

# Together sustainably for the future



# Agenda

- นโยบายและทิศทางการดำเนินธุรกิจอย่างยั่งยืน
  - แนวทางดำเนินการในการนำหลักบรรษัทภิบาลมาใช้เพื่อสร้างความยั่งยืนขององค์กร
  - การบริหารจัดการด้านสำคัญที่สร้างความยั่งยืนขององค์กร
  - แนวทางการดำเนินความรับผิดชอบต่อสังคมและความยั่งยืนขององค์กรที่เชื่อมโยงกับกระบวนการธุรกิจ

Adherence to **Fairness**

ตั้งมั่นในความ**เป็นธรรม**

Dedication to **Excellence**

มุ่งมั่นในความ**เป็นเลิศ**

Believe in the **Value of the Individual**

เชื่อมั่นใน**คุณค่า**ของคน

Concern for **Social Responsibility**

ถือมั่นในความ**รับผิดชอบต่อสังคม**



ดำเนินธุรกิจด้วยความสมดุลทั้งด้าน เศรษฐกิจ สังคม และ สิ่งแวดล้อม  
ภายใต้ **หลักธรรมาภิบาล** เพื่อความยั่งยืน

## การกำกับดูแล Governance

เศรษฐกิจ  
Economy

สิ่งแวดล้อม  
Environment

สังคม  
Society



## BUSINESS

## Environment & Society

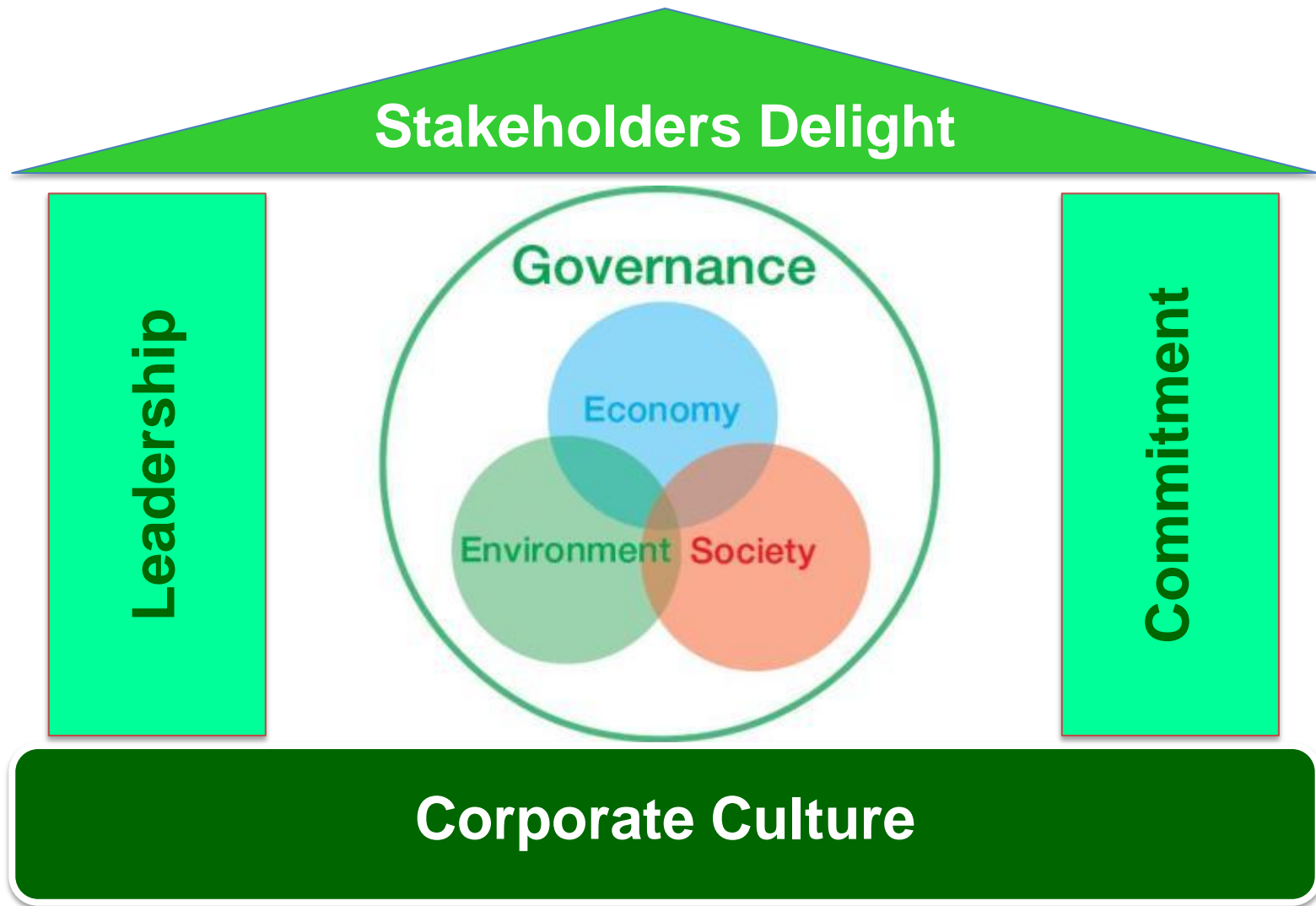


Creating value for  
our customers,  
employees, and all  
other stakeholders.

Contributing to the  
sustainable progress  
of ASEAN and the  
local communities  
where we operate.

**SCG is an ASEAN Sustainable Business Leader**

SCG will be well recognized as an innovative  
workplace of choice, and a **role model** in  
**corporate governance** and  
**sustainable development.**





**2011-2014: A Global Industry Leader  
in Construction Materials by DJSI**

**2008-2014: Ranked in the “Gold Class”**

**A member of the DJSI since 2004**

MEMBER OF  
**Dow Jones  
Sustainability Indices**

In Collaboration with RobecoSAM



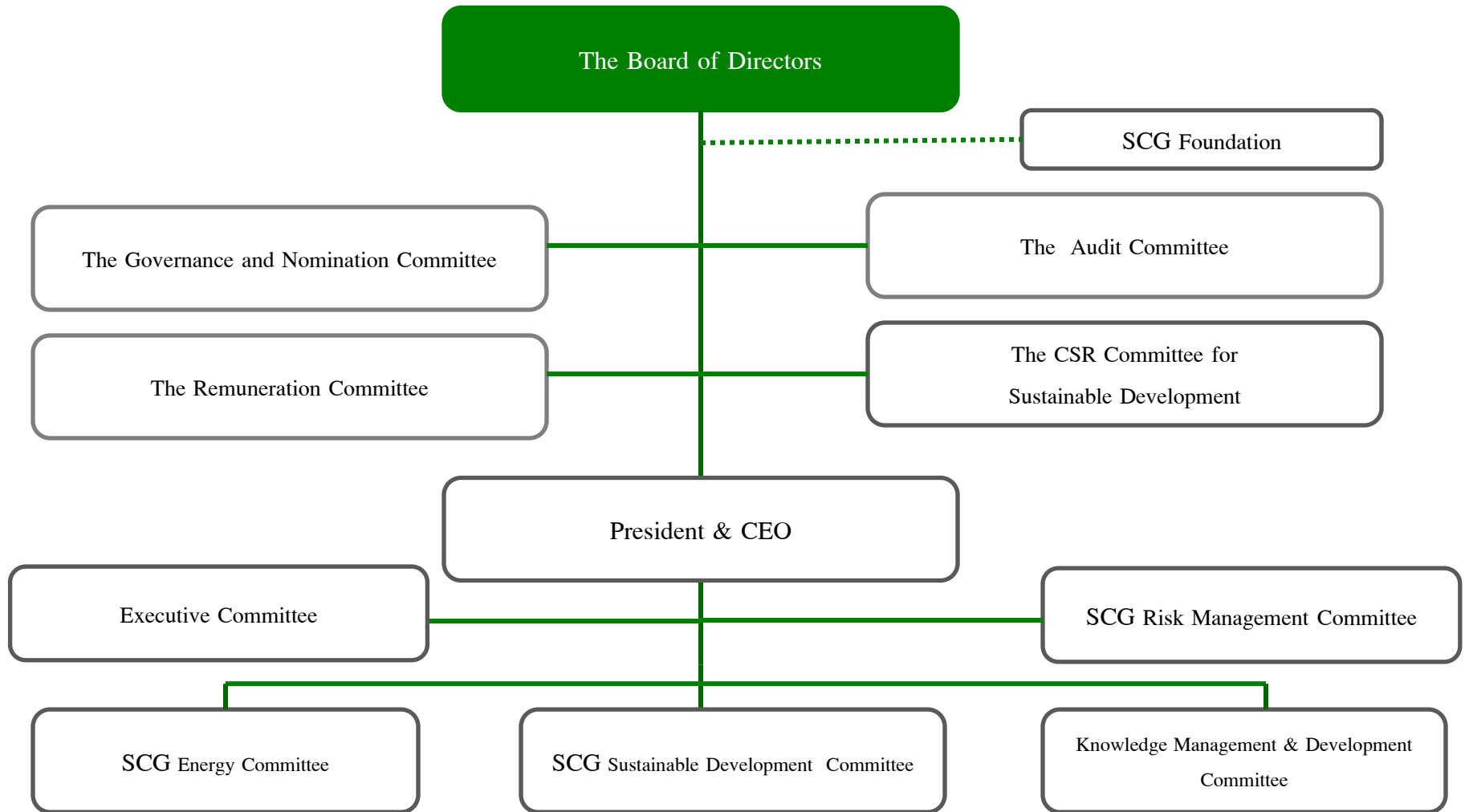


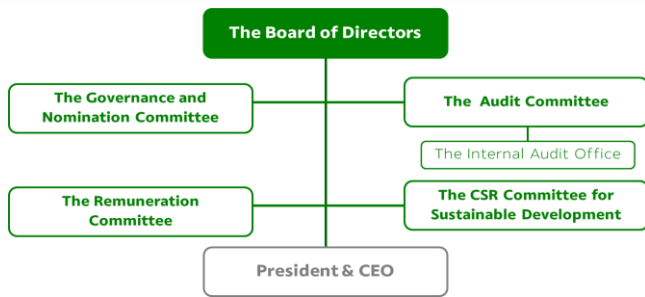


## Agenda

- นโยบายและทิศทางการดำเนินธุรกิจอย่างยั่งยืน
- แนวทางดำเนินการในการนำหลักบรรษัทภิบาลมาใช้เพื่อสร้างความยั่งยืนขององค์กร
- การบริหารจัดการด้านสำคัญที่สร้างความยั่งยืนขององค์กร
- แนวทางการดำเนินความรับผิดชอบต่อสังคมและความยั่งยืนขององค์กรที่เชื่อมโยงกับกระบวนการธุรกิจ

# Structure of Sustainable Management





## Assurance of Board of Directors Governance

### Nomination Process

Proposals from shareholders and directors



Selected and nominated by Governance & Nomination Committee



Elected/propose for election by the Board

### Directors' Qualifications

- Readiness to dedicate time to perform duties in the interest of SCG
- Historical background reflecting honesty and transparency
- Ability to constantly keep pace with new global changes
- Assertiveness in expressing reasonable opinion and ideas
- Ability to work as a team

### Board Diversification

- Board Skill Matrix was established in 2014.
- 3 dimensions of required competencies are determined:
  - \* Macro- management
  - \* Specific knowledge, experience or expertise
  - \* Corporate Governance

# Board of Directors

**The Board of Directors  
(12 persons)**

**Non-independent directors  
(5 persons)**

**Independent directors  
(7 persons)**

**Major shareholders related directors  
(3 persons)**

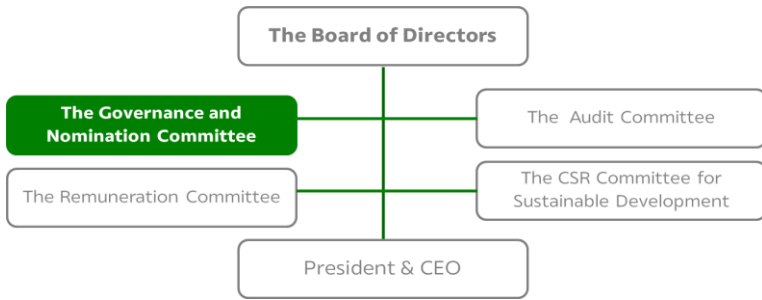
**Executive directors  
(2 persons)**

- **Directing SCG's visions, missions, and business strategies**
- **Monitoring and reviewing the major operating plan and budgets**
- **Overseeing SCG's Corporate Governance and being a role model in complying with the principles of good corporate governance and SCG Code of Conduct.**

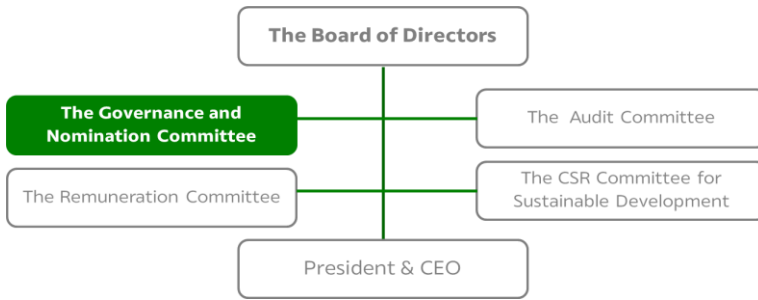


- **Setting policies with concern for safety, hygiene, social and environmental responsibility**
- **Ensure the effectiveness of risk management, Corporate Governance and Anti-Corruption**

- **Encouraging staff to be conscious of ethics and morality and comply with SCG's principles of Corporate Governance, Code of Conduct and Anti-corruption policy**

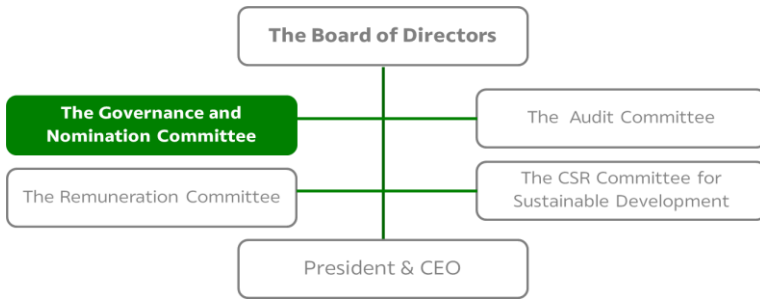


SCG's CG principles, practices and related policies



- 1 **Interpersonal Rights**
- 2 **Safety, Health & Environment**
- 3 **Giving, Receiving Benefits**
- 4 **Conflicts of Interest**
- 5 **Procurement**
- 6 **Transaction with Public Sector**
- 7 **Information & Assets**
- 8 **Communication in**
- 9 **SCG's Transaction**
- 10 **Doing Business Abroad**
- 11 **Business Competition**
- 12 **Anti-Money Laundering**





Mr. Janya



Sample video: Whistleblowing

**SCG CODE OF CONDUCT**  
E-Newsletter

100 SCG

สร้างจรรยาบรรณ "จับม้า" ผู้บริหารบนรถบีบีทีวี...  
ดีเรื่องเกี่ยวกับจรรยาบรรณ SCG มาให้ชมกัน...

วันที่ 11

คลิกเพื่อดูตัวอย่างจรรยาบรรณ SCG

Mr. Janya

ตอนที่ 11 "สุภาพ และความปลอดภัย"

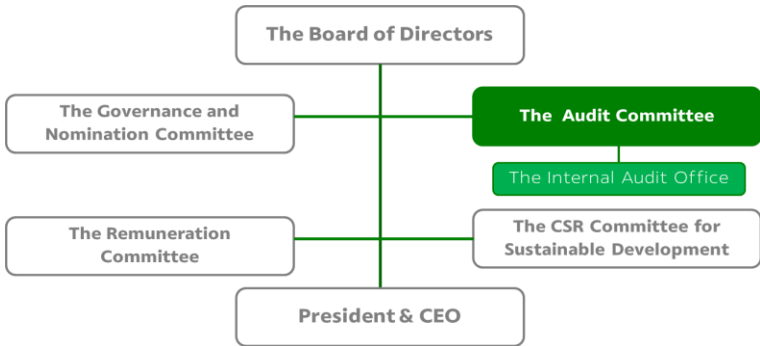
SCG ให้ความสำคัญกับสุภาพและความปลอดภัยของพนักงานและผู้ที่เกี่ยวข้อง พนักงานควรหลีกเลี่ยงการปฏิบัติงานในขณะที่สุภาพและร่างกายของตนเองไม่พร้อม เพื่อลดความเสี่ยงต่อสุขภาพและความปลอดภัยของตนเองและผู้ที่เกี่ยวข้อง หากท่านพบว่าเพื่อนร่วมงานมีอาการผิดปกติซึ่งน่าจะสื่อว่าอาจป่วยเป็นโรคแพร่เชื้อ ท่านไม่ควรเพิกเฉยต่อความคิดปกปิดดังกล่าว และควรแนะนำวิธีปฏิบัติที่เหมาะสมเพื่อป้องกันการแพร่กระจายของโรค โดยผู้ป่วยควรรีบปรึกษาแพทย์เพื่อวินิจฉัยอาการและรักษาต่อไป

ค้นหาข้อมูลเพิ่มเกี่ยวกับจรรยาบรรณและจรรยาบรรณได้ที่ <http://scg.com/thai/coi/hs/rev/SCGCodeofConduct>

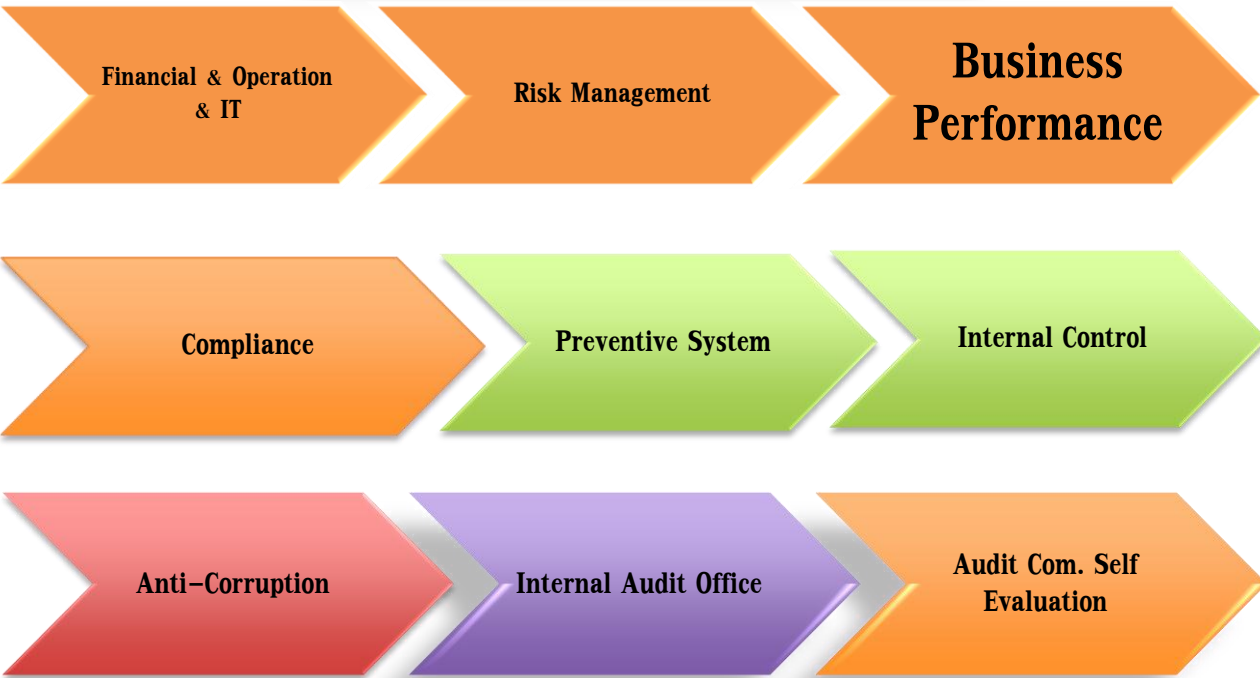
Communicate via email, SCG Intranet & SCG Collaborative Platform (Jive)

# Audit Committee Charter

(Strategic monitoring Audit Committee)



## Oversight & Foresight



**กฎบัตรคณะกรรมการตรวจสอบ**  
บริษัทปูนซิเมนต์ไทย จำกัด (มหาชน)

บริษัทปูนซิเมนต์ไทย จำกัด (มหาชน) (บริษัท) มีอุดมการณ์ในการดำเนินธุรกิจ คือ "ตั้งมั่นในความเป็นธรรม มุ่งมั่นในความเป็นเลิศ เชื่อมมั่นในคุณค่าของคน และยึดมั่นในความรับผิดชอบต่อสังคม" ซึ่งเป็นส่วนหนึ่งของจริยธรรมที่บริษัทยึดถือเป็นแนวทางในการดำเนินธุรกิจอย่างต่อเนื่องมาโดยตลอด บริษัทได้ประมวลจริยธรรมในการดำเนินธุรกิจและข้อพึงประพฤติปฏิบัติของพนักงาน ซึ่งเป็นสิ่งที่ได้ถือปฏิบัติกันอย่างสม่ำเสมอตลอดมา แต่กระจัดกระจายอยู่ในที่ต่างๆ บางเรื่องก็ถือเป็นประเพณีสืบทอดกันมารวมไว้เป็นลายลักษณ์อักษรเรียกว่า "จรรยาบรรณ" และประกาศใช้เมื่อปี พ.ศ. 2530

การมีคณะกรรมการตรวจสอบเป็นส่วนหนึ่งของการมีบรรษัทภิบาลที่ดี คณะกรรมการบริษัทจึงได้มีมติกำหนดกฎบัตรคณะกรรมการตรวจสอบฉบับนี้ขึ้น โดยใช้แนวทางจรรยาบรรณของบริษัทเป็นหลัก ตลอดจนได้นำหลักเกณฑ์และกฎหมายที่เกี่ยวข้องมาประกอบเป็นส่วนหนึ่งของกฎบัตรฉบับนี้

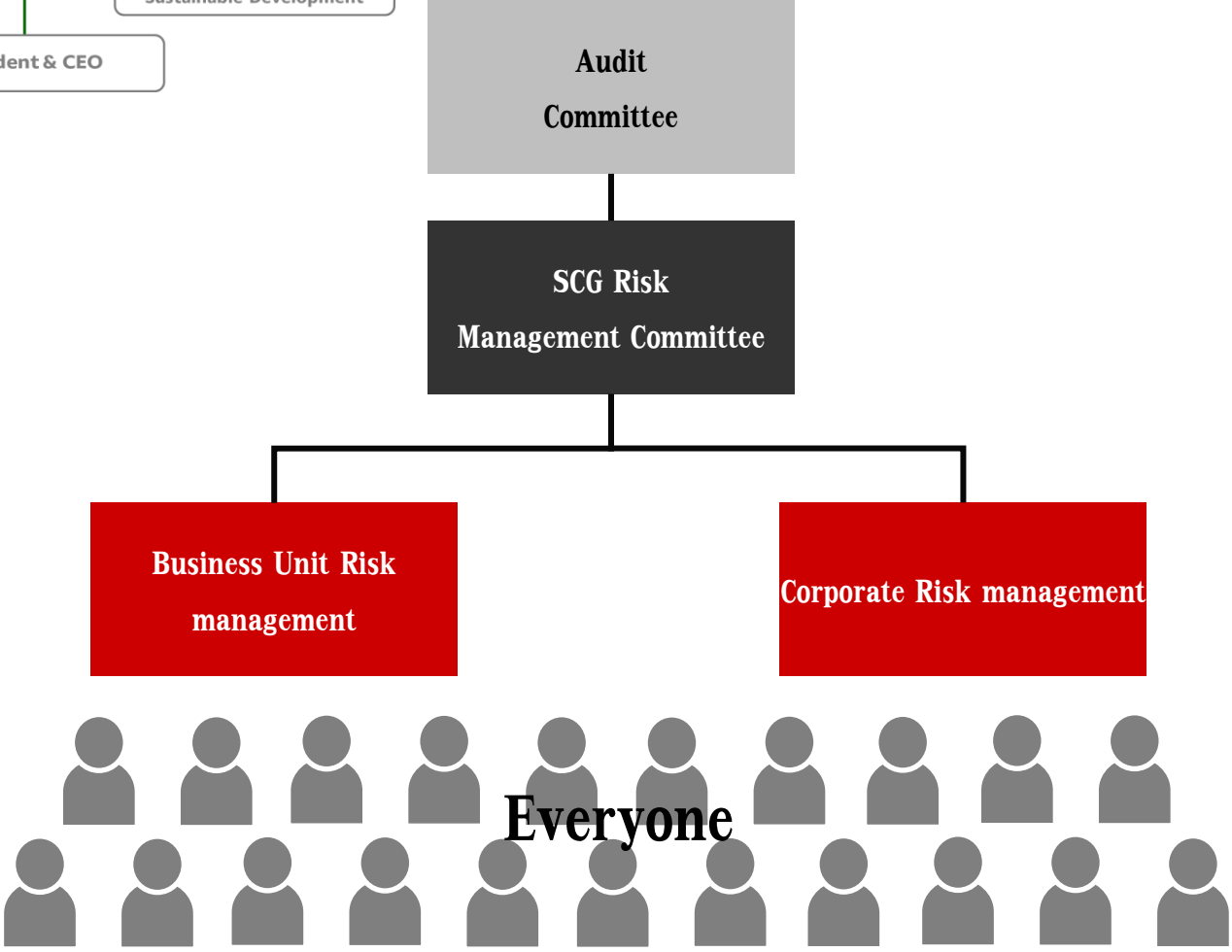
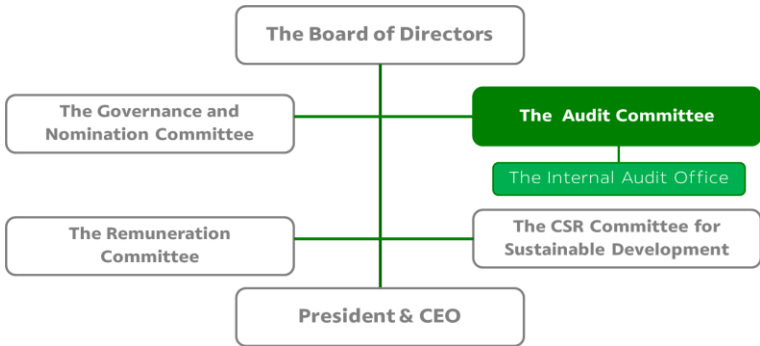
**1. ขอบเขตหน้าที่**

ให้คณะกรรมการตรวจสอบมีหน้าที่ดังต่อไปนี้

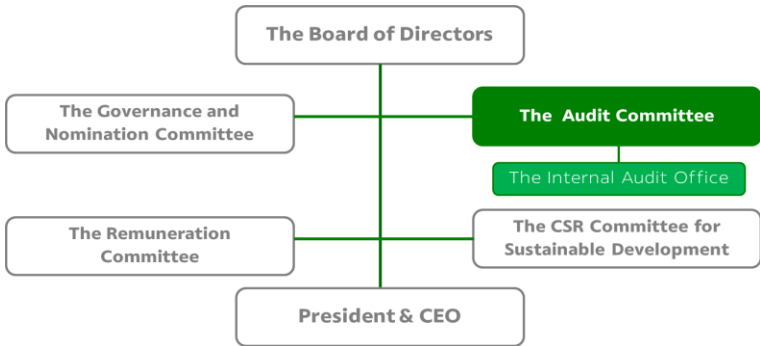
- 1.1 สอบทานให้มีระบบรายงานทางการเงินและการเปิดเผยข้อมูลในงบการเงินตามมาตรฐานการรายงานทางการเงิน และตามที่กำหนดโดยกฎหมายอย่างโปร่งใส ถูกต้อง และเพียงพอ
- 1.2 ส่งเสริมให้มีการพัฒนาระบบรายงานทางการเงินให้ทัดเทียมกับมาตรฐานการรายงานทางการเงินระหว่างประเทศ
- 1.3 สอบทานให้บริษัทมีระบบการควบคุมภายใน ตามกรอบแนวทางการควบคุมภายใน (Internal Control Framework: COSO 2013) และการตรวจสอบภายใน (Internal Audit) ที่เหมาะสมและมีประสิทธิภาพและมาตรฐานสากลที่ยอมรับโดยทั่วไป
- 1.4 พิจารณา "แบบประเมินความเสี่ยงของระบบการควบคุมภายใน" ซึ่งสำนักงานตรวจสอบได้ตรวจสอบและประเมินแล้ว เพื่อให้มั่นใจว่าบริษัทมีระบบการควบคุมภายในที่เพียงพอ และนำเสนอคณะกรรมการบริษัทพิจารณา
- 1.5 สอบทานให้มีระบบงานเชิงป้องกันและเป็นประโยชน์ให้กับหน่วยงานเพื่อเพิ่มประสิทธิภาพและประสิทธิผลในการปฏิบัติงานให้ดียิ่งขึ้น
- 1.6 สอบทานระบบการบริหารความเสี่ยงขององค์กร



# SCG risk governance and organization



# Internal Audit Office



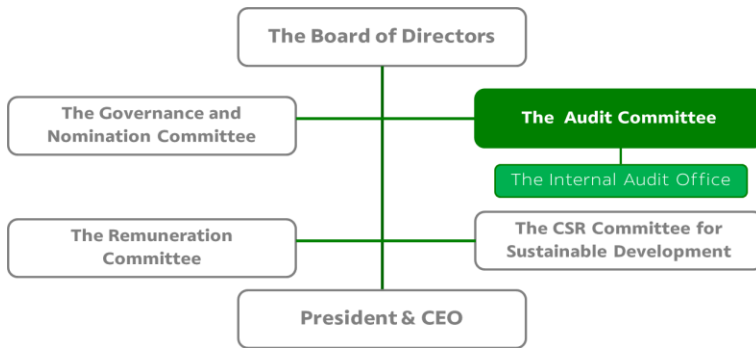
Global Standard

## Governance, Risk and Compliance/Control (GRC)

### Internal Audit Charter



- |                      |                          |
|----------------------|--------------------------|
| Corporate Governance | Sustainable Development  |
| Code of Conduct      | Supplier Code of Conduct |
| Anti-Corruption      | Risk Management          |
| COSO 2013            | Compliance               |
| Operation            | Financial                |



## นโยบายต่อต้านคอร์รัปชัน

ห้ามกรรมการ ผู้บริหาร และพนักงานของเอสซีจีดำเนินการหรือยอมรับการคอร์รัปชันในทุกรูปแบบทั้งทางตรงหรือทางอ้อม โดยครอบคลุมถึงทุกธุรกิจในทุกประเทศและทุกหน่วยงานที่เกี่ยวข้อง และให้มีการสอบทานการปฏิบัติตามนโยบายต่อต้านคอร์รัปชันนี้อย่างสม่ำเสมอ ตลอดจนทบทวนแนวทางการปฏิบัติ และข้อกำหนดในการดำเนินการเพื่อให้สอดคล้องกับการเปลี่ยนแปลงของธุรกิจ ระเบียบ ข้อบังคับ และข้อกำหนดของกฎหมาย วันที่ 29 พฤษภาคม 2556

1.

หน้าที่ความรับผิดชอบ

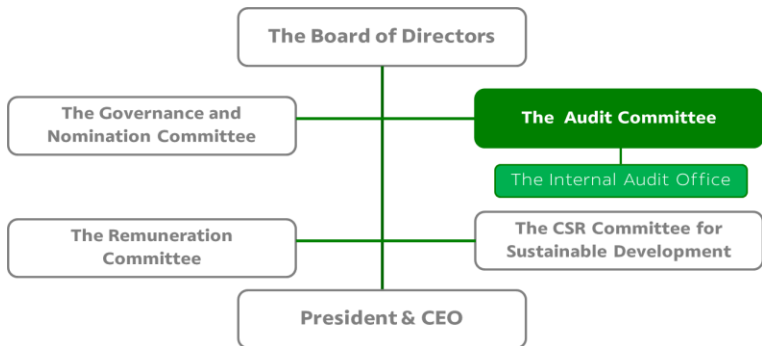
2.

แนวทางการปฏิบัติ

3.

ข้อกำหนดในการดำเนินการ

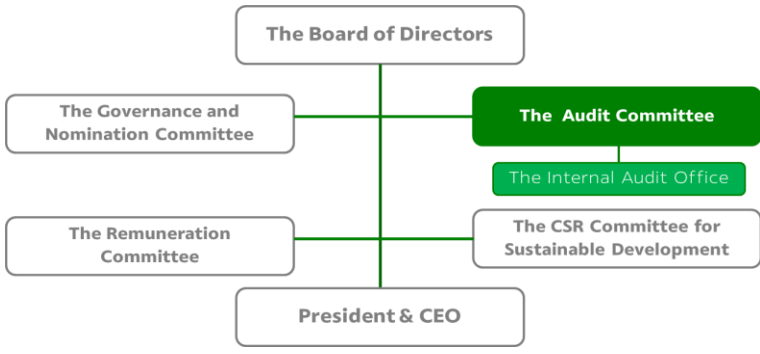
# Recertification Anti – Corruption



Recertification  
Anti-Corruption  
within 2016

**The Siam Cement Public Company Limited** is the first conglomerate company in Thailand to be certified by Thailand's Private Sector Collective Action against Corruption (CAC) since **July 5, 2013**.

SCG has adopted policies against corruption on May 29, 2013 by the Board of Directors, additional of SCG Corporate Governance Handbook, SCG Code of Conduct Handbook and other guidelines. Reflects its commitment to conduct business with transparency and fairness to all relevant parties.



# SCG Whistleblower System

(on website)

External Whistleblower system since 2013

On website: [www.scg.co.th](http://www.scg.co.th) (For external parties)

## Internal Whistleblower since 2007

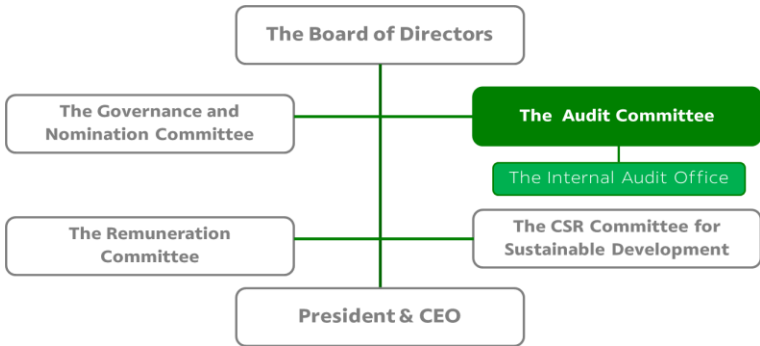
On SCG intranet (For SCG Staff)

ปี 2014 มีข้อร้องเรียนผ่านระบบรับข้อร้องเรียน และแจ้งเบาะแสดทั้งหมดจำนวน 26 เรื่อง

- ดำเนินการสอบสวนข้อเท็จจริงแล้วเสร็จ 18 เรื่อง
  - กรณีเข้าข่ายทุจริต 1 เรื่อง และไม่ปฏิบัติตามระเบียบบริษัท 1 เรื่อง มีมูลค่าไม่เป็นที่สำคัญ และพนักงานได้รับการลงโทษปลดออก ตามข้อบังคับการบริหารงานบุคคล ส่วนที่เหลือไม่เป็นที่สำคัญ ลงโทษโดยการ Coaching ตัดคะแนนตักเตือนด้วยวาจา หรือเป็นลายลักษณ์อักษร
- อยู่ระหว่างตรวจสอบข้อเท็จจริงและตั้งคณะกรรมการสอบสวน 8 เรื่อง



# Ethics e-testing



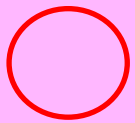
Ethics and Anti-Corruption policy implementation activity. Create business ethics awareness, prevent employee misconduct and instill ethics in practice.

## Phase 1: กรกฎาคม-กันยายน 2558

(เฉพาะพนักงานเอสซีจีในไทย 36,000 คน)

มีผู้ผ่านแบบทดสอบ Ethics e-testing คิดเป็น **89%**

(ณ วันที่ 1 กันยายน 2558)



## Message from CEO

28 พฤษภาคม 2558

สวัสดีครับ เพื่อนพนักงานทุกท่าน

ตลอดระยะเวลากว่า 100 ปี เอสซีจีดำเนินธุรกิจอย่างมีคุณธรรม โดยยึดมั่นในอุดมการณ์ 4 จรรยาบรรณเอสซีจี การกำกับดูแลกิจการที่ดี รวมถึงการให้ความสำคัญต่อการปฏิบัติตามนโยบายต่อต้านคอร์รัปชัน ทำให้เราเจริญเติบโตอย่างต่อเนื่องก้าวหน้า มั่นคง และก้าวสู่บริษัทชั้นนำในอาเซียน ปัจจุบัน เรามิการขยายธุรกิจอย่างรวดเร็ว มีพนักงานเพิ่มขึ้น มีการโยกย้ายงานมากขึ้น การรับรู้เรื่องคุณธรรม จรรยาบรรณ ฯลฯ อาจไม่ทั่วถึง ทำให้พนักงานซึ่งถือเป็นทรัพยากรที่มีค่าที่สุดขององค์กร มีความเสี่ยงจากการปฏิบัติงานไม่ถูกต้อง

เมื่อปีที่ผ่านมานี้ สำนักงานคณะกรรมการกำกับหลักทรัพย์และตลาดหลักทรัพย์แห่งประเทศไทย (ก.ล.ต.) กำหนดให้บริษัทจดทะเบียนในตลาดหลักทรัพย์ทุกบริษัท ต้องประเมินความเสี่ยงของระบบควบคุมภายในควบคู่ไปกับการประเมินความเสี่ยงด้านปฏิบัติการได้สอดคล้องกับมาตรฐานการตรวจสอบ คณะกรรมการบริษัท เพื่อพิจารณาให้ความเห็นชอบ ซึ่งผลการประเมินความเสี่ยงของระบบ Ethics e-testing ได้แสดงให้เห็นว่า พนักงานส่วนใหญ่มีความเข้าใจและช่วยป้องกันพนักงานไม่ให้กระทำความผิด และนโยบายต่อต้านคอร์รัปชัน เพื่อเสริมสร้างให้เกิดการรับรู้

**“Ethics e-testing ให้พนักงาน ทำแบบประเมินเรื่องคุณธรรม จรรยาบรรณ และนโยบายต่อต้านคอร์รัปชัน เพื่อเสริมสร้างให้เกิดการรับรู้ ความเข้าใจ สร้างความตระหนัก (Awareness) และช่วยป้องกันพนักงานไม่ให้กระทำความผิด”**



ในปี 2558 นี้ การทำ Ethics e-testing จะเริ่มที่เพื่อนพนักงานเอสซีจีคนไทยก่อน ประกอบด้วย เนื้อหาเรื่องอุดมการณ์ 4 จรรยาบรรณเอสซีจี และนโยบายต่อต้านคอร์รัปชัน พร้อมด้วยแบบทดสอบ ซึ่งสามารถทำผ่านคอมพิวเตอร์ Smart Phone, Tablet หรือในรูปแบบเอกสารก็ได้ โดยพนักงานจะต้องทำ Ethics e-testing ทุกปี ซึ่งในปีต่อไป เนื้อหาและแบบทดสอบจะปรับตามแผนงานการให้ความรู้ตามระดับพนักงาน ตามสถานการณ์ และตามสภาวะแวดล้อม เป็นต้น

ที่กานต์ขอความร่วมมือจากพวกเราทุก ๆ คนให้ทำแบบประเมินตามระยะเวลาที่กำหนดคือ 1 กรกฎาคม - 30 กันยายน 2558 โดยเฉพาะที่ ๆ พนักงานระดับจัดการควรทำแบบประเมินก่อน เพื่อช่วยอธิบายให้น้องๆ เข้าใจ การปฏิบัติงานอย่างมีคุณธรรม จรรยาบรรณ และการต่อต้านคอร์รัปชัน เป็นสิ่งสำคัญที่พวกเราต้องตระหนักไว้เสมอ เพื่อจะปฏิบัติได้ถูกต้องเป็นแบบอย่างที่ดีแก่องค์กรอื่น ๆ และสังคมต่อไป

ขอบคุณครับ

*Kan Tavee*

ที่กานต์ ตระกูลฮุน  
กรรมการผู้จัดการใหญ่ เอสซีจี

The Board of Directors

The Governance and Nomination Committee

The Audit Committee

The Internal Audit Office

The Remuneration Committee

The CSR Committee for Sustainable Development

President & CEO

ฟิชั่น  
คนสร้างชาติ



# The CSR Committee for Sustainable Development

- กำหนดนโยบายและดูแลการสนับสนุนสังคมส่วนรวม
- ใช้ศักยภาพขององค์กรร่วมมือกับผู้เชี่ยวชาญแก้ปัญหาสังคมและชุมชนผ่านโครงการต้นแบบต่างๆ

## Idols ผู้ประสบความสำเร็จในอาชีพ



“ติดสปีด  
ไปให้ไกลกว่าที่ฝัน”  
คุณโชค ลีเลิศพันธ์ชัย  
เจ้าของอู่รถเบียร์ด หลัง 5



“ฮีโร่อดฝีมือ ช่วยชีวิตคนงาน  
เหมืองถล่มที่ชิลี”  
สมพงษ์ พงกตินยา บจก. JST



“ฝันฐานดี  
จะต่อตรี โท เอก ก็ยังได้”  
สุริยา นวทิจกุล บมจ. การบินไทย

## Road Show โรงเรียนมัธยมทั่วประเทศ



- ❑ มีนักเรียนทุน 750 คน
- ❑ พัฒนาทักษะฝีมือตามความต้องการจริงของภาคอุตสาหกรรม

# Sustainable Development Committee



- กำหนดทิศทางการทำงานด้านพัฒนาอย่างยั่งยืน
- ติดตามความคืบหน้า กำกับดูแลทั้งในระดับธุรกิจและบริษัท

## Corporate Governance

Code of Conduct / Whistleblower / Reporting

**Energy & Climate**  
Alternative Energy / Waste Heat Generation

**Waste**  
Zero Landfill / 3R Policy

**Green Procurement**  
Greening the Supply Chain

**Green Building**  
Energy Conservation / Environmental Friendly



**Biodiversity**  
Semi-opened Cut Mining / Check Dams

**Social Activity**  
Well-being / Partnership

**OH&S**  
Safety Culture

**Human Development**  
Education / Sport / Art



**SCG eco value**  
Process / Product & Service



## Agenda

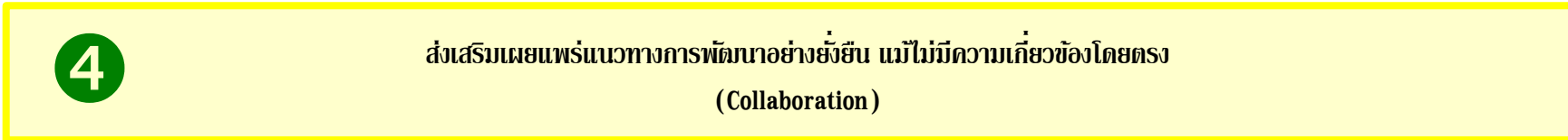
- นโยบายและทิศทางการดำเนินธุรกิจอย่างยั่งยืน
  - แนวทางดำเนินการในการนำหลักบรรษัทภิบาลมาใช้เพื่อสร้างความยั่งยืนขององค์กร
- 
- แนวทางการดำเนินความรับผิดชอบต่อสังคมและความยั่งยืนขององค์กรที่เชื่อมโยงกับกระบวนการธุรกิจ

# การบริหารจัดการด้านสำคัญที่สร้างความยั่งยืนขององค์กร



- การบริหารจัดการตลอดห่วงโซ่อุปทาน
- การบริหารความเสี่ยงและโอกาส
- การสร้างคุณค่าให้กับองค์กรและผู้มีส่วนได้เสีย
- ประเด็นด้านการพัฒนาอย่างยั่งยืนที่มีความสำคัญ

## Sustainable Development along supply chain



# การบริหารความเสี่ยงและโอกาส

## ขั้นตอนการบริหารความเสี่ยง



## ความเสี่ยง 8 ประเภทของเอสซีจี

ความเสี่ยงด้านความปลอดภัย สุขภาพ และสิ่งแวดล้อม

ความเสี่ยงด้านการปฏิบัติตามกฎระเบียบ ข้อบังคับ

ความเสี่ยงด้านชื่อเสียง

ความเสี่ยงจากเหตุการณ์รุนแรง

ความเสี่ยงด้านต้นทุนการผลิต

ความเสี่ยงจากการดำเนินงาน

ความเสี่ยงด้านการเงิน

ความเสี่ยงจากสภาพแวดล้อมทางธุรกิจ

President & CEO

Executive Committee

SCG Risk Management Committee

SCG Energy Committee

SCG Sustainable Development Committee

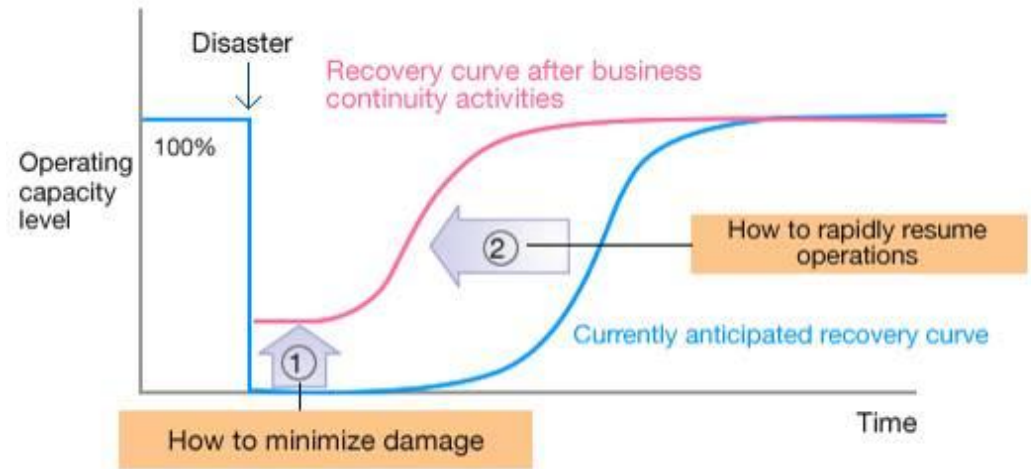
Knowledge Management & Development Committee

- Climate Change Committee

- Supplier Development for Sustainability Committee
- Waste Management Committee
- SCG eco value Committee
- Green Building Committee
- Water Management Committee
- Harmful Substance Committee



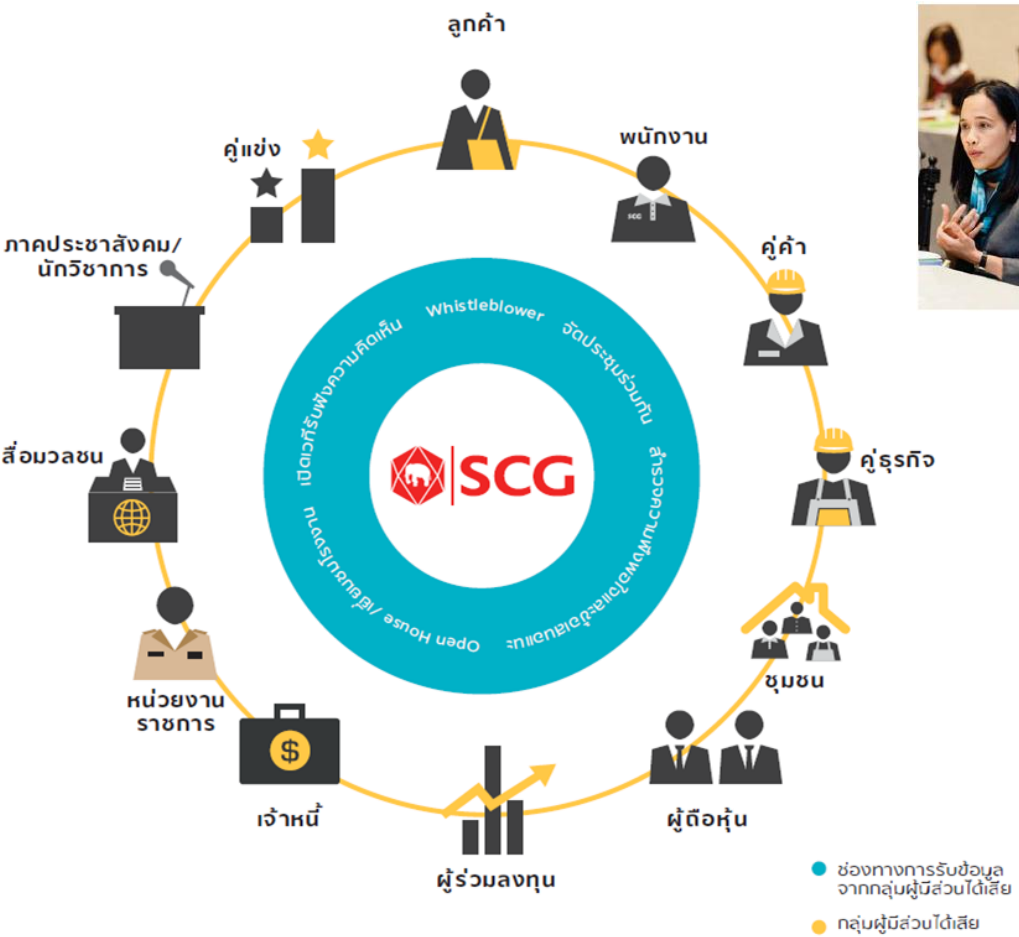
# Business Continuity Management (BCM)



## ตัวอย่าง BCM ของ SCG: วิกฤติมหาอุทกภัย ปี 2554



# การสร้างคุณค่าให้กับองค์กรและผู้มีส่วนได้เสีย



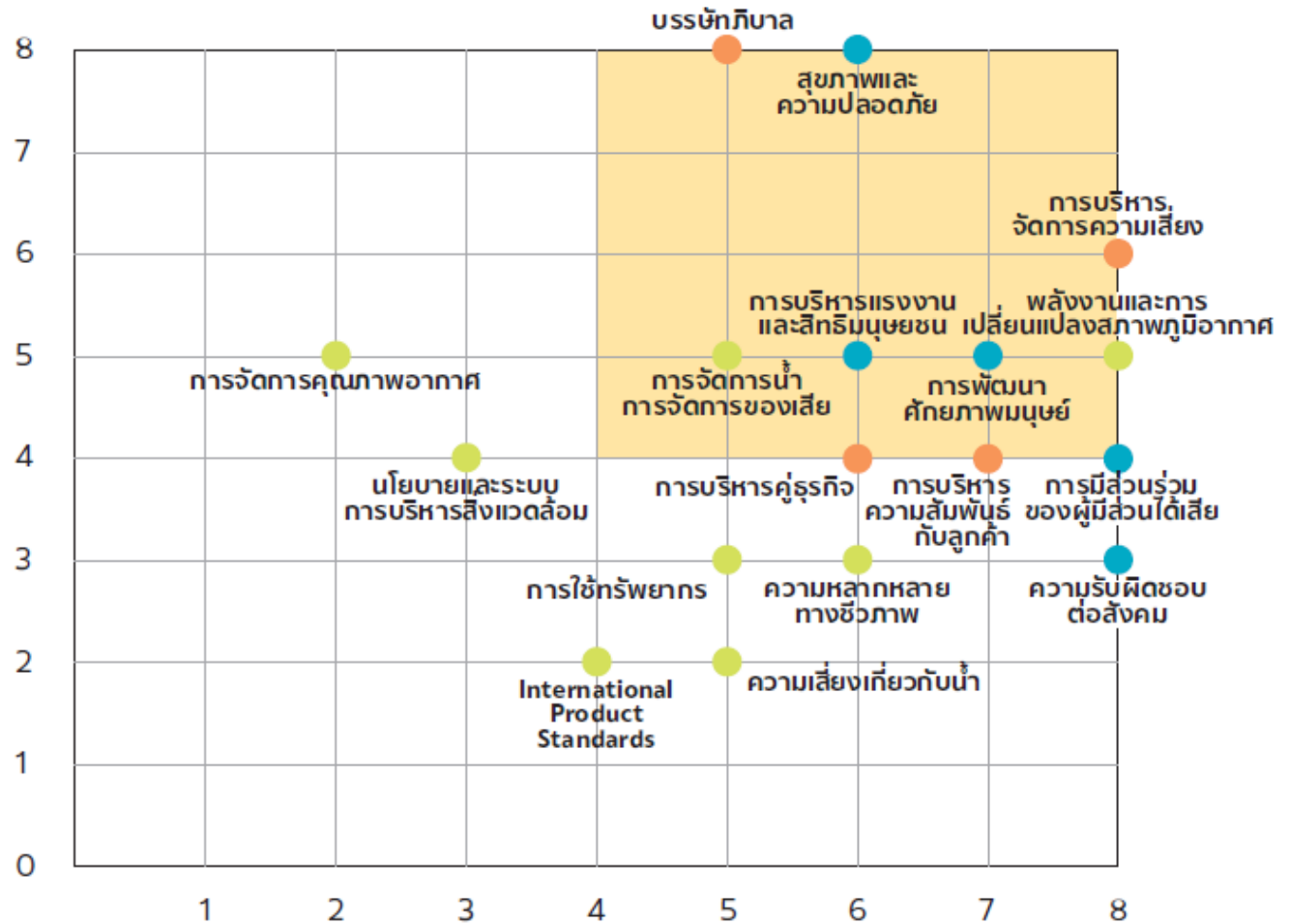
## Stakeholder Engagement

- Expert Opinion Panel
- Open-house
- Public Liaison
- One Cell One Village

# ประเด็นด้านการพัฒนาอย่างยั่งยืนที่มีความสำคัญ (Materiality)

- CUSTOMER
- EMPLOYEE
- CONTRACTOR
- COMMUNITY
- SHAREHOLDER

สำคัญต่อผู้มีส่วนได้เสียภายนอก



สำคัญต่อ SCG

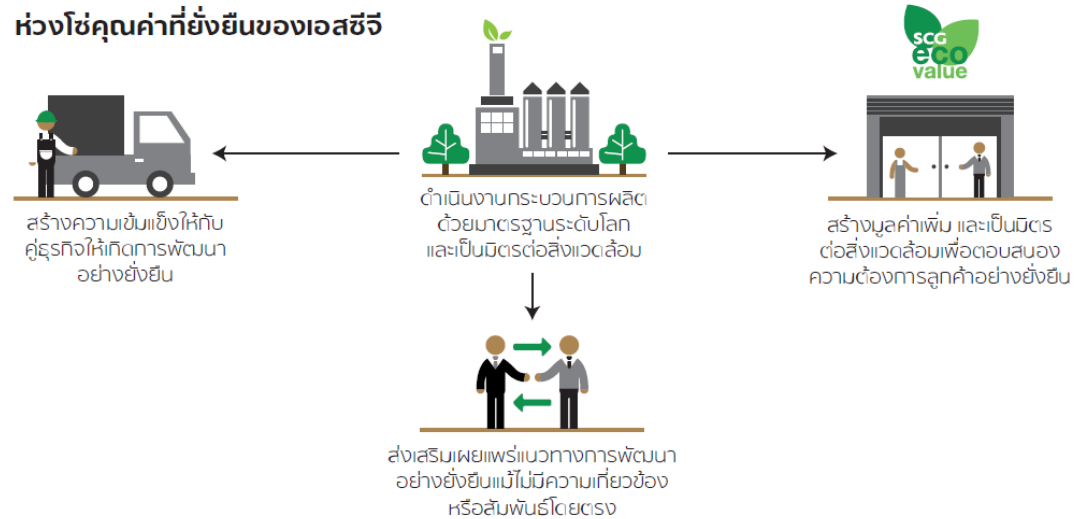
## Agenda

- นโยบายและทิศทางการดำเนินธุรกิจอย่างยั่งยืน
- แนวทางดำเนินการในการนำหลักบรรษัทภิบาลมาใช้เพื่อสร้างความยั่งยืนขององค์กร
- การบริหารจัดการด้านสำคัญที่สร้างความยั่งยืนขององค์กร



## Sustainable Development along supply chain

- การสร้างคุณค่าต่อพนักงาน
- การสร้างคุณค่าต่อคู่ธุรกิจ
- การสร้างคุณค่าต่อลูกค้า
- การสร้างคุณค่าต่อสิ่งแวดล้อม
- การสร้างคุณค่าต่อสังคม





M5 M7

## การดูแลพนักงาน

### Workforce Development



Level	Leadership Skill	Business Knowledge	Functional
New Employee	SCG Ready Together Program		• Business/Function Orientation
	• LDP1*: Lead Self	• ABC: Abridge Business Concept	• TQM/TPM/Safety
Supervisor	• LDP2*: Lead Team	• BCD: Business Concept Development • MBA Scholarship	• TRM/OJT • Technical Scholarship
Manager	• LDP3*: Facilitate	• MDP: Management Development Program • Ex MBA Scholarship	• TRM/Project Short Courses
Senior Executive	• EDP: Executive Development Program	• AMP: Advanced Management Program	• Overseas Seminar

Human Resource Readiness to Support Business Expansion

Strengthen Corporate Culture to Support Innovative Organization

### Employee Engagement & Talent Attraction

- Promoted 175 regional staff to replace 312 Thai Staff
- 23% promoted as SCG Top Management from 498 Scholarships since 1973

# Young Talent Manager Program

## ตัวอย่างการพัฒนาพนักงานด้าน SD

To raise SD Awareness & Knowledge for Mid-Management

To be SD Change Agent

### Leadership

Expanding & Coaching SD awareness

### Practice & Experience

Learning by doing (workshop and project) & can Integrate Sustainability into Business

### Motivation (Know, Believe, Feel, Act) & Engagement

Learning from experience (instructor led training and plant visit)



**Total Participant (YTM#1-11) 243 Persons**



Embed SD Mindset in SCG People DNA



M1

ความปลอดภัย



## SCG Safety Principles



### Safety is our core value

ความปลอดภัยเป็นสิ่งที่เป็นคุณค่าที่สำคัญยิ่งของการทำงาน



### Uncompromising safety standards

มาตรฐานความปลอดภัยไม่มีการประนีประนอม



### All occupational injuries & illnesses can be prevented

การบาดเจ็บและการเจ็บป่วยจากการทำงานทั้งหมดสามารถป้องกันได้



### Safety is a line responsibility and management is responsible for preventing occupational injuries and illnesses

ความปลอดภัยเป็นหน้าที่ความรับผิดชอบโดยตรงตามสายการบริหารงาน และผู้บริหารมีหน้าที่รับผิดชอบ ในการป้องกันการบาดเจ็บและการเจ็บป่วยจากการทำงาน



### Employee involvement is essential

การมีส่วนร่วมของพนักงานเป็นสิ่งจำเป็นยิ่ง สำหรับการดำเนินงาน เรื่องความปลอดภัย



# Management Commitment

เพราะพนักงานเป็นทรัพยากรที่สำคัญที่สุดขององค์กร เราจึงมุ่งมั่นส่งเสริมให้พนักงานมีจิตสำนึกปฏิบัติตนด้วยความปลอดภัยตลอดเวลา ไม่เพียงแต่ในเวลาที่ปฏิบัติงานเท่านั้น และเมื่อพนักงานมีความเชื่อและเห็นประโยชน์ เขาจะมีแรงบันดาลใจไปส่งเสริมให้ครอบครัว และบุคคลอื่น ๆ เห็นประโยชน์และปฏิบัติตนด้วยความปลอดภัย



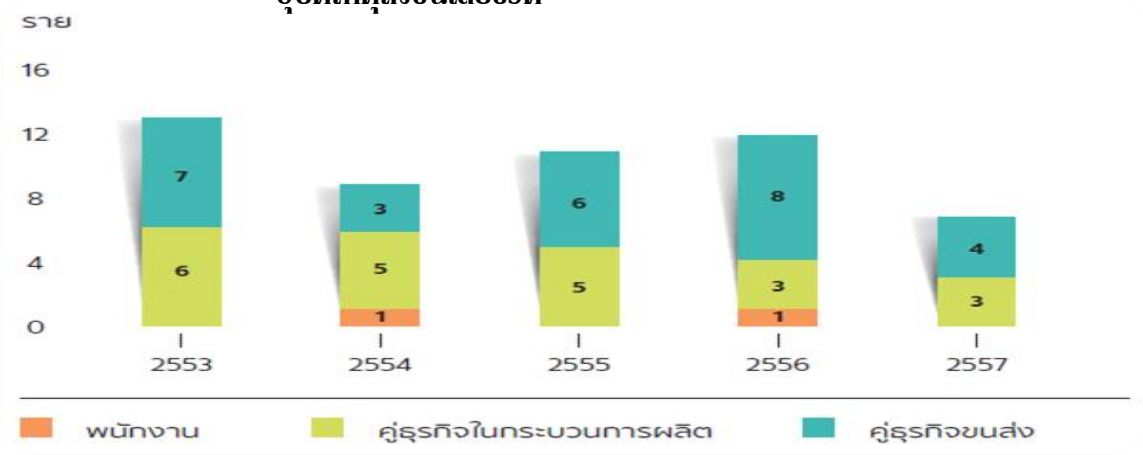
สิ่งที่ต้องลงทุนคือ เรื่องความปลอดภัย ควรเน้นให้ได้ก่อน ให้เท่าเทียมกันทุกโรงงาน พวกพี่ ๆ ต้องคิด ต้องพัฒนา และต้องดูแลน้อง ๆ ของเราให้ปลอดภัย

ถ้าเราช่วยให้เขาปลอดภัยได้ ก็เหมือนช่วยให้ทั้งครอบครัวของเขามีความสุข จึงเป็นเหตุผลว่า ทำไมเราจึงต้องตั้งเป้าหมาย และมาตรฐานเรื่องความปลอดภัยให้สูงที่สุด และยอมไม่ได้ที่จะให้ใครทำงานด้วยความไม่ปลอดภัย



# Safety Performance

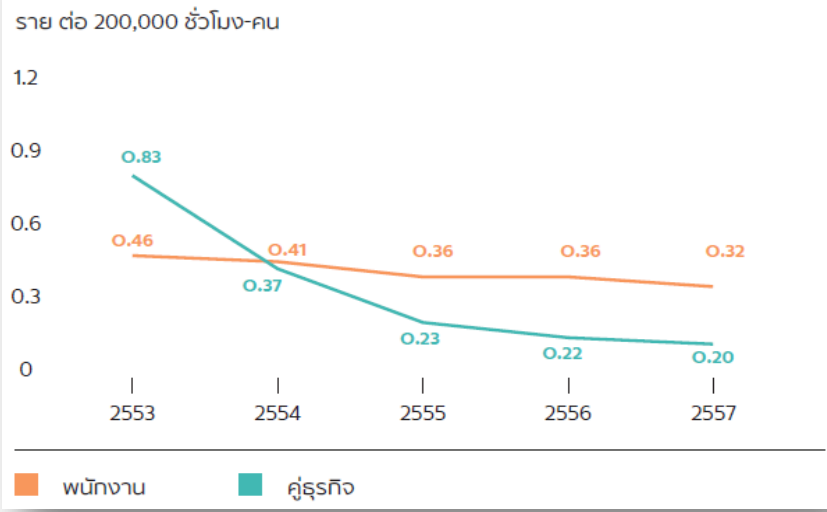
อุบัติเหตุถึงขั้นเสียชีวิต



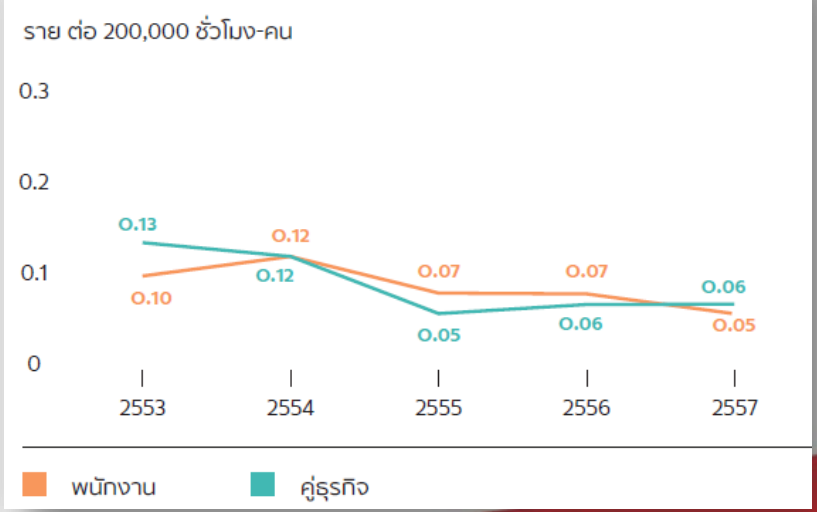
## SCG Safety Framework



อัตราการเกิดอุบัติเหตุทั้งหมด



อัตราการเกิดอุบัติเหตุถึงขั้นหยุดงาน





Encourage all Suppliers to exercise good citizenship as well as good corporate governance for local community, Society and Environment



1. Business Ethics
2. Labor and Human Rights
3. Occupational Health & Safety
4. Environment
5. Laws and Regulations

#### Benefits

- Included in the approved vendor list,
- Strengthening good relationship,
- Addressing commitment to exercise good citizenship.

**All major suppliers signed SCG Supplier Code of Conduct.**



## Supplier development for sustainability project



SCG provides consultation in development and creates a learning process by applying problem solving concept as a tool.

**15 Suppliers Participated**

### Example



Reduce waste from septic tank production to zero



Increase productivity 40%



Reduce color remixing 25%



Increase productivity 30%

## Learning & Sharing

# Walking Together



## Role model of Green Industry Level 5: Green Network



Support suppliers in conducting green businesses with corporate social responsibility.



Map Ta Phut Olefin



All cement plant



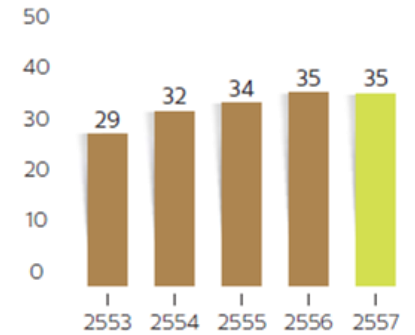

**ห่วงโซ่คุณค่าที่ยั่งยืน**

Sustainable value towards Customers



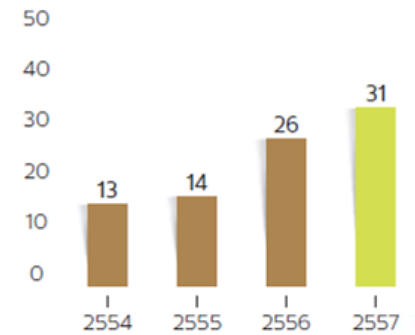
รายได้จากการขายสินค้าและบริการที่มีมูลค่าเพิ่มสูง

ร้อยละ



รายได้จากการขายสินค้าและบริการที่ได้รับรางวัล SCG eco value

ร้อยละ





**M Dent**  
 Dental Gypsum Product  
 Anti-Microbial Dental Stone Type 4



**Pre-Launch 2015**



**ANTIMICROBIAL  
 DENTAL PLASTER**

**Pre-Launch 2016**



**DENTURE  
 BASE**

**Pre-Launch 2017**



**DENTAL  
 CEMENT**

**Dental Series: M-Dent Co-Innovated with SCG**

วัสดุทันตกรรมไทยมาตรฐานสากล เพื่อคุณภาพชีวิตที่ดี

**บรรจุภัณฑ์เยื่อธรรมชาติ**  
 “ปลอดภัย ย่อยสลายได้ ไร้สารก่อมะเร็ง”



- ผลิตจากเยื่อธรรมชาติ ปลอดภัย ไม่มีสารก่อมะเร็ง
- บรรจุอาหารร้อน-เย็นได้ ไม่รั่วซึม
- อุณหภูมิทนไม่โกรทไฟได้
- ย่อยสลายได้



**บรรจุภัณฑ์กระดาษปลอดภัย**  
 “ทนร้อน ไม่ละลาย ไร้สารก่อมะเร็ง”

- กระดาษ Food Grade ปลอดภัย ไม่มีสารก่อมะเร็ง
- ไม่รั่วซึม
- บรรจุอาหารร้อนได้ไม่ละลาย
- ราคาถูก

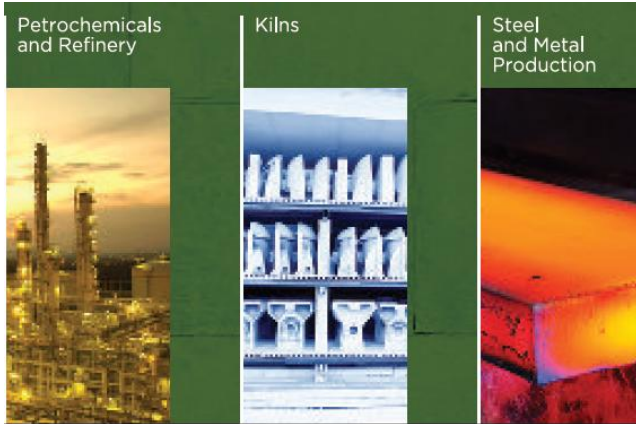


**นวัตกรรมพลาสติกเพื่ออุปกรณ์การแพทย์**



## Innovative solution for energy efficiency

High emissivity coating technology for furnaces to increase the efficiency of heat transfer by radiation process.



Emisspro™ reduces the consumption of natural gas by at least 2% which is equivalent to 71,000 tonsCO<sub>2</sub>/year

- Energy and Climate Change
- Water Management
- Air Quality Management





M4

## พลังงานและการเปลี่ยนแปลงสภาพภูมิอากาศ

กลยุทธ์ด้านพลังงานและการเปลี่ยนแปลงสภาพภูมิอากาศ



**สร้างความมั่นคงทางด้านพลังงาน**  
การรักษาเสถียรภาพและควบคุมต้นทุนการผลิตให้มีความเหมาะสม



**เพิ่มประสิทธิภาพการใช้พลังงาน**  
ลำดับแรกของการอนุรักษ์พลังงานและลดการปล่อยก๊าซเรือนกระจก



**เพิ่มการใช้พลังงานที่ลดการปล่อยก๊าซเรือนกระจก**  
พัฒนานวัตกรรมและเทคโนโลยีเพื่อให้สามารถใช้เชื้อเพลิงทางเลือกที่ลดค่าใช้จ่ายและลดการปล่อยก๊าซเรือนกระจก



**ผลิตสินค้าและบริการที่ลดการปล่อยก๊าซเรือนกระจก**  
ผู้บริโภคร่วมลดการปล่อยก๊าซเรือนกระจกผ่านสินค้าที่มูลค่าสูง (HVA) และ SCG eco value



**เพิ่มศักยภาพของพนักงานและคู่ธุรกิจ**  
ปลูกฝังจิตสำนึกเพิ่มขีดความสามารถให้ทันต่อการเติบโตทางธุรกิจ




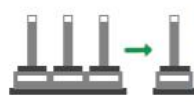


เอสซีจีกำหนดเป้าเพื่อลดการปล่อยก๊าซเรือนกระจก อย่างน้อยร้อยละ 10 ภายในปี 2563 เมื่อเทียบกับปีฐาน 2550



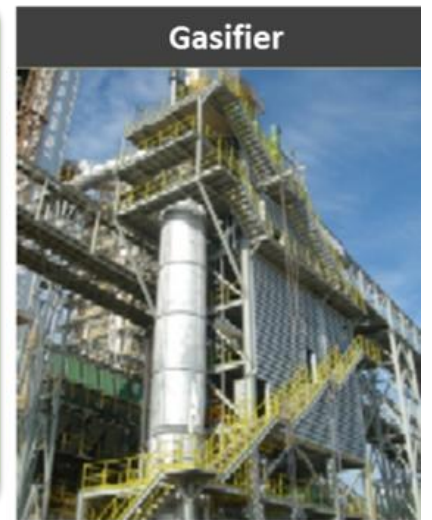
M4 **พลังงานและการเปลี่ยนแปลงสภาพภูมิอากาศ**



-  Increase cohesive and adhesive, increase smooth of surface, promote compressive strength, reduce porous
-  Reduce CO<sub>2</sub> emission
-  Environmentally-friendly
-  Reduce energy consumption in combustion process

By more than 1.4 million tons of 'Hybrid Cement, Tra Chang' sold in 2014, 100,000 tons of carbondioxide were reduced.

- ลงทุน 17,000 ล้านบาท
- ลดค่าใช้จ่าย 6,000 ล้านบาทต่อปี
- ลดการใช้พลังงานเทียบเท่า 148,000 ตันน้ำมันต่อปี (0.24 ล้านตันถ่านหิน)
- ลดการปล่อยก๊าซเรือนกระจก 1 ล้านตัน CO<sub>2</sub>/y (เทียบเท่าการปลูกต้นไม้ 80 ล้านต้นหรือปลูกป่า 1 ล้านไร่)





M9

## การจัดการน้ำ อย่างยั่งยืน

Reduce Water Related Risk

### Risk Monitoring

- Monitor water source for drought crisis
- Track for water-related regulation change

Reduce water withdrawal/Maximize  
Reused Water

### Water Withdrawal Reduction

- Optimize process
- Increase process efficiency by  
new technology



Increase recycled water

### Recycling of treated effluent

- Install water filtration system
- Increase recycled water utilization



Skill and capacity  
building

### Water Management Sharing Team

- Built own water management expert Team
- Water Assessment Project by external expert





M9 **การจัดการน้ำอย่างยั่งยืน**

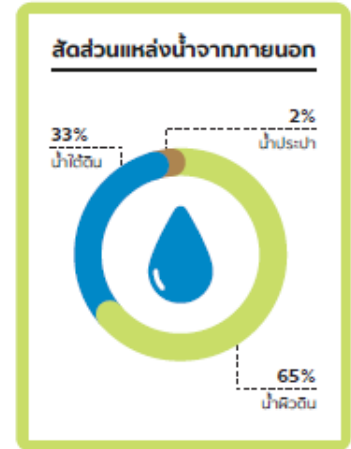
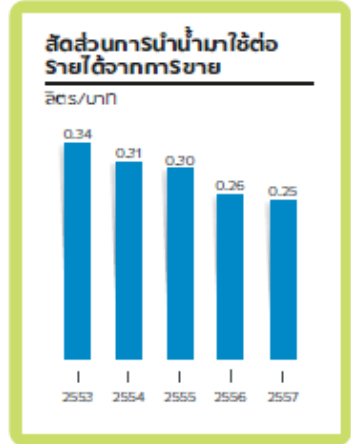
**Reduce**



**Replenish**



**Reuse/Recycle**



Recycled Water

7%

MSB **การจัดการน้ำอย่างยั่งยืน**



“เอสซีจี รวมใจสู้ภัยแล้ง” โดยความร่วมมือ

ระหว่าง

เอสซีจีและกองทัพบก ให้ความช่วยเหลือ

และบรรเทาความเดือดร้อน ของประชาชนที่

กำลังประสบปัญหาขาดแคลนน้ำอุปโภค บริโภค

ทั่วประเทศ

10 ล้านบาท ได้ดำเนินการไปแล้ว 30 พื้นที่



## การจัดการ คุณภาพอากาศ

- Use the best available technology in the management of air pollution.
- Train employees and individuals associated with the air treatment system
- Apply TQM and TPM principles to improve performance

### Environmentally-friendly Processes of the Closed-System Operation



Dust



ต้นแบบระบบการจัดเก็บถ่านหินแบบปิด  
เพื่อการพัฒนาอย่างยั่งยืน



โครงการวัดบันได อ.นครหลวง จ.พระนครศรีอยุธยา มีการควบคุมคุณภาพการกองเก็บถ่านหินระบบปิดทั้งหมด ช่วยป้องกันผลกระทบต่อชุมชนรอบข้าง และเป็นมิตรต่อสิ่งแวดล้อม



- รับรางวัล Thailand Coal Awards 2015 ระบบการจัดเก็บถ่านหินแบบปิดเพื่อการพัฒนาที่ยั่งยืนรายแรกประเทศไทย
- 1<sup>st</sup> Runner-up ASEAN Coal Awards:  
Best Practice - Coal Distribution Category



# ความรับผิดชอบต่อสังคม



# ประเด็น “ปัญหาทางสังคม” ที่ค้นพบ



## อุบัติเหตุ ประมาท



## คุณภาพชีวิต

### ของคนขับรถ




ติดสุรา ยาบ้า  
เมาแล้วขับ

อันตรายบนท้องถนน

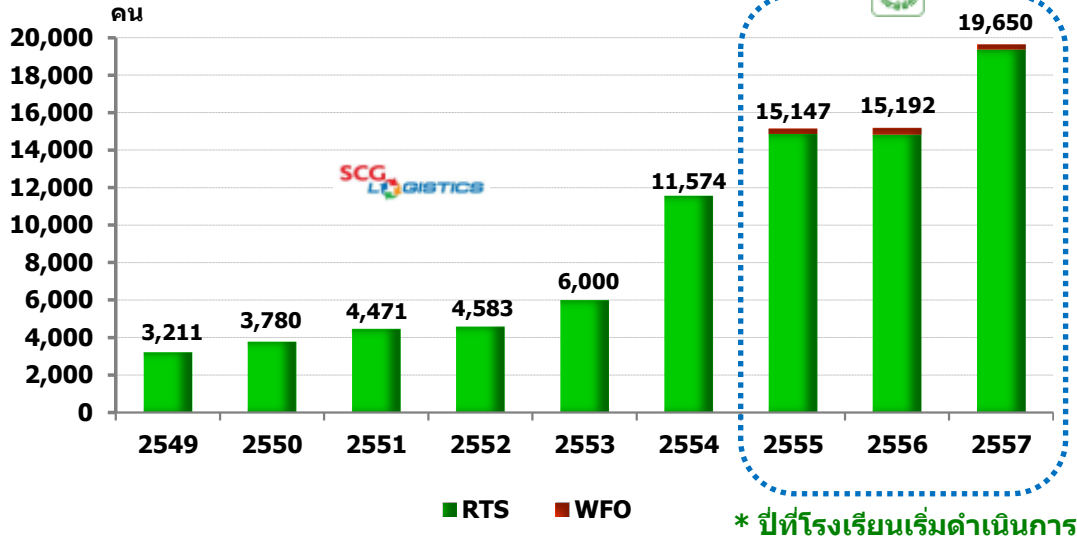




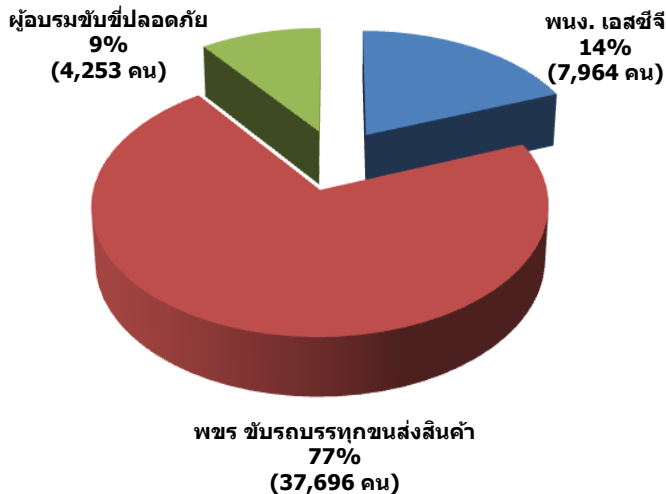
ปัจจุบันมีผู้ผ่านการอบรมแล้ว **กว่า 49,000 คน**

 ความรับผิดชอบต่อสังคม

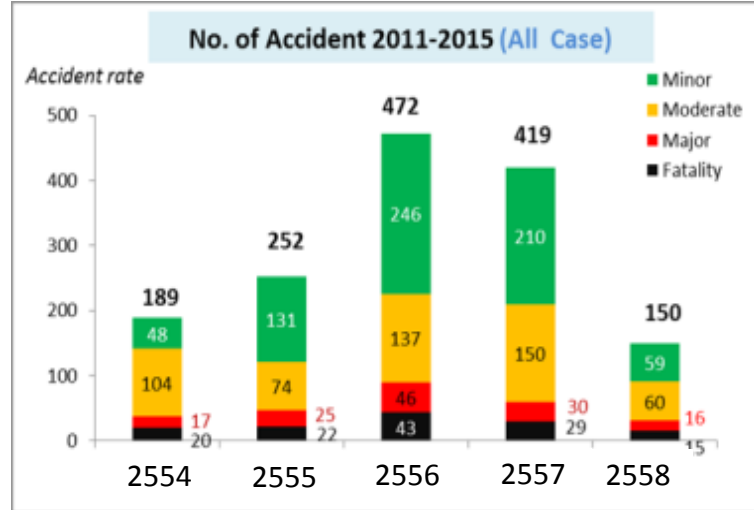
สรุปจำนวนผู้เรียนแยกตามกลุ่มหลักสูตร ปี 2555 - 2557\*



แยกตามกลุ่มผู้เรียน (2555-2557)



สถิติการเกิดอุบัติเหตุ ของพนักงานขับรถ มีแนวโน้มลดลง



## สร้างมาตรฐานและพัฒนาคุณภาพพนักงานขับรถให้เป็นมืออาชีพ (Smart Driver)

การพูดจา แต่งกาย  
มารยาท สุภาพ เรียบร้อย

ตระหนักถึงความสำคัญ  
ในการให้บริการ  
ลูกค้าด้วยใจ

สามารถรับมือกับ  
เหตุฉุกเฉิน  
ได้เป็นอย่างดี



มีความรู้และทักษะในการ  
ขับรถอย่างถูกต้องและ  
ปลอดภัย

มีความรู้ในการปฏิบัติตามมาตรฐานขั้นตอน  
การขนส่ง/ขนถ่าย


มีจิตสำนึกในความรับผิดชอบต่อสังคม

## ผลลัพธ์ที่กลับคืนสู่สังคม

- สนับสนุนให้เกิดความปลอดภัยไปสู่สาธารณะและสังคมโดยรวม
- ลดอุบัติเหตุบนถนนของประเทศได้อย่างยั่งยืน
- สร้างอาชีพ เพิ่มรายได้ ลดการขาดแคลนแรงงานภาคขนส่งและโลจิสติกส์
- สร้างคนเก่งคนดีให้กับสังคม

# โรงเรียนทักษะพัฒนา

Drive Your Work Safe & Safe Life

 ความรับผิดชอบต่อสังคม



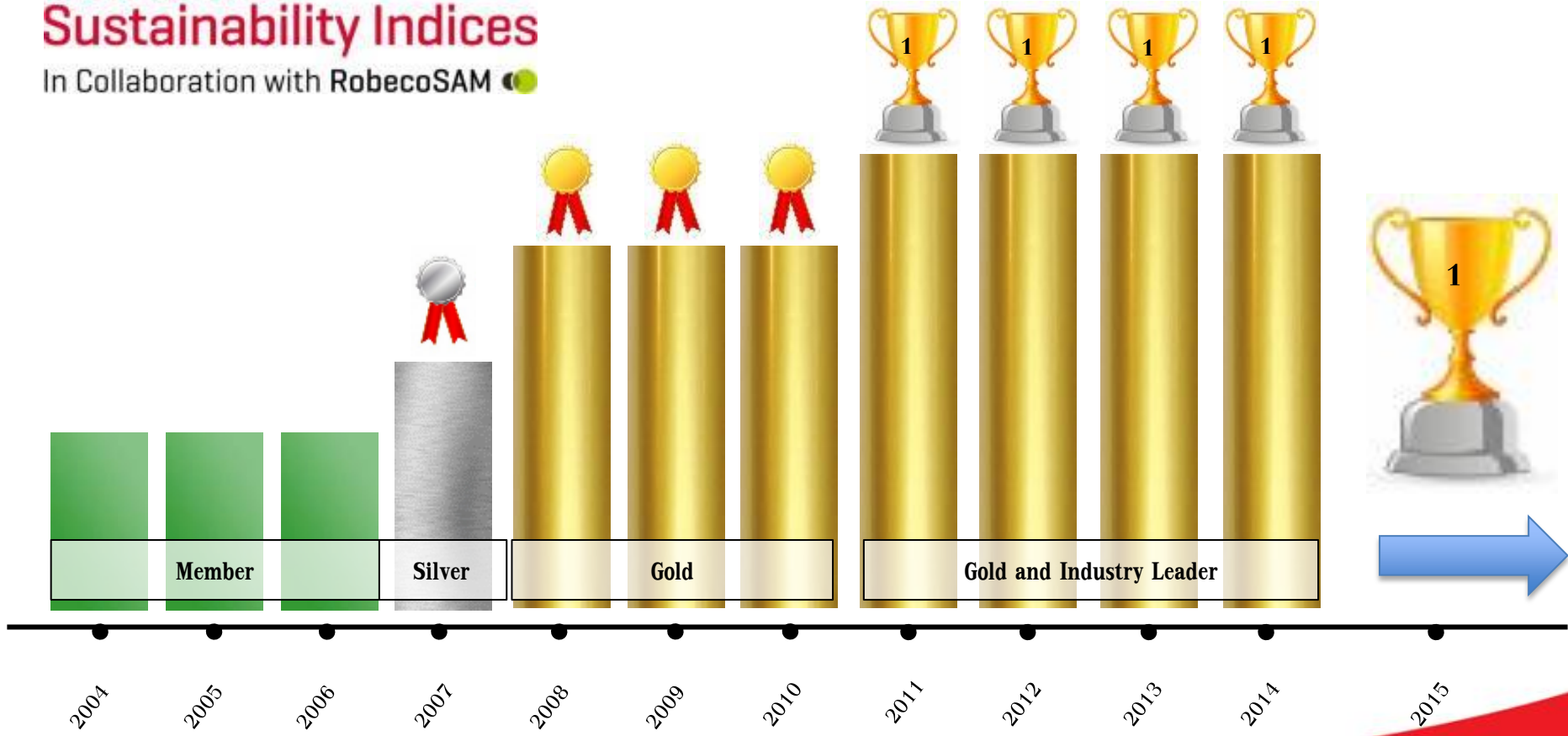
# What's Next?



# Over the DJSI journey, we have been working hard to continue as the Industry Leader.

MEMBER OF  
**Dow Jones  
Sustainability Indices**  
In Collaboration with RobecoSAM

 **ROBECOSAM**  
Sustainability Award  
Industry Leader 20XX





# Innovation for Sustainability

## 'The Power of Collaboration'

at Crystal Design Center (CDC) | 13:00 – 19:00 p.m.

November  
6

นวัตกรรมเป็นรากฐานสำคัญต่อความก้าวหน้าและความสามารถทางการแข่งขันของ  
ประเทศในทุกๆ ด้าน  
ซึ่งต้องอาศัยความร่วมมือจากทุกภาคส่วน ในการผลักดัน ร่วมคิด ร่วมทำให้เกิดผลอย่างเป็น  
รูปธรรม สร้างการเติบโตอย่างเข้มแข็งและยั่งยืน



กลุ่มเป้าหมาย  
ภาคธุรกิจ ภาครัฐ ภาคการศึกษา ภาคประชาสังคม  
ในอาเซียน ~ 700 คน



Mr. Erkki Leppavuori  
CEO of VTT Technical  
Research Center of Finland



Mr. John Clare  
Vice President Business  
Unit Healthcare, DKSH



Mr. Yvo de Boer  
Director-General of the Global Green Growth Institute  
(GGGI)



Mr. Sid Vinyard  
Chairman  
Houston Technology Center



Dr. Li Xu  
Institute of Materials Research & Engineering



Mr. Ralph L. Boyce  
Vice President  
Boeing International

Operating responsibly is key for

**‘SUSTAINABLE BUSINESS’**

