



DISASTERS THAT

PANYARACHUN

Chief Executive Officer, OR



ESG

สิ่งแวดล้อม สังคม การกำกับดูแล
(Environment, Social,
Governance)

ความเป็น OR
มีรากฐาน ESG ในตัวอยู่แล้ว

จากวิสัยทัศน์เต็มเต็มโอกาสเพื่อทุก
การเติบโตร่วมกัน และเราจะเดินหน้าสร้าง
การเปลี่ยนแปลงอย่างเป็นรูปธรรม

OR จะเข้าไปดูแลสังคม ชุมชน
ให้มากยิ่งขึ้นและดีขึ้นในทุก ๆ วัน

ดิจิทัล ปันयरชุน
ประธานเจ้าหน้าที่บริหาร OR

OR SDG

แนวทางการสร้างความยั่งยืน
อย่างเป็นรูปธรรม (ESG in Action)



SMALL



Café Amazon FOR Chance

331 Branches



THAIDET

305 Branches



Pan Suk Space Project & Term Suk Market



Supporting Thai Farmer



Participating in the Community Enterprises Project



Generate Income for the Community

DIVERSIFIED



Portfolio Management and Roadmap to be F&B Operator

PEARLY MEN, Dusit, DRINK



Health & Wellness Prototype Project

1 Store



Tourism Prototype Project



O2O Integration All-in-One Application

xploRe



Diversify and Synergy Sourcing



Fair Price Purchasing Supports Local Farmers

GREEN



EV Station PluZ

1,802 Connectors
963 Locations



EV Maintenance

102 Outlets



Solar Rooftop

15.45 Mwp



Café Amazon Circular Living

11 Branches



Waste to Value Upcycling Products

Café Amazon Park

Pride of the Nation.
Trust of the World.

Value for



วิจัยและพัฒนาเพื่อห่วงโซ่คุณค่าที่ยั่งยืน

ปลูกและพัฒนาสายพันธุ์กาแฟคุณภาพดี เพื่อรองรับการขยายตัวของความต้องการเมล็ดกาแฟของภูมิภาคและสร้างตลาดเมล็ดกาแฟพิเศษที่มีมูลค่าสูง



โมเดลการปรับตัวต่อการเปลี่ยนแปลงสภาพภูมิอากาศ

พัฒนาพื้นที่กว่า 300 ไร่ ให้เป็นพื้นที่สีเขียวและโครงการต้นแบบสร้างโอกาสให้ห่วงโซ่คุณค่าและการดำเนินธุรกิจ



ร้านต้นแบบธุรกิจในการขยายกาแฟ อเมซอนสู่ตลาดต่างประเทศ

โชว์รูมต้นแบบเพื่อสร้างความเชื่อมั่นต่อนักลงทุนในการขยายธุรกิจ



แลนด์มาร์คแห่งแรก

สร้างผลลัพธ์ที่จับต้องได้ เป็นโมเดลต้นแบบทางธุรกิจ Sustainable Coffee Business ตามวิสัยทัศน์ พันธกิจ และเป้าหมายการเป็นกลางทางคาร์บอนในปี 2030 ด้วย OR SDGs

Value for Stakeholders



ชุมชน

การเติบโตร่วมกันของธุรกิจและสังคม ชุมชน ยกกระดับคุณภาพชีวิต สร้างรายได้ สร้างความสุข สร้างความยั่งยืน



คนไทย

ต้นแบบศูนย์การเรียนรู้และศูนย์สร้างนวัตกรรมด้านการเกษตรและธุรกิจกาแฟ สร้างห่วงโซ่คุณค่าที่ยั่งยืนแบบครบวงจร



ชาวต่างชาติ

สร้างชื่อเสียงให้กับกาแฟไทย ยกกระดับสู่การเป็นผู้เล่นหลักในระดับสากล สร้างแหล่งท่องเที่ยวเชิงนิเวศที่ผสมผสานวิถีการดำเนินชีวิตเกษตรกรรม การจัดการทรัพยากรและระบบนิเวศอย่างลงตัว



People Centric

ขับเคลื่อนโดยคำนึงถึงชีวิต
ความเป็นอยู่ของผู้คนเป็น
ศูนย์กลาง สร้างรายได้ สร้าง
ความสุข



Advancement

ระบบการเกษตรสมัยใหม่
ผลผลิตมีคุณภาพ เป็นมิตร
ต่อสิ่งแวดล้อม ด้วยการ
ประยุกต์ใช้เทคโนโลยีและ
การวิเคราะห์ข้อมูลเชิงลึก



Recognition

เป็นที่หนึ่งด้านการวิจัยสาย
พันธุ์กาแฟคุณภาพดี รวมถึง
พืชเศรษฐกิจที่เหมาะสม
เพื่อนำไปขยายผลต่อยอด
ให้กับเกษตรกรเป็นวงกว้าง



Knowledge

ศูนย์รวมความรู้ ความชำนาญ
การปลูกและแปรรูปกาแฟ
เพื่อพัฒนาผลผลิตของ
เกษตรกรให้เติบโตอย่าง
ยั่งยืน



Empowering All toward Inclusive Growth

Creating Sustainable Opportunities





MISSION

SEAMLESS MOBILITY

ECOSYSTEM DESIGN

EV LEADING BRAND

ALL LIFESTYLES

PROFESSIONAL MANAGEMENT

ONE-STOP SOLUTION FOR ALL LIFESTYLES

GLOBAL MARKET

STRATEGIC ALLIANCE

NEW MARKET PENETRATION

OR INNOVATION

DIGITAL INNOVATION

TRANSFORMATION AND INTEGRATION

SUSTAINABILITY

CORE BUSINESS AS 3P ENGINE

xploRe

Touch for more life

สัมผัสเพื่อชีวิตที่ดีกว่าเดิม

OR

INNOVATION

OR 2030 GOALS PROGRESS



LIVING COMMUNITY

ยกระดับคุณภาพชีวิตความเป็นอยู่ของชุมชน
ครอบคลุมทั้งในพื้นที่ธุรกิจ และชุมชนรอบพื้นที่ธุรกิจ

>17,000 ชุมชน

หรือมากกว่า 12 ล้านชีวิต



ECONOMIC PROSPERITY

สร้างการเติบโต อาชีพ และ กระจายความมั่งคั่ง
สู่ลูกค้า ผู้ถือหุ้น ผู้ประกอบการขนาดย่อม พนักงาน

>1,000,000 ราย

เติบโตไปพร้อมกับเรา



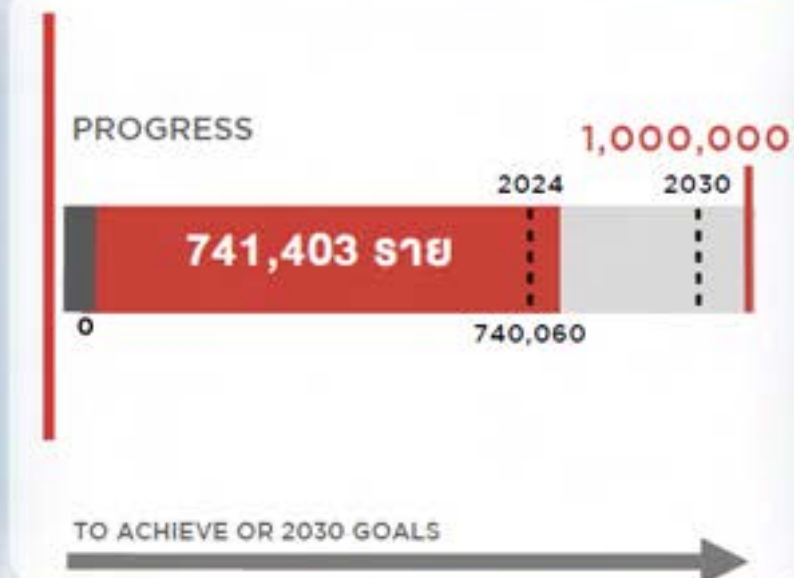
HEALTHY ENVIRONMENT

ลดการปล่อยก๊าซเรือนกระจก ลดปริมาณขยะที่เกิดขึ้น
จากการดำเนินธุรกิจ เพิ่มปริมาณการใช้วัสดุที่เป็นมิตร
กับสิ่งแวดล้อม เพิ่มการใช้พลังงานสะอาด

>1 ใน 3

เมื่อเทียบกับปี 2022

Carbon Neutrality
ในปี 2030 และ
Net Zero ในปี 2050



วิดีโอ “ไออาร์ โอกาสเพื่อสังคมสะอาด” (1.20 นาที)



คลิกเพื่อชมวิดีโอ



Strategic Challenges

1 Climate Change

Tackle Key Challenges by Using



Strategic Challenge

Climate Change



3R

Climate Strategy

with Definite Goals



HEALTHY ENVIRONMENT

สร้างสังคมสะอาดผ่าน
การดำเนินธุรกิจ

ที่เป็นมิตรต่อสิ่งแวดล้อม สังคม
ชุมชน



*Better Community
and Environment*

In order to reduce GHG along value chain, OR integrated climate risk & opportunity into the business strategy as a part of **Mobility & Lifestyle** in accordance with the guidelines of the Task Force on Climate-related Financial Disclosure (TCFD).

Risks & Opportunities:



Transition Risk:
Law & Regulation Changes



Physical risk:
Flood/Drought



Opportunity:
Low Carbon Product & Service
(EV & Carbon Neutral Products)

How initiation turns strategy into action...



Sustainable Aviation Fuel (SAF)



International Sustainability & Carbon Certification (ISCC)



Internal Carbon Pricing (ICP)



Diversified Sourcing



Amazon Park

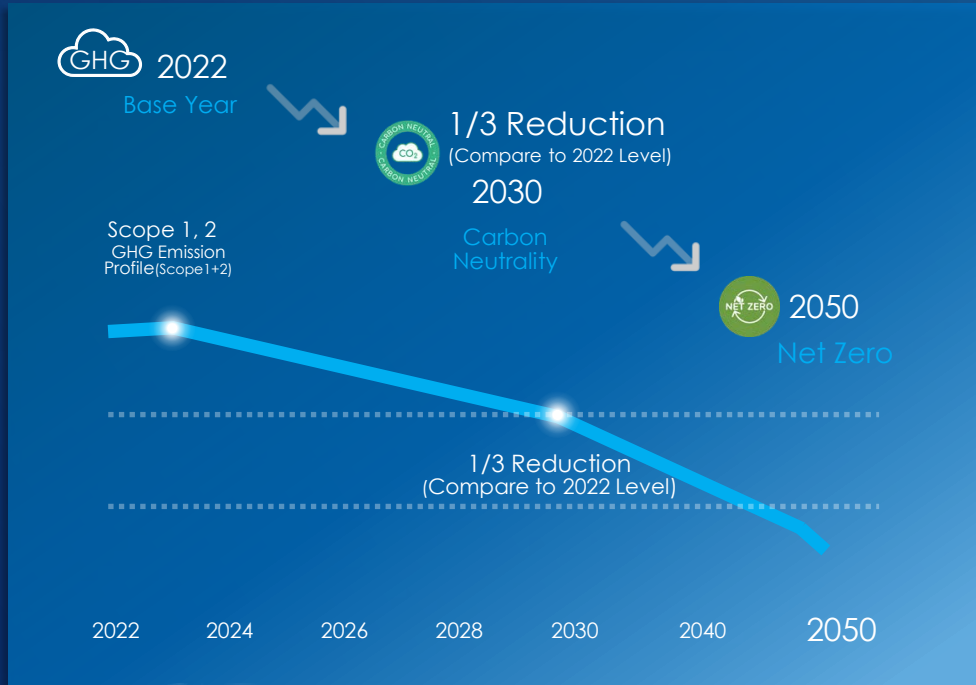
- R&D
- Sustainable / Smart Farming



• Low-Carbon Products & Services

OR Decarbonization Pathways

3R Strategy



To drive Net Zero Commitment with 3R Strategy

R_{educe}

Own Greenhouse Gas Emissions

ขยับ

สู่เป้าหมาย OR Net Zero จากการผลิตก๊าซเรือนกระจกด้วยตนเอง

- เพิ่มสัดส่วนการใช้พลังงานหมุนเวียน (**Renewable Energy**) เช่น การติดตั้ง **Solar Rooftop**
- เพิ่มประสิทธิภาพการใช้พลังงาน (**Energy Efficiency**)
- ใช้**เชื้อเพลิงชีวภาพ**สำหรับรถยนต์ภายในองค์กร และผลักดันการเปลี่ยนผ่านสู่การใช้**รถยนต์ไฟฟ้า (Electric Vehicle: EV)**

R_{emove}

Residual Greenhouse Gas Emissions

ขจัด

ก๊าซเรือนกระจก โดยการสนับสนุนกิจกรรมการกักเก็บ

- กักเก็บคาร์บอนด้วยธรรมชาติโดยการ**ปลูกป่า 10,000 ไร่**
- พัฒนาและ**ขอรับรอง Carbon Credit** จากโครงการต่าง ๆ

R_{einforce}

GREEN Portfolio of Business and Investment

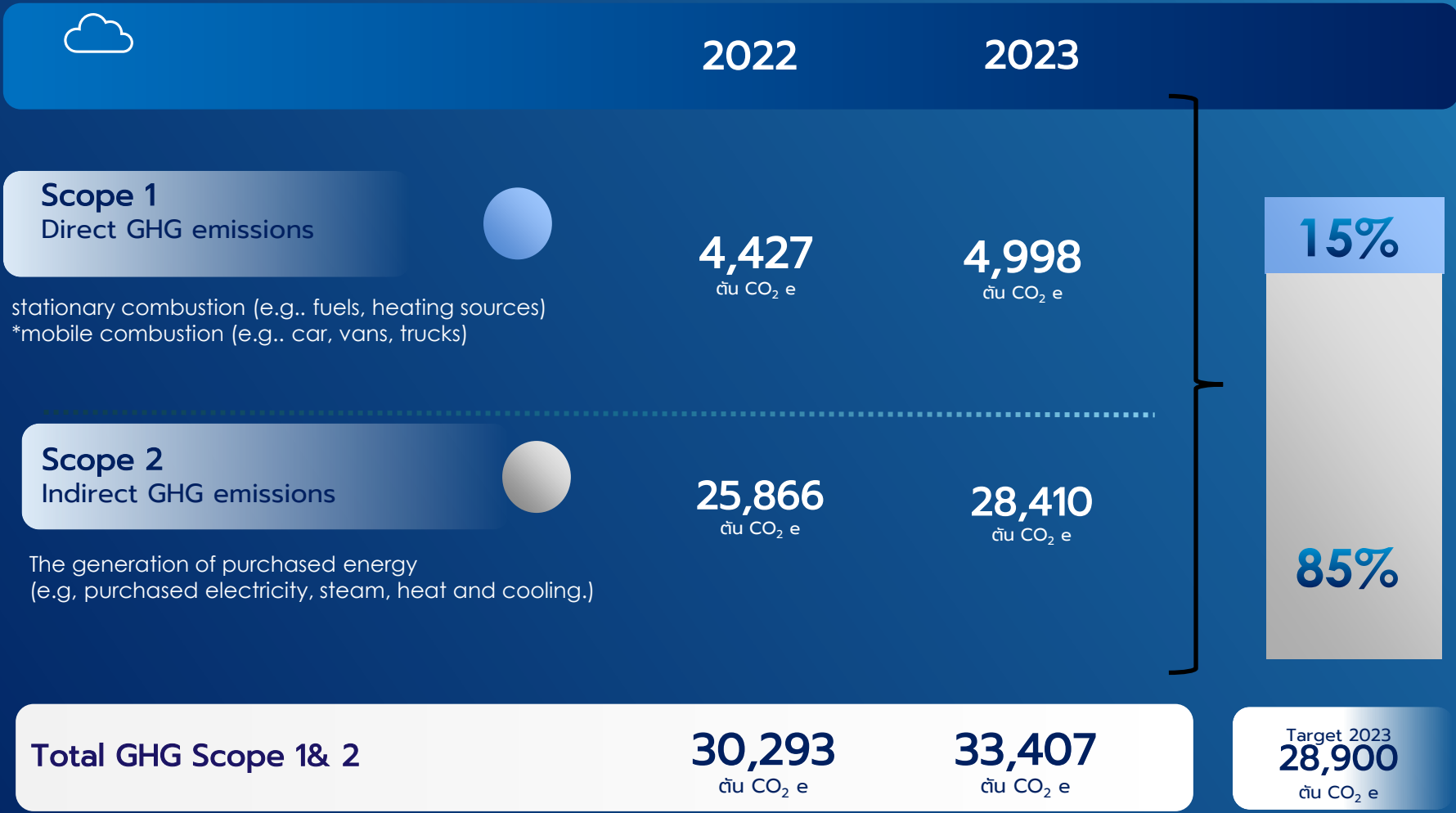
ขยาย

สัดส่วนธุรกิจและการลงทุนธุรกิจสีเขียว หรือคาร์บอนต่ำ

- ขยายการลงทุนสีเขียว (**Green Business**) หรือธุรกิจคาร์บอนต่ำ (**Low-Carbon Business**)
- ขยาย **EV Station PluZ 7,000 หัวชาร์จ** แบบ DC ภายในปี 2030 (รวมทุกแบบเป็น 10,000 หัวชาร์จ)
- ขยายผลการนำของเสียจากการดำเนินธุรกิจมาสร้างคุณค่าผ่านแนวคิด **Circular Economy**



OR's GHG Emissions Profile



OR's GHG Emissions Scope 1, 2 and 3



ด้วยสัดส่วนของ GHG Scope 3 ที่สูง OR จึงผลักดันการดำเนินธุรกิจที่เป็นมิตรต่อสังคมและสิ่งแวดล้อมผ่านต้นแบบธุรกิจ Café Amazon



2

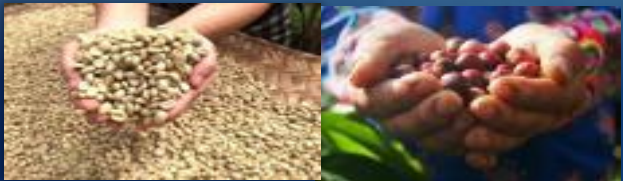
Café Amazon completed Value Chain Upstream for sustainability & Global Recognition



Upstream



“Café Amazon Park” for Global Brand



Parchment Coffee Coffee Bean



Green Coffee Beans

Mid-stream



Coffee Mill & Warehouse Roastery Plant Bakery Plant Dry Mixed Plant



Distribution Center Project GO

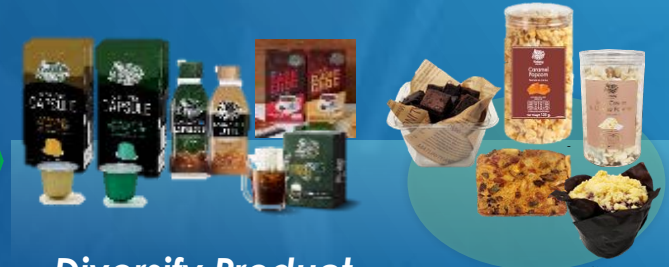


Equipment & Service Store Design

Downstream



Café Amazon Specialty Segment (Compact Model)



Diversify Product (Home Use, RTD, Capsule) Top 5 Bakery



Standard & Quality Network



Delivery

We are proudly present...

Café Amazon Park

พื้นที่ ๓.๓๖๖ ไร่ อ.เมือง จ.ลำปาง ขนาด 615 ไร่



S
Journey from Farmer(s) to Prosumer(s)
 Raise the Living Standard and Generate Income for Farmers and Communities



D
Community from MESTyle to WESTyle
 Illustrate OR Ecosystem through diversity and inclusion activities

G **Cycle from Waste to Value**
 Establish Green Premium products and souvenirs, and a Sustainable Coffee Plantation for Healthy Environment

Amplifying Impact through OR Value Chain



สนับสนุนการรับซื้อกาแพะลา
จากเกษตรกร

1,000 ตันต่อปี



“ KALA ”
Application เชื่อมต่อ
เกษตรกรเพิ่มความสะดวก
มากยิ่งขึ้น



**Strategic
Challenges**

2

**Energy
Transition Risk**

Strategic Challenge

Energy Transition Risk

Tackle key challenge by using

Strengthen and Complete OR Ecosystem



with definite goals



Economic Prosperity

สร้างการเติบโต อาชีพ และ กระจายความมั่งคั่ง
สู่ลูกค้า ผู้ถือหุ้น ผู้ประกอบการขนาดย่อม พนักงาน

5 Moves to Strengthen and Complete OR Ecosystem

1

Thailand Mobility Partner

Readiness for Seamless Energy Transition

2

Café Amazon completed Value Chain

Upstream for sustainability & Global Recognition

3

From Oil to Community

Retail Mixed-use Platform

4

New Business Exploration

Diversify lifestyle portfolio through M&A focusing on F&B, Tourism, Health & Wellness

5

Digital Transformation

Digital integration for All Businesses

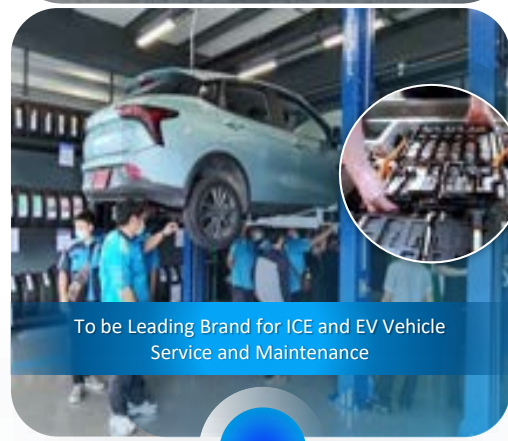


1 THAILAND Mobility Partner: Readiness for Seamless Energy Transition

NATIONWIDE EV Charging Station Network and Application



LEADING FIT-Auto for ICE and EV Light & Heavy Maintenance



To be Leading Brand for ICE and EV Vehicle
Service and Maintenance

GROWING Sustainable Aviation Fuel (SAF)



Offer Greener, More Circular
and Energy Efficient Alternatives



EXPLORING Hydrogen Tech with PTT and Toyota



1 THAILAND Mobility Partner: Readiness for Seamless Energy Transition

NATIONWIDE
EV Charging Station
Network and Application



พลัซความครอบคลุมแล้ว ทั่วประเทศ
600,000 Active Members
EV Station PluZ Application in 2030



3 From Oil to Community: Retail Mixed-use Platform



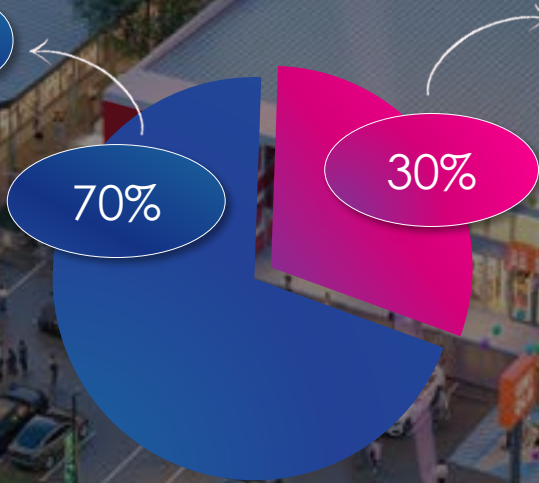
FOOD & BEVERAGES

- ✓ CAFÉ & BAKERY SHOP
- ✓ HEALTHY FOOD
- ✓ QUICK SERVICE
- ✓ CASUAL DINING
- ✓ LOCAL FOOD SHOP



NON-F&B

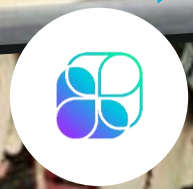
- ✓ HEALTH & WELLNESS
- ✓ HOTEL & SERVICES
- ✓ SUPERMARKET



4 New Business Exploration Diversify Lifestyle portfolio



บริษัท
มอดุลัส
เวนเจอร์ จำกัด
(Modulus)



จัดตั้งบริษัทย่อย

เพื่อดำเนินธุรกิจและการลงทุน
ที่เกี่ยวข้องกับธุรกิจ

เฮลท์ แอนด์ เวลเนส

13 February 2024

found & found

SIMPLE. EASY. EVERYSKIN.

Store Expansion

found & found

สาขาที่ 1



found & found | Enco store
 Soft opening: 5 Jun 2024
 Grand opening: 13 Jun 2024

สาขาที่ 2



found & found | Sai Mai
 Soft opening: 4 Jul 2024
 Grand opening: 11 Jul 2024

สาขาที่ 3



found & found | Borom
 Grand opening: 18 Jul 2024

4

New Business Exploration

Diversify Lifestyle portfolio



2030



We Are Here

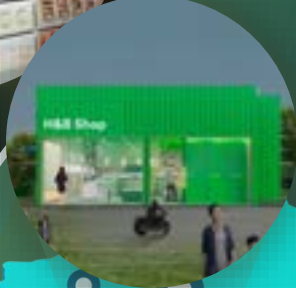
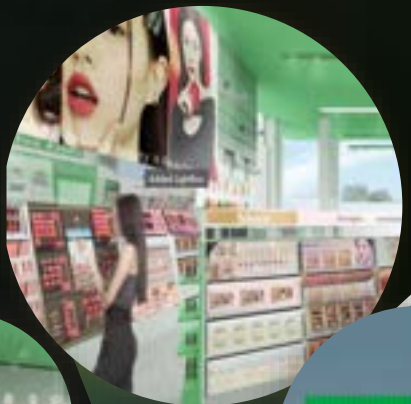
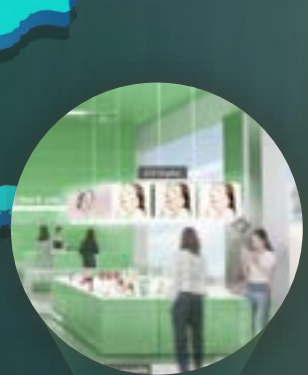
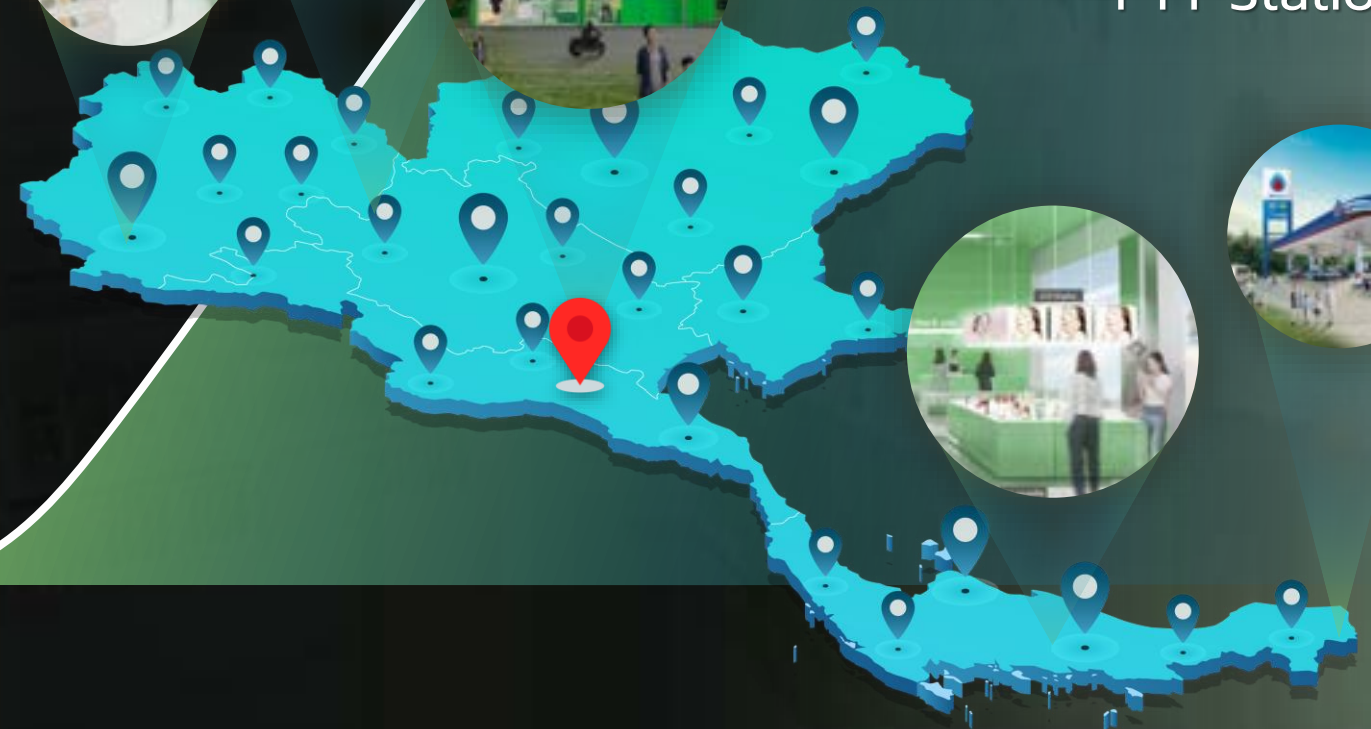
จุด ขยายธุรกิจ
แบบก้าวกระโดด
(Scale Up)

500 – 800 สาขา
ทั่วประเทศ ทั้งในและนอก
PTT Station

10 สาขา

โครงการต้นแบบ
(Prototype) ทั้งในและ
นอก PTT Station

2024 2025 2026



**Strategic
Challenges**

3

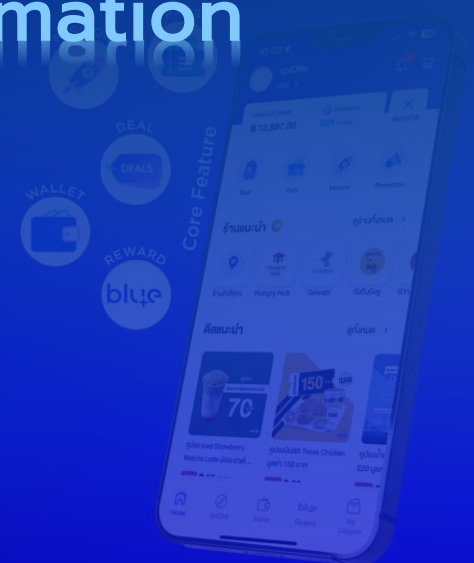
**Disruptive
Technology**

Strategic Challenge

Disruptive Technology

Tackle key challenge by using

DIGITAL Transformation



5 DIGITAL Transformation: Digital integration for All Businesses

- 1 OPERATION EXCELLENCE
- 2 CUSTOMER EXCELLENCE
- 3 DIVERSIFY

PRODUCTIVITY – EFFICIENCY - COST OPTIMIZATION

MOBILITY



Link all data and create **End-to-End VALUE CHAIN CONTROL TOWER** to increase **efficiency** in management and decision making (accurate and fast), and enable **real time performance measurement**

LIFESTYLE



SAP S/4 HANA

+ Operational & Enterprise Support Applications



CUSTOMER SATISFACTION SALES MAXIMIZATION



Omni Channel Touchpoint + Customer Engagement & Support

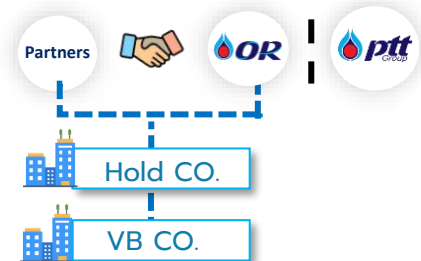
DIGITAL PLATFORM OF CHOICE

Data Monetization



New Opportunity with Strategic Partner in **Virtual Bank Business**

Shareholder Structure



4

- ❖ MODERNIZED DIGITAL PLATFORM
- ❖ CLOUD SMART INFRASTRUCTURE
- ❖ CYBER RESILIENCE REINVENTION
- ❖ DEMOCRATIZED DATA FOUNDATION
- ❖ ARTIFICIAL INTELLIGENT (AI) ENABLE PLATFORM AND WORKFORCE

STRENGTHEN DIGITAL FOUNDATION AND SECURITIES

Enterprise Architecture | Digital Governance | Data Governance | AI Governance | Security Governance

5 DIGITAL Transformation Digital integration for All Businesses



เอ็กซ์พลอร์ แอปเดียว
กิน-เที่ยว-จ่าย-ได้เต็ม

จำนวนผู้บริโภครู้จักใช้งาน
Digital Platform ของ OR
14 ล้านราย ภายในปี 2573



1.3 Million
Download Users



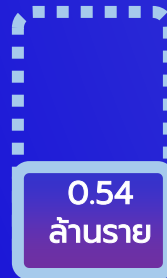
28,000
Merchant Outlets



2,000 MB
in Investments
(Approx. Up Until 2030)

0.80
ล้านราย

The first
launch!
AUG 2023



Touch for more life



โหลดเลย!



Download on the
App Store

GET IT ON
Google Play

- สะสมคะแนน**
สะสมคะแนนง่าย หลากหลายร้านค้า
- แลกรางวัลและสิทธิพิเศษ**
ใช้ชีวิตแบบพิเศษด้วยของรางวัลและสิทธิประโยชน์
- โอนคะแนน**
โอนคะแนนเข้าออกกับพาร์ทเนอร์ ได้มากมาย

Our ACTION

NATIONAL CONFERENCE

“ผนึกกำลังภาคี สร้างความแข็งแกร่ง เพื่อความยั่งยืน”
“Public-Private Partnership: A Strong Collaboration Against Corruption”

is Under
A Good Corporate Governance



Corporate Governance System

OR Group Strategy

Governance Principle



1. Key Strategic Positions



2. Rule and Regulation



3. Reporting Line and Performance Management



4. Multi level Governance



5. Management Committee

Policies

Strategic Alignment (MUST DO)

GRC

1. Corporate Governance
2. Risk Management
3. Compliance
4. Internal Control

- #### Planning & Investment
5. Strategic Planning

F & A

6. Finance
7. Accounting
8. Tax

Core Values

9. Core Values

Performance Excellence (SHOULD DO)

Assurance

10. Internal Audit

Corporate Citizenship

11. CRSR

Sustainability

12. Sustainability MGT
13. BCM

Protecting Value

14. QSHE

HROD

15. HR MGT
16. Organizational Structure
17. Knowledge Management

Service Center

18. Procurement
19. Digital
20. Insurance

Deployment

1. Strategic Owner

2. Joint Control

3. Holding

4. Financial Investors

Enablers



Technology



Advisory



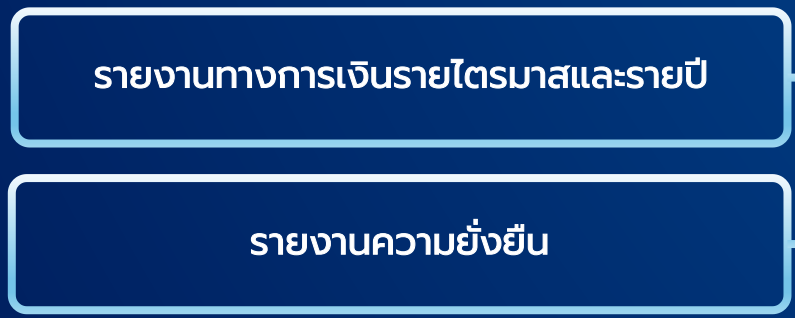
Leadership

Transparently System

1 การทำกับดูลภายในบริษัท และบริษัทในกลุ่ม



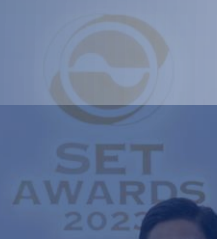
2 การเปิดเผยข้อมูลต่อสาธารณะ



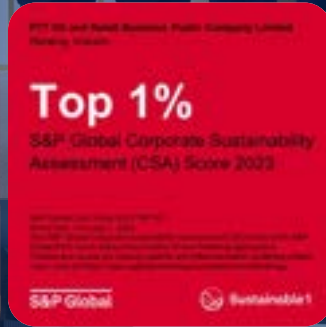
3 ตรวจสอบข้อมูลโดยหน่วยงานภายนอก



Rewards & Recognition



Member of
**Dow Jones
Sustainability Indices**
Powered by the S&P Global CSA



Sustainability
Yearbook 2023





**EMPOWERING ALL TOWARD
INCLUSIVE GROWTH**

OR เติมเต็มโอกาส เพื่อทุกการเติบโต ร่วมกัน

*Moving forward with
strong determination and
leaving no one behind*

*6 groups of
OR stakeholders*

*Harnessing OR
competencies to support,
fulfill, and elevate*

*Sustainable growth
with Living Community,
Healthy Environment, and
Economic Prosperity*

Appendix

"EMPOWERING ALL TOWARD INCLUSIVE GROWTH"

Quick-win Strategy

OR 2030 GOALS

OR's Mobility Value Chain

Café Amazon Value Chain

S MALL

การสร้างโอกาสเพื่อคนตัวเล็ก

OR มุ่งดำเนินธุรกิจควบคู่กับการยกระดับคุณภาพชีวิตและความเป็นอยู่ของชุมชน



LIVING COMMUNITY

ยกระดับคุณภาพชีวิตความเป็นอยู่ของชุมชนครอบคลุมทั้งในพื้นที่ธุรกิจ และชุมชนรอบพื้นที่ธุรกิจ

>17,000 ชุมชน
หรือมากกว่า 12 ล้านชีวิต

D IVERSIFIED

การสร้างโอกาสเพื่อการเติบโตทุกรูปแบบ

OR มุ่งเน้นการสร้างโอกาสเพื่อการเติบโตทุกรูปแบบผ่านแพลตฟอร์มต่าง ๆ ของ OR



ECONOMIC PROSPERITY

สร้างการเติบโต อาชีพ และ กระจายความมั่งคั่งสู่คู่ค้า ผู้ถือหุ้น ผู้ประกอบการขนาดย่อม พนักงาน

>1,000,000 ราย
เติบโตไปพร้อมกับเรา

G REEN

การสร้างโอกาสเพื่อสังคมสะอาด

มุ่งสร้างสิ่งแวดล้อมที่อุดมสมบูรณ์ OR ส่งเสริมธุรกิจทุกประเภทให้เป็นธุรกิจสีเขียว เพื่อสนับสนุนให้เกิดสังคมคาร์บอนต่ำอย่างยั่งยืน



HEALTHY ENVIRONMENT

ลดการปล่อยก๊าซเรือนกระจก ลดปริมาณขยะที่เกิดขึ้นจากการดำเนินธุรกิจ เพิ่มปริมาณการใช้วัสดุที่เป็นมิตรกับสิ่งแวดล้อม เพิ่มการใช้พลังงานสะอาด

>1/3 | Carbon Neutrality ในปี 2030 และ Net Zero ในปี 2050
เมื่อเทียบกับปี 2022

Upstream



Oil Extraction & Exploration



Biodiesel & Ethanol producer



Refinery Plant

Own operation
OR



Oil & Gas Terminals



PTT Stations



LPG filling plants



EV Station

PluZ

Customers / Consumers



Dealer & Franchisee



Aviation



Marine



Direct Customers

Coffee Sourcing

Sustainable Coffee Sourcing (SCS)



Roasting Plant & Distribution

Lifestyle Business Center (OASYS)



Store

Café Amazon Circular Living Store & Café Amazon for Chance



Consumer

Eco-Friendly Packaging



OR โครงสร้างการถือหุ้น

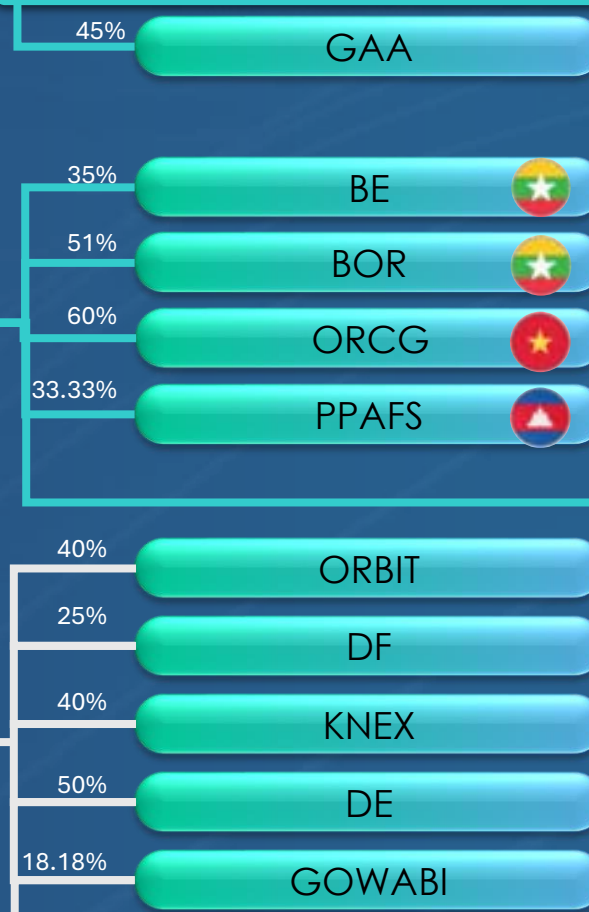
บริษัทย่อย



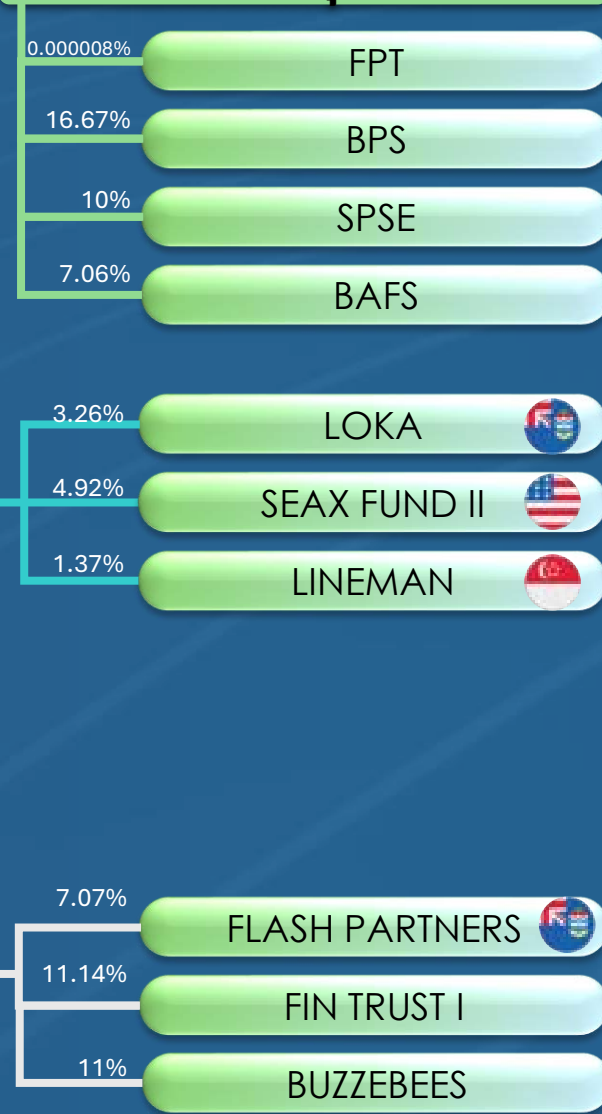
บริษัทร่วม



การร่วมค้า



เงินลงทุนอื่น



KEY HIGHLIGHTS
6M24



SALES REVENUE

361,922
MM



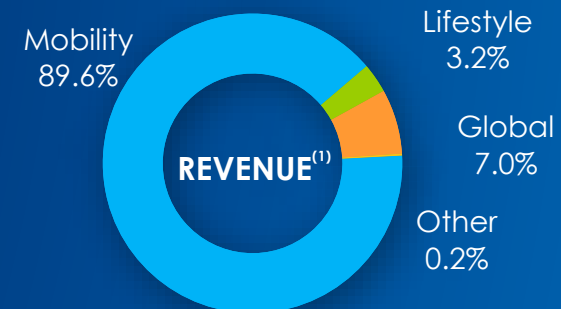
EBITDA

11,016
MM



NET INCOME

6,260
MM



2,681
STATIONS



1,802
DC CONNECTORS

933
LOCATIONS

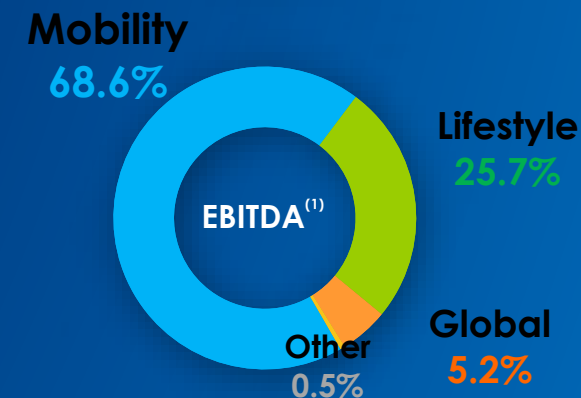


4,652
OUTLETS

216
MILLION CUPS



2,340
OUTLETS



DAILY TRAFFIC

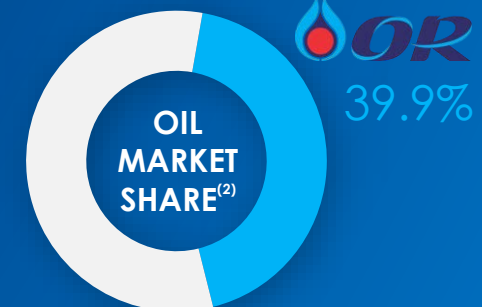
3.4M

VISITORS

PARTNERS / BRANDS



ORZON



Notes:
 (1) Before elimination
 (2) Total products excluding the amount of fuel oil sold to the Electricity Generating Authority of Thailand Source: Department of Energy Business, Ministry of energy

OR Corporate Sustainability Management (SM)

OR's Material Issue in ESG Dimension 2023

Environmental Dimension

1. *Circular Economy
2. *Climate Action
3. Environmental Management

Social Dimension

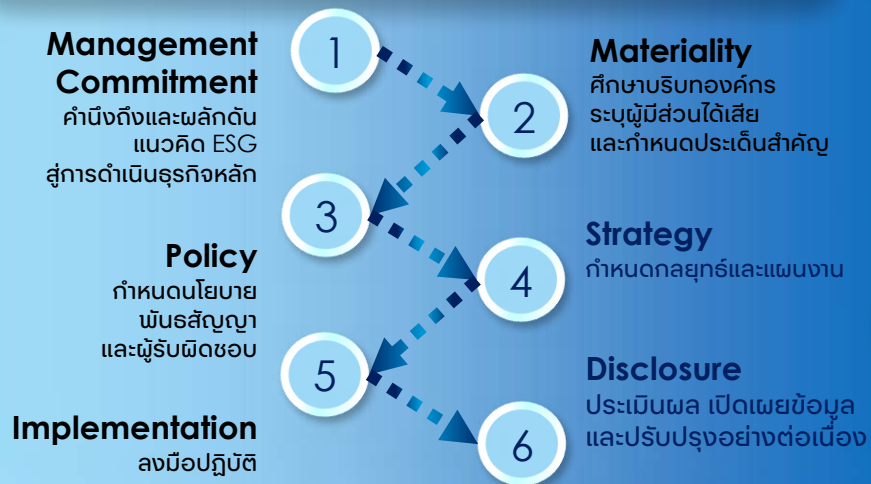
4. *Community Development and Social Collaboration
5. *Sustainable Branding
6. Workforce Development & Well-Being
7. Human Rights
8. Occupational Health and Safety

Governance & Economic Dimension

9. *Innovation and Technology for All
10. Supply Chain Management
11. Product and Service Stewardship
12. Customer Relationship Management
13. Governance, Risk, and Compliance
14. Data Security and Privacy

* Priority Issue ที่มีการตั้งเป้าหมายระยะยาว

OR's Corporate Sustainability Management Process



SM's Policy Owner

นโยบายการบริหารจัดการความยั่งยืน



นโยบายสิทธิมนุษยชน



Guiding Standards & Benchmarking



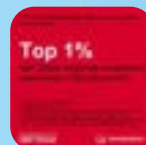
Key Milestone: DJSI Listed Member 2024



- Maintain **DJSI Listed Member (Top 1%)** ในกลุ่มอุตสาหกรรม Retailing
- Maintain **SET ESG Ratings ระดับ AAA**



รางวัลด้านความยั่งยืน 2022-2023



รางวัล SET Awards ประจำปี 2023 (Best Sustainability Excellence)

DJSI Listed Member (Top 1%) in Retailing Industry (80 scores) *



SET ESG Ratings AAA (97 scores)**

ประกาศนโยบาย การบริหารจัดการความยั่งยืน (Sustainability Management Policy)

*OR และบริษัทในกลุ่ม OR มีความมุ่งมั่นดำเนินธุรกิจตามวิสัยทัศน์ **“เติมเต็มโอกาส เพื่อทุกการเติบโตร่วมกัน”** ตามแนวทางการพัฒนาความยั่งยืน เพื่อสร้างความเชื่อมั่น และตอบสนองต่อผู้มีส่วนได้เสียทุกกลุ่มอย่างสมดุล โดยมีผลการปฏิบัติงานเป็นเลิศ มีความโปร่งใส พัฒนานวัตกรรมอย่างต่อเนื่อง ดูแลและรับผิดชอบต่อสังคม สิ่งแวดล้อม ให้เป็นไปตามแนวทางการบริหารจัดการความยั่งยืนของกลุ่ม ปตท. ยุทธศาสตร์ชาติ และเป้าหมายการพัฒนายั่งยืนของสหประชาชาติ (SDGs) ประกอบด้วย 3 ด้าน ดังนี้



ด้านสิ่งแวดล้อม: รักษาความหลากหลายทางชีวภาพ ควบคุมลด และบรรเทาผลกระทบด้านสิ่งแวดล้อม สนับสนุนการอนุรักษ์พลังงาน เพิ่มสัดส่วนพลังงานสะอาด ประยุกต์ใช้หลักเศรษฐกิจหมุนเวียน ใช้ทรัพยากรอย่างคุ้มค่า ให้ความสำคัญกับการกำจัดขยะ และของเสีย ควบคุมการสูญเสียผลิตภัณฑ์จากธุรกิจค้าปลีก และส่งเสริมการใช้บรรจุภัณฑ์อย่างยั่งยืน



ด้านสังคม: คำนึงถึงหลักสิทธิมนุษยชน สิทธิแรงงาน ความปลอดภัย อาชีวอนามัย และสิ่งแวดล้อมในการทำงาน พัฒนาบุคลากรอย่างต่อเนื่อง ไม่เลือกปฏิบัติ สร้างโอกาสทางอาชีพในท้องถิ่น ผู้ด้อยโอกาส คนพิการ และกลุ่มเปราะบางอย่างเท่าเทียมกัน สร้างสรรค์นวัตกรรมเพื่อยกระดับคุณภาพชีวิตของชุมชน และร่วมพัฒนาสังคมอย่างยั่งยืน



ด้านบรรษัทภิบาล: มีการกำกับดูแลกิจการที่ดี ปฏิบัติตามกฎหมายและข้อกำหนด ทั้งในประเทศและประเทศที่ OR ดำเนินธุรกิจต่อต้านทุจริตคอร์รัปชัน แข่งขันทางการค้าอย่างเป็นธรรม เปิดเผยข้อมูลอย่างโปร่งใส ให้ความสำคัญต่อความมั่นคงปลอดภัยทางด้านเทคโนโลยีสารสนเทศ ตอบสนองความคาดหวังของลูกค้า บริหารความเสี่ยงเพื่อความต่อเนื่องทางธุรกิจ สนับสนุนสัมพันธ์มิตรทางธุรกิจและผู้ประกอบการรายย่อย

Source: https://www.pttor.com/th/sustainability/sustainability_page/Sustainability-Policy-and-Strategy