



SET  
AWARDS  
2021



# SET Sustainability Excellence Awards 2021

“ต้นแบบแห่งธุรกิจยั่งยืน”

รายชื่อและข้อมูลสรุปการดำเนินงาน  
ด้านความยั่งยืนของบริษัทจดทะเบียน  
ที่ได้รับรางวัล SET Sustainability  
Excellence Awards 2021

## สารบัญ

รางวัล Sustainability Excellence:  
ต้นแบบแห่งธุรกิจยั่งยืน

2

คณะทำงานผู้ทรงคุณวุฒิ

เพื่อพิจารณาตัดสินรางวัล SET Awards 2021

5

บริษัทจดทะเบียนได้รับรางวัล SET Awards 2021

รางวัล Sustainability Excellence

7

Highlights ข้อมูลการดำเนินงานด้านความยั่งยืน:

• Sustainability Awards of Honor

9

• Best Sustainability Awards

14

• Highly Commended  
in Sustainability Awards

17

• Rising Star Sustainability Awards

23

รายชื่อบริษัทจดทะเบียนที่อยู่ใน

Thailand Sustainability Investment 2021

32

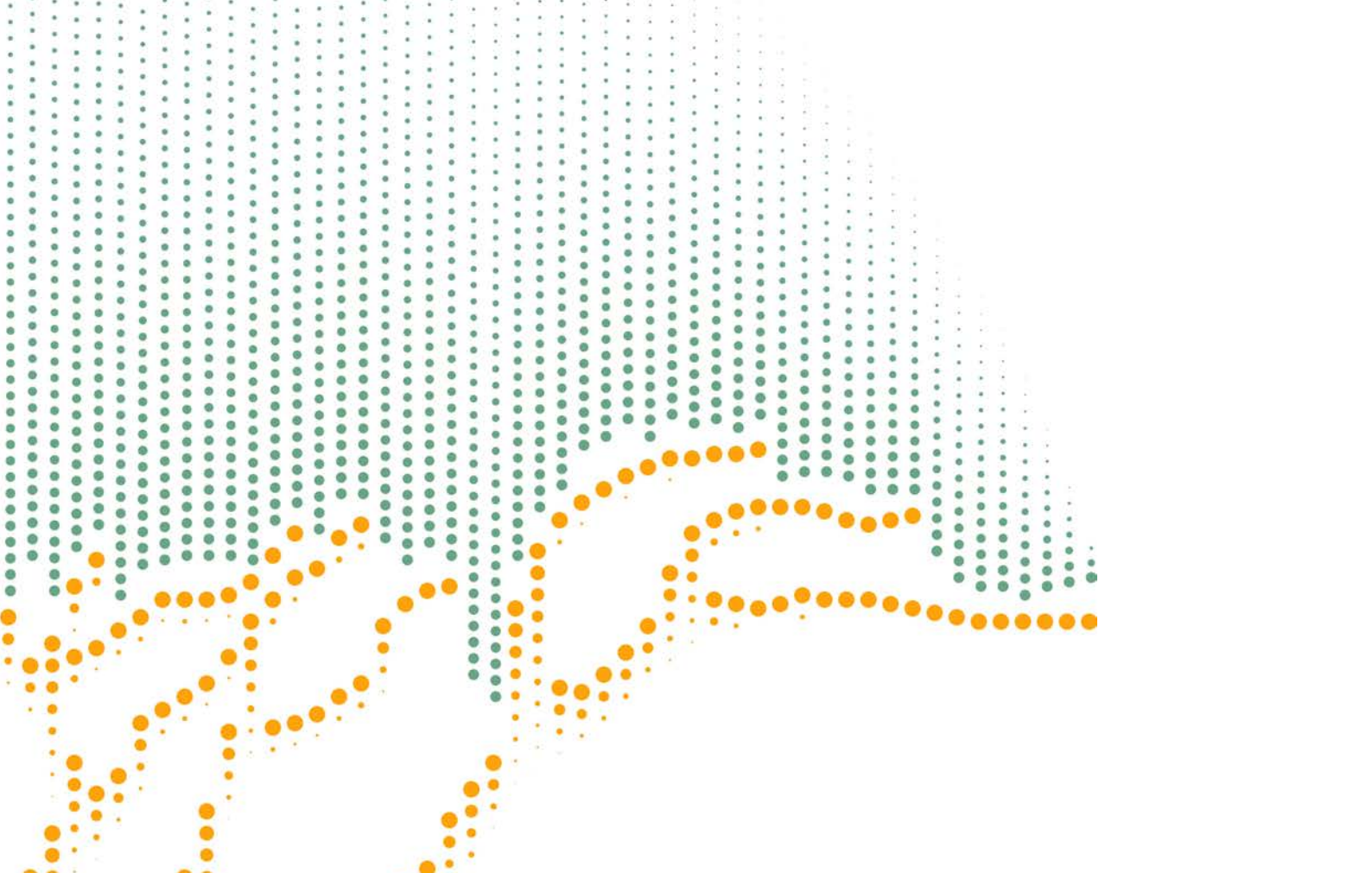
## รางวัล Sustainability Excellence: ต้นแบบแห่งธุรกิจยั่งยืน

ตลาดหลักทรัพย์แห่งประเทศไทยมุ่งส่งเสริมการพัฒนาอย่างยั่งยืนในตลาดทุนไทยมาอย่างต่อเนื่อง โดยสนับสนุนให้บริษัทจดทะเบียนดำเนินธุรกิจอย่างมีความรับผิดชอบต่อผู้มีส่วนได้เสีย สังคม สิ่งแวดล้อม ตามหลักบรรษัทภิบาล เพื่อสร้างความเข้มแข็งและศักยภาพในการแข่งขันให้แก่ธุรกิจ พร้อมยกระดับคุณภาพชีวิตของคนในสังคม และมีส่วนดูแลรักษาสิ่งแวดล้อมอย่างต่อเนื่องและยั่งยืน

สำหรับปี 2564 นับเป็นปีที่ 6 ที่ตลาดหลักทรัพย์ฯ จัดให้มีรางวัล Sustainability Excellence เพื่อประกาศเกียรติคุณบริษัทจดทะเบียนที่มีการดำเนินธุรกิจตามแนวทางการพัฒนาอย่างยั่งยืนได้อย่างโดดเด่น สามารถเป็น “ต้นแบบแห่งธุรกิจยั่งยืน” อันเป็นแบบอย่างที่ดีให้แก่องค์กรธุรกิจอื่น ๆ

รางวัล Sustainability Excellence ประกอบด้วยรางวัล 4 ประเภท ได้แก่

- 1 Sustainability Awards of Honor หรือ รางวัลเกียรติยศบริษัทจดทะเบียนด้านความยั่งยืน สำหรับบริษัทจดทะเบียนที่ได้รับรางวัล Best Sustainability Awards 3 ปีติดต่อกัน
- 2 Best Sustainability Awards
- 3 Highly Commended in Sustainability Awards
- 4 Rising Star Sustainability Awards



ในปี นี้ บริษัทจดทะเบียนที่ได้รับรางวัล Sustainability Excellence ได้แสดงให้เห็นถึงความสามารถในการปรับตัวและรับมือกับความท้าทายต่าง ๆ ในสถานการณ์ช่วง COVID-19 โดยปรับโมเดลและรูปแบบการดำเนินธุรกิจ ปรับปรุงกระบวนการทำงาน การผลิตและการบริการ และยกระดับการดูแลสุขภาพและความปลอดภัยของพนักงานและผู้เกี่ยวข้องสู่ระดับสูงสุด เพื่อให้ธุรกิจยังสามารถดำเนินงานต่อไปได้โดยไม่หยุดชะงัก รวมถึงมีส่วนช่วยเหลือผู้มีส่วนได้เสียต่าง ๆ เช่น ลูกค้า คู่ค้า ชุมชน และสังคมโดยรวม โดยใช้ศักยภาพและความเชี่ยวชาญของธุรกิจ คิตรีเริ่มและพัฒนานวัตกรรม ช่วยเหลือและแบ่งปันกันในสังคมในรูปแบบต่าง ๆ

นอกจากนี้ บริษัทจดทะเบียนยังมีพัฒนาการที่โดดเด่นในด้านสิ่งแวดล้อม โดยเฉพาะอย่างยิ่งในการให้ความสำคัญกับการแก้ไขปัญหาการเปลี่ยนแปลงสภาพภูมิอากาศอย่างจริงจัง โดยกำหนดเป้าหมายและแผนการดำเนินงานที่ชัดเจนเพื่อลดการปล่อยก๊าซเรือนกระจก ตลอดจนเปิดเผยข้อมูลการปล่อยก๊าซเรือนกระจกของบริษัทอย่างโปร่งใส รวมถึงนำหลักการ Circular Economy มาปรับใช้ เพื่อเพิ่มประสิทธิภาพในการใช้ทรัพยากรและลดปริมาณของเสียที่เกิดขึ้นจากการดำเนินงาน และเป็นส่วนหนึ่งในการขับเคลื่อนประเทศไทยไปสู่สังคมคาร์บอนต่ำ อีกด้วย

ตลาดหลักทรัพย์ฯ จึงได้จัดทำ SET Sustainability Excellence Awards 2021 “ต้นแบบแห่งธุรกิจยั่งยืน” ขึ้นเพื่อรวบรวมรายชื่อและข้อมูลการดำเนินงานด้านความยั่งยืนที่โดดเด่นของบริษัทจดทะเบียนที่ได้รับรางวัล Sustainability Excellence เพื่อเป็นตัวอย่างถึงความสามารถของบริษัทจดทะเบียนในการปรับตัว รับมือปัจจัยความเสี่ยงความท้าทายทั้งเรื่องสังคม สิ่งแวดล้อม และการยกระดับการดำเนินงานให้มีประสิทธิภาพและมีศักยภาพในการเติบโตได้อย่างต่อเนื่อง ตลอดจนการมีส่วนช่วยให้ทุกภาคส่วนในสังคมผ่านพ้นวิกฤต COVID-19 ไปด้วยกัน แสดงถึงพลังของภาคธุรกิจในการขับเคลื่อนตลาดทุนและพัฒนาประเทศไทยให้เดินหน้าต่อไปได้อย่างมั่นคงและยั่งยืน

# คณะกรรมการผู้ทรงคุณวุฒิ

## เพื่อพิจารณาตัดสินรางวัล SET Awards 2021

### คณะกรรมการผู้ทรงคุณวุฒิเพื่อพิจารณาตัดสินรางวัล SET Awards

ดร. ชัยวัฒน์	วิบูลย์สวัสดิ์	ประธานคณะกรรมการ
ดร. มารวย	ผดุงสิทธิ์	คณะกรรมการ
คุณเสรี	จินตนเสรี	คณะกรรมการ
คุณสันติ	วิริยะรังสฤษฎ์	คณะกรรมการ
คุณยุทธ	วรฉัตรธาร	คณะกรรมการ
คุณภัทริยา	เบญจพลชัย	คณะกรรมการ
คุณธีรนนท์	ศรีหงส์	คณะกรรมการ
ดร. ภากร	พีตธวัชชัย	คณะกรรมการ
ดร. กฤษฎา	เสกตระกูล	คณะกรรมการ
คุณแมนพงศ์	เสนาณรงค์	คณะกรรมการ
คุณอำนาจ	จิร์มหาโกคา	เลขานุการคณะกรรมการผู้ทรงคุณวุฒิ

### คณะกรรมการเพื่อการลงทุนอย่างยั่งยืน

คุณยุทธ	วรฉัตรธาร	ประธานคณะกรรมการ
คุณภัทริยา	เบญจพลชัย	คณะกรรมการ
คุณวีรศักดิ์	โมสิตไพศาล	คณะกรรมการ
คุณชลธร	ดำรงศักดิ์	คณะกรรมการ
คุณสุวภา	เจริญยิ่ง	คณะกรรมการ
ดร. จงโปรด	คชภูมิ	คณะกรรมการ
ดร. ภากร	พีตธวัชชัย	คณะกรรมการ
ดร. กฤษฎา	เสกตระกูล	เลขานุการคณะกรรมการ

### คณะกรรมการสัมภาษณ์รางวัล Sustainability Excellence

คุณยุทธ	วรฉัตรธาร	ประธานคณะกรรมการสัมภาษณ์
คุณภัทริยา	เบญจพลชัย	กรรมการ
คุณวีรศักดิ์	โมสิตไพศาล	กรรมการ
คุณพันธ์ศักดิ์	เวชอนุรักษ์	กรรมการ
คุณชลธร	ดำรงศักดิ์	กรรมการ
คุณสุวภา	เจริญยิ่ง	กรรมการ
คุณกุลเวช	เจนวัฒน์วิทย์	กรรมการ
ดร. จงโปรด	คชภูมิ	กรรมการ

## สารจากประธานคณะกรรมการฯ

“ในฐานะที่ผมได้มีโอกาสทำงานใกล้ชิดกับบริษัทจดทะเบียนและมีส่วนร่วมขับเคลื่อนเรื่องการพัฒนาความยั่งยืนให้แก่บริษัทจดทะเบียนตั้งแต่ครั้งเป็นประธานกรรมการตลาดหลักทรัพย์แห่งประเทศไทย ผมได้เห็นถึงพัฒนาการที่สำคัญของบริษัทจดทะเบียนจากเดิมที่เพียงเริ่มเปิดใจเรียนรู้ในเรื่องการพัฒนาธุรกิจเพื่อความยั่งยืนมาสู่การลงมือปฏิบัติอย่างจริงจัง จนอาจกล่าวได้ว่าวันนี้บริษัทจดทะเบียนไทยมีพัฒนาการที่ก้าวหน้า มี Commitment ยึดมั่นในแนวทางการดำเนินธุรกิจอย่างยั่งยืนตลอดห่วงโซ่คุณค่า เพื่อพัฒนาประสิทธิภาพการดำเนินธุรกิจและเสริมสร้างศักยภาพในการแข่งขัน มีความรับผิดชอบต่อผู้มีส่วนได้เสีย มีส่วนร่วมในการยกระดับคุณภาพชีวิตของคนในสังคมและดูแลรักษาสิ่งแวดล้อม เพื่อประโยชน์ของทุกภาคส่วนให้เติบโตอย่างต่อเนื่องและยั่งยืนอย่างแท้จริง

ในโอกาสนี้ ผมขอแสดงความยินดีกับบริษัทจดทะเบียนที่มีผลการดำเนินงานโดดเด่นได้รับรางวัล Sustainability Excellence ‘ต้นแบบแห่งธุรกิจยั่งยืน’ ในปีนี้ ถึงแม้ว่าจะเป็นช่วงปีแห่งความยากลำบาก ท่ามกลางสถานการณ์โรคระบาด COVID-19 ที่ยังเป็นปัจจัยท้าทายที่สำคัญในปัจจุบัน และขอเป็นกำลังใจให้บริษัทจดทะเบียนทุกบริษัทมุ่งมั่นพัฒนาการดำเนินงานด้านความยั่งยืนอย่างเข้มแข็ง ยึดมั่นในแนวทาง Sustainability: From Mindset to Action เพื่อสร้างสรรค์คุณค่าที่ยั่งยืนสู่ธุรกิจ สังคมและประเทศชาติต่อไป”

**ดร. ชัยวัฒน์ วิบูลย์สวัสดิ์**

ประธานคณะกรรมการผู้ทรงคุณวุฒิ  
เพื่อพิจารณาตัดสินรางวัล SET Awards

## รายชื่อบริษัทจดทะเบียนได้รับรางวัล SET Awards 2021

### กลุ่มรางวัล Sustainability Excellence



รางวัลเกียรติยศ  
บริษัทจดทะเบียนด้านความยั่งยืน  
(Sustainability Awards of Honor)  
สำหรับบริษัทจดทะเบียนที่ได้รับ  
Best Sustainability Awards  
ติดต่อกันตั้งแต่ 3 ปีขึ้นไป

ตลาดหลักทรัพย์แห่งประเทศไทย (SET)		
มูลค่าหลักทรัพย์ตามราคาตลาด		
สูงกว่า 100,000 ล้านบาท	<b>PTT</b>	บริษัท ปตท. จำกัด (มหาชน)
	<b>PTTGC</b>	บริษัท พีทีที โกลบอล เคมิคอล จำกัด (มหาชน)
	<b>SCC</b>	บริษัท ปูนซิเมนต์ไทย จำกัด (มหาชน)
	<b>TOP</b>	บริษัท ไทยออยล์ จำกัด (มหาชน)
สูงกว่า 30,000 ล้านบาท แต่ไม่เกิน 100,000 ล้านบาท	<b>BANPU</b>	บริษัท บ้านปู จำกัด (มหาชน)
	<b>IRPC</b>	บริษัท ไออาร์พีซี จำกัด (มหาชน)
สูงกว่า 10,000 ล้านบาท แต่ไม่เกิน 30,000 ล้านบาท	<b>BCP</b>	บริษัท บางจาก คอร์ปอเรชั่น จำกัด (มหาชน)
สูงกว่า 3,000 ล้านบาท แต่ไม่เกิน 10,000 ล้านบาท	<b>SAT</b>	บริษัท สมบูรณ์ แอ็ดวานซ์ เทคโนโลยี จำกัด (มหาชน)



Best Sustainability  
Awards

ตลาดหลักทรัพย์แห่งประเทศไทย (SET)		
มูลค่าหลักทรัพย์ตามราคาตลาด		
สูงกว่า 100,000 ล้านบาท	<b>IVL</b>	บริษัท อินโดรามา เวนเจอร์ส จำกัด (มหาชน)
สูงกว่า 30,000 ล้านบาท แต่ไม่เกิน 100,000 ล้านบาท	<b>PTTEP</b>	บริษัท ปตท.สำรวจและผลิตปิโตรเลียม จำกัด (มหาชน)
	<b>TU</b>	บริษัท ไทยยูเนี่ยน กรุ๊ป จำกัด (มหาชน)
สูงกว่า 10,000 ล้านบาท แต่ไม่เกิน 30,000 ล้านบาท	<b>AMATA</b>	บริษัท อมตะ คอร์ปอเรชั่น จำกัด (มหาชน)

### ตลาดหลักทรัพย์แห่งประเทศไทย (SET)

มูลค่าหลักทรัพย์ตามราคาตลาด



Highly Commended in Sustainability Awards

สูงกว่า 100,000 ล้านบาท	<b>CPALL</b>	บริษัท ซีพี ออลล์ จำกัด (มหาชน)
	<b>CPF</b>	บริษัท เจริญโภคภัณฑ์อาหาร จำกัด (มหาชน)
	<b>CPN</b>	บริษัท เซ็นทรัลพัฒนา จำกัด (มหาชน)
	<b>HMPRO</b>	บริษัท โฮม โปรดักส์ เซ็นเตอร์ จำกัด (มหาชน)
	<b>KBANK</b>	ธนาคารกรุงไทย จำกัด (มหาชน)
	<b>MINT</b>	บริษัท ไมเนอร์ อินเตอร์เนชั่นแนล จำกัด (มหาชน)
	<b>SCB</b>	ธนาคารไทยพาณิชย์ จำกัด (มหาชน)
สูงกว่า 30,000 ล้านบาท แต่ไม่เกิน 100,000 ล้านบาท	<b>RATCH</b>	บริษัท ราช กรุ๊ป จำกัด (มหาชน)
สูงกว่า 10,000 ล้านบาท แต่ไม่เกิน 30,000 ล้านบาท	<b>TASCO</b>	บริษัท ทีปโก้แอสฟัลท์ จำกัด (มหาชน)
สูงกว่า 3,000 ล้านบาท แต่ไม่เกิน 10,000 ล้านบาท	<b>S &amp; J</b>	บริษัท เอส แอนด์ เจ อินเตอร์เนชั่นแนล เอนเตอร์ไพรส์ จำกัด (มหาชน)

### ตลาดหลักทรัพย์แห่งประเทศไทย (SET)

มูลค่าหลักทรัพย์ตามราคาตลาด



Rising Star Sustainability Awards

สูงกว่า 100,000 ล้านบาท	<b>ADVANC</b>	บริษัท แอดวานซ์ อินโฟร์ เซอร์วิส จำกัด (มหาชน)
	<b>EGCO</b>	บริษัท ผลิตไฟฟ้า จำกัด (มหาชน)
	<b>GPSC</b>	บริษัท โกลบอล เพาเวอร์ ซินเนอร์ยี จำกัด (มหาชน)
	<b>SCGP</b>	บริษัท เอสซีจี แพคเกจจิ้ง จำกัด (มหาชน)
	<b>TRUE</b>	บริษัท ทูริส คอร์ปอเรชั่น จำกัด (มหาชน)
สูงกว่า 30,000 ล้านบาท แต่ไม่เกิน 100,000 ล้านบาท	<b>BPP</b>	บริษัท บ้านปู เพาเวอร์ จำกัด (มหาชน)
	<b>HANA</b>	บริษัท ฮานา ไมโครอิเล็กทรอนิกส์ จำกัด (มหาชน)
	<b>WHA</b>	บริษัท ดับบลิวเอชเอ คอร์ปอเรชั่น จำกัด (มหาชน)
สูงกว่า 3,000 ล้านบาท แต่ไม่เกิน 10,000 ล้านบาท	<b>DRT</b>	บริษัท ผลิตภัณฑ์ตราเพชร จำกัด (มหาชน)
	<b>JWD</b>	บริษัท เจดับเบิลยูดี อินโฟลิจิสติกส์ จำกัด (มหาชน)
	<b>SABINA</b>	บริษัท ซาบีน่า จำกัด (มหาชน)
ไม่เกิน 3,000 ล้านบาท	<b>IRC</b>	บริษัท อีโนเว รับเบอร์ (ประเทศไทย) จำกัด (มหาชน)
	<b>THIP</b>	บริษัท ทานตะวันอุตสาหกรรม จำกัด (มหาชน)

### ตลาดหลักทรัพย์ เอ็ม เอ ไอ (mai)

สูงกว่า 1,500 ล้านบาท	<b>ITEL</b>	บริษัท อินเทอร์เน็ต เทคโนโลยี จำกัด (มหาชน)
ไม่เกิน 1,500 ล้านบาท	<b>COLOR</b>	บริษัท สาสี คัลเลอร์ จำกัด (มหาชน)
	<b>SELIC</b>	บริษัท ซีลีด คอร์ป จำกัด (มหาชน)



# Highlights

ข้อมูลการดำเนินงานด้านความยั่งยืน:

# Sustainability Awards of Honor



รางวัลเกียรติยศ  
บริษัทจดทะเบียนด้านความยั่งยืน  
สำหรับบริษัทจดทะเบียนที่ได้  
Best Sustainability Awards  
ติดต่อกันตั้งแต่ 3 ปีขึ้นไป

เป็นต้นแบบด้านความยั่งยืนโดยนำเทคโนโลยีดิจิทัลและนวัตกรรมมาขับเคลื่อนธุรกิจเพื่อเพิ่มประสิทธิภาพในการทำงานและยกระดับศักยภาพในการแข่งขัน อีกทั้งเป็นผู้นำของภาคธุรกิจไทยในการแก้ไขปัญหาการเปลี่ยนแปลงสภาพภูมิอากาศโดยกำหนดเป้าหมาย “NET ZERO” และแผนการปฏิบัติงานที่ชัดเจนเพื่อขับเคลื่อนสังคมสู่เศรษฐกิจคาร์บอนต่ำ (Low Carbon Economy) นอกจากนี้ บริษัทได้ใช้ศักยภาพและความเชี่ยวชาญของธุรกิจมาช่วยสร้างสรรคชีวิตความเป็นอยู่และยกระดับคุณภาพชีวิตของคนในสังคมในช่วง COVID-19

## BANPU

### บริษัท บ้านปู จำกัด (มหาชน)

กริพยาวกร / พลังงานและสาธารณูปโภค

SET: Market Cap. สูงกว่า 30,000 ล้านบาท แต่ไม่เกิน 100,000 ล้านบาท

#### การนำเทคโนโลยีดิจิทัลมาประยุกต์ใช้ในองค์กร

ร่วมมือกับพันธมิตรในการนำเทคโนโลยีดิจิทัลมาประยุกต์ใช้ในองค์กรเพื่อเพิ่มประสิทธิภาพในการทำงานและยกระดับศักยภาพในการแข่งขันทางธุรกิจ เช่น การพัฒนาระบบควบคุมการทำงานเครื่องขุดขนถ่านหินแบบอัตโนมัติเพื่อทดแทนการควบคุมด้วยมือทำให้สามารถขุดขนถ่านหินอย่างมีประสิทธิภาพมากขึ้น และยังรองรับการควบคุมจากระยะไกลเพื่อความปลอดภัยในการทำงานของพนักงาน เป็นต้น



## BCP

### บริษัท บางจาก คอร์ปอเรชั่น จำกัด (มหาชน)

กริพยาวกร / พลังงานและสาธารณูปโภค

SET: Market Cap. สูงกว่า 10,000 ล้านบาท แต่ไม่เกิน 30,000 ล้านบาท



#### โครงการ Winnonie (วิน นอ นั้)

“Winnonie” เป็นธุรกิจ Startup ด้านนวัตกรรมพลังงานสีเขียวที่ให้บริการเช่ารถมอเตอร์ไซค์ไฟฟ้า พร้อมการเปลี่ยนแบตเตอรี่แบบ Swapping เป็นรายแรกของประเทศที่สถานีบริการบางจากแก่ผู้ประกอบการอาชีพขับขี่รถจักรยานยนต์รับจ้างหรือวินมอเตอร์ไซค์ เพื่อช่วยลดภาระหนี้สินจากดอกเบี้ยในการเช่าซื้อมอเตอร์ไซค์ ส่งผลให้วินมอเตอร์ไซค์มีรายได้และคุณภาพชีวิตที่ดีขึ้น

## IRPC

### บริษัท ไออาร์พีซี จำกัด (มหาชน)

ทรัพยากร / พลังงานและสารานุญปก

SET: Market Cap. สูงกว่า 30,000 ล้านบาท

แต่ไม่เกิน 100,000 ล้านบาท

#### โครงการพลาสติกนวัตกรรมเพื่อคนพิการ

ไออาร์พีซี บริจาคเม็ดพลาสติก Polypropyleneเกรดพิเศษ ซึ่งพัฒนาร่วมกับมูลนิธิขาเทียมฯ ปีละ 20 ตัน เพื่อใช้ผลิตเข้าขาเทียมด้วยคุณสมบัติโปร่งแสง พื้นผิวเรียบลื่น ทำให้ลดการเสียดสีและลดความเจ็บปวดจากการใส่ขาเทียม ช่วยยกระดับคุณภาพชีวิตของคนพิการสอดคล้องกับวิสัยทัศน์ “To Shape Material and Energy Solutions in Harmony with Life”



## PTT

### บริษัท ปตท. จำกัด (มหาชน)

ทรัพยากร / พลังงานและสารานุญปก

SET: Market Cap. สูงกว่า 100,000 ล้านบาท



#### การขับเคลื่อนธุรกิจสู่ความยั่งยืน มุ่งพัฒนาสู่สังคมคาร์บอนต่ำ

เป็นผู้นำในการขับเคลื่อนประเทศ ควบคู่ไปกับการพัฒนาสังคมและยกระดับคุณภาพชีวิตของคนไทย ด้วยนวัตกรรมและเทคโนโลยีที่ตอบโจทย์วิถีชีวิตในอนาคต พร้อมก้าวสู่สังคมคาร์บอนต่ำผ่านการลงทุนด้านสิ่งแวดล้อม การพัฒนาธุรกิจพลังงานสะอาด และส่งเสริมการพัฒนาพื้นที่สีเขียวเพื่อดูดซับคาร์บอน โดยกำหนดเป้าหมายลดการปล่อยก๊าซเรือนกระจก 15% ในปี 2573 เมื่อเทียบกับปี 2563



## PTTGC

### บริษัท พีทีที โกลบอล เคมิคอล จำกัด (มหาชน)

สินค้าอุตสาหกรรม / ปิโตรเคมีและเคมีภัณฑ์  
 SET: Market Cap. สูงกว่า 100,000 ล้านบาท

#### PTTGC เคียงข้างสังคมไทยรับมือ COVID-19 ด้วยนวัตกรรมพลาสติก เพื่อความปลอดภัยของทุกคน

ผสานความร่วมมือทั้งภาครัฐและเอกชนสร้างสรรค์นวัตกรรมจากผลิตภัณฑ์พลาสติก ช่วยเหลือสังคมให้ก้าวผ่านวิกฤต COVID-19 ไปด้วยกัน เช่น การส่งมอบเสื้อกาวน์ป้องกัน การติดเชื้อมารวม 4 ล้านชุด ใน “โครงการล้านความห่วงใย เพิ่มพื้นที่ปลอดภัยให้ทุกคน” และร่วมกับลูกค้า คู่ค้า และผู้ประกอบการพลาสติกส่งมอบนวัตกรรมพลาสติกแบบครบวงจร ให้กับโรงพยาบาลสนามและศูนย์พักคอย เป็นต้น

## SAT

### บริษัท สมบูรณ์ แอ๊ดวานซ์ เทคโนโลยี จำกัด (มหาชน)

สินค้าอุตสาหกรรม / ยานยนต์  
 SET: Market Cap. สูงกว่า 3,000 ล้านบาท แต่ไม่เกิน 10,000 ล้านบาท



#### Enhance balanced value creation through circular economy

มุ่งมั่นพัฒนาการผลิตตามหลักเศรษฐกิจหมุนเวียน (Circular Economy) โดยในปี 2564 ได้จัดทำ Carbon Footprint: Circular Economy ในผลิตภัณฑ์หลัก ทำให้ทราบประเด็นสำคัญของการปล่อยก๊าซเรือนกระจก นำไปสู่การบริหารจัดการและพัฒนาตลอดห่วงโซ่ผลิตภัณฑ์ เช่น การเพิ่มการใช้ Recycled Material สู่ระดับ 73.69% เพื่อลดการปล่อยก๊าซเรือนกระจก ในระดับผลิตภัณฑ์และองค์กร เป็นต้น

## SCC

### บริษัท ปูนซิเมนต์ไทย จำกัด (มหาชน)

อสังหาริมทรัพย์และก่อสร้าง / วัสดุก่อสร้าง  
 SET: Market Cap. สูงกว่า 100,000 ล้านบาท



#### ขับเคลื่อนองค์กร

#### รับความท้าทายยุค New normal

ยึดหลักบรรษัทภิบาลในการดำเนินธุรกิจตามแนวทางการพัฒนาอย่างยั่งยืนและเศรษฐกิจหมุนเวียน ให้ความสำคัญกับการพัฒนาบุคลากรและองค์กรเพื่อปรับตัวให้ทันต่อการเปลี่ยนแปลง เร่งนำนวัตกรรมและเทคโนโลยีดิจิทัลมาใช้ตลอดกระบวนการทำงานเพื่อบริหารความต่อเนื่องของธุรกิจพร้อมพัฒนาสินค้า บริการและโซลูชันครบวงจร เพื่อเพิ่มขีดความสามารถทางการแข่งขัน สร้างการเติบโตระยะยาวและมุ่งสู่ Net Zero ในปี 2593

## TOP

### บริษัท ไทยออยล์ จำกัด (มหาชน)

กรัฟฟารกร / พลังงานและสาธารณูปโภค  
 SET: Market Cap. สูงกว่า 100,000 ล้านบาท



#### ต่อยอดการเติบโต จากรากฐานที่แข็งแกร่งของธุรกิจหลัก : Building on our strong foundation

มุ่งขยายธุรกิจ สร้างความเติบโตจากความแข็งแกร่งของธุรกิจปิโตรเลียม เพื่อขยายห่วงโซ่คุณค่าสู่ธุรกิจปิโตรเคมีและผลิตภัณฑ์มูลค่าสูง พร้อมแสวงหาโอกาสในธุรกิจที่เป็นมิตรต่อสิ่งแวดล้อมและธุรกิจใหม่เชิงนวัตกรรม เพื่อสร้างสรรค์คุณภาพชีวิตด้วยพลังงานและเคมีภัณฑ์ที่ยั่งยืน

# Highlights

ข้อมูลการดำเนินงานด้านความยั่งยืน:

## Best Sustainability Awards



ใช้นวัตกรรมและเทคโนโลยีการผลิตที่ทันสมัยเพื่อสร้างมูลค่าทางธุรกิจควบคู่กับการพัฒนาชุมชนให้เติบโตไปพร้อมกับการเติบโตของธุรกิจ โดยใช้กลยุทธ์ในการสร้างโอกาสทางเศรษฐกิจให้กับผู้มีส่วนได้เสียในชุมชนทุกกลุ่ม รวมทั้งร่วมแก้ปัญหาสิ่งแวดล้อมผ่านหลักการ Circular Economy และใช้ทรัพยากรธรรมชาติอย่างรับผิดชอบ พร้อมสร้างความร่วมมือ ขยายผล และต่อยอดในสังคม/ชุมชนได้อย่างเป็นรูปธรรม นอกจากนี้ ยังได้ยกระดับการดูแลพนักงานและแรงงานตามมาตรฐานสากลด้านสิทธิมนุษยชน

## AMATA

### บริษัท อมตะ คอร์ปอเรชัน จำกัด (มหาชน)

อสังหาริมทรัพย์และก่อสร้าง / พัฒนาอสังหาริมทรัพย์

SET: Market Cap. สูงกว่า 10,000 ล้านบาท แต่ไม่เกิน 30,000 ล้านบาท



#### Perfect City, Smart City

มุ่งมั่นพัฒนาเมืองสมบูรณ์แบบที่สร้างประโยชน์ให้แก่ผู้มีส่วนได้เสียอย่างสมดุลตามปรัชญา “ALL WIN” มุ่งสู่เป้าหมายเมืองคาร์บอนต่ำด้วยการใช้พลังงานทดแทนในกระบวนการผลิตสาธารณูปโภค และใช้ทรัพยากรธรรมชาติอย่างรับผิดชอบ ทำให้เมืองอัจฉริยะอมตะตอบสนองผู้มีส่วนได้เสียอย่างมีประสิทธิภาพ สร้างการเติบโตทางเศรษฐกิจอย่างมั่นคงแม้ในช่วงวิกฤต COVID-19

## IVL

### บริษัท อินโดรามา เวนเจอร์ส จำกัด (มหาชน)

สินค้าอุตสาหกรรม / ปิโตรเคมีและเคมีภัณฑ์

SET: Market Cap. สูงกว่า 100,000 ล้านบาท

#### โครงการนวัตกรรมชุด PPE จากเส้นใย PET รีไซเคิล

ผู้ผลิตเคมีภัณฑ์ชั้นนำระดับโลกที่ดำเนินธุรกิจอย่างยั่งยืนประสบความสำเร็จในการพัฒนาเส้นด้าย PET รีไซเคิล ที่เหมาะสำหรับการใช้งานทางการแพทย์ รายแรกและรายเดียวในประเทศไทย ได้ร่วมกับพันธมิตรผลิตและส่งมอบชุด PPE ใช้ซ้ำได้ทั้ง Level 2 และ 3 กว่า 25,000 ชุด ให้แก่องค์กรทางการแพทย์และโรงพยาบาลกว่า 200 แห่งทั่วประเทศ



## PTTEP

### บริษัท ปตท. จำกัด (มหาชน)

ทรัพยากร / พลังงานและสาธารณูปโภค  
SET: Market Cap. สูงกว่า 100,000 ล้านบาท



#### โครงการภายใต้กลยุทธ์ทะเลเพื่อชีวิต (Ocean for Life)

เป็นผู้นำในการอนุรักษ์และฟื้นฟูดูแลทรัพยากรธรรมชาติและระบบนิเวศทางทะเลเพื่อสนับสนุนการเติบโตทางเศรษฐกิจและคุณภาพชีวิตของชุมชนชายฝั่ง โดยใช้ข้อได้เปรียบที่มีพื้นที่ปฏิบัติการส่วนใหญ่อยู่ในทะเลเพื่อสร้างคุณค่าในระยะยาวให้แก่ผู้มีส่วนได้เสียผ่านโครงการต่าง ๆ เช่น การศึกษาไมโครพลาสติกในพื้นที่ใกล้ฝั่งอ่าวไทย การพัฒนาศูนย์การเรียนรู้เพาะฟักสัตว์น้ำเศรษฐกิจ เป็นต้น

## TU

### บริษัท ไทยยูเนี่ยน กรุ๊ป จำกัด (มหาชน)

เกษตรและอุตสาหกรรมอาหาร / อาหารและเครื่องดื่ม  
SET: Market Cap. สูงกว่า 30,000 ล้านบาท แต่ไม่เกิน 100,000 ล้านบาท

#### การดูแลพนักงานและแรงงานในห่วงโซ่อุปทาน ตามหลักสิทธิมนุษยชน

มุ่งมั่นเป็นต้นแบบของการดูแลและคุ้มครองแรงงานในอุตสาหกรรมประมงตามมาตรฐานสากลด้านสิทธิมนุษยชน ร่วมแก้ปัญหาแรงงานข้ามชาติถูกเอารัดเอาเปรียบด้วยโครงการจัดหาแรงงานข้ามชาติอย่างมีจริยธรรม การติดตั้งระบบติดตามแบบอิเล็กทรอนิกส์เพื่อตรวจสอบการดูแลแรงงานบนเรือประมง และมีช่องทางให้แรงงานสามารถร้องเรียนและมีส่วนร่วมในกระบวนการแก้ไขปัญหาสิทธิมนุษยชนอย่างเป็นรูปธรรม





# Highlights

ข้อมูลการดำเนินงานด้านความยั่งยืน:

## Highly Commended in Sustainability Awards



บริษัทให้ความสำคัญกับนวัตกรรมเพื่อตอบสนองต่อพฤติกรรมที่เปลี่ยนแปลงของลูกค้าและลดผลกระทบต่อสิ่งแวดล้อมผ่านการพัฒนาสินค้าที่เป็นมิตรต่อสิ่งแวดล้อมหรือบริการ การใช้พลังงานทางเลือกในกระบวนการทำงานเพื่อลดของเสียจากระบบการและลดการปล่อยก๊าซเรือนกระจก นอกจากนี้ บริษัทมีส่วนร่วมช่วยเหลือผู้มีส่วนได้เสียผ่านกระบวนการทางธุรกิจและขับเคลื่อนองค์ความรู้ด้านความยั่งยืนให้แก่ลูกค้าและคู่ค้าใน Supply Chain เพื่อเติบโตไปด้วยกัน อีกทั้งมุ่งมั่นดูแลพนักงานเพื่อให้มีประสิทธิภาพและความปลอดภัยในการทำงาน เพิ่มคุณภาพชีวิตที่ดีของพนักงาน

## CPALL

### บริษัท ซีพี ออลล์ จำกัด (มหาชน)

บริการ / พาณิชยกรรม

SET: Market Cap. สูงกว่า 100,000 ล้านบาท



#### โครงการรวมพลังคนไทยเลิกใช้ถุงพลาสติก สานต่อสู่โครงการแยก ลดและทดแทน

ตามกลยุทธ์ 7 Go Green รณรงค์ลดใช้ถุงพลาสติกต่อเนื่องเป็นปีที่ 4 ปลุกจิตสำนึกด้านสิ่งแวดล้อม ปรับเปลี่ยนพฤติกรรมผู้บริโภคผ่านความร่วมมือกับลูกค้าและคู่ค้าส่งต่อโอกาสเป็นเงินบริจาคคืนสู่สังคม พร้อมสานต่อโครงการแยก ลด ทดแทน โครงการถึงคิดแยกขยะหน้าร้าน 7-Eleven จัดการขยะพลาสติกตั้งแต่ต้นทางและนำกลับไปใช้ประโยชน์ สร้างความยั่งยืนให้กับสังคม ชุมชนและสิ่งแวดล้อม

## CPF

### บริษัท เจริญโภคภัณฑ์อาหาร จำกัด (มหาชน)

เกษตรและอุตสาหกรรมอาหาร / อาหารและเครื่องดื่ม

SET: Market Cap. สูงกว่า 100,000 ล้านบาท

#### สร้างความมั่นคงทางอาหารที่ปลอดภัย ภายใต้สภาวะ COVID-19

มุ่งมั่นสร้างความมั่นคงทางอาหารด้วยการส่งมอบอาหารรสชาติดี มีคุณภาพและปลอดภัย ตรวจสอบย้อนกลับได้ สู่มือผู้บริโภค บุคลากร การแพทย์ และชุมชน ด้วยกระบวนการผลิตคาร์บอนต่ำ อีกทั้งยกระดับการดูแลพนักงานขั้นสูงสุดควบคู่กับการดูแล ส่งเสริมคู่ค้า ธุรกิจและเกษตรกรในห่วงโซ่อุปทานให้เติบโตไปด้วยกันอย่างยั่งยืน



## CPN

### บริษัท เซ็นทรัลพัฒนา จำกัด (มหาชน)

อสังหาริมทรัพย์และก่อสร้าง / พัฒนาอสังหาริมทรัพย์  
SET: Market Cap. สูงกว่า 100,000 ล้านบาท

#### โครงการ Reunite Thailand Together คืนหน้าประเทศไทยสู่วิถีชีวิตใหม่อย่างปลอดภัย

มุ่งมั่นดูแลทุกภาคส่วนอย่างรอบด้าน ดูแลลูกค้าด้วยการเป็นผู้นำต้นแบบมาตรการ “เซ็นทรัล สะอาด มั่นใจ Safe Plus+” สร้างมาตรฐานวิถีชีวิตใหม่ ดูแลพันธมิตรร้านค้าด้วยการให้ส่วนลดค่าเช่า ดูแลชุมชน สังคมด้วยการให้พื้นที่เกษตรกร และ SMEs ในการค้าขาย ให้พื้นที่เป็นจุดฉีดวัคซีนทั่วประเทศ สนับสนุนวิจัยวัคซีนและอุปกรณ์การแพทย์ เพื่อขับเคลื่อนประเทศไทยร่วมฝ่าวิกฤตไปด้วยกัน



## HMPRO

### บริษัท โฮม โปรดักส์ เซ็นเตอร์ จำกัด (มหาชน)

บริการ / พาณิชยกรรม

SET: Market Cap. สูงกว่า 100,000 ล้านบาท



#### ECO Product

สนับสนุนการบริโภคอย่างมีความรับผิดชอบ โดยร่วมมือกับคู่ค้าพัฒนาสินค้า ECO Product 6 กลุ่ม ประกอบด้วย สินค้ากลุ่มเป็นมิตรกับสิ่งแวดล้อม สินค้ากลุ่มประหยัดพลังงาน สินค้ากลุ่มประหยัดน้ำ สินค้ากลุ่มรักษาป่าไม้ สินค้ากลุ่มลดก๊าซเรือนกระจก สินค้ากลุ่มสุขภาพและความปลอดภัย พร้อมทั้งยกระดับเป็นกลุ่ม ECO Choice รวมถึงส่งเสริมการใช้สินค้าพลาสติกอย่างมีความรับผิดชอบเพื่อลดผลกระทบต่อสิ่งแวดล้อม

## KBANK

### ธนาคารกสิกรไทย จำกัด (มหาชน)

ธุรกิจการเงิน / ธนาคาร

SET: Market Cap. สูงกว่า 100,000 ล้านบาท



#### กสิกรไทยเพิ่มโอกาสการเข้าถึงบริการทางการเงิน

พัฒนาผลิตภัณฑ์และบริการทางการเงินที่เพิ่มโอกาสให้ผู้ที่ไม่มีรายได้ประจำหรือมีรายได้น้อยให้สามารถเข้าถึงบริการทางการเงินได้มากขึ้น ง่ายขึ้น ด้วยต้นทุนที่เหมาะสมในช่องทางที่หลากหลาย เพิ่มอำนาจทางการเงินให้กับลูกค้าในการทำธุรกรรมต่าง ๆ และเลือกผลิตภัณฑ์ที่สอดคล้องกับความต้องการได้ทุกที่ทุกเวลา

## MINT

### บริษัท ไมเนอร์ อินเตอร์เนชั่นแนล จำกัด (มหาชน)

เกษตรและอุตสาหกรรมอาหาร / อาหารและเครื่องดื่ม

SET: Market Cap. สูงกว่า 100,000 ล้านบาท



#### โครงการบูรณาการด้านสุขภาพ ความปลอดภัยและอาชีพอนามัยของพนักงาน

จัดตั้งโครงการบูรณาการ More You ที่มุ่งเน้นสร้างสถานที่ทำงานที่ปลอดภัยต่อสุขภาพและลดการเกิดอุบัติเหตุ ส่งเสริมสุขภาพกายและใจ สนับสนุนครอบครัวและสังคม และส่งเสริมวินัยทางการเงินของพนักงาน โดยมีวัตถุประสงค์เพื่อเสริมสร้างขวัญกำลังใจของพนักงานและกระตุ้นประสิทธิภาพการทำงานที่เพิ่มขึ้น



## RATCH

### บริษัท ราช กรุ๊ป จำกัด (มหาชน)

พลังงาน / พลังงานและสาธารณูปโภค

SET: Market Cap. สูงกว่า 30,000 ล้านบาท แต่ไม่เกิน 100,000 ล้านบาท

#### โครงการผลิตพลังงานไฟฟ้าจากแสงอาทิตย์บนผิวน้ำ กำลังผลิต 2.138 MW ในโรงไฟฟ้าราชบุรี

ติดตั้งแผงโซลาร์เซลล์ชนิด Polycrystalline ขนาด 330 วัตต์ 6,480 แผง บนอ่างเก็บน้ำดิบของโรงไฟฟ้าเพื่อใช้ในอาคารปรับปรุงคุณภาพน้ำคลังพัสดุสำนักงานอาคารฝึกอบรมอาคารปฏิบัติการระบบไฟสาธารณะ ไฟฟ้าที่ผลิตได้ 3,121,500 kWh/ปี ลดค่าไฟได้ 9.36 ล้านบาท/ปี ลด GHG ได้ 1,774 tCO<sub>2</sub>e /ปี ช่วงมีนาคม-กันยายน 2564 ผลิตไฟฟ้าได้ 1,475,622 kWh ลด GHG ได้ 840 tCO<sub>2</sub>e

## SCB

### ธนาคารไทยพาณิชย์ จำกัด (มหาชน)

ธุรกิจการเงิน / ธนาคาร

SET: Market Cap. สูงกว่า 100,000 ล้านบาท



#### “Robinhood” แพลตฟอร์มผู้ดูแลใจวิถีชีวิตไทย เพื่อคนไทย รายแรกที่ไม่คิด GP

ด้วยเจตนาที่ตระหนักถึงการช่วยเหลือร้านอาหารเล็ก ๆ ให้ก้าวผ่านวิกฤต COVID-19 และดำเนินธุรกิจได้อย่างยั่งยืนภายใต้โมเดล “Social Enterprise” ที่มุ่งแก้ปัญหาและเพิ่มโอกาสการขายออนไลน์ให้กับร้านค้า ด้วยการไม่คิดค่าธรรมเนียม (Zero GP) โดย Robinhood เป็นสะพานเชื่อมความสุขระหว่างร้านอาหารมากกว่า 150,000 แห่งกับลูกค้ากว่า 2 ล้านคน และสร้างงานให้ Rider มากกว่า 26,000 คน

## S & J

### บริษัท เอส แอนด์ เจ อินเตอร์เนชั่นแนล เอนเตอร์ไพรส์ จำกัด (มหาชน)

สินค้าอุปโภคบริโภค / ของใช้ส่วนตัวและเวชภัณฑ์

SET: Market Cap. สูงกว่า 3,000 ล้านบาท แต่ไม่เกิน 10,000 ล้านบาท

#### โครงการ Green Cosmetic

การเติบโตของอุตสาหกรรมการผลิตเครื่องสำอางทั่วโลกทำให้เกิดการขยายพื้นที่เพื่อใช้ในการเพาะปลูกน้ำมันปาล์มเพิ่มมากขึ้นส่งผลให้เกิดภาวะโลกร้อน ด้วยนโยบายการดำเนินธุรกิจแบบยั่งยืน บริษัทได้เข้าร่วมเพื่อขอรับรองมาตรฐาน RSPO เพื่อแสดงถึงความมุ่งมั่นในการใช้น้ำมันปาล์มอย่างยั่งยืน เพื่อสร้างสมดุลทางธรรมชาติของป่าไม้ซึ่งเป็นต้นกำเนิดของแหล่งน้ำ



## TASCO

### บริษัท ทีพีโก้แอสฟัลท์ จำกัด (มหาชน)

อสังหาริมทรัพย์และก่อสร้าง / วัสดุก่อสร้าง

SET: Market Cap. สูงกว่า 10,000 ล้านบาท แต่ไม่เกิน 30,000 ล้านบาท



#### โครงการอุบัติเหตุจากการขนส่งทางรถยนต์เป็นศูนย์ AIM ZERO Accident

ยกระดับมาตรฐานความปลอดภัยในการขับขี่รถขนส่งบรรทุก รวมทั้งการสร้างวินัยและปลูกฝังความรับผิดชอบด้านความปลอดภัยให้พนักงานและคู่ค้าเพื่อลดอุบัติเหตุให้เป็นศูนย์ โดยการนำระบบดิจิทัลช่วยกำหนดเส้นทางขนส่ง พร้อมเตือนบริเวณจุดอันตราย และการฝึกอบรมที่มีการทดสอบวัดผลประจำปี เป็นการเพิ่มคุณภาพชีวิตที่ดีของพนักงานและส่งเสริมสวัสดิภาพด้านความปลอดภัยให้สังคมส่วนรวม

# Highlights

ข้อมูลการดำเนินงานด้านความยั่งยืน:

## Rising Star Sustainability Awards



บริษัทสร้างสรรค์นวัตกรรมที่ยึดลูกค้าเป็นศูนย์กลาง (Customer Centric) เพื่อตอบสนองความต้องการของลูกค้าให้ได้มากที่สุด (Customer Solution) และสร้างประโยชน์เพื่อพัฒนาคุณภาพชีวิตคนในชุมชน/สังคม อีกทั้งนำเทคโนโลยีมาใช้ในกระบวนการทำงานเพื่อเพิ่มประสิทธิภาพการเติบโตอย่างยั่งยืน ช่วยสร้างสมดุลระหว่างอุตสาหกรรมและการดูแลสภาพของพนักงานให้อยู่ร่วมกันอย่างมีคุณภาพ รวมถึงลดผลกระทบต่อสิ่งแวดล้อม

## ADVANC

### บริษัท แอดวานซ์ อินโฟร์ เซอร์วิส จำกัด (มหาชน)

เทคโนโลยี / เทคโนโลยีสารสนเทศและการสื่อสาร

SET: Market Cap. สูงกว่า 100,000 ล้านบาท



#### AIS เชื่อมต่อช่วยเหลือ เพื่อคนไทย

นำศักยภาพ 5G สร้างประโยชน์และขับเคลื่อนเศรษฐกิจไทยแม้ในสถานการณ์ COVID-19 อย่างเป็นรูปธรรม โดยนำเทคโนโลยี 5G มาสนับสนุนบริการทางการแพทย์และสาธารณสุขรวม 158 โรงพยาบาล วิจัยและพัฒนา AIS ROBOT FOR CARE และส่งมอบให้โรงพยาบาล 23 แห่ง รวมถึงนำเสนอบริการดิจิทัลโซลูชันเพื่อรองรับวิถีการทำงานรูปแบบใหม่และช่วยเหลือองค์กรต่าง ๆ ทำงานได้ต่อเนื่องและมีประสิทธิภาพ

## BPP

### บริษัท บ้านปู เพาเวอร์ จำกัด (มหาชน)

กริพยากร / พลังงานและสาธารณูปโภค

SET: Market Cap. สูงกว่า 30,000 ล้านบาท

แต่ไม่เกิน 100,000 ล้านบาท



#### โครงการควบคุมไอเสียที่ปล่อยจากปล่อง และลดการสูญเสียความร้อนจากไอเสียในโรงไฟฟ้าเจ็ดตั้ง

เป็นต้นแบบของโรงไฟฟ้าพลังงานความร้อนร่วมขนาดเล็กที่มีการปรับปรุงอย่างต่อเนื่อง นับแต่ได้ดำเนินการผลิต มีนวัตกรรมในการลดมลสารจากปล่องให้อยู่ในระดับต่ำมาก รวมทั้งลดการสูญเสียน้ำและพลังงานจากกระบวนการผลิตอย่างต่อเนื่อง จนได้รับคัดเลือกให้เป็นหนึ่งในร้อยโครงการนวัตกรรมด้านสิ่งแวดล้อมดีเด่นในปี 2563 (Top 100 Eco - Environmental Innovation Projects in 2020)



## COLOR

### บริษัท สาลี คัลเลอร์ จำกัด (มหาชน)

สินค้าอุตสาหกรรม

mai: Market Cap. ไม่เกิน 1,500 ล้านบาท



#### กลยุทธ์ยกระดับการทำงานแบบเพื่อนช่วยเพื่อน

ขับเคลื่อนองค์กรด้วยความท้าทายใหม่ ระดมความคิดทุกระดับ ใช้ระบบ Tracking OKR ทำให้ปี 2564 เกิดโครงการใหม่สำเร็จ 62 โครงการ จากความร่วมมือของพนักงานทุกคน สามารถสร้างผลลัพธ์ที่ดีในทุกมิติ สามารถทำกำไรเพิ่มขึ้น 20% สร้างวัฒนธรรมภายในที่ดีกว่าเก่า เพิ่มการใช้เทคโนโลยี 50% รวมทั้งลดผลกระทบทางสิ่งแวดล้อมจากโครงการแปรรูปของเสียทำประโยชน์สู่สังคมและโครงการนำฝืนป่าคืนถิ่น

## DRT

### บริษัท ผลิตภัณฑ์ตราเพชร จำกัด (มหาชน)

อสังหาริมทรัพย์และก่อสร้าง / วัสดุก่อสร้าง

SET: Market Cap. สูงกว่า 3,000 ล้านบาท

แต่ไม่เกิน 10,000 ล้านบาท



#### โครงการนวัตกรรมหุ่นยนต์และระบบอัตโนมัติ

สร้างเสริมกระบวนการผลิตด้วยระบบอัตโนมัติและหุ่นยนต์ ลดความเสี่ยงจากการเกิดอุบัติเหตุ ลดโอกาสการบาดเจ็บจากการทำงาน เพิ่มประสิทธิภาพการผลิต และลดความสูญเปล่า ช่วยสร้างสมดุลระหว่างอุตสาหกรรมและการดูแลสุขภาพของพนักงานให้อยู่ร่วมกันอย่างมีคุณภาพ นำไปสู่การเป็น Smart Factory

## EGCO

### บริษัท ผลิตไฟฟ้า จำกัด (มหาชน)

กริพยากร / พลังงานและสาธารณูปโภค  
SET: Market Cap. สูงกว่า 100,000 ล้านบาท



#### โครงการศูนย์เรียนรู้โรงไฟฟ้าฟางนอม กับ 2 รางวัลส่งเสริมศักยภาพเยาวชนและชุมชน

ศูนย์เรียนรู้โรงไฟฟ้าฟางนอมได้รับรางวัล “AREA Awards” ด้าน Investment in People และ “Museum Thailand Awards” ด้านวิทยาศาสตร์และสิ่งแวดล้อม ในฐานะแหล่งเรียนรู้ นอกห้องเรียนด้านไฟฟ้าและพลังงานที่ส่งเสริมความรู้แก่เยาวชน ชุมชน และประชาชน มากกว่า 35,000 คน แม้ในสถานการณ์ COVID-19 ศูนย์เรียนรู้ฯ ได้พัฒนาระบบการเยี่ยมชม เสมือนจริงเพื่อเป็นแหล่งเรียนรู้ได้ทุกที่ทุกเวลา

## GPSC

### บริษัท โกลบอล เพาเวอร์ ซินเนอร์ยี จำกัด (มหาชน)

กริพยากร / พลังงานและสาธารณูปโภค  
SET: Market Cap. สูงกว่า 100,000 ล้านบาท

#### โครงการก่อสร้างโรงงานผลิตหน่วยกักเก็บ พลังงาน G-Cell ด้วยเทคโนโลยี SemiSolid แห่งแรกในอาเซียน

ก่อสร้างโรงงานผลิตหน่วยกักเก็บพลังงานชนิด Semi-Solid แห่งแรกของไทยและอาเซียน โดยมีแผนขยายกำลังการผลิต รองรับการทำผลิตภัณฑ์เชิงพาณิชย์และการเติบโตในระยะยาว ตอบโจทย์แนวโน้มสู่การใช้พลังงานสะอาด ยานยนต์ไฟฟ้า ระบบโครงข่ายอัจฉริยะ (Smart Grid) เมืองอัจฉริยะ (Smart City) และความต้องการใช้พลังงาน ในภาคอุตสาหกรรมที่เพิ่มสูงขึ้นโดยเฉพาะในพื้นที่เขต EEC



## HANA

### บริษัท ฮานา ไมโครอิเล็กทรอนิกส์ จำกัด (มหาชน)

เทคโนโลยี / ชิ้นส่วนอิเล็กทรอนิกส์

SET: Market Cap. สูงกว่า 30,000 ล้านบาท แต่ไม่เกิน 100,000 ล้านบาท



#### ระบบการเชื่อมต่อสื่อสารข้อมูล และสั่งการอุปกรณ์ผ่านเทคโนโลยี Internet Of Things (IOT)

นำระบบการเชื่อมต่อสื่อสารข้อมูลและสั่งการอุปกรณ์ผ่าน Internet Of Things (IOT) มาประยุกต์ใช้ร่วมกับระบบการผลิตในโรงงาน รวมทั้งมุ่งมั่นสร้างวัฒนธรรมนวัตกรรมผ่านกิจกรรมกลุ่มคุณภาพร่วมกับพนักงานทุกระดับ ปรับปรุงประสิทธิภาพการดำเนินงานและลดผลกระทบต่อสิ่งแวดล้อม เช่น ออกแบบและสร้างเครื่องจักรด้วยระบบอัตโนมัติ และการนำเทคโนโลยีเชิงนวัตกรรมมาปรับใช้ เป็นต้น

## IRC

### บริษัท อีโนเว รับเบอร์ (ประเทศไทย) จำกัด (มหาชน)

สินค้าอุตสาหกรรม / ยานยนต์

SET: Market Cap. ไม่เกิน 3,000 ล้านบาท

#### โครงการสวนยางสหกรณ์คลองปาง จ.ตรัง

สนับสนุนโครงการ “สวนยางยั่งยืนตามมาตรฐานสากล PEFC และ มอก.14061” สำหรับการบริหารจัดการสวนยางยั่งยืน 5,800 ไร่ ของสหกรณ์คลองปาง จ.ตรัง และการส่งต่อห่วงโซ่อุปทาน (Chain of Custodian) ในโรงผลิตยางแผ่นรมควันที่มีมาตรฐานยั่งยืนของ PEFC และ มอก.2861 เป็นแผ่นยางรมควันที่มีการรับรองความยั่งยืนที่สนองต่อเป้าประสงค์การลด CO<sub>2</sub> ของ COP21 สู่กระบวนการผลิตของบริษัท



## ITEL

### บริษัท อินเทอร์เน็ต เทคโนโลยี จำกัด (มหาชน)

เทคโนโลยี

mai: Market Cap. สูงกว่า 1,500 ล้านบาท



#### โครงการดูแลลูกค้า คู่ค้า ในช่วงการแพร่ระบาดของ COVID-19

พร้อมยื่นหยุดดูแลลูกค้าและคู่ค้าให้สามารถใช้งานโครงข่ายได้อย่างไม่สะดุดและมีเสถียรภาพสูงสุด โดยเพิ่มประสิทธิภาพโครงข่ายและเพิ่มขนาดช่องสัญญาณให้กับลูกค้าทุกรายมากขึ้นเป็น 2 เท่า โดยไม่มีค่าใช้จ่าย เพื่อรองรับปริมาณการใช้งานที่อาจจะเกิดสูงขึ้นและรองรับการปรับตัวให้เข้ากับสถานการณ์ปัจจุบัน

## JWD

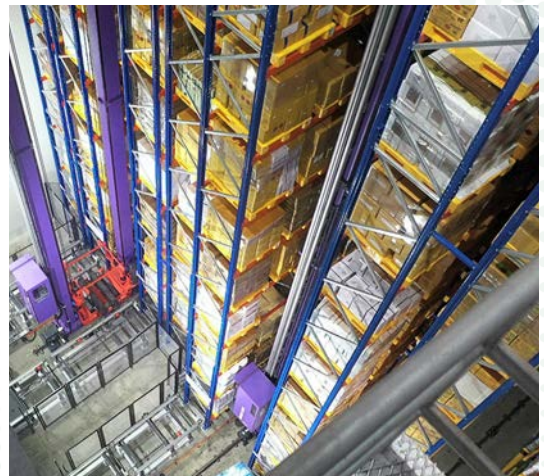
### บริษัท เจดับเบิ้ลยูดี อินโฟโลจิสติกส์ จำกัด (มหาชน)

บริการ / ขนส่งและโลจิสติกส์

SET: Market Cap. สูงกว่า 3,000 ล้านบาท แต่ไม่เกิน 10,000 ล้านบาท

#### โครงการนวัตกรรมคลังสินค้า ระบบโรบोटิกส์ Automated Storage and Retrieval System (ASRS)

ยกระดับการให้บริการคลังจัดเก็บสินค้าควบคุมอุณหภูมิและคลังจัดเก็บเอกสารโดยการนำเทคโนโลยีจัดเก็บสินค้าระบบโรบोटิกส์มาช่วยบริหารจัดการ ซึ่งเป็นระบบอัตโนมัติที่ช่วยเพิ่มประสิทธิภาพในการจัดเก็บและเบิกจ่ายสินค้าให้แม่นยำ รวดเร็ว ปลอดภัย และตรวจสอบสถานะสินค้าได้เรียลไทม์ รวมถึงช่วยประหยัดพลังงาน เพิ่มทักษะการทำงานแก่พนักงาน เพิ่มความพึงพอใจให้กับลูกค้า





## SABINA

**บริษัท ซาบีน่า จำกัด (มหาชน)**

สินค้าอุปโภคบริโภค / แฟชั่น

SET: Market Cap. สูงกว่า 3,000 ล้านบาท  
แต่ไม่เกิน 10,000 ล้านบาท

### Sewing Cup Sewing Heart เย็บเต้านมใจ สู้ภัยมะเร็ง

กว่า 15 ปีที่ ‘ซาบีน่า’ ดำเนินโครงการเย็บเต้านมใจ สู้ภัยมะเร็งเต้านม ซึ่งได้รับการสนับสนุนจากซัพพลายเออร์ในเรื่องของวัตถุดิบ เพื่อจัดทำเป็น Sewing Kit ที่ส่งผ่านห้างสรรพสินค้าไปสู่มือลูกค้า ซึ่งเป็นกำลังสำคัญในการร่วมกันเย็บเต้านมเทียมเพื่อส่งต่อไปยังผู้ป่วยหลังการผ่าตัด ให้สามารถสวมใส่เสื้อผ้าได้อย่างมั่นใจและใช้ชีวิตได้อย่างเป็นปกติในสังคมต่อไป

## SCGP

**บริษัท เอสซีจี แพลคเกจจิ้ง จำกัด (มหาชน)**

สินค้าอุตสาหกรรม / บรรจุภัณฑ์

SET: Market Cap. สูงกว่า 100,000 ล้านบาท

### นวัตกรรมการออกแบบ สร้างสรรค์เพื่อสังคม



ดำเนินธุรกิจอย่างยั่งยืนโดยสร้างสรรค์นวัตกรรมที่มุ่งตอบสนองลูกค้าและสังคม โดยเฉพาะในสถานการณ์เร่งด่วน เช่น เตียงสนามกระดาษเอสซีจีพี บรรเทาวิกฤตการขาดแคลนเตียงผู้ป่วยช่วงการระบาดของ COVID-19 มีน้ำหนักเบา ประกอบง่าย ขนส่งสะดวก ผลิตจากกระดาษรีไซเคิล โดยร่วมมือกับประชาชน ชุมชน และทุกภาคส่วนในการสร้างสรรค์ประโยชน์เพื่อสังคมร่วมกัน

## SELIC

### บริษัท ซีลิก คอร์ป จำกัด (มหาชน)

สินค้าอุตสาหกรรม

mai: Market Cap. ไม่เกิน 1,500 ล้านบาท



#### การพัฒนาผลิตภัณฑ์ก้าวที่เป็นมิตรต่อสิ่งแวดล้อม

ตอบสนองเป้าหมายความยั่งยืนด้วยการผลักดันด้านนวัตกรรมผ่านกระบวนการวิจัยและพัฒนาโดยได้ผลลัพธ์ที่ตอบโจทย์มิติด้านสิ่งแวดล้อมและเป้าหมายความยั่งยืนด้านการรับมือการเปลี่ยนแปลงสภาพภูมิอากาศ โดยการพัฒนาการ Bio Based Hotmelt ที่มีวัตถุดิบจากธรรมชาติ สามารถลดการปล่อยก๊าซเรือนกระจกเมื่อเทียบกับการจากวัตถุดิบปิโตรเคมี

## THIP

### บริษัท ทานตะวันอุตสาหกรรม จำกัด (มหาชน)

สินค้าอุตสาหกรรม / USS จุกันท์

SET: Market Cap. ไม่เกิน 3,000 ล้านบาท



#### SUNZIP Antivirus

เล็งเห็นถึงความสำคัญในการพัฒนาผลิตภัณฑ์เพื่อให้ตอบโจทย์การใช้ชีวิตของคนในสังคมที่นำไปสู่ความยั่งยืน โดยในสถานการณ์ปัจจุบันความปลอดภัยในชีวิตถือเป็นสิ่งที่บริษัทให้ความสำคัญเป็นที่สุด จึงก่อให้เกิดการคิดค้นผลิตภัณฑ์ “SUNZIP Antivirus” ซึ่งเป็นถุงซิปนวัตกรรมแรกของไทยที่ช่วยยับยั้งการเจริญเติบโตของเชื้อไวรัสได้กว่า 99%

## TRUE

### บริษัท ทรู คอร์ปอเรชั่น จำกัด (มหาชน)

เทคโนโลยี / เทคโนโลยีสารสนเทศและการสื่อสาร

SET: Market Cap. สูงกว่า 100,000 ล้านบาท

#### ดิจิทัลแพลตฟอร์ม TRUE VWORLD

เชื่อมโยงทุกความต้องการของคนไทยยุคนิว นอร์มัล กับดิจิทัลแพลตฟอร์ม TRUE VWORLD ด้วยเทคโนโลยีคลาวด์ที่ครบทุกโซลูชัน ทั้ง VWORK สนับสนุนภาคธุรกิจให้ทำงานที่บ้านได้เสมือนอยู่ที่ทำงานจริง VLEARN สนับสนุนสถาบันการศึกษา นักเรียนและนักศึกษาให้สามารถจัดการเรียนการสอนแบบออนไลน์ได้ รวมถึงมี VROOM ห้องประชุมและห้องเรียนเสมือนจริงที่ใช้งานได้ทุกที่ทุกเวลา



## WHA

### บริษัท ดับบลิวเอชเอ คอร์ปอเรชั่น จำกัด (มหาชน)

อสังหาริมทรัพย์และก่อสร้าง / พัฒนาอสังหาริมทรัพย์

SET: Market Cap. สูงกว่า 30,000 ล้านบาท แต่ไม่เกิน 100,000 ล้านบาท



#### โครงการ WHA Digital Transformation

มุ่งพัฒนาผลิตภัณฑ์และบริการภายใต้แผน Digital Transformation โดยนำเทคโนโลยีมาใช้ในกระบวนการทำงาน พร้อมกับการสร้างวัฒนธรรมด้านนวัตกรรมของบุคลากรในองค์กร ซึ่งในระยะแรกสามารถสร้างโครงการและนำมาใช้จริงแล้วกว่า 12 โครงการ เพื่อเพิ่มประสิทธิภาพการเติบโตอย่างยั่งยืน พร้อมสร้างความพึงพอใจสูงสุดต่อผู้มีส่วนได้เสียทุกกลุ่ม อีกทั้งช่วยลดผลกระทบต่อสิ่งแวดล้อม

## รายชื่อบริษัทจดทะเบียนที่อยู่ใน

## Thailand Sustainability Investment 2021



รายชื่อหุ้นยั่งยืน THSI คัดเลือกจากบริษัทจดทะเบียนที่เข้าร่วมตอบแบบประเมินความยั่งยืน ซึ่งประกอบด้วยตัวชี้วัดทั่วไป 17 หมวด ครอบคลุมมิติเศรษฐกิจ (รวมบรรษัทภิบาล) สังคม และสิ่งแวดล้อม และตัวชี้วัดตามลักษณะการประกอบธุรกิจในแต่ละกลุ่มอุตสาหกรรม โดยบริษัทจดทะเบียนที่ได้รับคัดเลือกให้อยู่ในรายชื่อหุ้นยั่งยืนต้องมีคะแนนจากการตอบแบบประเมินไม่น้อยกว่าร้อยละ 50 ในแต่ละมิติ หรือได้รับการคัดเลือกอยู่ใน Dow Jones Sustainability Indices (DJSI) รวมทั้งต้องผ่านเกณฑ์ด้านคุณสมบัติตามที่ตลาดหลักทรัพย์ฯ กำหนด โดยมีคณะกรรมการการลงทุนอย่างยั่งยืนเป็นผู้พิจารณาและกลั่นกรองให้มีความโปร่งใสตลอดกระบวนการ

รายชื่อหุ้นยั่งยืน THSI นำไปใช้ในการคัดเลือกบริษัทเพื่อพิจารณารางวัล SET Sustainability Excellence Awards และสมาชิกในดัชนี SETTHSI เพื่อส่งเสริมการลงทุนในธุรกิจที่ดำเนินงานโดยคำนึงถึงสิ่งแวดล้อม สังคม และบรรษัทภิบาล ซึ่งมีการทบทวนรายชื่อสมาชิกของดัชนีทุกครึ่งปี

บริษัทจดทะเบียนในตลาดหลักทรัพย์แห่งประเทศไทย (SET)	
กลุ่มเกษตรและอุตสาหกรรมอาหาร	
ASIAN	บริษัท เอเชียันซี คอร์ปอเรชั่น จำกัด (มหาชน)
CFRESH	บริษัท ซีเฟรชอินดัสตรี จำกัด (มหาชน)
CPF	บริษัท เจริญโภคภัณฑ์อาหาร จำกัด (มหาชน)
GFPT	บริษัท จีเอฟพีที จำกัด (มหาชน)
HTC	บริษัท หาดทิพย์ จำกัด (มหาชน)
MINT	บริษัท ไมเนอร์ อินเตอร์เนชั่นแนล จำกัด (มหาชน)
NRF	บริษัท เอ็นอาร์ อินสแตนซ์ โปรดิวซ์ จำกัด (มหาชน)
OSP	บริษัท โอสดสภา จำกัด (มหาชน)
PM	บริษัท พรีเมียร์ มาร์เก็ตติ้ง จำกัด (มหาชน)
SNP	บริษัท เอส แอนด์ พี ซินดิเคท จำกัด (มหาชน)
STA	บริษัท ศรีตรังแอโกรอินดัสตรี จำกัด (มหาชน)
TFG	บริษัท ไทยฟู้ดส์ กรุ๊ป จำกัด (มหาชน)
TFMAMA	บริษัท ไทยเพรซิเดนท์ฟู้ดส์ จำกัด (มหาชน)
TIPCO	บริษัท ทีพีโก้ฟู้ดส์ จำกัด (มหาชน)
TU	บริษัท ไทยยูเนี่ยน กรุ๊ป จำกัด (มหาชน)
TVO	บริษัท นามันฟู้ดไทย จำกัด (มหาชน)
TWPC	บริษัท ไทยวา จำกัด (มหาชน)
ZEN	บริษัท เซ็น คอร์ปอเรชั่น กรุ๊ป จำกัด (มหาชน)
กลุ่มสินค้าอุปโภคบริโภค	
S & J	บริษัท เอส แอนด์ เจ อินเตอร์เนชั่นแนล เอนเตอร์ไพรส์ จำกัด (มหาชน)
SABINA	บริษัท ซาบีน่า จำกัด (มหาชน)
STGT	บริษัท ศรีตรังโกลด์ (ประเทศไทย) จำกัด (มหาชน)
TNL	บริษัท ธนูลักษณ์ จำกัด (มหาชน)
TOG	บริษัท ไทยออปติคอล กรุ๊ป จำกัด (มหาชน)
กลุ่มธุรกิจการเงิน	
BAY	ธนาคารกรุงศรีอยุธยา จำกัด (มหาชน)
BBL	ธนาคารกรุงเทพ จำกัด (มหาชน)
BLA	บริษัท กรุงเทพประกันชีวิต จำกัด (มหาชน)
KBANK	ธนาคารกสิกรไทย จำกัด (มหาชน)
KKP	ธนาคารเกียรตินาคินภัทร จำกัด (มหาชน)
KTB	ธนาคารกรุงไทย จำกัด (มหาชน)
KTC	บริษัท บัตรกรุงไทย จำกัด (มหาชน)
LHFG	บริษัท แอล เอช ไฟแนนซ์เชียล กรุ๊ป จำกัด (มหาชน)
MTC	บริษัท เมืองไทย แคปปิตอล จำกัด (มหาชน)
NSI	บริษัท นำสินประกันภัย จำกัด (มหาชน)
SAK	บริษัท ศักดิ์สยามลิสซิ่ง จำกัด (มหาชน)
SCB	ธนาคารไทยพาณิชย์ จำกัด (มหาชน)

บริษัทจดทะเบียนในตลาดหลักทรัพย์แห่งประเทศไทย (SET)	
THANI	บริษัท ราชธานีลิสซิ่ง จำกัด (มหาชน)
THREL	บริษัท ไทยรีประกันชีวิต จำกัด (มหาชน)
TISCO	บริษัท ทีสโก้ไฟแนนเชียลกรุ๊ป จำกัด (มหาชน)
TQM	บริษัท ทีคิวเอ็ม คอร์ปอเรชั่น จำกัด (มหาชน)
TTB	ธนาคารทหารไทยธนชาติ จำกัด (มหาชน)
กลุ่มสินค้าอุตสาหกรรม	
AH	บริษัท อาปิโก ไฮเทค จำกัด (มหาชน)
BGC	บริษัท บีจี คอนเทนเนอร์ กลาส จำกัด (มหาชน)
CSC	บริษัท ผาจีบ จำกัด (มหาชน)
IRC	บริษัท อีโนเว รับเบอร์ (ประเทศไทย) จำกัด (มหาชน)
IVL	บริษัท อินโดรามา เวนเจอร์ส จำกัด (มหาชน)
PCSGH	บริษัท พี.ซี.เอส.แมชชีน กรุ๊ปโฮลดิ้ง จำกัด (มหาชน)
PTTGC	บริษัท พีทีที โกลบอล เคมิคอล จำกัด (มหาชน)
SAT	บริษัท สมบูรณ์ แอ็ดวานซ์ เทคโนโลยี จำกัด (มหาชน)
SCGP	บริษัท เอสซีจี แพคเกจจิ้ง จำกัด (มหาชน)
SNC	บริษัท เอส เอ็น ซี ฟอรัมเมอร์ จำกัด (มหาชน)
SSSC	บริษัท ศูนย์บริการเหล็กสยาม จำกัด (มหาชน)
THIP	บริษัท ทานตะวันอุตสาหกรรม จำกัด (มหาชน)
TMT	บริษัท ทีเอ็มที สตีล จำกัด (มหาชน)
TPBI	บริษัท ทีพีบีไอ จำกัด (มหาชน)
TPCS	บริษัท ทีพีซีเอส จำกัด (มหาชน)
TSC	บริษัท ไทยสตีลเคเบิล จำกัด (มหาชน)
TSTH	บริษัท ทาทา สตีล (ประเทศไทย) จำกัด (มหาชน)
UAC	บริษัท ยูเอซี โกลบอล จำกัด (มหาชน)
กลุ่มอสังหาริมทรัพย์และก่อสร้าง	
AMATA	บริษัท อมตะ คอร์ปอเรชั่น จำกัด (มหาชน)
AMATAV	บริษัท อมตะ วิเอ็น จำกัด (มหาชน)
AWC	บริษัท แอสเสท เวิร์ด คอร์ป จำกัด (มหาชน)
CK	บริษัท ช.การช่าง จำกัด (มหาชน)
CPN	บริษัท เซ็นทรัลพัฒนา จำกัด (มหาชน)
DRT	บริษัท ผลิตภัณฑ์ตราเพชร จำกัด (มหาชน)
EPG	บริษัท อีสเทิร์นโพลีเมอร์ กรุ๊ป จำกัด (มหาชน)
FPT	บริษัท เฟรเซอร์ส พร็อพเพอร์ตี้ (ประเทศไทย) จำกัด (มหาชน)
LPN	บริษัท แอล.พี.เอ็น.ดีเวลลอปเม้นท์ จำกัด (มหาชน)
NVD	บริษัท เนอวานา ไดอิจ จำกัด (มหาชน)
ORI	บริษัท ออริจิ้น พร็อพเพอร์ตี้ จำกัด (มหาชน)
PPP	บริษัท พรีเมียร์ โปรดักส์ จำกัด (มหาชน)
PSH	บริษัท พฤษา โฮลดิ้ง จำกัด (มหาชน)



## บริษัทจดทะเบียนในตลาดหลักทรัพย์แห่งประเทศไทย (SET)

S	บริษัท สิงห์ เอสเตท จำกัด (มหาชน)
SC	บริษัท เอสซี แอสเสท คอร์ปอเรชั่น จำกัด (มหาชน)
SCC	บริษัท ปูนซีเมนต์ไทย จำกัด (มหาชน)
SCCC	บริษัท ปูนซีเมนต์นครหลวง จำกัด (มหาชน)
SIRI	บริษัท แสนสิริ จำกัด (มหาชน)
SYNTEC	บริษัท ซินเทค คอนสตรัคชั่น จำกัด (มหาชน)
TASCO	บริษัท ทีปโก้แอสฟัลท์ จำกัด (มหาชน)
TOA	บริษัท ทีโอเอ เพ้นท์ (ประเทศไทย) จำกัด (มหาชน)
TTCL	บริษัท ทีทีซีแอล จำกัด (มหาชน)
WHA	บริษัท ดับบลิวเอชเอ คอร์ปอเรชั่น จำกัด (มหาชน)

## กลุ่มทรัพยากร

AGE	บริษัท เอเซีย กรีน เอนเนอจี จำกัด (มหาชน)
BAFS	บริษัท บริการเชื้อเพลิงการบินกรุงเทพ จำกัด (มหาชน)
BANPU	บริษัท บ้านปู จำกัด (มหาชน)
BCP	บริษัท บางจาก คอร์ปอเรชั่น จำกัด (มหาชน)
BCPG	บริษัท บีซีพีจี จำกัด (มหาชน)
BGRIM	บริษัท บี.กริม เพาเวอร์ จำกัด (มหาชน)
BPP	บริษัท บ้านปู เพาเวอร์ จำกัด (มหาชน)
CKP	บริษัท ซีเค พาวเวอร์ จำกัด (มหาชน)
EA	บริษัท พลังงานบริสุทธิ์ จำกัด (มหาชน)
EASTW	บริษัท จัดการและพัฒนาทรัพยากรน้ำภาคตะวันออก จำกัด (มหาชน)
EGCO	บริษัท ผลิตไฟฟ้า จำกัด (มหาชน)
GPSC	บริษัท โกลบอล เพาเวอร์ ซินเนอร์ยี จำกัด (มหาชน)
GULF	บริษัท กัลฟ์ เอ็นเนอร์จี ดีเวลลอปเม้นท์ จำกัด (มหาชน)
GUNKUL	บริษัท กันกุลเอ็นจิเนียริง จำกัด (มหาชน)
IRPC	บริษัท ไออาร์พีซี จำกัด (มหาชน)
PTG	บริษัท พีทีจี เอ็นเนอจี จำกัด (มหาชน)
PTT	บริษัท ปตท. จำกัด (มหาชน)
PTTEP	บริษัท ปตท. สำรวจและผลิตปิโตรเลียม จำกัด (มหาชน)
RATCH	บริษัท ราช กรุ๊ป จำกัด (มหาชน)
SCG	บริษัท สหโคเจน (ชลบุรี) จำกัด (มหาชน)
TOP	บริษัท ไทยออยล์ จำกัด (มหาชน)
TTW	บริษัท ทีทีดับบลิว จำกัด (มหาชน)
WHAUP	บริษัท ดับบลิวเอชเอ ยูทิลิตี้ส์ แอนด์ พาวเวอร์ จำกัด (มหาชน)

## กลุ่มบริการ

AAV	บริษัท เอเชีย เอวิเอชั่น จำกัด (มหาชน)
AOT	บริษัท ท่าอากาศยานไทย จำกัด (มหาชน)
BDMS	บริษัท กรุงเทพดุสิตเวชการ จำกัด (มหาชน)
BEM	บริษัท ทางด่วนและรถไฟฟ้ากรุงเทพ จำกัด (มหาชน)
BJC	บริษัท เบอร์ลี่ ยุคเกอร์ จำกัด (มหาชน)
BTS	บริษัท บีทีเอส กรุ๊ป โฮลดิ้งส์ จำกัด (มหาชน)
BWG	บริษัท เบตเตอร์ เวิลด์ กรีน จำกัด (มหาชน)

## บริษัทจดทะเบียนในตลาดหลักทรัพย์แห่งประเทศไทย (SET)

CENTEL	บริษัท โรงแรมเซ็นทรัลพลาซา จำกัด (มหาชน)
COM7	บริษัท คอมเซเว่น จำกัด (มหาชน)
CPALL	บริษัท ซีพี ออลล์ จำกัด (มหาชน)
CRC	บริษัท เซ็นทรัล รีเทล คอร์ปอเรชั่น จำกัด (มหาชน)
GLOBAL	บริษัท สยามโกลบอลเฮ้าส์ จำกัด (มหาชน)
HMPRO	บริษัท โฮม โปรดักส์ เซ็นเตอร์ จำกัด (มหาชน)
JWD	บริษัท เจดับเบิลยูดี อินโฟโลจิสติกส์ จำกัด (มหาชน)
KEX	บริษัท เคอรี่ เอ็กซ์เพรส (ประเทศไทย) จำกัด (มหาชน)
MAJOR	บริษัท เมเจอร์ ซินีเพล็กซ์ กรุ๊ป จำกัด (มหาชน)
M-CHAI	บริษัท โรงพยาบาลมหาชัย จำกัด (มหาชน)
NYT	บริษัท นามยง เทอร์มินัล จำกัด (มหาชน)
PLANB	บริษัท แพลน บี มีเดีย จำกัด (มหาชน)
PR9	บริษัท โรงพยาบาลพระรามเก้า จำกัด (มหาชน)
RS	บริษัท อาร์เอส จำกัด (มหาชน)
VGI	บริษัท วีจีไอ จำกัด (มหาชน)

## กลุ่มเทคโนโลยี

ADVANC	บริษัท แอดวานซ์ อินโฟร์ เซอร์วิส จำกัด (มหาชน)
HANA	บริษัท ฮานา ไมโครอิเล็กทรอนิกส์ จำกัด (มหาชน)
ILINK	บริษัท อินเทอร์เน็ต คอมมูนิเคชั่น จำกัด (มหาชน)
INTUCH	บริษัท อินทัช โฮลดิ้งส์ จำกัด (มหาชน)
MSC	บริษัท เมโทรซิสเต็มส์คอร์ปอเรชั่น จำกัด (มหาชน)
PT	บริษัท พีรเมียร์ เทคโนโลยี จำกัด (มหาชน)
SYNEX	บริษัท ซินเน็ค (ประเทศไทย) จำกัด (มหาชน)
THCOM	บริษัท ไทยคม จำกัด (มหาชน)
TRUE	บริษัท ทรู คอร์ปอเรชั่น จำกัด (มหาชน)

## บริษัทจดทะเบียนในตลาดหลักทรัพย์ เอ็ม เอ ไอ (mai)

## กลุ่มเกษตรและอุตสาหกรรมอาหาร

TMILL	บริษัท ที เอส ฟลาวมิลล์ จำกัด (มหาชน)
-------	---------------------------------------

## กลุ่มธุรกิจการเงิน

GCAP	บริษัท จี แคปปิตอล จำกัด (มหาชน)
LIT	บริษัท ลิซ อิท จำกัด (มหาชน)

## กลุ่มสินค้าอุตสาหกรรม

ADB	บริษัท แอ็พพลาย ดีบี จำกัด (มหาชน)
COLOR	บริษัท สาลี คัลเลอร์ จำกัด (มหาชน)
SELIC	บริษัท ซีลิก คอร์ป จำกัด (มหาชน)

## กลุ่มอสังหาริมทรัพย์และก่อสร้าง

ARROW	บริษัท แอร์โรว์ ซินดิเคท จำกัด (มหาชน)
PPS	บริษัท โปรเจค แพลนนิ่ง เซอร์วิส จำกัด (มหาชน)

## กลุ่มบริการ

AKP	บริษัท อัครีปการ จำกัด (มหาชน)
OTO	บริษัท วันทูน คอนแทคส์ จำกัด (มหาชน)
TVD	บริษัท ทีวี ไดเร็ค จำกัด (มหาชน)

## กลุ่มเทคโนโลยี

ITEL	บริษัท อินเทอร์เน็ต เทคโนโลยี คอม จำกัด (มหาชน)
------	---

\*รายชื่อบริษัทจดทะเบียนใน Thailand Sustainability Investment (THSI) ประกาศ ณ วันที่ 15 พฤศจิกายน 2564

ข้อมูลที่ปรากฏในเอกสารฉบับนี้จัดทำขึ้นโดยมีวัตถุประสงค์เพื่อเป็นการให้ข้อมูลแก่ผู้ลงทุนเท่านั้น มิใช่การให้คำแนะนำด้านการลงทุนหรือความเห็นด้านกฎหมาย ตลาดหลักทรัพย์แห่งประเทศไทยมิได้ให้การรับรองในความถูกต้องของข้อมูลหรือในเรื่องของการใช้งานที่ตอบสนองวัตถุประสงค์เฉพาะอื่นใด รวมทั้งไม่รับผิดชอบ ต่อความเสียหายใด ๆ ที่เกิดขึ้น อันเนื่องมาจากการนำข้อมูลไม่ว่าส่วนหนึ่งส่วนใดหรือทั้งหมดไปใช้หรืออ้างอิงหรือเผยแพร่ไม่ว่าในลักษณะใด ๆ นอกจากนี้ ตลาดหลักทรัพย์แห่งประเทศไทยขอสงวนสิทธิ์ในการเปลี่ยนแปลง แก้ไข เพิ่มเติมข้อมูลไม่ว่าส่วนหนึ่งส่วนใดหรือทั้งหมด รวมทั้งเปลี่ยนแปลงรายชื่อ Thailand Sustainability Investment ตามหลักเกณฑ์ที่กำหนด



-  93 ถนนรัชดาภิเษก แขวงดินแดง เขตดินแดง กรุงเทพมหานคร 10400
-  0 2009 9999
-  SETContactCenter@set.or.th
-  [www.set.or.th](http://www.set.or.th)  
[www.setsustainability.com](http://www.setsustainability.com)
-  @setsustainability

