

1. การให้ความสำคัญและสนับสนุนงานด้านนักลงทุนสัมพันธ์

- โครงสร้างงาน IR -



ผู้รับผิดชอบงาน IR **เฉลี่ย 3.14 คน**



การประชุมระหว่างผู้บริหารกับ IR

CEO ประชุมกับ IR 77.14% **เฉลี่ย 11.13 ครั้ง/ปี**

CFO ประชุมกับ IR 76.57% **เฉลี่ย 16.37 ครั้ง/ปี**

- การรับฟังความเห็น -



การรวบรวมข้อเสนอแนะ

89% ของ บจ. ในกลุ่มนี้มีการรวบรวมข้อเสนอแนะจาก
นักวิเคราะห์/นักลงทุน **เฉลี่ย 5.97 ครั้ง/ปี**



การจัดทำ IR Internal Report

มีการนำเสนอต่อคณะกรรมการบริษัท 57% **เฉลี่ย 4.94 ครั้ง/ปี**

มีการเสนอต่อผู้บริหารระดับสูง 71% **เฉลี่ย 12.26 ครั้ง/ปี**

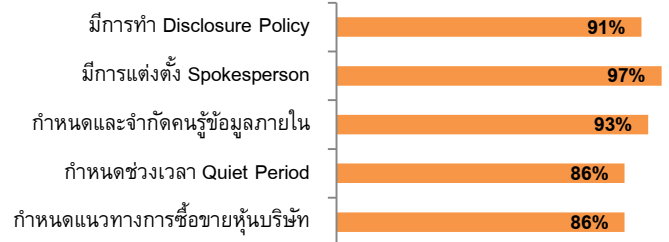
- การวางแผนงาน IR -



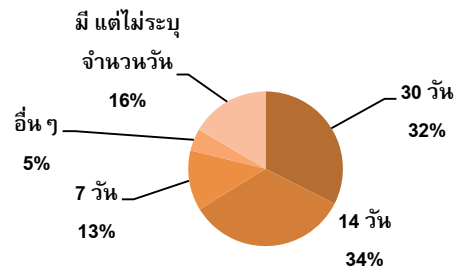
การวิเคราะห์โครงสร้างผู้ถือหุ้น

85% ของ บจ. ในกลุ่มนี้มีการวิเคราะห์โครงสร้างผู้ถือหุ้น
เฉลี่ย 4.32 ครั้ง/ปี

- นโยบายการเปิดเผยข้อมูล -



การกำหนด Quiet Period*



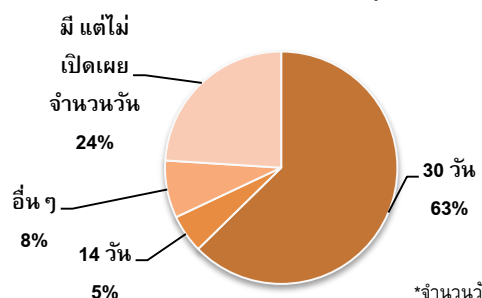
*จำนวนวันก่อนประกาศงบ



Top 3 ของการกำหนด KPI งานด้าน IR

- จำนวนและประเภทกิจกรรมด้าน IR
- จำนวนคนที่เข้าถึงและการพัฒนาคุณภาพ IR Materials
- การพัฒนากระบวนการด้าน IR ในองค์กร

การกำหนดห้ามซื้อขายหุ้นบริษัท*



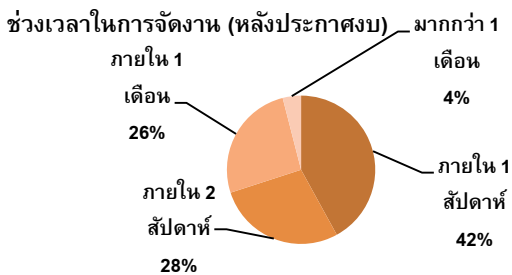
*จำนวนวันก่อนประกาศงบ

2. การดำเนินงานและการจัดกิจกรรมนักลงทุนสัมพันธ์

- กิจกรรมประชุมนักวิเคราะห์/นักลงทุน -

90% ของ บจ. ในกลุ่มนี้มีการจัดงานประชุมนักวิเคราะห์/นักลงทุน

การจัดงาน	สัดส่วน บจ. ที่ดำเนินการ	จำนวนเฉลี่ย
จัดโดยบริษัทเอง	82%	3.78 ครั้ง/ปี
เข้าร่วมงาน Opp. Day ของ SET	70%	2.97 ครั้ง/ปี
เข้าร่วมกิจกรรมของหน่วยงานอื่น	36%	4.34 ครั้ง/ปี



- กิจกรรมนักลงทุนสัมพันธ์อื่น ๆ -



การเยี่ยมชมกิจการ (Site Visit)

66% ของ บจ. ในกลุ่มนี้จัดให้มี Site Visit

เฉลี่ย 4.71 ครั้ง/ปี



การให้เข้าพูดคุยกับผู้บริหาร (One-on-One Meeting)

94% ของ บจ. ในกลุ่มนี้จัดให้มี One-on-One Meeting

เฉลี่ย 31.25 ครั้ง/ปี



จำนวนบล. ที่เขียนบทวิเคราะห์ของบริษัท

84% ของ บจ. ในกลุ่มนี้มี บล. เขียนบทวิเคราะห์ของบริษัท

เฉลี่ย 13.74 บล.

- กิจกรรม Roadshows ในประเทศและต่างประเทศ -



Roadshow ในประเทศ



78% ของ บจ. มี
การพบนักลงทุนใน
ประเทศ

การจัดงาน	สัดส่วน บจ. ที่ดำเนินการ	จำนวนเฉลี่ย
จัดโดยบริษัทเอง	32%	4.37 ครั้ง/ปี
จัดโดย SET	68%	1.70 ครั้ง/ปี
เข้าร่วมกิจกรรมของหน่วยงานอื่น	75%	3.68 ครั้ง/ปี



Roadshow ในต่างประเทศ

53% ของ บจ. มีการพบ
นักลงทุนในต่างประเทศ



ประเทศ						
	Singapore	Hong Kong	USA	Europe	Japan	Malaysia
สัดส่วน**	88%	83%	36%	30%	27%	20%
จำนวนเฉลี่ย/ปี	2.13 ครั้ง	1.82 ครั้ง	1.26 ครั้ง	1.54 ครั้ง	1.71 ครั้ง	1.71 ครั้ง

**ข้อมูลจากเฉพาะ บจ. ที่ไปต่างประเทศ