

ความเสี่ยงในห่วงโซ่คุณค่า กลุ่มอุตสาหกรรม การเงิน



ธนาคาร เงินทุน หลักทรัพย์ ประกันภัยและประกันชีวิต

ความเสี่ยง ด้านสิทธิมนุษยชน

ต้นน้ำ

การระดมทุน และจัดหาแหล่งเงินลงทุนสำหรับการดำเนินธุรกิจ



กระบวนการ

ผู้มีส่วนเกี่ยวข้อง

การระดมเงินทุน

ผู้ถือหุ้น นักลงทุน และเจ้าหนี้

การบริหารความสัมพันธ์กับผู้ถือหุ้น



การจัดซื้อจัดจ้างทั่วไป

ซัพพลายเออร์

กลางน้ำ

การบริหารจัดการ และพัฒนาผลิตภัณฑ์และบริการทางการเงิน

การดำเนินงานภายในองค์กร และบริหารทรัพยากรบุคคล

พนักงาน

ปลายน้ำ

การให้บริการทางการเงิน และผลิตภัณฑ์แก่ลูกค้า

การให้สินเชื่อ

ลูกค้า
ชุมชน

การออมเงิน และ การลงทุน

การขายผลิตภัณฑ์ทางการเงิน



การติดตามหนี้

การบริการหลังการขาย

การขาดความโปร่งใสในการเปิดเผยข้อมูลต่อนักลงทุน/เจ้าหนี้

การระดมทุนจากแหล่งที่เกี่ยวข้องกับการละเมิดสิทธิมนุษยชน

การเลือกปฏิบัติในการให้ข้อมูลและสิทธิแก่ผู้ถือหุ้น

การจัดซื้อจัดจ้างที่ขาดความโปร่งใสและเป็นธรรม

- การเลือกปฏิบัติในการจ้างงาน การเลื่อนตำแหน่ง และค่าตอบแทน
- การละเมิดสิทธิแรงงาน และความเป็นส่วนตัวของพนักงาน

- การเข้าไม่ถึง/ การเข้าถึงที่ไม่เท่ากันของชุมชนชายขอบ
- การกำหนดอัตราดอกเบี้ยที่แตกต่างกันโดยไม่มีเหตุผลที่เหมาะสม
- การให้สินเชื่อแก่ธุรกิจที่ทำลายสิ่งแวดล้อม ละเมิดสิทธิมนุษยชน

- การเลือกปฏิบัติในการให้บริการ
- การนำข้อมูลส่วนบุคคลไปเปิดเผยต่อบุคคลอื่นโดยไม่ได้รับอนุญาต
- การลงทุนในธุรกิจที่ไม่เหมาะสม เช่น ธุรกิจที่มีการใช้แรงงานเด็ก หรือแรงงานบังคับ

- การขายผลิตภัณฑ์ที่เปิดเผยข้อมูลไม่ครบถ้วน เช่น การไม่เปิดเผยความเสี่ยงของผลิตภัณฑ์การลงทุน
- การขายผลิตภัณฑ์ที่อาจกีดกันหรือเลือกปฏิบัติต่อกลุ่มเปราะบาง

การติดตามทวงหนี้ด้วยวิธีการที่ไม่เป็นธรรม เช่น การข่มขู่ หรือ คุกคามลูกค้า

การนำข้อมูลส่วนบุคคลของลูกค้าไปแสวงหาประโยชน์ส่วนตน

ความเสี่ยงในห่วงโซ่คุณค่า กลุ่มอุตสาหกรรม สินค้าอุปโภคบริโภค

แพชชั่น ของใช้ในครัวเรือนและสำนักงาน ของใช้ส่วนตัว และ เวชภัณฑ์



ความเสี่ยง ด้านสิทธิมนุษยชน

ต้นน้ำ

การจัดหาวัตถุดิบ หรือสินค้าเพื่อจำหน่าย และการทำงานร่วมกับเกษตรกร หรือ ผู้ผลิต วัตถุดิบ

กลางน้ำ

การแปรรูป ผลิตภัณฑ์ การควบคุม คุณภาพ และ การบริหารจัดการ กระบวนการผลิต

ปลายน้ำ

การจัดจำหน่าย การตลาด และการบริการ หลังการขาย แก่ผู้บริโภค

กระบวนการ	ผู้มีส่วนเกี่ยวข้อง
การจัดหาวัตถุดิบ ----- การทำงานร่วมกับ เกษตรกร / ผู้ผลิต วัตถุดิบ หรือ สินค้าเพื่อ การจำหน่ายกรณีเป็นตัวแทน จำหน่ายสินค้า ----- การจัดการที่ดิน และทรัพยากร	<ul style="list-style-type: none"> • ชีพพลายเออร์ • เกษตรกร • แรงงาน • ชุมชนท้องถิ่น
กระบวนการผลิต ----- การบริหาร ทรัพยากรบุคคล	<ul style="list-style-type: none"> • พนักงานแรงงาน รับเหมา (รวมต่างด้าว และเด็ก) • ชุมชนท้องถิ่น
การตลาดและการขาย ----- การขนส่ง และ จัดจำหน่าย ----- การติดตามหนี้ ----- การจัดการหลังบริโภค	ผู้บริโภคชุมชน

- การใช้แรงงานบังคับและแรงงานเด็ก ในการจัดหาวัตถุดิบ
- การจ่ายค่าตอบแทนที่ไม่เป็นธรรม แก่เกษตรกรและแรงงาน
- ผลกระทบต่อชุมชนท้องถิ่นจากการใช้พื้นที่ เพาะปลูก
- การใช้ทรัพยากรธรรมชาติอย่างไม่ยั่งยืน
- การถูกบังคับให้ออกจากที่ดินโดยปราศจาก จินตานุภาพที่ได้รับการบอกแจ้งรับรู้ล่วงหน้า และเป็นอิสระ
- ความปลอดภัยและอาชีวอนามัยในสถาน- ประกอบการ
- มลภาวะและผลกระทบต่อสิ่งแวดล้อมจาก กระบวนการผลิต เช่น ฝุ่น คิวน์ น้ำเสีย เสียย ก๊าซเรือนกระจก ฯ
- การใช้แรงงานบังคับ แรงงานเด็ก การข่มขู่ / ล่วงละเมิดทางเพศ ความไม่เท่าเทียมทางเพศ แรงงานทาสยุคใหม่ การเลือกปฏิบัติต่อ แรงงานอพยพ
- ค่าจ้างและเงื่อนไขการจ้างงานที่ไม่เป็นธรรม
- การทำการตลาดที่ไม่รับผิดชอบ หรือ หลอกลวง
- การขนส่งสินค้าสู่แหล่งจำหน่ายรถขนส่ง ที่ไม่ได้มาตรฐาน การบรรทุกน้ำหนักที่เกิด กำหนดส่งผลกระทบต่อความปลอดภัย หรือ คัดขวางผู้ร่วมใช้เส้นทาง
- ความปลอดภัยของผลิตภัณฑ์ตลอด ห่วงโซ่การจัดจำหน่าย
- การละเมิดข้อมูลส่วนบุคคลในการตลาด การขาดระบบจัดการข้อร้องเรียน และ การเยียวยาที่มีประสิทธิภาพ
- ผลกระทบจากบรรพบุรุษและขยะ หลังการบริโภค

ความเสี่ยงในห่วงโซ่คุณค่า กลุ่มอุตสาหกรรม การบริการ

พาณิชย์ การแพทย์ สื่อและสิ่งพิมพ์ บริการเฉพาะกิจ
การท่องเที่ยวและสันทนาการ ขนส่งและโลจิสติกส์



ต้นน้ำ

การค้นหา
ทรัพยากรสำหรับ
การบริการ เช่น
บุคลากรที่มีทักษะ
และเทคโนโลยีที่
จำเป็น

กระบวนการ

การจัดหาบุคลากร

การฝึกอบรม
และ พัฒนาบุคลากร

การจัดหาเทคโนโลยี
และอุปกรณ์

ผู้มีส่วนเกี่ยวข้อง

- พนักงาน
- ผู้สมัครงาน
- บริษัทจัดหางาน
- ซัพพลายเออร์
- ผู้ให้บริการเทคโนโลยี

ความเสี่ยง ด้านสิทธิมนุษยชน

- การเลือกปฏิบัติในการจ้างงาน
- การกำหนดค่าตอบแทนที่ไม่เป็นธรรม
- การละเมิดความเป็นส่วนตัว
ในกระบวนการคัดเลือก

การละเมิดสิทธิแรงงานของ
ซัพพลายเออร์

กลางน้ำ

การจัดการ
กระบวนการ
ให้บริการ และ
การพัฒนา
ประสิทธิภาพการ
ดำเนินงาน

การวางระบบงาน
ให้บริการ

การบริหารจัดการ
ภายใน

การควบคุมคุณภาพ
บริการ

- พนักงาน
- ผู้รับเหมา
- ผู้ให้บริการภายนอก

- การเลือกปฏิบัติในการจ้างงาน
- การกำหนดค่าตอบแทนที่ไม่เป็นธรรม
- การละเมิดความเป็นส่วนตัวใน
กระบวนการคัดเลือก

ปลายน้ำ

การส่งมอบ
บริการ
และ การดูแล
ประสบการณ์
ลูกค้า รวมถึง
บริการหลัง
การขาย

การส่งมอบบริการ

ลูกค้า ชุมชน

- การโฆษณาเกินจริง การหลอกลวง
- การปรับเปลี่ยนบริการโดยไม่แจ้ง
ให้ทราบล่วงหน้า
- การไม่รับผิดชอบต่อบริการที่
ไม่ตรงกับที่โฆษณา
- การเข้าถึงบริการอย่างไม่เท่าเทียม
/การเลือกปฏิบัติในการให้บริการ
ต่อกลุ่มเปราะบาง
- ผลกระทบต่อชุมชนจากการดำเนิน
ธุรกิจบริการ

การบริการ
หลังการขาย



การละเมิดข้อมูลส่วนบุคคล
ในการตลาดและการติดตามลูกค้า

ความเสี่ยงในห่วงโซ่คุณค่า กลุ่มอุตสาหกรรม เทคโนโลยี

ชิ้นส่วนอิเล็กทรอนิกส์ เทคโนโลยีสารสนเทศและการสื่อสาร



ความเสี่ยง ด้านสิทธิมนุษยชน

ต้นน้ำ

การจัดหาวัตถุดิบ และ ชิ้นส่วน อิเล็กทรอนิกส์ รวมถึงการพัฒนา เทคโนโลยีพื้นฐาน

- การจัดหาวัตถุดิบ และแร่ธาตุ
- การจัดหาอุปกรณ์ สำหรับผลิตชิ้นส่วน อิเล็กทรอนิกส์

จัดหาโครงสร้างพื้นฐาน ด้านเทคโนโลยีที่ใช้ใน การดำเนินงาน

- ชัพพลายเออร์
- เกษตรกร
- แรงงาน
- ชุมชนท้องถิ่น

- การใช้แร่ธาตุจากพื้นที่ขัดแย้ง
- การรुकล้ำพื้นที่ชุมชนเพื่อการท่าเหมืองแร่

การละเมิดสิทธิแรงงานของ ชัพพลายเออร์

กลางน้ำ

การพัฒนา และ ผลิตภัณฑ์ เทคโนโลยี รวมถึง การบริหารจัดการ ระบบภายใน

การผลิต ชิ้นส่วนอิเล็กทรอนิกส์ การพัฒนาผลิตภัณฑ์ และ อุปกรณ์

การบริหารทรัพยากร บุคคล

การวิจัยและพัฒนา

- พนักงาน
- ผู้ให้บริการ ภายนอก



- การใช้แรงงานบังคับและแรงงานเด็ก
- สภาพการทำงานที่ไม่ปลอดภัยและการสัมผัสสารเคมีอันตราย
- การจัดการขยะอิเล็กทรอนิกส์ที่ไม่เหมาะสม ส่งผลกระทบต่อชุมชนและสิ่งแวดล้อม
- การเลือกปฏิบัติในการจ้างงานและการเลื่อนตำแหน่ง
- การละเมิดข้อมูลส่วนบุคคลของพนักงาน
- สภาพแวดล้อมการทำงานที่ไม่ปลอดภัย

การประมวลผลของปัญญาประดิษฐ์ (AI) ที่ไม่เป็นธรรม จากข้อมูลที่ป้อนให้กับ AI ด้วยความอคติ

การเข้าถึงเทคโนโลยีที่ไม่เท่าเทียม (Digital Divide)

- การจำกัดเสรีภาพในการแสดงออก และ การเซ็นเซอร์
- ผลกระทบต่อสุขภาพจิตของผู้ใช้งาน
- การสอดแนม

การประมวลผลข้อมูลที่ผิดพลาดของ ปัญญาประดิษฐ์ (AI Algorithms) จากการป้อนข้อมูลที่ไม่เป็นธรรม มีอคติ

- การสูญหายของข้อมูล
- การนำข้อมูลส่วนบุคคลไปใช้ในทางที่ผิด
- การขาดกระบวนการเกี่ยวกับ ความยินยอมในการใช้ข้อมูล

ปลายน้ำ

การส่งมอบ ผลิตภัณฑ์ & บริการดิจิทัล รวมถึง การบริหารจัดการ แพลตฟอร์ม

การให้บริการ แพลตฟอร์ม / สินค้า

การจัดการข้อมูล

- ผู้ใช้งาน
- ลูกค้า
- สังคม

ความเสี่ยงในห่วงโซ่คุณค่า สินค้าอุตสาหกรรม

ยานยนต์ วัสดุอุตสาหกรรมและเครื่องจักร บรรจุภัณฑ์ กระจกและวัสดุการพิมพ์ ปิโตรเคมีและเคมีภัณฑ์ เหล็กและผลิตภัณฑ์โลหะ



ความเสี่ยง ด้านสิทธิมนุษยชน

ต้นน้ำ

การสำรวจ และ จัดหาวัตถุดิบ พื้นฐาน เช่น การขุดเจาะ ทรัพยากร การทำเหมือง

การสำรวจ และขุดเจาะแหล่ง ทรัพยากร

การจัดหาวัตถุดิบ พื้นฐาน

เช่น โลหะ พลาสติก กระจก เคมีภัณฑ์ ฯลฯ

การขนส่งวัตถุดิบ

ผู้มีส่วนเกี่ยวข้อง

ซัพพลายเออร์

- ผลกระทบต่อสิ่งแวดล้อม และ ระบบนิเวศ
- การบุกรุกที่ดินและการย้ายถิ่นฐานของชุมชน

การซื้อขายไม่เป็นธรรม เช่น การฉ้อราษฎร์

ผลกระทบต่อชุมชน และ สิ่งแวดล้อม

กลางน้ำ

การขนส่ง การจัดเก็บ และ การแปรรูป วัตถุดิบให้เป็น ผลิตภัณฑ์ ขั้นต้น

• การผลิต และแปรรูปวัตถุดิบใน โรงงาน

• การจัดเก็บ และ คลังสินค้า

- พนักงานโรงงาน
- แรงงานรับเหมา
- ผู้รับเหมา



- การใช้แรงงานบังคับ และ แรงงานเด็ก
- ความปลอดภัยในการทำงานในพื้นที่เสี่ยง
- ความปลอดภัยและอาชีวอนามัย ในโรงงาน
- การสัมผัสสารเคมีและวัตถุอันตราย
- การเลือกปฏิบัติในการจ้างงาน
- ค่าจ้างต่ำ ชั่วโมงการทำงานที่เกินกว่ากฎหมายกำหนด และขาดสิทธิ ด้านแรงงาน
- มลพิษและของเสียจากระบวนการผลิต

ปลายน้ำ

การผลิตสินค้า ขั้นสุดท้าย และ การจัดจำหน่าย ผลิตภัณฑ์ให้ ผู้ใช้ปลายทาง

การขนส่ง และ กระจายสินค้า

การตลาด และ การขาย

ลูกค้าผู้บริโภค

- ความปลอดภัยของผลิตภัณฑ์
- การจัดการของเสียและการรีไซเคิล

ความโปร่งใสของข้อมูล ผลิตภัณฑ์

ความเสี่ยงในห่วงโซ่คุณค่า กลุ่มอุตสาหกรรม อสังหาริมทรัพย์ & ก่อสร้าง

วัสดุก่อสร้าง บริการรับเหมาก่อสร้าง พัฒนาอสังหาริมทรัพย์



ความเสี่ยง ด้านสิทธิมนุษยชน

ต้นน้ำ

การศึกษา
และจัดหาที่ดิน
การวางแผน
และการออกแบบ
โครงการ

กระบวนการ

การจัดการ
และ พัฒนาที่ดิน

การวางแผน /
ออกแบบโครงการ

การขออนุญาตก่อสร้าง

ผู้มีส่วนเกี่ยวข้อง

- ชุมชนท้องถิ่น
- เจ้าของที่ดิน
- ผู้พัฒนาโครงการ
- หน่วยงานภาครัฐ

- การบังคับโยกย้ายชุมชน
- ผลกระทบต่อวิถีชีวิต และ
การประกอบอาชีพของชุมชน

การทุจริตในกระบวนการ
ขออนุญาต

กลางน้ำ

การจัดหาวัสดุ
ก่อสร้าง
การบริหารผู้รับ
เหมา
และการดำเนินการ
ก่อสร้าง

การจัดซื้อวัสดุก่อสร้าง

การบริหาร
โครงการก่อสร้าง

- แรงงานก่อสร้าง
- ชุมชนท้องถิ่น
- ผู้รับเหมา
- ผู้รับเหมาช่วง
- ซัพพลายเออร์

- ความปลอดภัยและอาชีวอนามัย
ในงานก่อสร้าง
- การใช้แรงงานผิดกฎหมาย
และ แรงงานบังคับ
- การจ่ายค่าแรงที่ไม่เป็นธรรม
- สภาพความเป็นอยู่ที่ไม่เหมาะสม
ในแคมป์คนงาน
- มลภาวะและผลกระทบต่อชุมชน
ระหว่างก่อสร้าง
- การก่อสร้างโดยไม่คำนึงถึง
ระบบนิเวศและสิ่งแวดล้อม

ปลายน้ำ

การตลาด
การขาย และ
การบริหารจัดการ
ทรัพย์สินหลัง
การขาย

การตลาด
และ การขาย

การบริหารจัดการ
ทรัพย์สิน

การบริการ
หลังการขาย

- ผู้ซื้อ/ผู้เช่า
- นิติบุคคลอาคารชุด
- พนักงาน
- ชุมชน

- การเลือกปฏิบัติในการขาย /
ให้เช่าความปลอดภัยของ
อาคารและสิ่งก่อสร้าง
- การให้ข้อมูลที่บิดเบือน
ไม่ถูกต้อง หรือ ไม่ครบถ้วน

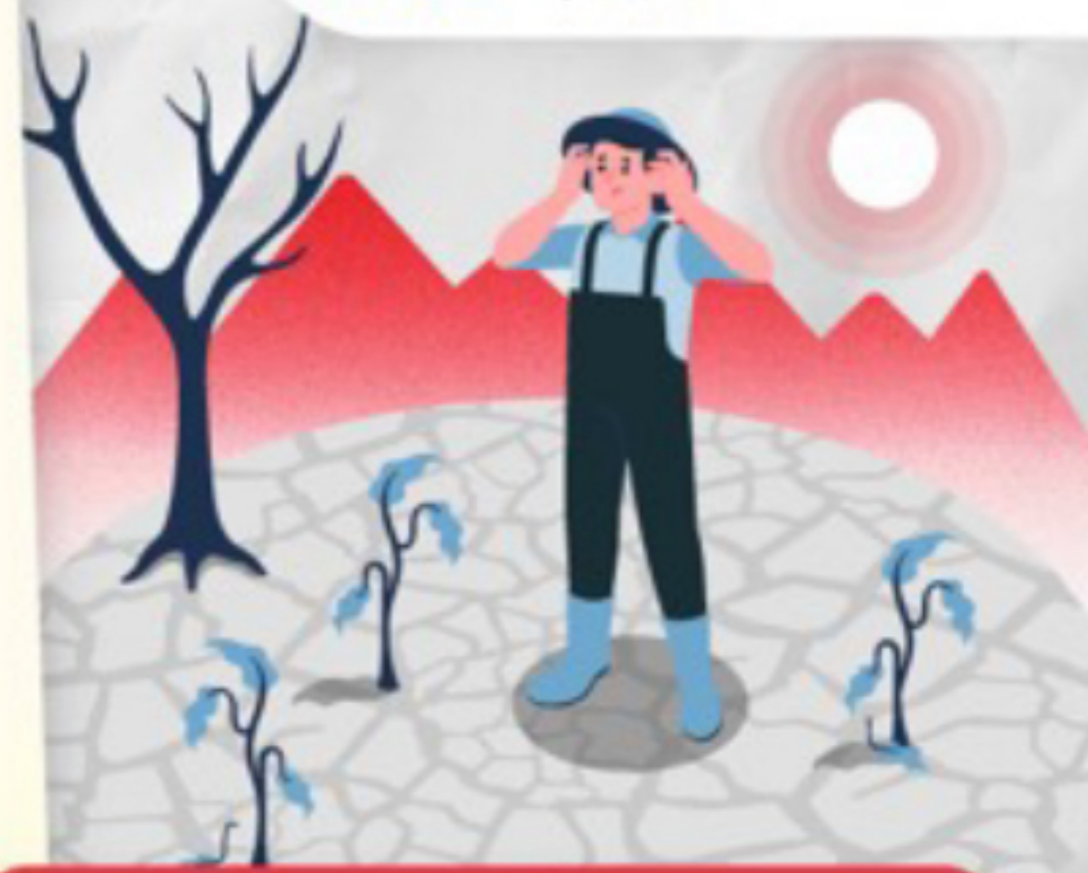
ผลกระทบระยะยาวต่อ
สิ่งแวดล้อมและชุมชน

การละเมิดข้อมูลส่วนบุคคล
ของลูกค้า



ความเสี่ยงในห่วงโซ่คุณค่า กลุ่มอุตสาหกรรม การเกษตร & อุตสาหกรรมอาหาร

ธุรกิจการเกษตร อาหารและเครื่องดื่ม



ต้นน้ำ

การผลิตในภาคการเกษตร เช่น การเพาะปลูก การเลี้ยงสัตว์ และ การเก็บเกี่ยวผลผลิต

กระบวนการ

ผู้มีส่วนเกี่ยวข้อง

การเพาะปลูกพืช

การเลี้ยงสัตว์

การเก็บเกี่ยวผลผลิต

การจัดการที่ดินและน้ำ

- เกษตรกร
- ผู้รับจ้างแรงงาน
- ชีพพลายเออร์
- ชุมชนท้องถิ่น

ความเสี่ยง ด้านสิทธิมนุษยชน

- การใช้แรงงานบังคับ และ แรงงานเด็ก
 - การจ่ายค่าตอบแทนที่ไม่เป็นธรรมแก่เกษตรกร
 - การใช้สารเคมีที่เป็นอันตรายต่อสุขภาพ
 - สภาพการทำงานที่ไม่ปลอดภัย
- การกดราคารับซื้อผลผลิตจากเกษตรกร

กลางน้ำ

การแปรรูปผลผลิตทางการเกษตร การควบคุมคุณภาพ และการบรรจุหีบห่อ

การรับซื้อผลผลิต

การแปรรูปผลิตภัณฑ์

การบรรจุภัณฑ์

การจัดเก็บสินค้า

การควบคุมคุณภาพ

- ผู้รับจ้างแรงงาน
- ผู้รับเหมา
- พ่อค้าคนกลาง

- สภาพการทำงานที่ไม่ปลอดภัยในโรงงาน
- การเลือกปฏิบัติต่อแรงงานต่างด้าว
- มลพิษจากกระบวนการแปรรูป

การละเมิดมาตรฐานความปลอดภัยด้านอาหาร

ปลายน้ำ

การกระจายสินค้า & การจำหน่ายผลิตภัณฑ์เกษตรแปรรูปสู่ผู้บริโภค

การรับซื้อผลผลิต

การแปรรูปผลิตภัณฑ์

การบริการหลังการขาย

ลูกค้าผู้บริโภค



- การเข้าถึงอาหารที่ปลอดภัยและมีคุณภาพ
- การใช้บรรจุภัณฑ์ที่ไม่เป็นมิตรต่อสิ่งแวดล้อม
- ความไม่โปร่งใสในการติดฉลากผลิตภัณฑ์
- การกีดกันอาหารและการจัดการของเสีย

ความเสี่ยงในห่วงโซ่คุณค่า กลุ่มอุตสาหกรรม ทรัพยากร

พลังงานและสาธารณูปโภค เหมืองแร่



ความเสี่ยง ด้านสิทธิมนุษยชน

ต้นน้ำ

การสำรวจ และ
ประเมินแหล่ง
ทรัพยากร
รวมถึง การขอ
อนุญาต และ
การเตรียมพื้นที่

กระบวนการ

การสำรวจ
แหล่งทรัพยากร
และ เตรียมพื้นที่

ผู้มีส่วนเกี่ยวข้อง

- ชุมชนท้องถิ่น
- เจ้าของที่ดิน
- หน่วยงานภาครัฐ

- การเวนคืนที่ดินและการย้ายถิ่นฐานโดยไม่สมัครใจ
- ความขัดแย้งกับชุมชนเรื่องการใช้ประโยชน์ที่ดิน
- การไม่สามารถเข้าถึงทรัพยากรทางธรรมชาติ
- การคุกคาม การทำร้าย ชุมชนและนักเคลื่อนไหวท้องถิ่น
- การไม่คำนึงถึงผลกระทบต่อระบบนิเวศ

การขออนุญาต
ดำเนินการ

การทุจริตในกระบวนการขออนุญาต

กลางน้ำ

การขุดเจาะ สกัด
และ แปรรูป
ทรัพยากรธรรมชาติ รวมถึง
การจัดการ
กระบวนการผลิต

การขุดเจาะและสกัด

- แรงงาน

การแปรรูปทรัพยากร

- ผู้รับเหมา

การจัดการของเสีย

- ความไม่ปลอดภัยในการทำงาน
- การใช้แรงงานบังคับและการค้ามนุษย์
- การจ่ายค่าตอบแทนที่ไม่เป็นธรรม
- ชั่วโมงการทำงานที่เกินกว่ากฎหมายกำหนดในโรงงาน

- มลพิษทางน้ำ อากาศ และ ดิน
- การทำลายสิ่งแวดล้อมที่ส่งผลกระทบต่อความยั่งยืนของชุมชนท้องถิ่น

ปลายน้ำ

การขนส่ง จัดเก็บ
และ จัดจำหน่าย
ผลิตภัณฑ์จาก
ทรัพยากรธรรมชาติ

การจัดเก็บ และ
ขนส่งทรัพยากร

- การรั่วไหลของสารพิษ
- อุบัติเหตุจากการขนส่งวัตถุอันตราย

การจัดจำหน่าย

- ชุมชน
- ผู้รับซื้อ
- ผู้บริโภค

การฟื้นฟูพื้นที่

- ความล้มเหลวในการฟื้นฟูพื้นที่หลังปิดโครงการ
- ผลกระทบระยะยาวต่อสุขภาพของชุมชน

