

2.

กลุ่มสินค้าอุปโภคบริโภค

(Consumer Products: CONSUMP)



บจ. THSI ในกลุ่มสินค้าอุปโภคบริโภค (CONSUMP)
ประกอบด้วย 4 บริษัท ได้แก่



หมวดแฟชั่น (FASHION)

SABINA บริษัท ซาบีน่า จำกัด (มหาชน)

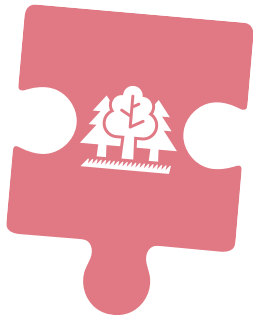


หมวดของใช้ส่วนตัวและเวชภัณฑ์ (PERSON)

S&J บริษัท เอส แอนด์ เจ อินเตอร์เนชั่นแนล เอนเตอร์ไพรส์ จำกัด (มหาชน)

STGT บริษัท ศรีตริงโกลฟส์ (ประเทศไทย) จำกัด (มหาชน)

TOG บริษัท ไทยออปติคอลล กิ๊ป จำกัด (มหาชน)



ข้อมูล ESG Impact Assessment ภาพรวมด้านสิ่งแวดล้อม

บริษัทบริหารจัดการเรื่องการใช้ทรัพยากรต่าง ๆ ในกระบวนการผลิตให้เกิดประสิทธิภาพมากที่สุด เช่น การเปลี่ยนอุปกรณ์หรือเครื่องจักรให้ใช้พลังงานไฟฟ้าที่น้อยลง การบริหารจัดการน้ำให้มีประสิทธิภาพและนำน้ำมาใช้หมุนเวียนตามหลักการ 3R การพัฒนาระบบนำน้ำกลับมาใช้ซ้ำ นำกากตะกอนไปเข้ากระบวนการปรับปรุงเพื่อทำเป็นปุ๋ยและลดของเสียจากกระบวนการผลิต การตั้งเป้าทำ Zero Waste ตลอดจนดำเนินการเพื่อลดการปล่อยก๊าซเรือนกระจกโดยติดตั้ง Solar Cell บนหลังคาอาคาร

การบริหารจัดการพลังงาน/ไฟฟ้า



13	จำนวนโครงการ
17.5	ค่าใช้จ่ายที่บริษัทประหยัดได้ (ล้านบาท)
3,340,106	ปริมาณไฟฟ้าที่ลดได้ (กิโลวัตต์-ชั่วโมง : kWh)

การบริหารจัดการน้ำ



9	จำนวนโครงการ
10.7	ค่าใช้จ่ายที่บริษัทประหยัดได้ (ล้านบาท)
0.4	ปริมาณน้ำที่ลดได้และสามารถนำกลับมาหมุนเวียนใช้ใหม่ (ล้านลูกบาศก์เมตร)

การบริหารจัดการของเสีย



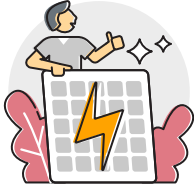
8	จำนวนโครงการ
21,547.3	ปริมาณของเสียที่ลดหรือรีไซเคิลได้ (ตัน)

การบริหารจัดการก๊าซเรือนกระจก



3 บริษัท	มีแผนการจัดการก๊าซเรือนกระจก
531,170	ปริมาณการใช้พลังงานหมุนเวียน (กิโลวัตต์-ชั่วโมง : kWh)
9,183.7	ปริมาณก๊าซเรือนกระจกที่ลดได้ (ตันคาร์บอนไดออกไซด์)
4 บริษัท	กำหนดเป้าหมายเชิงปริมาณในการลดการปล่อยก๊าซเรือนกระจก

ตัวอย่างการดำเนินงานของบริษัท: ด้านสิ่งแวดล้อม



การบริหารจัดการพลังงาน/ไฟฟ้า

บริษัท	สรุปการดำเนินงาน
S&J	ติดตั้ง Timer ปิดระบบแอร์ห้องสต็อกสินค้าของโรงงานศรีราชา ซึ่งลดต้นทุนได้ 866,853 บาท/ปี และลด GHG ได้ 120,204 kgCO ₂ /ปี รวมทั้งติดตั้ง Timer ปิด Air Chiller ที่โรงงานปิ่นทองในเวลาที่ไม่ได้ใช้งาน ซึ่งลดต้นทุนได้ 680,658 บาท/ปี และลด GHG ได้ 90,369 kgCO ₂ e/ปี
SABINA	เปลี่ยนมอเตอร์จักรอุตสาหกรรมจาก Clutch Motor เป็น Servo Motor รวม 1,688 ลูก ซึ่งควบคุมความเร็วและแรงบิด โดยไม่ต้องทำงานตลอดเวลาที่เปิดสวิตช์ ส่งผลให้ค่าไฟฟ้าลดลงประมาณ 2 ล้านบาท/ปี



การบริหารจัดการน้ำ

บริษัท	สรุปการดำเนินงาน
S&J	ที่โรงงานศรีราชามีการนำน้ำ RO Reject กลับมาใช้ประโยชน์ ซึ่งลดต้นทุนได้ 2,672,120 บาท/ปี และลด GHG ได้ 34,270 kgCO ₂ e/ปี และที่โรงงานปิ่นทองมีการนำน้ำ RO Reject กลับมาใช้ประโยชน์ ซึ่งลดต้นทุนได้ 457,627 บาท/ปี และลด GHG ได้ 7,730 kgCO ₂ e/ปี
STGT	ปรับเปลี่ยนรูปแบบและขนาดของหัวฉีดของการล้าง Former จากหัวฉีดแบบหยดขนาด 4 มม. เป็นหัวฉีดแบบใบพัดขนาด 2 มม. เพื่อลดปริมาณการใช้น้ำที่โรงงานสุราษฎร์ธานี ซึ่งลดค่าใช้จ่ายได้ 602,399 บาท/ปี



การบริหารจัดการของเสียและ การมีส่วนร่วมสนับสนุนเศรษฐกิจ หมุนเวียน (Circular Economy)

บริษัท	สรุปการดำเนินงาน
SABINA	ดำเนินโครงการ Zero Waste และคัดแยกขยะจากกระบวนการผลิต เพื่อสะดวกต่อการบริหารจัดการขยะ โดยนำกล่องกระดาษและถุงพลาสติกไปรีไซเคิล ตลอดจนนำเศษผ้า ยาง ฟองน้ำไปกำจัดอย่างถูกต้อง สามารถลดปริมาณขยะทั่วไปได้ ร้อยละ 14 ส่งผลให้ลด GHG ได้ 20,346 kgCO ₂ e
STGT	มุ่งเน้นการนำของเสียกลับมาใช้ซ้ำหรือนำไปใช้ทดแทนในหน่วยงานอื่นเพื่อลดการส่งกำจัด ซึ่งมีปริมาณของเสียไม่อันตรายทั้งหมดที่นำไปใช้ซ้ำ รีไซเคิล หรือนำกลับคืนด้วยวิธีอื่น ๆ 2,260 ตัน



การบริหารจัดการก๊าซเรือนกระจก

บริษัท	สรุปการดำเนินงาน
S&J	จัดทำโครงการ Green Energy จากพลังงานแสงอาทิตย์ โดยติดตั้งแผง Solar Cell บนหลังคาอาคารที่โรงงานปิ่นทองตั้งแต่ปี 2560 และในปี 2561 ขยายผลไปยังโครงการที่โรงงานศรีราชา ในปี 2564 ลด GHG ได้ 317,930 kgCO ₂ e/ปี
SABINA	เปลี่ยนการใช้น้ำมันเชื้อเพลิงจากดีเซล B7 เป็นดีเซล B10 สำหรับขนส่งวัตถุดิบและสินค้าสำเร็จรูประหว่างโรงงานเพื่อช่วยลดฝุ่น PM 2.5 เพราะมีสัดส่วนไบโอดีเซล และเป็นมิตรต่อสิ่งแวดล้อมมากกว่า ทำให้ลด GHG ได้ 18.55 tonCO ₂ e ในปี 2564
STGT	ลดขนาดท่อลมจาก 10 มม. เป็น 8 มม. เพื่อลดแรงลมในกระบวนการเป่าถุงมือที่โรงงานตรัง ซึ่งลดค่าใช้จ่ายได้ 3,691,008 บาท/ปี และลด GHG ได้ 518.3 tonCO ₂ e



ข้อมูล ESG Impact Assessment ภาพรวมด้านสังคม

บริษัทให้ความสำคัญต่อการปฏิบัติตามหลักสิทธิมนุษยชนตามแนวทางสากล ดูแลไม่ให้เกิดการละเมิดสิทธิมนุษยชนและการปฏิบัติต่อแรงงานอย่างไม่เป็นธรรม โดยมีการประเมินความเสี่ยงและผลกระทบต่อแรงงานในกระบวนการผลิต พร้อมสร้างระบบองค์ความรู้เพื่อพัฒนาทักษะให้แก่พนักงานอยู่เสมอ มีการติดตั้งอุปกรณ์ป้องกันอันตรายที่เกิดจากเครื่องจักรและกำหนดมาตรการป้องกันอันตรายที่เกิดจากการทำงาน อีกทั้งสนับสนุนให้ชุมชนที่อยู่บริเวณโดยรอบบริษัทสามารถอยู่ร่วมกันได้อย่างยั่งยืน

การปฏิบัติตามหลักสิทธิมนุษยชน



4 บริษัท

จัดทำและเปิดเผยนโยบายสิทธิมนุษยชน

2 บริษัท

มีกระบวนการตรวจสอบด้านสิทธิมนุษยชนอย่างรอบด้าน (Human Rights Due Diligence)

การดูแลพนักงาน (ด้านการพัฒนาศักยภาพ & ด้านสุขอนามัยและความปลอดภัยในการทำงาน)



4 บริษัท

กำหนดเป้าหมายในการฝึกอบรมเพื่อพัฒนาศักยภาพของพนักงาน

4 บริษัท

เปิดเผยข้อมูลสถิติจำนวนชั่วโมงฝึกอบรมโดยเฉลี่ยของพนักงานต่อปี

1 บริษัท

จำนวนชั่วโมงฝึกอบรมเฉลี่ยของพนักงาน

2 บริษัท

- น้อยกว่า 10 ชม./คน
- ระหว่าง 11-20 ชม./คน
- มากกว่า 20 ชม./คน



4 บริษัท

กำหนดเป้าหมายเชิงปริมาณด้านความปลอดภัย อาชีวอนามัย และสภาพแวดล้อมในการทำงานของพนักงาน

การมีส่วนร่วมพัฒนา ชุมชนและสังคม ผ่านกระบวนการทางธุรกิจ



1 บริษัท	มีโครงการด้านการเกษตร/ ส่งเสริมเกษตรกร
2 บริษัท	มีโครงการด้านการศึกษา
3 บริษัท	มีโครงการด้านพัฒนาอาชีพชุมชน
1 บริษัท	มีโครงการเพื่อช่วยเหลือผู้พิการ/ ผู้ด้อยโอกาส
3 บริษัท	มีโครงการด้านสุขภาพและ คุณภาพชีวิต

ตัวอย่างการดำเนินงานของบริษัท: ด้านสังคม



การปฏิบัติตามหลักสิทธิมนุษยชน

บริษัท	สรุปการดำเนินงาน
S&J	เข้าร่วมเป็นสมาชิกของ SMETA (Sedex Members Ethical Trade Audit) ซึ่งเป็นองค์กรที่กำหนดมาตรฐานในการจัดการเกี่ยวกับแนวปฏิบัติด้านจริยธรรม ETI (Ethical Trading Initiative) Base Code จากการประเมินผลโดยบุคคลที่สามพบว่าไม่มีผลกระทบในการปฏิบัติงานด้านสิทธิมนุษยชน ไม่มีความเสียหายต่อองค์กรและผู้ที่เกี่ยวข้อง
STGT	ยึดการปฏิบัติตาม UN Global Compact, Universal Declaration of Human Rights และ United Nations Guiding Principles on Business and Human Rights พร้อมทั้งมีการประเมินความเสี่ยงสำคัญด้านสิทธิมนุษยชนต่อลูกค้าและต่อชุมชนรอบพื้นที่ที่โรงงานตั้งอยู่ ซึ่งไม่พบเหตุการณ์ที่จะส่งผลกระทบต่ออย่างมีนัยสำคัญ นอกจากนี้ บริษัทยังวางแผนจะประเมินด้านสิทธิมนุษยชนให้ครอบคลุมทุกด้านในปีต่อ ๆ ไป
TOG	ปฏิบัติตามมาตรฐานแรงงานไทย มรท. 8001-2563 สนับสนุนนโยบายสิทธิมนุษยชน ตรวจสอบให้แน่ใจว่าไม่มีการใช้แรงงานทาสยุคใหม่ แรงงานบังคับ การค้ามนุษย์ หรือการใช้แรงงานเด็ก บริหารแรงงานสัมพันธ์ และเพิ่มการมีส่วนร่วมของพนักงาน



การดูแลพนักงาน (ด้านการพัฒนาศักยภาพ)

บริษัท	สรุปการดำเนินงาน
S&J	บริหารจัดการความรู้ในองค์กรอย่างเป็นระบบ โดยมีเป้าหมายไม่ต่ำกว่า 300 เรื่อง/ปี และรวบรวมองค์ความรู้จากทุกหน่วยงานเพื่อใช้เป็นแนวทางปฏิบัติ (Best Practice) และ Lesson Learned ในการแก้ปัญหาและพัฒนาสิ่งใหม่ ๆ ให้เกิดเป็นนวัตกรรมองค์กรต่อไป
SABINA	พัฒนาฝีมือแรงงานเย็บอย่างต่อเนื่อง ทั้งฝึกให้เรียนรู้ทักษะใหม่ (Reskill) เพื่อเพิ่มประสิทธิภาพและลดต้นทุนในการทำงาน พัฒนาต่อยอดทักษะให้มีความหลากหลายมากขึ้น (Upskill) เช่น พนักงานสามารถใช้จักรอุตสาหกรรมได้ทุกประเภท เป็นต้น
STGT	สร้างระบบพี่เลี้ยง (Mentoring) เพื่อทำหน้าที่ให้คำปรึกษา แนะนำ และสนับสนุน การพัฒนาศักยภาพในการทำงานให้พนักงานใหม่สามารถปรับตัวเข้ากับองค์กร เพื่อนร่วมงาน และสภาพแวดล้อมได้ดี เพื่อให้พนักงานมีทัศนคติที่ดีต่อองค์กร
TOG	จัดการแข่งขันงานด้านวิศวกรรมประจำปี โดยจัดให้มีการฝึกอบรมในชั้นเรียน การฝึกสอน การให้คำปรึกษา การมอบหมายงาน การประชุมและทบทวนเป็นประจำอย่างต่อเนื่อง เพื่อเสริมสร้างประสิทธิผล ตลอดจนจนทักษะการแก้ปัญหาที่เชี่ยวชาญ ส่งเสริมความสามารถในการคิดเชิงวิเคราะห์ และจุดประกายความคิดสร้างสรรค์



การดูแลพนักงาน (ด้านสุขอนามัยและความปลอดภัยในการทำงาน)

บริษัท	สรุปการดำเนินงาน
S&J	ให้ทุกหน่วยงานวิเคราะห์ลักษณะงานหรือกิจกรรมที่เป็นปัจจัยเสี่ยงที่อาจทำให้เกิดโรคหรืออันตรายจากการทำงาน พร้อมทั้งมีแนวทางป้องกันและแก้ไข เช่น ปรับปรุงเครื่องจักร/อุปกรณ์ ปรับปรุงสภาพแวดล้อมในการทำงาน จัดทำมาตรฐานด้านความปลอดภัย ส่งเสริมสุขภาวะทั้งทางร่างกายและจิตใจแก่ผู้ปฏิบัติงาน
SABINA	จัดหาและติดตั้งอุปกรณ์ป้องกันอันตรายจากเครื่องจักร เช่น การ์ดจักร กระจกกันการกระเด็นของเข็ม เป็นต้น รวมทั้งหมั่นตรวจสอบเครื่องจักรและเครื่องมือที่ใช้ในกระบวนการผลิตเป็นประจำ เช่น สวิตช์หยุดฉุกเฉิน เป็นต้น
STGT	ประเมินความเสี่ยงด้านความปลอดภัยและพบว่ามีความเสี่ยงที่จะทำให้เกิดการบาดเจ็บจากการทำงานที่มีผลกระทบสูง ได้แก่ ไฟไหม้ สารเคมีรั่วไหล และหม้อไอน้ำระเบิด บริษัทจึงกำหนดมาตรการป้องกันและควบคุมอันตรายโดยมุ่งเน้นการขจัดความเสี่ยงและอันตราย (Elimination) ที่จะเกิดขึ้น
TOG	สร้างสภาพแวดล้อมการทำงานที่ปลอดภัยทั้งต่อร่างกายและต่อจิตใจ ไม่ยอมรับความรุนแรงทุกรูปแบบ โดยพนักงานทุกคนมีหน้าที่ชี้จุดอันตรายที่อาจเกิดขึ้นในแต่ละขั้นตอนการทำงานเพื่อประเมินและจัดการความเสี่ยง (Hierarchy of Controls) โดยกำหนดเป็นแนวทางการปฏิบัติงาน (QP) วิธีการปฏิบัติงาน (WI) อย่างปลอดภัย พร้อมทั้งมีการตรวจติดตามเป็นระยะ ๆ



การมีส่วนร่วมพัฒนา ชุมชนและสังคม ผ่านกระบวนการทางธุรกิจ

บริษัท	สรุปการดำเนินงาน
S&J	ปลูกพืชเศรษฐกิจที่จำเป็น 500 กก. เพื่อให้ชุมชนบ้านต้นลำดวน จังหวัดระยอง ได้ใช้ประกอบอาหารในชีวิตประจำวันและนำออกขายเพื่อสร้างรายได้แก่ครอบครัว รวมทั้งจัดโครงการธนาคารปะการังเพื่ออนุรักษ์และฟื้นฟูปะการังชายฝั่งซึ่งเป็นแหล่งอนุบาลของสิ่งมีชีวิตในท้องทะเลและเป็นแหล่งที่อยู่อาศัยของสิ่งมีชีวิตใต้น้ำซึ่งเป็นประโยชน์ต่อการประกอบอาชีพของชาวบ้านบริเวณริมฝั่งทะเล ตำบลแสมสาร จังหวัดชลบุรี
SABINA	จัดทำโครงการ “New Life BRA CYCLE โละแล้วไปไหน” โดยเป็นสื่อกลางในการรวบรวมชุดชั้นในเก่าแล้วส่งไปทำลายเพื่อกำจัดอย่างถูกวิธีและไม่ก่อให้เกิดมลพิษทางสิ่งแวดล้อม รวมทั้งยังนำมาเป็นเชื้อเพลิงให้พลังงานความร้อนทดแทนพลังงานจากถ่านหินในกระบวนการผลิต นอกจากนี้ ยังมีการนำวัสดุที่เหลือจากการผลิตไปให้ชุมชนแปรรูปเป็นผลิตภัณฑ์ต่าง ๆ แล้วส่งกลับมาขาย เช่น ไม้ชนไก่ เปล พรหมเช็ดเท้า ถุงมือไมโครเวฟ ถุงผ้า เป็นต้น
STGT	โครงการพัฒนาฝีมือคนพิการด้วยการสนับสนุนอุปกรณ์และไม้พาเลทซึ่งเป็นวัสดุเหลือใช้ ให้ทำเป็นโต๊ะ เก้าอี้ ชั้นวาง และงานไม้ต่าง ๆ เพื่อสร้างรายได้ รวมทั้งจัดทำโครงการฝึกางมุ้งเพื่อสร้างรายได้ให้แก่กลุ่มเกษตรกร ซึ่งตั้งเป้าหมายให้มีรายได้เพิ่มขึ้นร้อยละ 30 ต่อเดือน



ข้อมูล ESG Impact Assessment ภาพรวมด้านบรรษัทภิบาล และเศรษฐกิจ

ทุกบริษัทมีโครงสร้างคณะกรรมการบริษัทที่ประธานกรรมการเป็นคนละคนกับผู้นำบริษัทและมีกรรมการที่เป็นผู้หญิงมากกว่า 1 คน รวมทั้งได้รับการรับรองเป็นสมาชิกแนวร่วมปฏิบัติของภาคเอกชนไทยในการต่อต้านการทุจริต (โครงการ Collective Action Coalition: CAC) นอกจากนี้บริษัทส่วนใหญ่มีการบริหารจัดการความเสี่ยงด้าน ESG ความเสี่ยงที่เกิดจากคู่ค้าของบริษัท รวมถึงบริหารจัดการความเสี่ยงที่เกิดจากการเปลี่ยนแปลงสภาพภูมิอากาศ (Climate Change) ตลอดจนมีแผนรองรับความเสี่ยงที่เกิดขึ้นใหม่จากปัจจัยที่ไม่คาดคิด เช่น โรคระบาดรุนแรง ภัยธรรมชาติร้ายแรง เป็นต้น เพื่อให้ดำเนินธุรกิจได้อย่างต่อเนื่อง

โครงสร้างของคณะกรรมการบริษัทและ จรรยาบรรณธุรกิจ (Code of Conduct)



4 บริษัท	มีประธานกรรมการเป็นคนละคนกับผู้นำบริษัท
1 บริษัท	มีประธานกรรมการเป็นกรรมการอิสระ
ไม่มีบริษัท	มีกรรมการอิสระมากกว่าร้อยละ 50
2 บริษัท	มีกรรมการที่ไม่เป็นผู้บริหารมากกว่าร้อยละ 66
4 บริษัท	มีกรรมการที่เป็นผู้หญิงมากกว่า 1 คน
2 บริษัท	มีคณะกรรมการด้านบรรษัทภิบาลหรือความยั่งยืน
4 บริษัท	ได้รับการรับรองเป็นสมาชิกแนวร่วมปฏิบัติของภาคเอกชนไทยในการต่อต้านการทุจริต (โครงการ Collective Action Coalition: CAC)

การบริหารจัดการความเสี่ยง ด้าน ESG และ Emerging Risk



3 บริษัท

เปิดเผยความเสี่ยงและแนวทางการบริหาร
ความเสี่ยงด้าน ESG

3 บริษัท

เปิดเผยประเด็นความเสี่ยงที่เกิดจาก
คู่ค้าของบริษัท

3 บริษัท

มีการบริหารจัดการความเสี่ยง
ที่เกิดจากการเปลี่ยนแปลงสภาพภูมิอากาศ
(Climate Change)

3 บริษัท

เปิดเผยความเสี่ยงที่เกิดขึ้นใหม่ (Emerging Risk)
และแนวทางการบริหารความเสี่ยง

การพัฒนาคู่ค้าด้านความยั่งยืน



4 บริษัท

จัดทำจรรยาบรรณการดำเนินธุรกิจของคู่ค้า
(Supplier Code of Conduct) ที่ครอบคลุม
ประเด็นด้าน ESG

ตัวอย่างการดำเนินงานของบริษัท: ด้านบรรษัทภิบาลและเศรษฐกิจ



จรรยาบรรณธุรกิจ (Code of Conduct)

บริษัท	สรุปการดำเนินงาน
S&J	ส่งเสริมการให้ความรู้ในรูปแบบต่าง ๆ เพื่อมุ่งเน้นในด้านการกำกับดูแลกิจการ การต่อต้านการคอร์รัปชัน จริยธรรมการดำเนินธุรกิจ และจรรยาบรรณกรรมการ บริษัท ผู้บริหารและพนักงาน โดยปรับเกณฑ์การประเมินผลจากร้อยละ 80 เป็นร้อยละ 90 ซึ่งพนักงานผ่านเกณฑ์การประเมินทุกคน
SABINA	ถ่ายทอดจรรยาบรรณความรับผิดชอบไปยังพนักงานทุกระดับเพื่อเป็นแนวทางปฏิบัติในการดำเนินธุรกิจอย่างมีจริยธรรม และกำหนดให้มีการทบทวนคู่มือจรรยาบรรณธุรกิจเป็นประจำทุกปี
TOG	จัดให้มีจรรยาบรรณนักลงทุนสัมพันธ์ (TOG IR-CODE) สำหรับกรรมการ ผู้บริหาร ผู้จัดการ หัวหน้างาน และเจ้าหน้าที่นักลงทุนสัมพันธ์ที่เกี่ยวข้องกับกิจกรรมการเปิดเผยข้อมูล รวมถึงพนักงานทุกคนที่เกี่ยวข้องกับการรักษาความลับของข้อมูลทางการเงินและ/หรือข้อมูลการปฏิบัติงานของพนักงาน



การบริหารจัดการความเสี่ยง ด้าน ESG

บริษัท	สรุปการดำเนินงาน
S&J	นำระบบมาตรฐานด้านสิ่งแวดล้อม ISO 14001:2015 มาปฏิบัติ กำหนดเป้าหมายด้านสิ่งแวดล้อมที่ชัดเจน เพื่อให้พนักงานร่วมมือกันและเกิดจิตสำนึกในการอนุรักษ์สิ่งแวดล้อม ใช้ทรัพยากรให้คุ้มค่า และไม่สร้างมลพิษทางสิ่งแวดล้อม
SABINA	สำรวจและประเมินผลกระทบทางลบต่อชุมชนรอบข้างที่อาจได้รับผลกระทบจากการดำเนินงานของบริษัท เพื่อกำหนดมาตรการในการแก้ไขและป้องกัน
STGT	เนื่องจากบริษัทมีความต้องการใช้น้ำในกระบวนการผลิตค่อนข้างมากและน้ำที่ใช้ต้องมีคุณภาพได้มาตรฐาน หากเกิดปัญหาการขาดแคลนน้ำหรือน้ำไม่ได้คุณภาพ อาจส่งผลกระทบต่อการผลิตและต้นทุนในการผลิต ซึ่งบริษัทมีมาตรการจัดการความเสี่ยงจากการบริหารจัดการทรัพยากรน้ำ คือ ขุดสระเก็บน้ำและควบคุมปริมาณน้ำสำรอง จัดทำมาตรการกรณีเกิดเหตุภัยแล้ง รวมทั้งจัดทำระบบบำบัดน้ำเสียที่มีประสิทธิภาพเพื่อสามารถนำน้ำกลับมาใช้ซ้ำได้



การบริหารจัดการ Emerging Risk

บริษัท	สรุปการดำเนินงาน
S&J	ความเสี่ยงจากการเปลี่ยนแปลงสภาพภูมิอากาศ (Climate Change) ส่งผลกระทบต่อ บริษัทที่ดำเนินธุรกิจผลิตเครื่องสำอางซึ่งใช้วัตถุดิบที่ทำจากธรรมชาติหลากหลาย ชนิดและหลากหลายแหล่ง บริษัทได้จัดทำโครงการ Green Initiative โดยกำหนด เป้าหมายเพื่อการดำเนินธุรกิจอย่างยั่งยืนตลอดห่วงโซ่คุณค่า
SABINA	ความเสี่ยงจากการเปลี่ยนแปลงของเทคโนโลยีส่งผลต่อพฤติกรรมผู้บริโภค ที่เปลี่ยนแปลงไป รวมถึงรูปแบบการซื้อสินค้าและบริการ ซึ่งส่งผลกระทบต่อธุรกิจ คำปลีก บริษัทจึงนำ Big Data มาวิเคราะห์พฤติกรรมและความต้องการของลูกค้า รวมทั้งปรับเปลี่ยนการทำสื่อการตลาดให้สอดคล้องกับความต้องการของผู้บริโภค
STGT	ความเสี่ยงจากการเปลี่ยนแปลงสภาพอากาศแบบกะทันหัน (Extreme Weather Events) และภัยธรรมชาติอาจส่งผลกระทบต่อการผลิตทำให้สูญเสียรายได้จาก การหยุดชะงักของธุรกิจ บริษัทจึงจัดทำระบบการบริหารความต่อเนื่องทางธุรกิจ ISO 22301 และการทำประกันภัยเพื่อบริหารความเสี่ยง
TOG	ความเสี่ยงจากภัยคุกคามทางไซเบอร์อาจส่งผลกระทบต่อธุรกิจ เช่น การโจมตี โครงสร้างพื้นฐานที่ใช้ในกระบวนการผลิต การถูกโจรกรรมข้อมูลทางการค้าและ ข้อมูลส่วนตัวของพนักงาน เป็นต้น บริษัทจึงตรวจประเมินความเสี่ยงทางไซเบอร์ กับระบบคอมพิวเตอร์ที่ใช้ควบคุมกระบวนการผลิตและป้องกันอยู่เป็นระยะ ๆ



การพัฒนาคุณค่าด้านความยั่งยืน

บริษัท	สรุปการดำเนินงาน
S&J	จับมือกับพันธมิตรและคู่ค้าพัฒนา Green Packaging สำหรับผลิตภัณฑ์ White Spa Consumer ซึ่งเป็น Local Brand เจ้าแรกในประเทศไทยที่ใช้ Post-consumer Recycled Resin ชนิด HDPE มาเป็นขวดบรรจุภัณฑ์
SABINA	ร่วมแลกเปลี่ยนความรู้และพัฒนาวัตถุดิบกับคู่ค้าเพื่อเพิ่มคุณค่าให้แก่ผลิตภัณฑ์ พร้อมแนะนำให้คู่ค้าเข้าร่วมโครงการต่อต้านคอร์รัปชัน โดยชักชวนคู่ค้าให้เข้าร่วมประชุมและรับฟังรายละเอียดเกี่ยวกับโครงการ CAC for SME
STGT	ร่วมมือกับผู้ส่งมอบวัตถุดิบสารเคมีในการปรับเปลี่ยนบรรจุภัณฑ์สารเคมีพลาสติกเป็นแบบ Tank Car เพื่อลดของเสียอันตรายที่เกิดขึ้น ปี 2564 สามารถลดปริมาณขยะอันตรายจากการเปลี่ยนบรรจุภัณฑ์ดังกล่าวได้ 24,846 ใบ คิดเป็นน้ำหนัก 264,833 กิโลกรัม
TOG	ร่วมกับคู่ค้าซึ่งเป็นผู้ผลิตวัตถุดิบทางเคมี (ไบโอพอลิเมอร์) ผลิต “เลนส์ TOG LeafEco” ที่ผลิตจากส่วนประกอบชีวภาพและสกัดจากน้ำมันปาล์มเพื่อลดการปล่อยก๊าซคาร์บอนไดออกไซด์