

1. การให้ความสำคัญและสนับสนุนงานด้านนักลงทุนสัมพันธ์

- โครงสร้างงาน IR -



ผู้รับผิดชอบงาน IR **เฉลี่ย 3.19 คน**



การประชุมระหว่างผู้บริหารกับ IR

CEO ประชุมกับ IR 84% **เฉลี่ย 12.34 ครั้ง/ปี**

CFO ประชุมกับ IR 85% **เฉลี่ย 18.41 ครั้ง/ปี**

- การรับฟังความเห็น -



การรวบรวมข้อเสนอแนะ

88% ของ บจ. ในกลุ่มนี้มีการรวบรวมข้อเสนอแนะจาก
นักวิเคราะห์/นักลงทุน **เฉลี่ย 7.29 ครั้ง/ปี**



การจัดทำ IR Internal Report

มีการนำเสนอต่อคณะกรรมการบริษัท 60% **เฉลี่ย 5.20 ครั้ง/ปี**

มีการเสนอต่อผู้บริหารระดับสูง 74% **เฉลี่ย 12.07 ครั้ง/ปี**

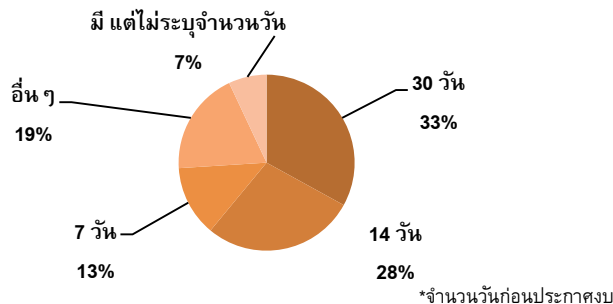
- การวางแผนงาน IR -



การวิเคราะห์โครงสร้างผู้ถือหุ้น

90% ของ บจ. ในกลุ่มนี้มีการวิเคราะห์โครงสร้างผู้ถือหุ้น
เฉลี่ย 4.97 ครั้ง/ปี

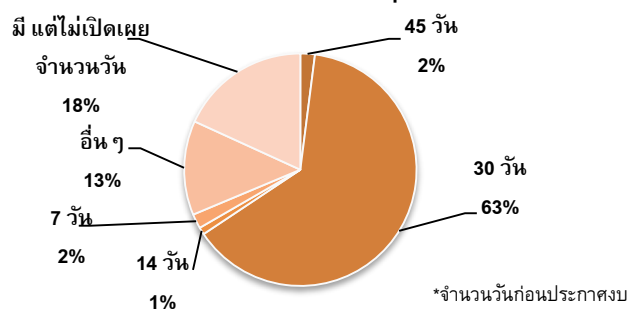
การกำหนด Quiet Period*



Top 3 ของการกำหนด KPI งานด้าน IR

- 1 จำนวนและประเภทกิจกรรมด้าน IR
- 2 การเปิดเผยข้อมูลตามหลักการกำกับดูแลกิจการที่ดี
- 3 จำนวนบทวิเคราะห์หลักทรัพย์ และจำนวนคนที่เข้าถึงและการพัฒนาคุณภาพ IR Materials

การกำหนดห้ามซื้อขายหุ้นบริษัท*



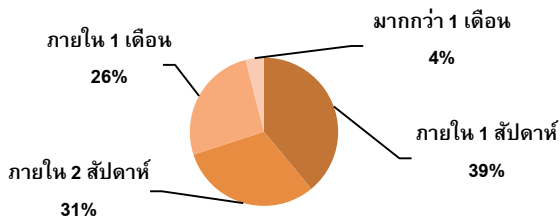
2. การดำเนินงานและการจัดกิจกรรมนักลงทุนสัมพันธ์

- กิจกรรมประชุมนักวิเคราะห์/นักลงทุน -

95% ของ บจ. ในกลุ่มนี้มีการจัดงานประชุมนักวิเคราะห์/นักลงทุน

| การจัดงาน | สัดส่วน บจ. ที่ดำเนินการ | จำนวนเฉลี่ย |
|--------------------------------|--------------------------|---------------|
| จัดโดยบริษัทเอง | 86% | 3.71 ครั้ง/ปี |
| เข้าร่วมงาน Opp. Day ของ SET | 72% | 3.23 ครั้ง/ปี |
| เข้าร่วมกิจกรรมของหน่วยงานอื่น | 38% | 4.51 ครั้ง/ปี |

ช่วงเวลาในการจัดงาน (หลังประกาศงบ)



- กิจกรรมนักลงทุนสัมพันธ์อื่น ๆ -



การเยี่ยมชมกิจการ (Site Visit)

68% ของ บจ. ในกลุ่มนี้จัดให้มี Site Visit

เฉลี่ย 5.47 ครั้ง/ปี



การให้เข้าพูดคุยกับผู้บริหาร (One-on-One Meeting)

94% ของ บจ. ในกลุ่มนี้จัดให้มี One-on-One Meeting

เฉลี่ย 35.10 ครั้ง/ปี



จำนวนบล. ที่เขียน บทวิเคราะห์ของบริษัท

88% ของ บจ. ในกลุ่มนี้มี บล. เขียนบทวิเคราะห์ของบริษัท

เฉลี่ย 12.15 บล.

- กิจกรรม Roadshows ในประเทศและต่างประเทศ -



Roadshow ในประเทศ



80% ของ บจ. มี การพบนักลงทุนในประเทศ







| การจัดงาน | สัดส่วน บจ. ที่ดำเนินการ | จำนวนเฉลี่ย |
|--------------------------------|--------------------------|---------------|
| จัดโดยบริษัทเอง | 36% | 5.50 ครั้ง/ปี |
| จัดโดย SET | 74% | 1.81 ครั้ง/ปี |
| เข้าร่วมกิจกรรมของหน่วยงานอื่น | 80% | 4.15 ครั้ง/ปี |



Roadshow ในต่างประเทศ

53% ของ บจ. มีการพบ นักลงทุนในต่างประเทศ



| ประเทศ |  |  |  |  |  |  |
|----------------|---|---|---|--|---|---|
| | Singapore | Hong Kong | USA | Europe | Japan | Malaysia |
| สัดส่วน** | 91% | 78% | 39% | 39% | 27% | 26% |
| จำนวนเฉลี่ย/ปี | 1.91 ครั้ง | 1.86 ครั้ง | 1.31 ครั้ง | 1.43 ครั้ง | 1 ครั้ง | 1 ครั้ง |

**ข้อมูลจากเฉพาะ บจ. ที่ไปต่างประเทศ