



Bangkok Bank



CREATING VALUE FOR A SUSTAINABLE FUTURE

สร้างสรรค์คุณค่า สู่อนาคตที่ยั่งยืน







Competitiveness

Resiliency

Sustainability



Economic



Environmental



Societal



Climate



Geopolitical



Technological

Challenges and Opportunities

ธนาคารเป็นส่วนสำคัญ ของธุรกิจ สังคม และประเทศ ในการเผชิญหน้ากับความท้าทายต่าง ๆ





กลุ่มผู้มีส่วนได้เสีย



ผู้ถือหุ้น
และนักลงทุน



พนักงาน



ลูกค้า



ผู้ค้า



สถาบันการเงินอื่น



เจ้าหน้าที่



ชุมชน สังคม
และสิ่งแวดล้อม



ประเด็นความท้าทายเชิงกลยุทธ์

8 DECENT WORK AND ECONOMIC GROWTH



ปัญหาหนี้ในสังคมแก่ก่อนรวย

7 AFFORDABLE AND CLEAN ENERGY



13 CLIMATE ACTION



โลกเดือดและการปรับตัวของธุรกิจ

12 RESPONSIBLE CONSUMPTION AND PRODUCTION



14 LIFE BELOW WATER



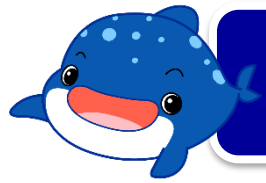
15 LIFE ON LAND



17 PARTNERSHIPS FOR THE GOALS



ความเป็นหุ้นส่วนการพัฒนาสิ่งแวดล้อม



1. ปัญหาหนี้ในสังคมแก่ก่อนรวย



ผลกระทบ

- ความอยู่ดีกินดีของครัวเรือน
- ศักยภาพการเติบโตทางเศรษฐกิจในอนาคต
- ศักยภาพการเติบโตของธนาคารในระยะยาว



โอกาส

- การส่งเสริมการออมและการลงทุน
- การสร้างความสัมพันธ์ที่ดีกับลูกค้า

กลยุทธ์

1. การให้ความรู้ทางการเงินและส่งเสริมการออม (Financial Literacy)
2. การพัฒนาผลิตภัณฑ์และบริการบนพื้นฐานของความต้องการ
3. การปฏิบัติตามหลักการให้สินเชื่ออย่างมีความรับผิดชอบ (Responsible Lending)
4. การสร้างความเข้มแข็งให้แก่เกษตรกรและเอสเอ็มอี





การให้ความรู้ทางการเงินและส่งเสริมการออม (Financial Literacy)

โครงการ 2S (Saving and Service) for Kids



นักเรียนเข้าร่วมโครงการ

7,589 คน จาก **68** โรงเรียน

โครงการ The Stock Master @University



นักศึกษาเข้าร่วมโครงการ

2,595 คน จาก **6** สถาบัน

การให้ความรู้ทางการเงิน
แก่ลูกค้าและประชาชนทั่วไป

โครงการคลินิกแก้หนี้ By SAM



ลูกหนี้ของธนาคารเข้าร่วมโครงการรวม

4,359 คน

การให้ความรู้ทางการเงินผ่านช่องทางออนไลน์



ทางเว็บไซต์ และเฟสบุ๊ค

จำนวนผู้เข้าชม มากกว่า **5** ล้านคน



การให้ความรู้ทางการเงินแก่ผู้พิการทางสายตา

โครงการ Fin Lit for The Blind จัดทำบทความและหนังสือเสียงเกี่ยวกับความรู้ทางการเงินที่เป็นประโยชน์ ผ่านแอปพลิเคชัน

Read for the Blind ของมูลนิธิคนตาบอดไทย



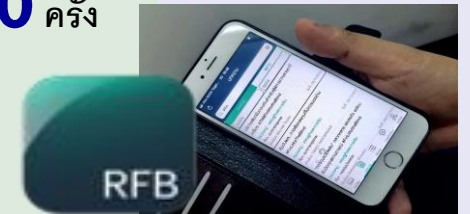
หนังสือเสียง **19** เล่ม

บทความเสียง **58** บทความ

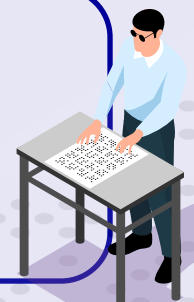
การเข้าใช้งานกว่า **4,000** ครั้ง



อาสาสมัคร **116** คน



วุฒิสภา โดยคณะกรรมการการพัฒนาสังคม และกิจการเด็ก เยาวชน สตรี ผู้สูงอายุ คนพิการ และผู้ด้อยโอกาส ได้ยกย่องธนาคารให้เป็น “องค์กรที่ทำคุณประโยชน์เพื่อคนพิการ” ปี 2567



โครงการปลดล็อกหนี้ เกษียณมีสุข



ผู้เข้าร่วมโครงการ

111 คน

ได้รับสินเชื่อจากการ
ทำภารกิจพิชิตหนี้

65 คน

จำนวนยอดหนี้สิน
ที่ปิดได้ทั้งสิ้น

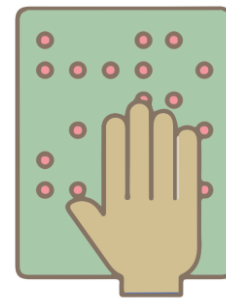
3.7 ล้านบาท

ธนาคารร่วมกับบริษัท โนบุโร แพลตฟอร์ม จำกัด (Social Enterprise) สร้างความรู้ความเข้าใจด้านการเงินให้แก่พนักงาน Blue collar พร้อมให้คำแนะนำเพื่อปลดล็อกหนี้ที่เกินตัว รวมถึงหนี้นอกระบบ และต่อยอดไปสู่ความมั่นคงทางการเงินในอนาคต



เสียงจากผู้เข้าร่วมโครงการ

“เราสามารถรู้ว่าใช้เงินยังไง อันไหนไม่จำเป็น ก็ตัดออก ประหยัดเงิน ... **ครอบครัว** ไม่ทะเลาะกัน เวลาเงินไม่พอใช้ ... หนี้สินลดลงเยอะ มีเงินออม มีเงินหยอดกระปุกออมสินทุกวัน **ครอบครัว** มีความสุข ได้กินข้าวกันพร้อมหน้าพ่อแม่ลูก...”



ธนาคารขยายโครงการ “เกษียณมีสุข” ไปสู่กลุ่มผู้พิการทางสายตาและบริษัทที่สนใจ โดยจัดกิจกรรมให้ความรู้แก่กลุ่มผู้พิการทางสายตาของสหกรณ์บริการคนตาบอดแห่งประเทศไทย และพนักงานของบริษัทที่สนใจไปแล้วกว่า **150** คน



10



การพัฒนาผลิตภัณฑ์และบริการบนพื้นฐานของความต้องการ

ลูกค้าบุคคล

- บัณฑิตเอทีเอ็มและโมบายแบงก์กิงธนาคารกรุงเทพ ที่รองรับโหมดการทำรายการสำหรับผู้พิการทางสายตา
- บัญชีเงินฝากพื้นฐานสำหรับผู้ถือบัตรสวัสดิการแห่งรัฐและผู้ที่อายุ 65 ปี ขึ้นไป
ไม่กำหนดจำนวนเงินขั้นต่ำในการเปิดบัญชี ยกเว้นค่าธรรมเนียมแรกเข้า ค่ารายปีบัตรเดบิต และค่ารักษาบัญชี
- บัญชีเงินฝากสินทรัพย์ทวี - บัณฑิตคิดส์
สามารถเปิดบัญชีได้ ตั้งแต่แรกเกิดจนถึง 14 ปี ฝากเงินเป็นประจำทุกเดือนเป็นเวลา 2 ปี (ขั้นต่ำ 500 บาท)
จะได้รับดอกเบี้ยในอัตราพิเศษและไม่ต้องเสียภาษี
- กองทุนรวมตราสารหนี้ กองทุนเปิดบัวหลวงธนทวี กองทุนเปิดบัวหลวงตราสารหนี้ภาครัฐ กองทุนเปิดบัวแก้ว กองทุนเปิดบัวหลวงทศพล
กองทุนเปิดบัวหลวงตราสารหนี้ระยะสั้น สามารถซื้อขั้นต่ำเพียง 500 บาท



เครื่องบัวหลวงเอทีเอ็มที่รองรับ
โหมดการทำรายการสำหรับผู้
พิการทางสายตา
6,588 เครื่อง



ผู้ใช้บริการธนาคารดิจิทัล
โมบายแบงก์กิงธนาคารกรุงเทพ
และบัวหลวงไอแบงก์กิง มากกว่า
13.40+ ล้านราย



ผู้ใช้บริการบัญชีเงินฝาก
พื้นฐาน
37,813 บัญชี

ผู้ใช้บริการบัญชีเงินฝาก
สินทรัพย์ทวี-บัวหลวงคิดส์
18,667 บัญชี





การปฏิบัติตามหลักการให้สินเชื่ออย่างรับผิดชอบและเป็นธรรม (Responsible Lending)

หลักเกณฑ์การบริหารจัดการด้านการให้สินเชื่อตลอดวงจรการเป็นหนี้ 8 ด้าน

1. การพัฒนาผลิตภัณฑ์สินเชื่อ

2. การโฆษณา

8. การบริหารจัดการลูกหนี้ที่มีปัญหา

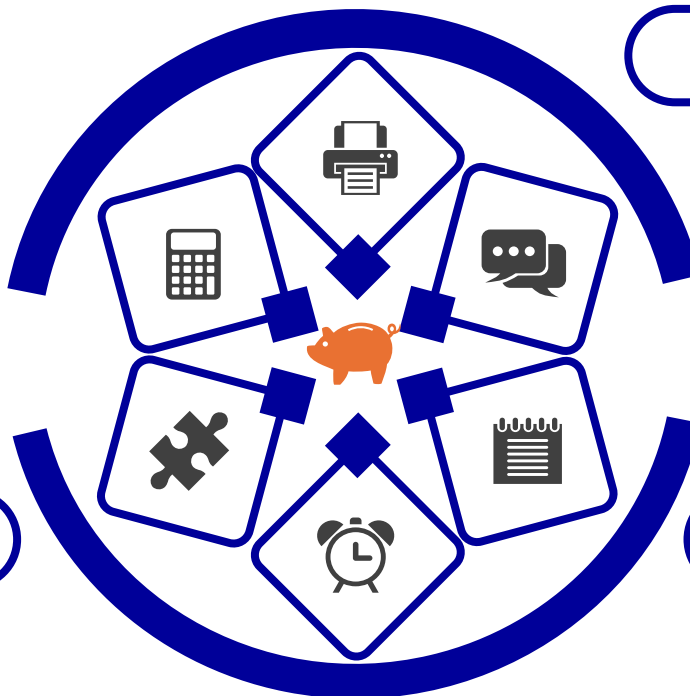
3. กระบวนการขาย

7. การให้ความช่วยเหลือลูกหนี้ที่มีปัญหาการชำระหนี้

4. การพิจารณาความสามารถในการชำระหนี้

6. การให้ความช่วยเหลือลูกหนี้ที่มีปัญหาหนี้เรื้อรัง

5. การส่งเสริมวินัยและการบริหารจัดการ
ทางการเงินในระหว่างการเป็นหนี้





การสร้างความสำเร็จให้แก่ภาคการเกษตรและเอสเอ็มอี



ปี 2550



ปี 2553



ปี 2557



ปี 2558



ปี 2559



ปี 2560



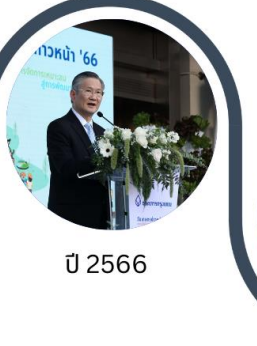
ปี 2561



ปี 2562



ปี 2565



ปี 2566



“ความเข้มแข็งทางการเกษตรเป็นหัวใจของการพัฒนาที่ยั่งยืนของประเทศไทย การแสวงหาแนวทางที่จะพัฒนาการเกษตรให้ก้าวหน้า จึงเป็นเรื่องที่มีความสำคัญสูงสุดเรื่องหนึ่ง”

โครงการเกษตรก้าวหน้า

เริ่มขึ้นในปี 2542 เพื่อส่งเสริมการพัฒนาศักยภาพของภาคการเกษตรในหลากหลายมิติ ตั้งแต่การเพิ่มผลผลิต การผลิตและพัฒนาคุณภาพสินค้า การสนับสนุนเครือข่ายเกษตรกรเพื่อแบ่งปันความรู้และสร้างโอกาสทางการตลาด จนถึงสนับสนุนด้านการตลาดและเทคโนโลยีสมัยใหม่ ผ่านการจัดกิจกรรมหลากหลาย เช่น การสนทนาเทคโนโลยี การพัฒนาเครือข่ายเกษตรกรก้าวหน้าระดับชาติ สัมมนาเพื่อนคู่คิดเกษตรก้าวหน้า และงานวันเกษตรก้าวหน้าประจำปี



งานวันเกษตรก้าวหน้า ปี 2566

56 ร้าน
ร้านค้าร่วมงาน

3.1 ล้านบาท
ยอดขายสินค้า



การสร้างความสำเร็จให้แก่ภาคการเกษตรและเอสเอ็มอี



“สัมพันธ์ดี มีเครือข่าย ได้ความรู้ อุ่มชูธุรกิจ”



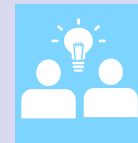
งานบัวหลวงเอสเอ็มอีแฟร์ ปี 2566

85 ร้าน
ร้านค้าร่วมงาน

8 ล้านบาท
ยอดขายสินค้า

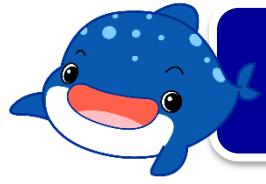
SME Social Planet “Bangkok Bank SME” และชมรมบัวหลวงเอสเอ็มอี

เริ่มขึ้นในปี 2546 เพื่อส่งเสริมการพัฒนาศักยภาพและสร้างเครือข่ายความร่วมมือของเอสเอ็มอี โดยการจัดตั้งชมรมบัวหลวงเอสเอ็มอี พร้อมทั้งสนับสนุนกิจกรรมของชมรมอย่างต่อเนื่อง อาทิ การจัดอบรมสัมมนา การศึกษาดูงาน การจับคู่ธุรกิจ ตลอดจนการจัดงานบัวหลวงเอสเอ็มอีแฟร์



จำนวนผู้ติดตามทุกช่องทาง
4.2 ล้านคน





2. โลกเดือดและการปรับตัวของธุรกิจ



ผลกระทบ

- ความเสี่ยงด้านการเปลี่ยนผ่าน และขีดความสามารถทางการแข่งขันของธุรกิจ
- ความเสี่ยงด้านกายภาพ และความต่อเนื่องในการดำเนินธุรกิจ
- ความเสี่ยงด้านสินเชื่อของธนาคาร



โอกาส

- การสนับสนุนสินเชื่อสีเขียว และสินเชื่อเพื่อการปรับตัว
- การสร้างความสัมพันธ์ที่ดีกับลูกค้า
- การสร้างความร่วมมือกับพันธมิตรในการขับเคลื่อนสู่เศรษฐกิจสังคมคาร์บอนต่ำ

กลยุทธ์

1. ความรู้ คู่ เงินทุน
2. การนำเสนอผลิตภัณฑ์ทางการเงินเพื่อสนับสนุนการเปลี่ยนผ่านอย่างเป็นธรรม และทันเวลา
3. สร้างการมีส่วนร่วมกับภาคส่วนต่าง ๆ ในการขับเคลื่อนสู่เศรษฐกิจสังคมคาร์บอนต่ำ

"The annual clean energy investment required in ASEAN is US\$150 billion by 2030"





ความรู้ คู่ เงินทุน

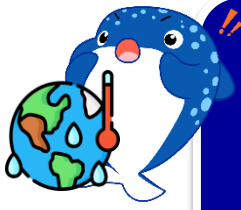


โครงการ
The Big Blue Ocean
3 รุ่น 120 คน

งานสัมมนา
34 ครั้ง

ผู้เข้าร่วม
(ลูกค้า คู่ค้า และพนักงาน)
มากกว่า **6,000** คน

โครงการพัฒนา
BU Champion
ด้าน ESG
46 คน



การนำเสนอผลิตภัณฑ์ทางการเงินเพื่อสนับสนุนการเปลี่ยนผ่าน อย่างเป็นธรรมและทันเวลา

ธนาคารนำเสนอผลิตภัณฑ์ทางการเงินหลากหลายที่ช่วยให้ลูกค้าบรรลุเป้าหมายด้านภูมิอากาศตามความตกลงปารีส



สินเชื่อธุรกิจ

- **Labelled Loan**
 - Green loan (Taxonomy : Thailand or International)
 - Sustainability-linked loans
- **House Brand Loan**
 - Bualuang Transformation Loan (สินเชื่อเพื่อการปรับตัว)
 - Bualuang Green
 - Bualuang Green - Solar Energy
 - Bualuang Green Financing for Transition to Environmental Sustainability



NEW



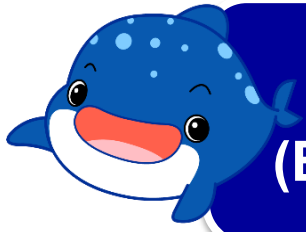
ธนาคารกรุงเทพ



สินเชื่อบัวหลวงกรีน เพื่อการเปลี่ยนผ่าน สู่ความยั่งยืน ด้านสิ่งแวดล้อม

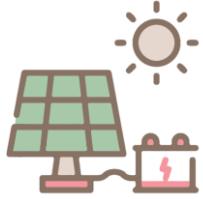
Bualuang Green
Financing for Transition
to Environmental Sustainability

วงเงินสินเชื่อ 10,000 ล้านบาท



สินเชื่อบัวหลวงกรีนเพื่อการเปลี่ยนผ่านสู่ความยั่งยืนด้านสิ่งแวดล้อม (Bualuang Green Financing for Transition to Environmental Sustainability)

NEW



1. เพื่อหลีกเลี่ยงหรือลดการปล่อย ก๊าซเรือนกระจก (GHG Mitigation)

- อาคารอนุรักษ์พลังงาน
(Energy Conservation Building)
- การเพิ่มประสิทธิภาพพลังงาน (Energy Efficiency)
- การเปลี่ยนอุปกรณ์ที่ใช้เชื้อเพลิงฟอสซิลเป็น
อุปกรณ์ไฟฟ้า (Electrification)



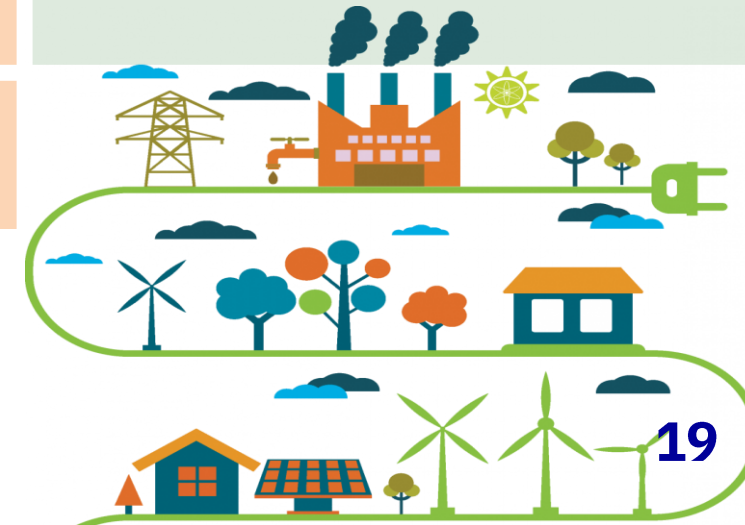
2. เพื่อปรับตัวรองรับ การเปลี่ยนแปลงสภาพอากาศ (Adaption)

- เทคโนโลยีเกษตรแม่นยำ
(Precision Farming Technology)
- โรงเรือนระบบ EVAP
(Evaporative Cooling System)
- เทคโนโลยีและกระบวนการที่ช่วยเพิ่มประสิทธิภาพ
การบริหารจัดการน้ำ และการนำน้ำกลับมาใช้ใหม่



3. เพื่อหลีกเลี่ยงหรือลดการสร้างมลพิษ (Pollution)

- ระบบบำบัดน้ำเสีย
- ระบบบำบัดมลพิษทางอากาศ





ธนาคารสนับสนุนสินเชื่อเพื่อความยั่งยืน วงเงินสินเชื่อกว่า 46,316 ล้านบาท

(ข้อมูลปี 2566)

สินเชื่อเพื่อธุรกิจพลังงานทดแทน


สินเชื่อเพื่อธุรกิจยานยนต์ไฟฟ้า

สินเชื่อบัวหลวงกรีน



พลังงานแสงอาทิตย์

กำลังการผลิต	วงเงินสินเชื่อ
125.30	1,014
เมกะวัตต์	ล้านบาท



สินเชื่อสำหรับผู้ประกอบการธุรกิจรถยนต์ไฟฟ้า

วงเงินสินเชื่อ **6,000** ล้านบาท




ผู้ประกอบการ	วงเงินสินเชื่อ
51	720
ราย	ล้านบาท



พลังงานลม

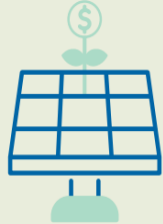
กำลังการผลิต	วงเงินสินเชื่อ
37.60	1,263
เมกะวัตต์	ล้านบาท



สินเชื่อสำหรับผู้ประกอบการที่ขอรับสิทธิตามมาตรการสนับสนุนยานยนต์ไฟฟ้าจากกรมสรรพสามิต

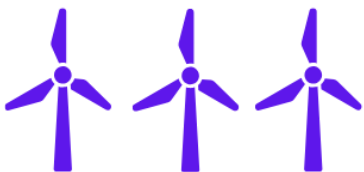
วงเงินสินเชื่อ **500** ล้านบาท

สินเชื่อบัวหลวงกรีน Solar Energy



ผู้ประกอบการ	วงเงินสินเชื่อ
170	2,000
ราย	ล้านบาท
กำลังการผลิต	91 MW

2020-2024



ต่างประเทศ
จำนวน 3 โครงการ
116 MW

2010-2024



ในประเทศ
จำนวน 10 โครงการ
475 MW

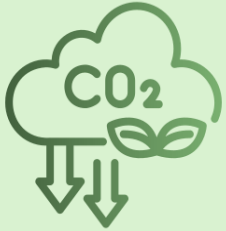


ต่างประเทศ
จำนวน 8 โครงการ
915 MW



ธนาคารสนับสนุนสินเชื่อเพื่อความยั่งยืน วงเงินสินเชื่อกว่า 46,316 ล้านบาท

(ข้อมูลปี 2566)



การสนับสนุนการดำเนินงานด้านความยั่งยืนโดยสาขาต่างประเทศ เช่น การเพิ่มประสิทธิภาพการใช้พลังงาน การลดการปล่อยก๊าซเรือนกระจก การจัดการขยะฝังกลบ และการเพิ่มชั่วโมงการฝึกอบรมของพนักงาน

วงเงินกว่า **7,548** ล้านบาท



การสนับสนุนธุรกิจที่เป็นมิตรกับสิ่งแวดล้อม เช่น การกำจัดน้ำเสีย การบำบัดและการกำจัดของเสียโดยวิธีชีวภาพ การนำของใช้แล้วและนำเศษวัสดุมาผลิตเป็นวัตถุดิบใหม่

วงเงินกว่า **74** ล้านบาท



Sustainability-linked loan

วงเงินกว่า **2,480** ล้านบาท



กองทุนเพื่อความยั่งยืน **9** กองทุน
มูลค่าทรัพย์สินสุทธิ

14,732.15 ล้านบาท



การสนับสนุนสินเชื่อเพื่อการปรับตัว

วงเงินกว่า **3,108** ล้านบาท



จัดจำหน่ายตราสารหนี้ด้านความยั่งยืนหรือ ESG

มูลค่า **28,366** ล้านบาท

ร้อยละ **76** ของมูลค่าตราสารหนี้ด้าน ESG

ทั้งหมดที่จัดออกในตลาดทุนไทย



นำเสนอผลิตภัณฑ์ทางการเงินเพื่อสนับสนุนการเปลี่ยนผ่าน อย่างเป็นธรรม และทันเวลา



สินเชื่อบุคคล



• สินเชื่อบัวหลวงพูนผลกรีน

การปรับปรุงที่อยู่อาศัย โดยใช้เทคโนโลยีพลังงานทดแทน หรือเพิ่มประสิทธิภาพพลังงาน เช่น การติดตั้ง Solar Roof และ EV Charger รวมถึงการปรับปรุงที่อยู่อาศัยให้เหมาะสำหรับผู้พิการและผู้สูงอายุ



• สินเชื่อบ้านบัวหลวงกรีน

การซื้อที่อยู่อาศัยที่ติดตั้ง Solar Roof ในโครงการอสังหาริมทรัพย์ที่เป็นพันธมิตรกับธนาคาร



สินเชื่อบัวหลวงพูนผลกรีน

วงเงินสินเชื่อ **12** ล้านบาท

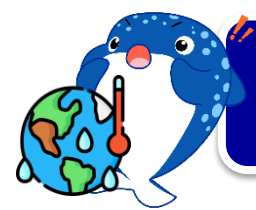


สินเชื่อบ้านบัวหลวงกรีน

วงเงินสินเชื่อ **69** ล้านบาท



(ข้อมูลตั้งแต่เริ่มโครงการ)



การมีส่วนร่วมกับภาคส่วนต่าง ๆ ในการขับเคลื่อนสู่เศรษฐกิจสังคมคาร์บอนต่ำ

- ธนาคารแห่งประเทศไทย (Taxonomy, ฐานข้อมูลก๊าซเรือนกระจก)
- สมาคมธนาคารไทย (Core team กลุ่มงาน Sustainability)
- คณะกรรมการร่วมภาคเอกชน 3 สถาบัน (ด้านพลังงาน, ด้านความยั่งยืน)
- คณะกรรมการพลังงานหอการค้าไทย
- Thailand Supply Chain Network (TSCN)
- Green Investment Principles (GIP)



ธนาคารแห่งประเทศไทย



สมาคมธนาคารไทย
THE THAI BANKERS' ASSOCIATION



คณะกรรมการร่วมภาคเอกชน 3 สถาบัน



คณะกรรมการพลังงาน
หอการค้าไทย
Committee on Energy,
Thai Chamber of Commerce

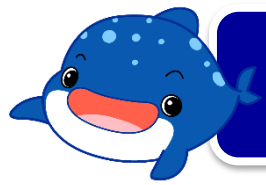


Thailand
Supply Chain
Network

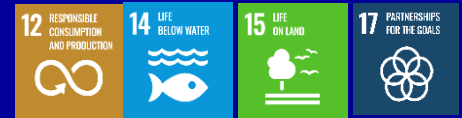


Green
Investment
Principles





3. ความเป็นหุ้นส่วนพัฒนาสิ่งแวดล้อม



ผลกระทบ

- ความรุนแรงของปัญหาด้านสิ่งแวดล้อม
- การสนับสนุนด้านสิ่งแวดล้อมกับภาพจำของธนาคาร



โอกาส

- สร้างความแตกต่างให้กับธนาคาร
- การสร้างความสัมพันธ์ที่ดีกับชุมชน
- ดึงดูดลูกค้าและพนักงานที่เป็นคนรุ่นใหม่

กลยุทธ์

1. เปลี่ยนกิจกรรม CSR ให้เป็น โครงการพัฒนาที่วัดผลกระทบได้
2. ดำเนินโครงการระยะยาว
3. เน้นการมีส่วนร่วมกับผู้มีส่วนได้เสียในท้องถิ่น
4. เน้นบทบาทของการเป็น Facilitator
5. สร้างการเปลี่ยนแปลงทั้งภายในและภายนอกองค์กร





การขับเคลื่อนให้เกิดการใช้ทรัพยากรอย่างคุ้มค่า
และการจัดการขยะอย่างมีประสิทธิภาพ
พร้อมมุ่งสู่เป้าหมาย Zero Waste to Landfill
@ BBL Rama 3 by 2025



การสร้างความรู้ความตระหนักรู้ในการอนุรักษ์พลังงานผ่าน
หลักสูตรออนไลน์ การรณรงค์ให้พนักงานอนุรักษ์พลังงาน
และการเปลี่ยนรถยนต์ประจำสาขาเป็นรถยนต์ Hybrid



Bualuang Green Team

การสร้างผู้นำเพื่อขับเคลื่อนงานด้านสิ่งแวดล้อม



100 คน

**บัวหลวง
รักษ์ทำใจ**

การจัดการขยะทะเลผ่านการมีส่วนร่วมของทุกภาค

- ส่วนในบริเวณปากแม่น้ำท่าจีน โดยมี ต.โคกขาม อ.เมืองสมุทรสาคร จ.สมุทรสาคร เป็นพื้นที่นำร่อง

รักษ์ป่าถ้าเสือ



- การสนับสนุนการอนุรักษ์ฟื้นฟูและการบริหารจัดการป่าชุมชนบ้านถ้าเสือ อ.แก่งกระจาน จ.เพชรบุรี พร้อมระบบบริหารจัดการน้ำเพื่อป่าชุมชน และการขึ้นทะเบียนโครงการลดก๊าซเรือนกระจกภาคสมัครใจ (T-VER)



โครงการ Bualuang Save the Earth: รักษ์ทำเงิน



บัวหลวง
รักษ์ทำเงิน

พันธมิตร



x4

หน่วยงานภาครัฐ



x4

หน่วยงานท้องถิ่น



x2

สมาคม



x3

บริษัทเอกชน



x2

โรงเรียน



x1

วัด



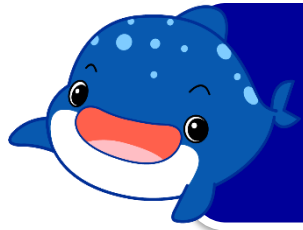
สามารถดักเก็บขยะในคลองได้มากกว่า

14.5 ตัน

* ระยะเวลา 6 เดือน



SCAN ME



โครงการ Bualuang Save the Earth: 3R+ และการพิชิตเป้าหมาย “Zero Waste to Landfill @ BBL Rama3 by 2025”



3R+



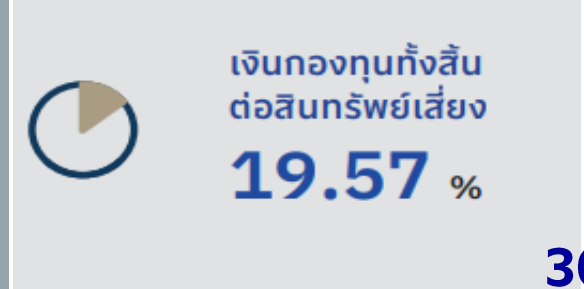
ขอบคุณ

Appendix



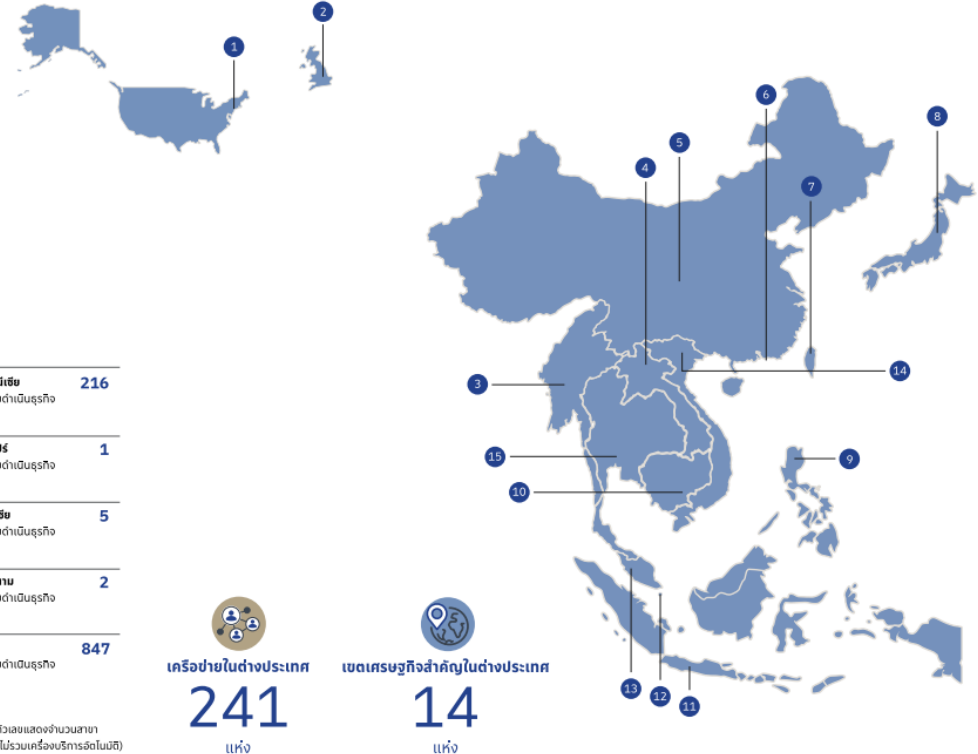
สรุปข้อมูลการประกอบธุรกิจ

ธนาคารกรุงเทพ จำกัด (มหาชน) ก่อตั้งในวันที่ 1 ธันวาคม 2487 เป็น 1 ใน 16 บริษัทจดทะเบียนในกลุ่มแรกที่เข้าจดทะเบียนในตลาดหลักทรัพย์แห่งประเทศไทยในปี 2518 ปัจจุบันเป็นธนาคารพาณิชย์ที่มีขนาดสินทรัพย์รวมใหญ่ที่สุดในประเทศไทยและธนาคารชั้นนำของภูมิภาคเอเชียตะวันออกเฉียงใต้ ธนาคารมีเครือข่ายสาขา ครอบคลุมทั่วทุกจังหวัดในประเทศไทย และมีเครือข่ายการให้บริการในต่างประเทศครอบคลุม 14 เขตเศรษฐกิจสำคัญทั่วโลก ได้แก่ กัมพูชา จีน ฮองกง อินโดนีเซีย ญี่ปุ่น ลาว มาเลเซีย เมียนมา ฟิลิปปินส์ สิงคโปร์ ไต้หวัน สหราชอาณาจักร สหรัฐอเมริกา และเวียดนาม รวมทั้งมีบริษัทย่อยในต่างประเทศ ประกอบด้วย บางกอก แบงก์ เบอร์ฮาด ธนาคารกรุงเทพ (ประเทศจีน) จำกัด และธนาคารพีที เพอร์มาตา ทีบีเค



เครือข่ายสาขา

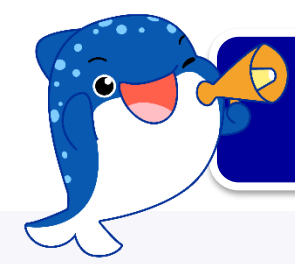
1	สหรัฐอเมริกา 0 ที่เริ่มต้นธุรกิจ 2527	1	11	เวียดนาม 0 ที่เริ่มต้นธุรกิจ 2511	216
2	สหราชอาณาจักร 0 ที่เริ่มต้นธุรกิจ 2500	1	12	สิงคโปร์ 0 ที่เริ่มต้นธุรกิจ 2500	1
3	เมียนมา 0 ที่เริ่มต้นธุรกิจ 2538	1	13	มาเลเซีย 0 ที่เริ่มต้นธุรกิจ 2502	5
4	สปป.ลาว 0 ที่เริ่มต้นธุรกิจ 2536	1	14	เวียดนาม 0 ที่เริ่มต้นธุรกิจ 2535	2
5	จีน 0 ที่เริ่มต้นธุรกิจ 2529	5	15	ไทย 0 ที่เริ่มต้นธุรกิจ 2487	847
6	ฮ่องกง 0 ที่เริ่มต้นธุรกิจ 2497	1	หมายเหตุ : ตัวเลขแสดงจำนวนสาขา (ไม่รวมเครื่องบริการอัตโนมัติ)		
7	ไต้หวัน 0 ที่เริ่มต้นธุรกิจ 2508	3			
8	ญี่ปุ่น 0 ที่เริ่มต้นธุรกิจ 2498	2			
9	ฟิลิปปินส์ 0 ที่เริ่มต้นธุรกิจ 2538	1			
10	กัมพูชา 0 ที่เริ่มต้นธุรกิจ 2535	1			





ผลิตภัณฑ์และบริการ

ลูกค้าธุรกิจ	ลูกค้าบุคคล
<ul style="list-style-type: none"> • ผลิตภัณฑ์บัญชีเงินฝากเพื่อธุรกิจ • ผลิตภัณฑ์บัตรเครดิตเพื่อธุรกิจ • ผลิตภัณฑ์สินเชื่อเพื่อธุรกิจ • บริการสำหรับร้านค้ารับบัตร • บริการรับชำระเงิน • บริการเรียกเก็บเงิน • บริการบริหารสภาพคล่อง • บริการทางการเงินสำหรับการค้าระหว่างประเทศ • บริการเพื่อป้องกันความเสี่ยงทางการเงินของธุรกิจ • บริการด้านหลักทรัพย์ • บริการวานิชธนกิจ • บริการธนาคารดิจิทัล ได้แก่ บริการธนาคารทางอินเทอร์เน็ต (บิซ ไอแบงก์กิ้ง และคอร์ปอเรท ไอแคช) บริการธุรกรรมการค้าระหว่างประเทศทางอินเทอร์เน็ต (บัวหลวง ไอเทรด) บริการชำระค่าสินค้าเพื่อผู้แทนจำหน่าย (บัวหลวง ไอชัพพลาย) บริการออกหนังสือค้ำประกันด้วยระบบอิเล็กทรอนิกส์ (บัวหลวงอี-การ์รันตี) บริการออนไลน์สำหรับกลุ่มลูกค้าบริษัทหลักทรัพย์จัดการกองทุน บริษัทหลักทรัพย์ สถาบันการเงินทั้งในประเทศและต่างประเทศ (บัวหลวง ไอคัสโตดี) และบริการออนไลน์สำหรับกลุ่มลูกค้าสมาชิกกองทุนสำรองเลี้ยงชีพ และคณะกรรมการกองทุนสำรองเลี้ยงชีพ (บัวหลวง ไอฟันด์) • ศูนย์บริการลูกค้าธุรกิจ 	<ul style="list-style-type: none"> • ผลิตภัณฑ์เพื่อการออม ได้แก่ บัญชีเงินฝากสะสมทรัพย์และกระแสรายวัน บัญชีเงินฝากประจำ และบัญชีเงินฝาก e-Savings • ผลิตภัณฑ์เพื่อการลงทุน ได้แก่ กองทุนรวม พันธบัตรและหุ้นกู้ • ผลิตภัณฑ์บัตรเครดิตและบัตรเดบิตส่วนบุคคล • ผลิตภัณฑ์เพื่อความมั่นคง ได้แก่ ประกันชีวิต ประกันวินาศภัย สินเชื่อส่วนบุคคล และสินเชื่อเพื่อชำระค่าบ้านนาถ • ผลิตภัณฑ์เกี่ยวกับบ้านและที่อยู่อาศัย ได้แก่ สินเชื่อบ้าน สินเชื่ออเนกประสงค์ที่ใช้ที่อยู่อาศัยเป็นหลักประกัน และทรัพย์สินพร้อมขาย • บริการธนาคารดิจิทัล ได้แก่ บริการธนาคารทางโทรศัพท์มือถือ (โมบายแบงก์กิ้งธนาคารกรุงเทพ) บริการธนาคารทางอินเทอร์เน็ต (บัวหลวง ไอแบงก์กิ้ง) และบริการชำระเงินด้วย QR Code • บริการธนาคารทางโทรศัพท์ (บัวหลวงโฟน) • บริการธนาคารผ่านเครื่องอัตโนมัติ • บริการแลกเปลี่ยนเงินตราต่างประเทศและตราสารต่างประเทศ



แนวทางการดำเนินธุรกิจอย่างยั่งยืน

ในปัจจุบันสถานการณ์ด้านเศรษฐกิจ สังคม และสิ่งแวดล้อมมีความไม่แน่นอนและสามารถเปลี่ยนแปลงได้อย่างรวดเร็วจนเป็นทั้งโอกาสและความท้าทายของธุรกิจ ธุรกิจที่สามารถปรับตัวและรับมือได้อย่างเหมาะสมและทันต่อความต้องการได้เปรียบทางการแข่งขันเหนือคู่แข่ง นอกจากนี้ ธุรกิจที่ดำเนินงานโดยคำนึงถึงปัจจัยด้านสิ่งแวดล้อม สังคม และธรรมาภิบาล (ESG) จะมีมุมมองที่กว้างขวาง มองเห็นโอกาสและความเสี่ยงได้อย่างครอบคลุม ทำให้สามารถวางกลยุทธ์และมาตรการต่าง ๆ เพื่อขยายโอกาสทางธุรกิจและลดความเสี่ยงด้าน ESG ได้อย่างเหมาะสม

ธนาคารตระหนักดีถึงความคาดหวังที่ผู้มีส่วนได้เสียทุกกลุ่มมีต่อการดำเนินงานด้านความยั่งยืนหรือด้าน ESG ของธนาคาร รวมถึงตระหนักถึงทิศทางนโยบายของหน่วยงานกำกับดูแลที่ต้องการผลักดันให้ธุรกิจมีความรับผิดชอบต่อสังคมและสิ่งแวดล้อมอย่างเป็นรูปธรรมมากขึ้น โดยเฉพาะการมีส่วนร่วมขับเคลื่อนประเทศไปสู่เป้าหมายความเป็นกลางทางคาร์บอน (Carbon Neutrality) ในปี 2593 และคาร์บอนสุทธิเป็นศูนย์ (Net Zero) ในปี 2608 ธนาคารจึงกำหนดนโยบายด้านความยั่งยืนและวางกรอบการดำเนินงานอย่างเป็นระบบ รวมถึงกำหนดกลยุทธ์ด้านความยั่งยืนที่สอดคล้องกับบริบททางธุรกิจของธนาคารและความสนใจของผู้มีส่วนได้เสีย ธนาคารได้นำประเด็นสำคัญด้านความยั่งยืนที่ได้จากการประเมินแบบ 2 มิติ (Double Materiality) ซึ่งเปิดโอกาสให้ผู้มีส่วนได้เสียทุกกลุ่มเข้ามามีส่วนร่วม มาเป็นจุดตั้งต้นในการวางกลยุทธ์ พร้อมทั้งได้ระบุความมุ่งมั่น ตัวชี้วัด และเป้าหมายระยะสั้นและระยะยาวของแต่ละประเด็นสำคัญด้านความยั่งยืน เพื่อแสดงถึงความมุ่งมั่นตั้งใจดำเนินงานด้านความยั่งยืนของธนาคาร ซึ่งนโยบายและกลยุทธ์ดังกล่าวได้รับความเห็นชอบจากผู้บริหารระดับสูงและได้รับการอนุมัติจากคณะกรรมการธนาคาร

นโยบายด้านความยั่งยืน



ธนาคารได้กำหนดนโยบายด้านความยั่งยืนอันประกอบด้วยการทำงาน 4 แนวทาง ดังนี้

1. การบริหารจัดการความเสี่ยงอย่างรอบคอบและรอบด้าน ครอบคลุม ประเด็นที่มีนัยสำคัญทั้งในระยะสั้นและระยะยาว พร้อมติดตาม สถานการณ์และประเมินโอกาสทางธุรกิจที่เกิดขึ้นจากการ เปลี่ยนแปลงทางเศรษฐกิจ สังคม และสิ่งแวดล้อม
2. การบริหารจัดการทรัพยากรบุคคล การปฏิบัติต่อพนักงานอย่างเป็น ธรรม การดูแลความปลอดภัยและอาชีวอนามัยรวมถึงความเป็นอยู่ ที่ดีของพนักงาน และการพัฒนาทักษะความรู้ของพนักงาน
3. การกำกับดูแลกิจการที่ดี
4. การสร้างสรรค์คุณค่าที่ยั่งยืนต่อสังคมและสิ่งแวดล้อม การส่งเสริม ความรู้ทางการเงินและการเข้าถึงบริการทางการเงิน การมีส่วนร่วม ในกิจกรรมเพื่อสังคม และการส่งเสริมคุณค่าให้ดำเนินธุรกิจอย่างยั่งยืน

ธนาคารให้ความสำคัญกับการกำกับดูแลการดำเนินงานด้านความยั่งยืน การสื่อสารและการสร้างการมีส่วนร่วมกับผู้มีส่วนได้เสีย และการเสริมสร้าง ศักยภาพของคณะกรรมการ ผู้บริหาร และพนักงานทุกระดับ เพื่อให้เกิด การนำนโยบายไปสู่การปฏิบัติอย่างมีประสิทธิภาพ



ติดตามข้อมูลการดำเนินงานด้านความยั่งยืนของธนาคารได้ที่

