



*มั่นคงด้วยคนที่มุ่งมั่น
กลั่นพลังสร้างสรรค์คุณค่า*

SET 2017
Sustainability Awards
Thailand Sustainable Investment List

September 21, 2017

ทีมผู้นำเสนอ



Mr. Atikom Terbsiri

Chief Executive Officer and President



Mr. Pongpun Amornvivat

**Executive Vice President –
Strategy**



Mr. Viroj Meenaphant

**Asst. Executive Vice President –
Corporate Governance**



Mr. Santi Wasanasiri

**Vice President –
Innovation and Sustainability**

MEMBER OF

**Dow Jones
Sustainability Indices**

In Collaboration with RobecoSAM 

**5th Consecutive Year as the Member
of DJSI Emerging Markets**

4th Consecutive Year of leading positions:

Energy Industry Group Leader

**Oil & Gas Refining & Marketing
industry Leader**



**ROBECOSAM
Sustainability Award
Gold Class 2017**



FTSE4Good

FTSE Russell confirms that **Thai Oil Public Company Limited** has been independently assessed according to the FTSE4Good criteria, and has satisfied the requirements to become a constituent of the FTSE4Good Index.

ประเด็นนำเสนอ

1

กลยุทธ์ด้านความยั่งยืนและ
โครงสร้างการจัดการความยั่งยืน

2

วัฒนธรรมด้านบรรษัทภิบาลและ
ความยั่งยืน

3

ความรับผิดชอบต่อสังคมและ
ความยั่งยืนขององค์กร

4

การบริหารจัดการเพื่อสร้าง
ความยั่งยืนขององค์กร

ประเด็นนำเสนอ

1

กลยุทธ์ด้านความยั่งยืนและ
โครงสร้างการจัดการความยั่งยืน

2

วัฒนธรรมด้านบรรษัทภิบาลและ
ความยั่งยืน

3

ความรับผิดชอบต่อสังคมและ
ความยั่งยืนขององค์กร

4

การบริหารจัดการเพื่อสร้าง
ความยั่งยืนขององค์กร

วิสัยทัศน์ พันธกิจ ค่านิยมองค์กร



Vision

“A leading fully integrated refining and petrochemical company in Asia Pacific”

Mission

- To be in top quartile on performance and return on investment
- To create a high-performance organization that promotes teamwork, innovation and trust for sustainability
- To emphasize good Corporate Governance and commit to Corporate Social Responsibility

‘Trusted and Sustainable’
Company

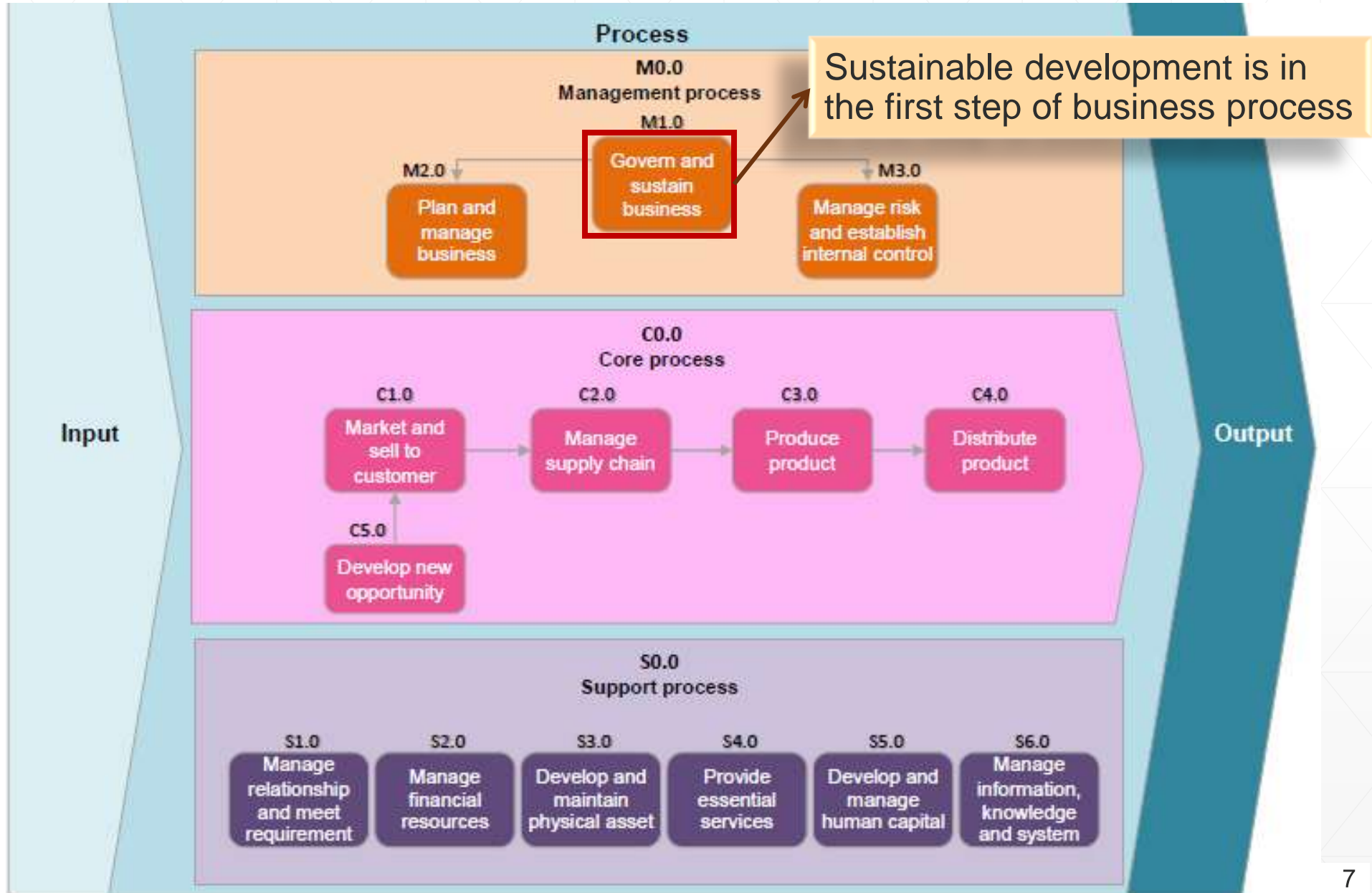
ธรรมาภิบาล



Value



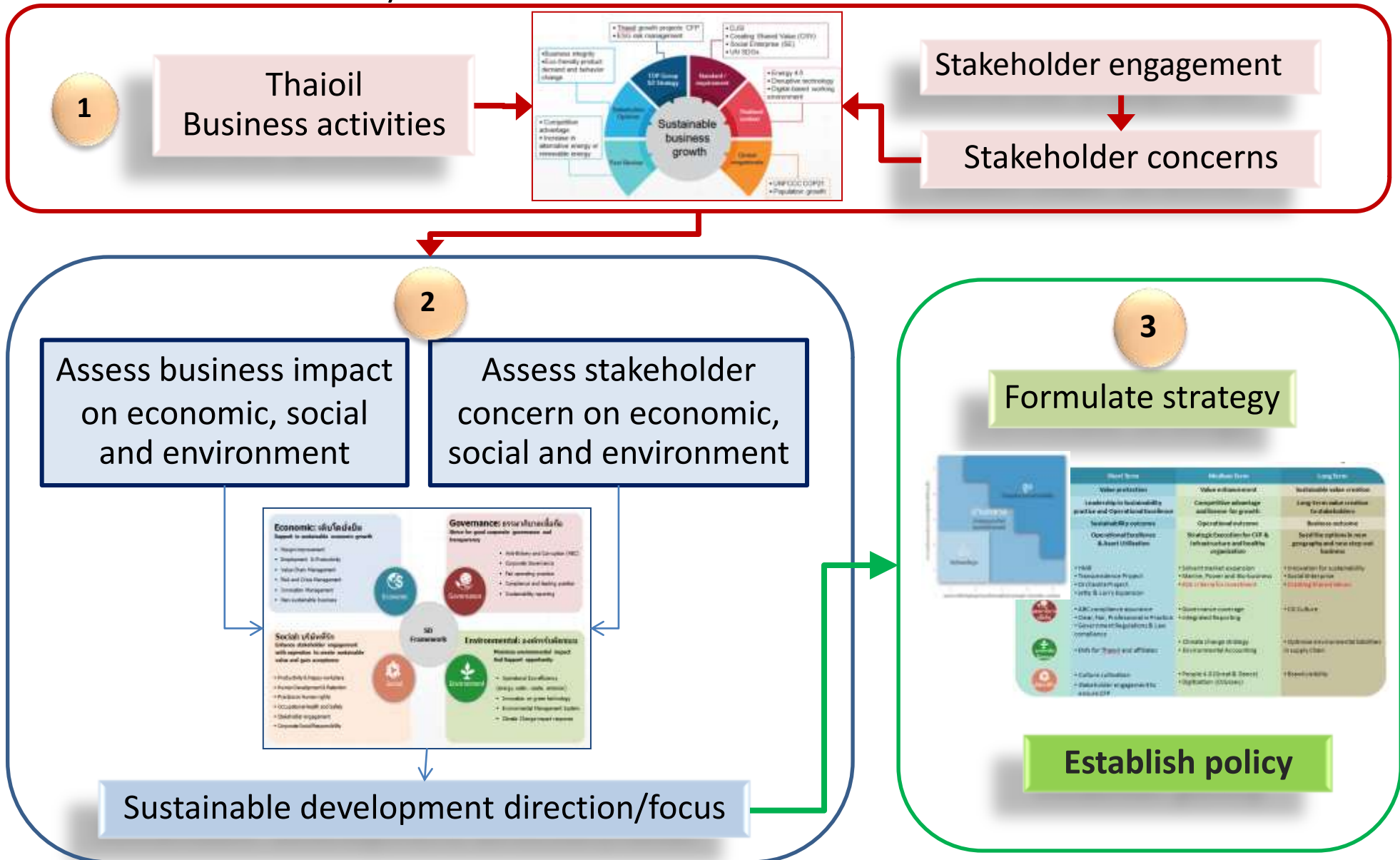
กระบวนการทางธุรกิจ TBAM (Thai Oil Business Administration Model)



ความยั่งยืนในกระบวนการทางธุรกิจ



M1.1 Define Sustainability



กรอบการดำเนินงานเพื่อความยั่งยืนของไทยออยล์



Economic: เติบโตยั่งยืน

Support in sustainable economic growth

- Margin improvement
- Employment & Productivity
- Value Chain Management
- Risk and Crisis Management
- Innovation Management
- New sustainable business



Governance: ธรรมาภิบาลเชื่อถือ

Strive for good corporate governance and transparency

- Anti-Bribery and Corruption (ABC)
- Corporate Governance
- Fair operating practice
- Compliance and leading position
- Sustainability reporting



Social: บริษัทที่รัก

Enhance stakeholder engagement with aspiration to create sustainable value and gain acceptance

- Productivity & Happy workplace
- Human Development & Retention
- Practice on Human rights
- Occupational Health and Safety
- Stakeholder engagement
- Corporate Social Responsibility



**SD
Framework**

Environmental: องค์กรรับผิดชอบต่อ

**Minimize environmental impact
And Support opportunity**

- Operational Eco-efficiency (energy, water, waste, emission)
- Innovation on green technology
- Environmental Management System
- Climate Change impact response



ตัวชี้วัดความยั่งยืนระดับองค์กร

MEMBER OF
**Dow Jones
Sustainability Indices**
In Collaboration with RobecoSAM

มุมมองด้าน
ความยั่งยืน

มุมมองด้าน
ผู้มีส่วนได้
ส่วนเสีย



ความพึงพอใจของลูกค้า
ความพึงพอใจของชุมชน
ความผูกพันของพนักงาน

มุมมองด้าน
กระบวนการภายใน
(Key STS project
progress)

มุมมองด้าน
การเรียนรู้
และพัฒนา



Effective risk and
opportunity management



อัตราการเกิดอุบัติเหตุ



ดัชนีชี้วัดประสิทธิภาพการใช้พลังงาน



EIA approve as effective environmental
and social management



ดัชนีชี้วัดด้านสุขภาพองค์กร

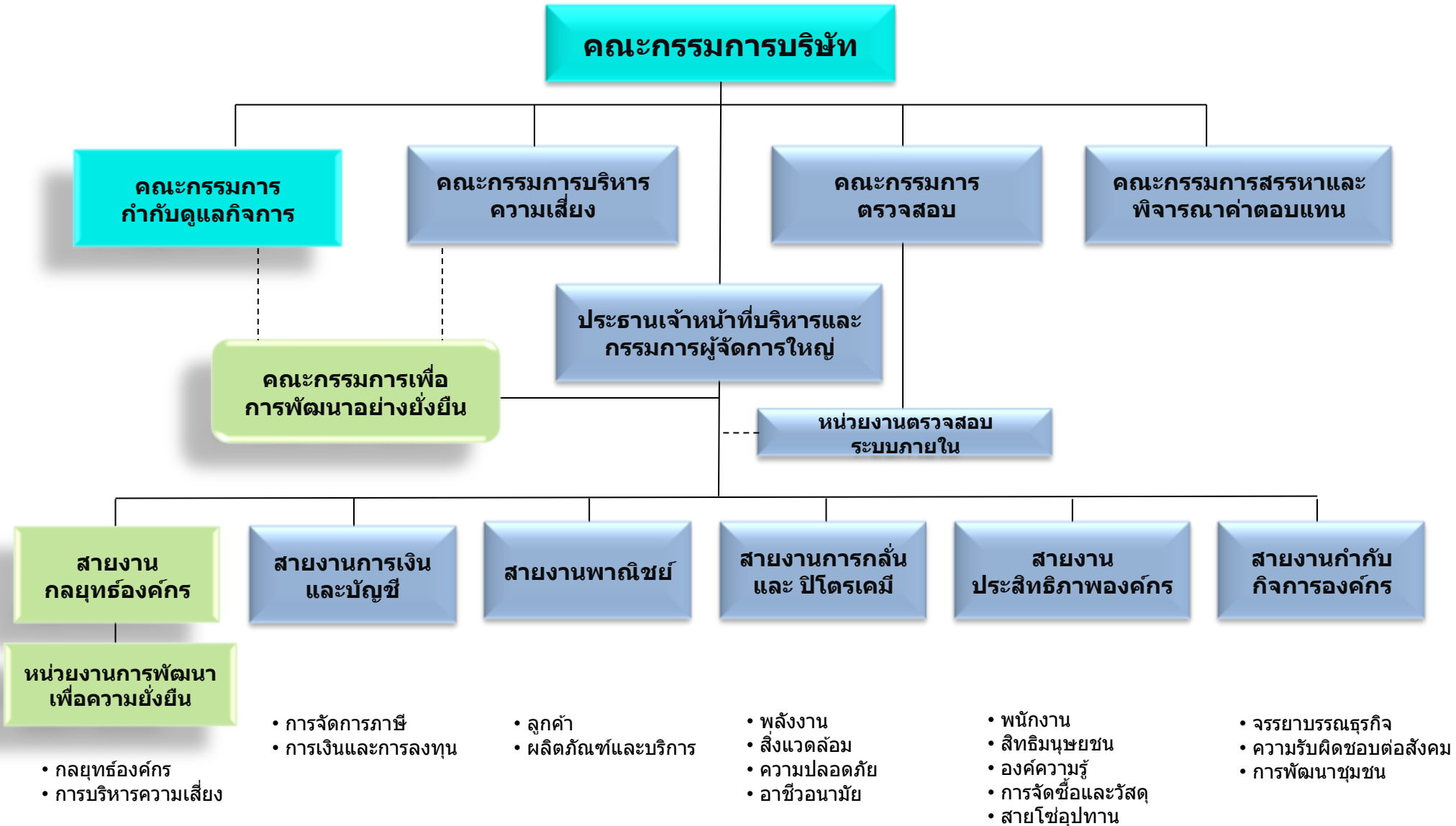


ดัชนีชี้วัดประสิทธิภาพด้านบุคลากร

การขับเคลื่อนความยั่งยืน

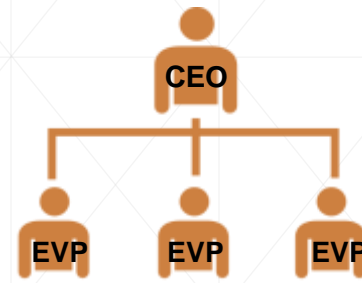


การบริหารความยั่งยืนของกลุ่มไทยออยล์

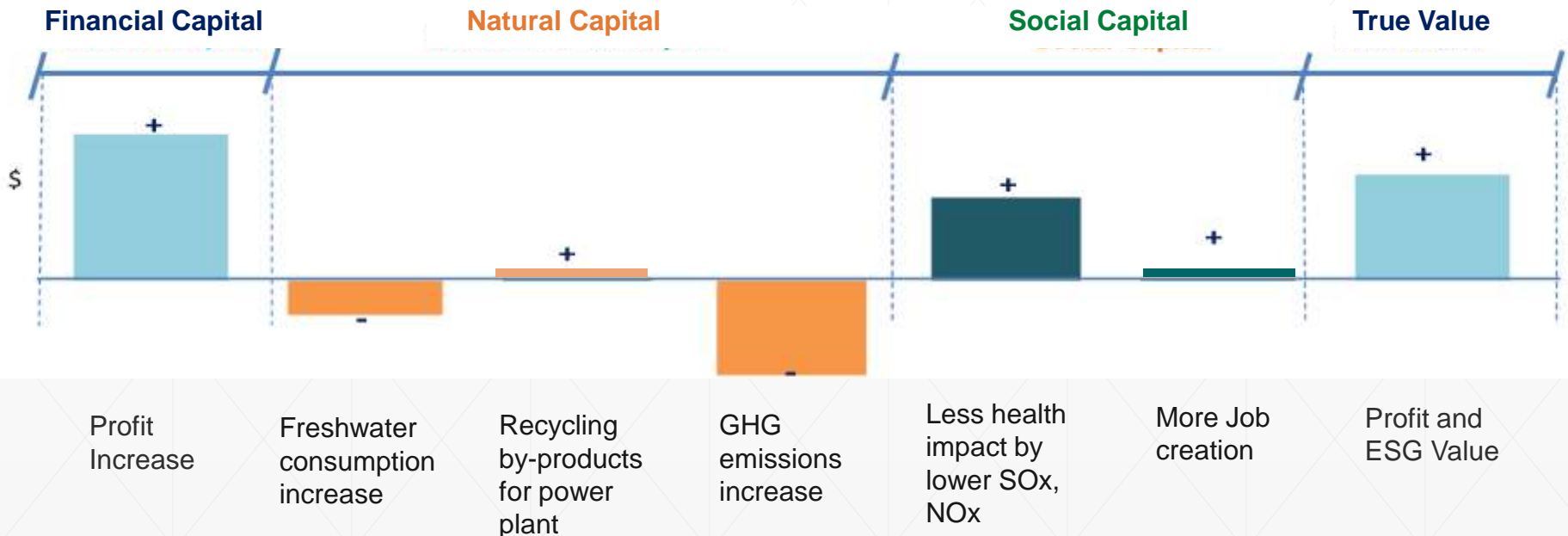


คณะกรรมการเพื่อการพัฒนาอย่างยั่งยืน

แต่งตั้งเดือนมิถุนายน 2559 จัดประชุมทุกไตรมาส



• บทบาทและหน้าที่



ประเด็นนำเสนอ

1

กลยุทธ์ด้านความยั่งยืนและโครงสร้าง
การจัดการความยั่งยืน

2

วัฒนธรรมด้านบรรษัทภิบาลและ
ความยั่งยืน

3

ความรับผิดชอบต่อสังคมและ
ความยั่งยืนขององค์กร

4

การบริหารจัดการเพื่อสร้างความ
ยั่งยืนขององค์กร

การขับเคลื่อนและถ่ายทอดวัฒนธรรม ด้านบรรษัทภิบาลและความยั่งยืน



1. Tone from the Top

คณะกรรมการบริษัทฯ
และผู้บริหารมุ่งเน้นการ
ยึดมั่นด้านบรรษัทภิบาล
และความยั่งยืน

2. Effective Structure and Process

กำหนดโครงสร้าง
องค์กรและกระบวนการ
เพื่อสนับสนุนการ
ขับเคลื่อน CG/SD โดย
มีผู้รับผิดชอบที่ชัดเจน

3. Steering

กำหนดกลยุทธ์และ
แนวทางเพื่อขับเคลื่อน

- เป็นแบบอย่าง
- สื่อสาร
- กิจกรรมส่งเสริม

4. Benchmarking

เปรียบเทียบวัดผลทั้ง
ภายในและหน่วยงาน
ภายนอกที่ได้รับความ
เชื่อถือ

1. Tone from the Top



CG และ SD เป็นส่วนหนึ่งของพันธกิจและค่านิยมองค์กร

พันธกิจ

01

เป็นส่วนหนึ่งของกิจกรรมด้านผลการดำเนินงานและผลตอบแทนการลงทุน

02

ก้าวสู่องค์กรแห่งความเป็นเลิศ ส่งเสริมการทำงานเป็นทีม มุ่งสร้างสรรค์สิ่งใหม่บนพื้นฐานแห่งความเชื่อมั่นระหว่างกันเพื่อการเติบโตที่ยั่งยืน

● Social Responsibility
ความรับผิดชอบต่อสังคม

03

มุ่งเน้นหลักการกำกับดูแลกิจการที่ดีและยึดมั่นในความรับผิดชอบต่อสังคม

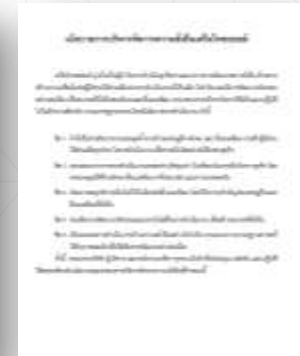
● Integrity
ความซื่อสัตย์และยึดมั่นในความถูกต้องอันเป็นธรรม

นโยบายต่างๆ

CG Policy

Anti Corruption Policy

Thaioil Group Sustainability Management Policy



ค่านิยม

● Ownership and Commitment
อึดใจรัก มุ่งมั่น และตั้งใจขององค์กร

● Professionalism
ทำงานอย่างมืออาชีพ



● Teamwork and Collaboration
ความร่วมมือกันทำงานเป็นทีม

● Initiative
ความริเริ่มสร้างสรรค์

● Excellence Striving
การมุ่งมั่นสู่ความเป็นเลิศ

● Vision Focus
การมุ่งเน้นวิสัยทัศน์

Corporate KPI

CG และ SD เป็นหนึ่งในดัชนีวัดผลการดำเนินงานระดับองค์กร

1. Sustainability
1.3 DJSI Achievement, Member
2. Stakeholders
2.1 Stakeholder Engagement
- Customer Engagement: overall, %
- Community Engagement, Level (3 rd Party & Project Survey)



2. Effective Structure and Process



รายงานผลการปฏิบัติงาน
ของ CG Committee

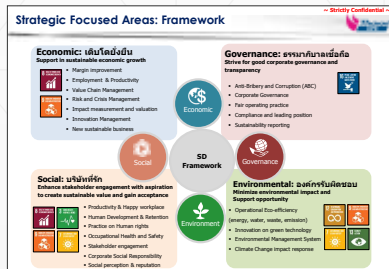
รายงานผลการผล
การดำเนินงาน
ด้าน CG/SD/CSR



• การบริหารจัดการความยั่งยืน

• การส่งเสริมค่านิยมองค์กร

• การกำกับดูแลกิจการ
• จรรยาบรรณธุรกิจ
• การต่อต้านคอร์รัปชัน
• ช่องทางการร้องเรียน



- ประชุมกรรมการอิสระ
- ประชุมกรรมการที่ไม่เป็นผู้บริหารโดยไม่มีฝ่ายจัดการ



Whistleblower Channel
ช่องทางการร้องเรียนและ
มาตรการคุ้มครองที่เพียงพอ
และเหมาะสม

คณะกรรมการบริษัทฯ อนุมัติกลยุทธ์การดำเนินงานด้าน 'ความยั่งยืน'

3. Steering: Role model and Communication



คณะกรรมการบริษัทฯ และผู้บริหารให้ความสำคัญในเรื่อง CG และ SD



พิจารณาและติดตาม
การดำเนินงาน
โดยคำนึงถึงความ
โปร่งใสตรวจสอบได้



ร่วมประชาสัมพันธ์คู่มือ CG



เน้นย้ำหลัก CG ทุกครั้ง
ก่อนเริ่มประชุม



ผู้บริหารสื่อสารเรื่อง CG

PTT Group CG Day

CEO Update (Town hall meeting)



แนวปฏิบัติว่าด้วยการให้ หรือรับของขวัญ หรือทรัพย์สิน หรือประโยชน์อื่นใด

วัตถุประสงค์: เพื่อไม่ให้เกิดผลกระทบต่อการตัดสินใจในการปฏิบัติงานหรือก่อให้เกิดความขัดแย้งทางผลประโยชน์

การให้	การรับ
<ul style="list-style-type: none"> สามารถให้ได้ โดยต้องไม่ขัดต่อกฎหมาย (ประเทศไทย ไม่เกิน 3,000 บาท) ควรให้เป็นแบบส่งมอบเอกสารด้วยบัญชีรายชื่อ ควรให้เป็นมาตรฐานเดียวกัน 	<ul style="list-style-type: none"> ✗ ไม่รับและไม่รับอ้อม ✗ • แร่งนโยบายให้บุคคลภายนอกทราบเสมอ • ของที่รับส่งมอบเอกสารพร้อมบัญชีรายชื่อ และต้องมีการบันทึกด้วยบัญชีรายชื่อ กรณีสงสัยให้แจ้ง: รายงานผู้บังคับบัญชา → ส่งต่อฝ่ายบริหาร

การแจ้งรับรอง

- ผู้ให้เพื่อความลับกับฝ่ายต่างๆ และส่งใบรายงานขออนุมัติและรายงานผลการปฏิบัติงาน CAP

รายละเอียดเพิ่มเติม: ขอนัดวันรับ (02/2562) และแจ้งผู้บังคับบัญชาทราบ สำหรับรายละเอียดเพิ่มเติม กรุณาติดต่อฝ่ายบริหาร โทร. 19 หรือ 60



3. Steering: Role model and Communication



CG Corner in AKANEE



CG Forum



Conflict of Interest Disclosure Report



หลักการงานจัดซื้อจัดจ้างกลุ่มไทยออยล์



Clear
โปร่งใสชัดเจน



Fair
เป็นธรรม



Professional
อย่างมืออาชีพ

CG e-learning



4. Benchmarking



Internal Survey

CG Survey in Staff Engagement Survey



External Benchmarking

SD Assessment



CG Assessment



ผลประเมินการกำกับดูแลกิจการ(CGR) อยู่ในระดับ "ดีเลิศ" ซึ่งเป็นระดับสูงสุด 8 ปีติดต่อกัน



ได้รับการรับรอง CAC ต่อเนื่อง 2 วาระ ตั้งแต่ 4 เมษายน 2557

รางวัล "คณะกรรมการแห่งปี-ดีเด่น" ประจำปี 2558



รางวัลชมเชยขององค์กรโปร่งใส จากสำนักงาน ป.ป.ช.

ประเด็นนำเสนอ

1

กลยุทธ์ด้านความยั่งยืนและโครงสร้าง
การจัดการความยั่งยืน

2

วัฒนธรรมด้านบรรษัทภิบาลและ
ความยั่งยืน

3

ความรับผิดชอบต่อสังคมและ
ความยั่งยืนขององค์กร

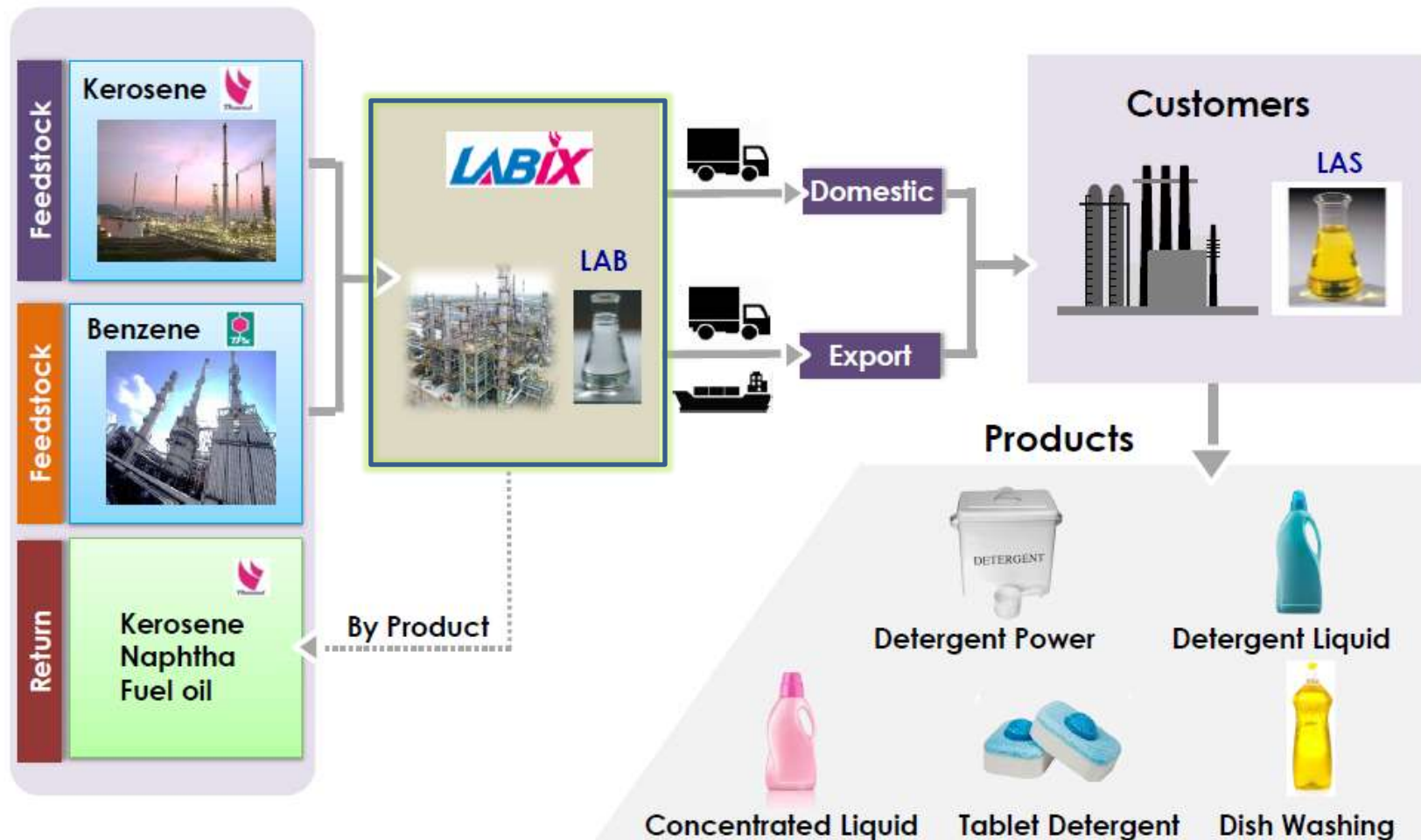
4

การบริหารจัดการเพื่อสร้างความ
ยั่งยืนขององค์กร

ผลิตภัณฑ์และบริการ



บริษัท ลาบิกซ์ จำกัด เป็นโรงงานผลิตสาร LAB แห่งเดียวในประเทศไทย เพื่อลดการนำเข้าจากต่างประเทศ
LAB (Linear Alkyl Benzene) สารตั้งต้นในการผลิตผงซักฟอก



ผลิตภัณฑ์และบริการ



โครงการขยายสถานีจ่ายน้ำมันทางรถยนต์



ปริมาณจ่ายน้ำมันต่อวัน
จาก 12 ล้านลิตร -> 17 ล้านลิตร

Stakeholders' value & Business outcome

✓ รองรับจำนวนรถที่เข้า
รับน้ำมันให้เพียงพอ
ต่อความต้องการของ
ลูกค้า

รายงานวิเคราะห์สถานการณ์น้ำมัน (Market Outlook Update)



- ส่งรายงานให้กับลูกค้าเป็นรายเดือนและรายไตรมาส
- แลกเปลี่ยนข้อคิดเห็นกับลูกค้าในการเข้ารับผลิตภัณฑ์

✓ เพิ่มประสิทธิภาพการ
จ่ายน้ำมันให้รวดเร็ว
กระชับ ฉับไว
ปลอดภัยตลอด 24
ชั่วโมง



Initiatives

ATTRACT

Recruitment Marketing

- Talent Camp



- Roadshow - VRT technology



DEVELOP

GREAT Leader Development Program



- Successor & Career Management
- Intensive Development Program

RETAIN

Employee Well-being

- Refining our future (new employee)



- Health Program

- Happy Retirement



Performance

Internal Promotion

Qualified Candidate per 1 position

Before
32

After
54

2015
17.8%

2016
19.3%

Replacement of managerial level

2015
89%

2016
95%

Employee Engagement

2015
81

2016
84

Business outcome

Employee Productivity

Net profit/head*

2014

7.51 MB

2015

8.78 MB

2016

9.21 MB

* Net profit excluding inventory gain/loss

Human Capital Index

2016

82.55

2015

82.75

2014

80.84

Organization Health Index

2016

79

2015

77

2014

77

Remarks: *the formula has been adjusted to Net profit excluding inventory gain/ loss (using represented 5 years average) to reduce impact from the fluctuation of oil price.

สิ่งแวดล้อม



แผนแม่บทด้านสิ่งแวดล้อม 2017-2021



แผนแม่บทด้านพลังงาน 5 ปี



การประเมินผลกระทบทางสิ่งแวดล้อมของโครงการศึกษาการขยาย



การประเมินวัฏจักรชีวิตผลิตภัณฑ์ (LCA), คาร์บอนฟุตพริ้นท์ผลิตภัณฑ์ (ต่อเนื่อง)

การพัฒนาระบบการตรวจสอบติดตามความสอดคล้องต่อข้อกำหนด

โครงการจัดทำคาร์บอนฟุตพริ้นท์องค์กร ร่วมกับ องค์กรบริหารจัดการก๊าซเรือนกระจก

โครงการบำบัดสารอินทรีย์ระเหยง่ายโดย bio filter/ แนวปฏิบัติที่ดีตามสากล (LDAR)

การบริหารจัดการน้ำใช้ตามแผนบริหารความต่อเนื่องของธุรกิจ

แผนแม่บทด้านการบริหารจัดการน้ำท่วม

Stakeholders' value & Business outcome

- ✓ รักษาคุณภาพการแบ่งสรรน้ำใช้โดยเพิ่มสัดส่วนการนำน้ำทะเลมาผลิตเป็นน้ำจืดทดแทนการใช้น้ำจากระบบชลประทานเพื่อการเกษตรและชุมชน
- ✓ ไม่มีการหยุดการผลิตอันเนื่องมาจากการขาดแคลนน้ำในกระบวนการผลิต
- ✓ การเพิ่มสัดส่วนการจำหน่ายผลิตภัณฑ์คาร์บอนต่ำ ได้แก่ แก๊สโซฮอล์และไบโอดีเซล
- ✓ ลดคาร์บอนไดออกไซด์เทียบเท่าลง 718,216 ตัน จากผลิตภัณฑ์คาร์บอนต่ำ
- ✓ สนับสนุนโอกาสของโครงการขยายในอนาคต

Performance

โครงการคาร์บอนฟุตพริ้นท์องค์กร



สารอินทรีย์ระเหยง่าย (VOCs)



Initiatives

โครงการอนุรักษ์พลังงานตามแผนแม่บท

- โครงการลดการสูญเสียน้ำมันดิบที่ท่าต้นทาง

- โครงการเพิ่มประสิทธิภาพของเตาเผา

- โครงการควบคุมการใช้ไอน้ำของหน่วยกำจัดซัลเฟอร์ในน้ำมันดีเซล



การลดการเกิดกากอุตสาหกรรมตามหลัก 3Rs

การฝังกลบกากอุตสาหกรรมให้เป็นศูนย์ภายในปี 2020



Stakeholders' value & Business outcome

- ✓ ลดค่าใช้จ่ายลง 195 ล้านบาทจากโครงการด้านพลังงาน
- ✓ ช่วยลดดัชนีการใช้พลังงาน EII ตาม Corporate KPI
- ✓ ลดการใช้พลังงานลงได้ 470,699 กิโลจูล เทียบได้กับการใช้ไฟฟ้าในบ้านเรือนครัวเรือน 70,000 ครัวเรือน (40% จากครัวเรือนทั้งหมด)
- ✓ ลดคาร์บอนไดออกไซด์เทียบเท่าลง 26,406 ตันจากโครงการอนุรักษ์พลังงาน
- ✓ ลดการใช้ทรัพยากร
- ✓ สนับสนุนโอกาสในโครงการขยายในอนาคต

Performance

ดัชนีประสิทธิภาพการใช้พลังงาน

ค่าดัชนีประสิทธิภาพการใช้พลังงาน (Energy Intensity Index: EII)



การลดการเกิดและการลดการฝังกลบกากอุตสาหกรรม <5%

ปริมาณของเสีย



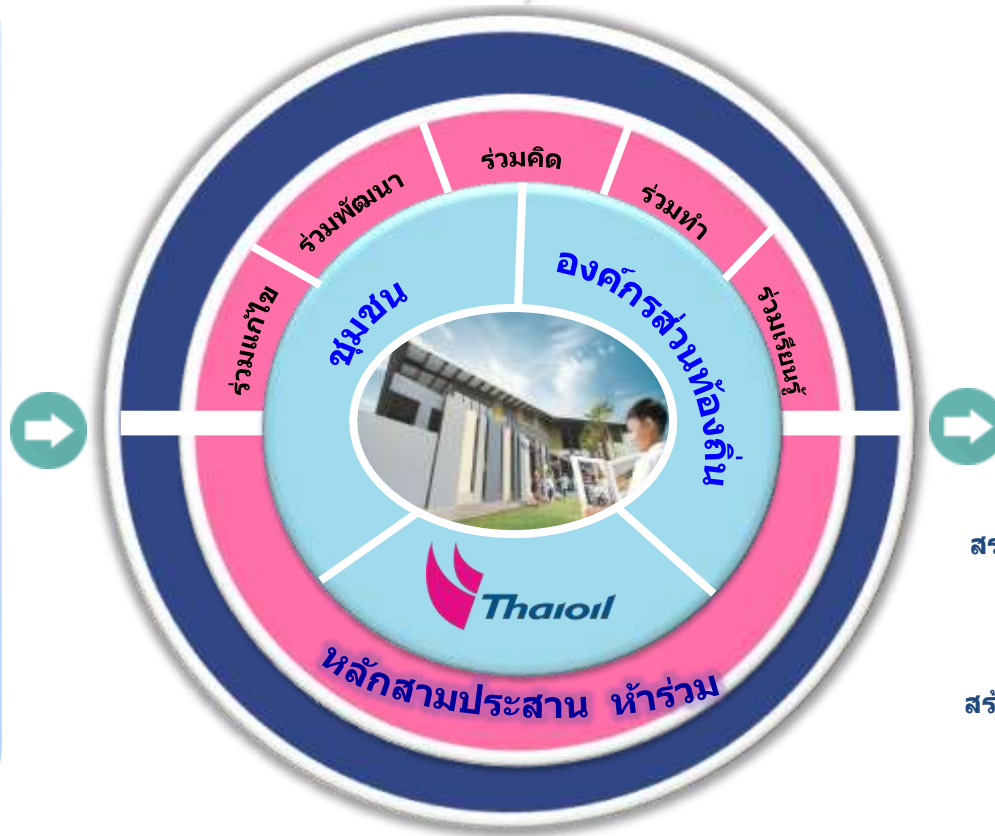
ชุมชนและสังคม



Community & Social Management



Vision : The trustworthy neighbor by the community
เป็นองค์กรซึ่งได้รับการไว้วางใจจากชุมชน



เชื่อมโยงกับธุรกิจอย่างมีนัยสำคัญ



พัฒนาตามหลักการ SDGs goal



สร้างจิตอาสา และส่วนร่วม stakeholders



สร้างเครือข่ายพันธมิตร CSR network



Key Achievements



Community & Social Management

โครงการผลิตก๊าซชีวภาพ เกษะหมากน้อย พังงา (2554 – 2560)  ≥140 ครัวเรือน



3,300 ตันคาร์บอนออกไซด์เทียบเท่า



ลดขยะ 300,000 ลิตร/ปี



ลดค่าใช้จ่ายการซื้อก๊าซหุงต้ม 200,000 บาท/ปี



โครงการโรงไฟฟ้าพลังน้ำชุมชน บ้านแม่โจ้ เชียงใหม่ (2555 – 2560)



110 ครัวเรือน



ป่าชุมชน 1,500 ไร่ + ฝาย 100 จุด

250,000 kWh per year average

ลด 56 ตันคาร์บอนออกไซด์เทียบเท่า

โครงการความร่วมมือในการเพาะเลี้ยงขยายพันธุ์ปะการังและฟื้นฟูแนวปะการัง หมู่เกาะสี่ซัง ชลบุรี เฟสที่ 1 (2555 – 2559)



อนุบาลปะการัง > 2,000 กิ่ง มีอัตราการรอดเฉลี่ย 80% แนวปะการังฟื้นฟูกว่า 50%



>500 คน ปลูกจิตสำนึกรักษ์ทะเล กิจกรรมรวพลคนสี่ซัง ชุมชนพิทักษ์ทะเลรุ่นจิ๋ว



เริ่มฟื้นฟู (3 – 5 cm)



ฟื้นฟู 1 ปี (10 – 20 cm)



ฟื้นฟู 2-3 ปี (30 – 50 cm)

โครงการก่อสร้างอาคารอุบัติเหตุ โรงพยาบาลแหลมฉบัง (2558 – 2560)

- สนับสนุนเงินก่อสร้าง 100 ล้านบาท
- รองรับผู้ป่วย OPD เฉลี่ย > 300,000 คน/ปี
- จำนวนเตียงรองรับผู้ป่วย IPD เพิ่มขึ้น 90 เตียง เป็น 166 เตียง
- มีห้องผ่าตัดพิเศษ 3 ห้อง จากไม่มี



เริ่มเปิดดำเนินการ กลางปี 2561



โครงการ CONNEXT ED



พัฒนาโรงเรียน 6 โรงเรียนต่อเนื่อง ปี 2561 เน้นการพัฒนาเทคโนโลยี และเพิ่มทักษะทางภาษาอังกฤษ

โครงการไฟ-ไหม้-ไหม้

วิศวกรไฟฟ้า
จิตอาสาไทยออยล์+คู่ค้า



ของเป็นของบ้านน้องจากกลุ่มไทยออยล์ ร่วมกิจกรรม

วิ่งเอา มันส์ เพื่อน้อง 

ทุกหยดเพื่อช่วยทวนด้วยการเดิน-วิ่ง คือส่วนหนึ่งที่จะสร้างรอยยิ้ม ให้แก่น้องๆ ๑๑ บ้านโค้งประจักษ์ ๑ เกาะจันทร์ จ.ชลบุรี

ทุก 8 กม./สปีดคัท จะถูกเปลี่ยนเป็น ถุงเท้า 2 คู่

ทุก 15 กม./สปีดคัท จะถูกเปลี่ยนเป็น รองเท้าแตะ 1 คู่

และทุก 23 กม./สปีดคัท จะถูกเปลี่ยนเป็น สบู่ละ 1 ขวด



ส่งเสริมสุขภาพ

ส่งต่อความสุขให้สังคม

พนักงานจิตอาสาไทยออยล์ > 100 คน

NEW

บริษัท สานพลัง วิสาหกิจเพื่อสังคม จำกัด

Social Enterprise : Nonprofit Earned Income

Community Relation Management

CSR management

Social Enterprise

SUSTAINABLE DEVELOPMENT GOALS

Social Enterprise
"กิจการที่มีจุดมุ่งหมายหลักในการแก้ไขปัญหาสังคมและสิ่งแวดล้อมโดยใช้กลไกการบริหารจัดการที่ดีของภาคธุรกิจเพื่อความยั่งยืนทางการเงินและนำผลกำไรไปลงทุนเพื่อขยายผลทางสังคม"

PTT group Investment



PTT GROUP SE COMPANY
บริษัท สานพลัง วิสาหกิจเพื่อสังคม จำกัด



SOCIAL ENTERPRISE

นิยาม วิสาหกิจเพื่อสังคม (พรฎ. ฉบับ 621)

บริษัท/หน่วยงาน
นิติบุคคลไทย

ประกอบกิจการขาย
สินค้า/ให้บริการ

ส่งเสริมการจ้างงาน
ในท้องถิ่น

OR

แก้ไขปัญหาและพัฒนา
ชุมชน สังคม สิ่งแวดล้อม

กำไร > 70% ใช้ขยาย
กิจการ หรือ ใช้เพื่อประโยชน์
ส่วนรวม

- ยกระดับการพัฒนางาน CSR ให้มีประสิทธิภาพและยั่งยืน
- ตอบสนองนโยบายภาครัฐ ตามยุทธศาสตร์สานพลังประชารัฐ
- สร้างการมีส่วนร่วมของภาคเอกชนและประชาชนในการพัฒนาประเทศ

ชุมชนและสังคม



NEW

บริษัท สานพลัง วิสาหกิจเพื่อสังคม จำกัด



PTT GROUP SE COMPANY

บริษัท สานพลัง วิสาหกิจเพื่อสังคม จำกัด

SOCIAL ENTERPRISE



การจ้างงานในชุมชน
ให้โอกาสผู้พิการ
ส่งเสริมผลิตภัณฑ์ท้องถิ่น



สนับสนุนการประกอบอาชีพคนพิการ
ในรูปแบบโครงการต่างๆ
มีใช้จ้างเป็นพนักงานของบริษัท

Business linkage



สถานีจ่ายน้ำมันทางรถ

- ★ พนักงานขับรถ 500 คน/วัน
- ★ ผู้ใช้บริการห้องพัก60 คน/วัน
- ★ พนักงานประจำ 60 คน
- ★ มีการจัดสถานที่พักผ่อนให้พนักงานขับรถและลูกค้า



Project Ideas



- ★ **HR** เปลี่ยนการโอนเงินเข้ากองทุน → มาสร้างอาชีพคนพิการ
- ★ **SE** สร้างอาชีพให้คนพิการโดยจัดสถานที่บริการนวดและอบรมทักษะการนวดแผนไทยเพื่อเข้ามาทำงานในร้านค้า
- ★ **CRM** Customer service upgrade + increase satisfaction & safety

ประเด็นนำเสนอ



1

กลยุทธ์ด้านความยั่งยืนและโครงสร้าง
การจัดการความยั่งยืน

2

วัฒนธรรมด้านบรรษัทภิบาลและ
ความยั่งยืน

3

ความรับผิดชอบต่อสังคมและ
ความยั่งยืนขององค์กร

4

การบริหารจัดการเพื่อสร้างความ
ยั่งยืนขององค์กร

ความเสี่ยงที่เกิดจากการเปลี่ยนแปลงสภาพภูมิอากาศ (Climate Change)

ประเทศไทยร่วมลงนามที่จะลดก๊าซเรือนกระจก ลง 20 – 25%*
ภายในปี 2573 ในการประชุม COP 21 ณ กรุงปารีส

*เมื่อเทียบกับปีฐาน 2558



ผลกระทบ

การเปลี่ยนแปลงนโยบายภาครัฐ อาจมีแนวโน้มให้ต้องลงทุนเพื่อปรับปรุงกระบวนการผลิตให้ลดการปล่อยก๊าซเรือนกระจก และค่าใช้จ่ายที่สูงขึ้นจากกิจกรรมต่างๆ ที่ตามมา

แผนดำเนินการของบริษัทฯเพื่อลดการปลดปล่อยก๊าซเรือนกระจก

- ❑ วางแผนสร้างหน่วยกลั่นน้ำมันดิบใหม่ที่มีประสิทธิภาพในการผลิต รวมทั้งยังช่วยลดการปล่อยก๊าซเรือนกระจก
- ❑ วางแผนหยุดการผลิตในหน่วยกลั่นน้ำมันดิบเก่า
- ❑ ลดการใช้พลังงานตามดัชนีชี้วัดของ Solomon Energy Intensity Index : EII โดยให้ลดลงอย่างน้อย 1 จุด/ปี
- ❑ จัดทำบัญชีการปลดปล่อยก๊าซเรือนกระจก

ความเสี่ยงจากการเปลี่ยนแปลงเทคโนโลยีอย่างรวดเร็วในการผลิตพลังงานทางเลือกที่ใช้ทดแทนน้ำมัน

การเปลี่ยนแปลงเทคโนโลยีในปัจจุบันเกิดขึ้นอย่างรวดเร็ว ส่งผลกระทบต่อทั้งอุตสาหกรรมการผลิต



ผลกระทบ

น้ำมันบางชนิด เช่น น้ำมันเบนซิน อาจมีแนวโน้มที่จะถูกทดแทนด้วยพลังงานทางเลือก ส่งผลต่อรายได้ที่จะลดลง

แผนงานของบริษัทฯ เพื่อรองรับผลกระทบ

- ❑ ปรับปรุงประสิทธิภาพการผลิตโดยเน้นการผลิตน้ำมันประเภท ดีเซลมากขึ้น เช่น โครงการ Clean fuel project (CFP)
- ❑ จัดพอร์ตการลงทุน เพื่อเพิ่มความสามารถในการแข่งขัน เช่น ผลิตภัณฑ์ที่เป็น specialty มากยิ่งขึ้น
- ❑ เพิ่มสัดส่วนการลงทุนในธุรกิจที่ไม่พึ่งพากับราคาน้ำมันให้มากขึ้น

Supplier Code of Conduct

ESG Risks in Supply Chain

Thaioil Group THAIOIL GROUP SCoC

Environmental Aspect

1. Environmental Management
2. Energy Efficiency and Climate Change
3. Waste
4. Chemical and Hazardous Items

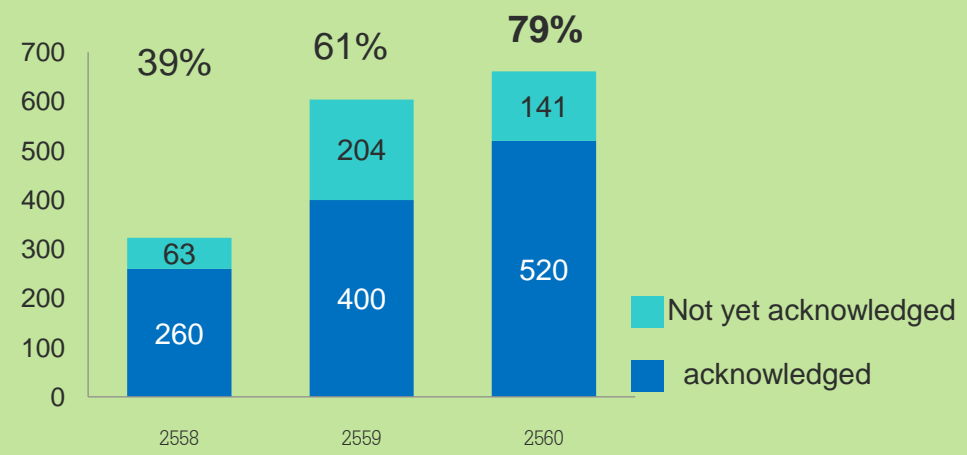
Social Aspect

1. Occupational Health and Safety
2. Emergency Prevention, Preparation and Responsiveness
3. Fair Treatment
4. Labor and Child Labor
5. Freedom to Establish Association, Union and Federation
6. Working Conditions
7. Community Contribution
8. Community Impact

Business Ethics Aspect

1. Compliance with Regulations
2. Corruption and Bribery
3. Rewards and Gifts
4. Conflict of Interests
5. Confidentiality
6. Disclosure of Information

% of supplier acknowledged SCoC



As of Aug 2017

Procurement Principle

C
Clear
ชัดเจน โปร่งใส

F
Fair
เป็นธรรม

P
Professional
มืออาชีพ

CFP
สุดท้าย
หลักการงานจัดซื้อจัดจ้าง
ณัฐธิดา

ESG awareness for Thaioil staff

ด้านการบริหารจัดการห่วงโซ่อุปทาน (ต่อ)



Supplier ESG Assessment

รุ่นที่ 1/2560 มีคู่ค้าเข้าร่วมโครงการ 18 ราย



CSR in Supply Chain



2017

1) Verify

- จัดทำเกณฑ์ทวนสอบ
- สื่อสารคู่ค้า
- ทวนสอบเอกสาร
- ทวนสอบ ณ พื้นที่ปฏิบัติการ
- สรุปผล จัดลำดับความเสี่ยง
- รายงาน

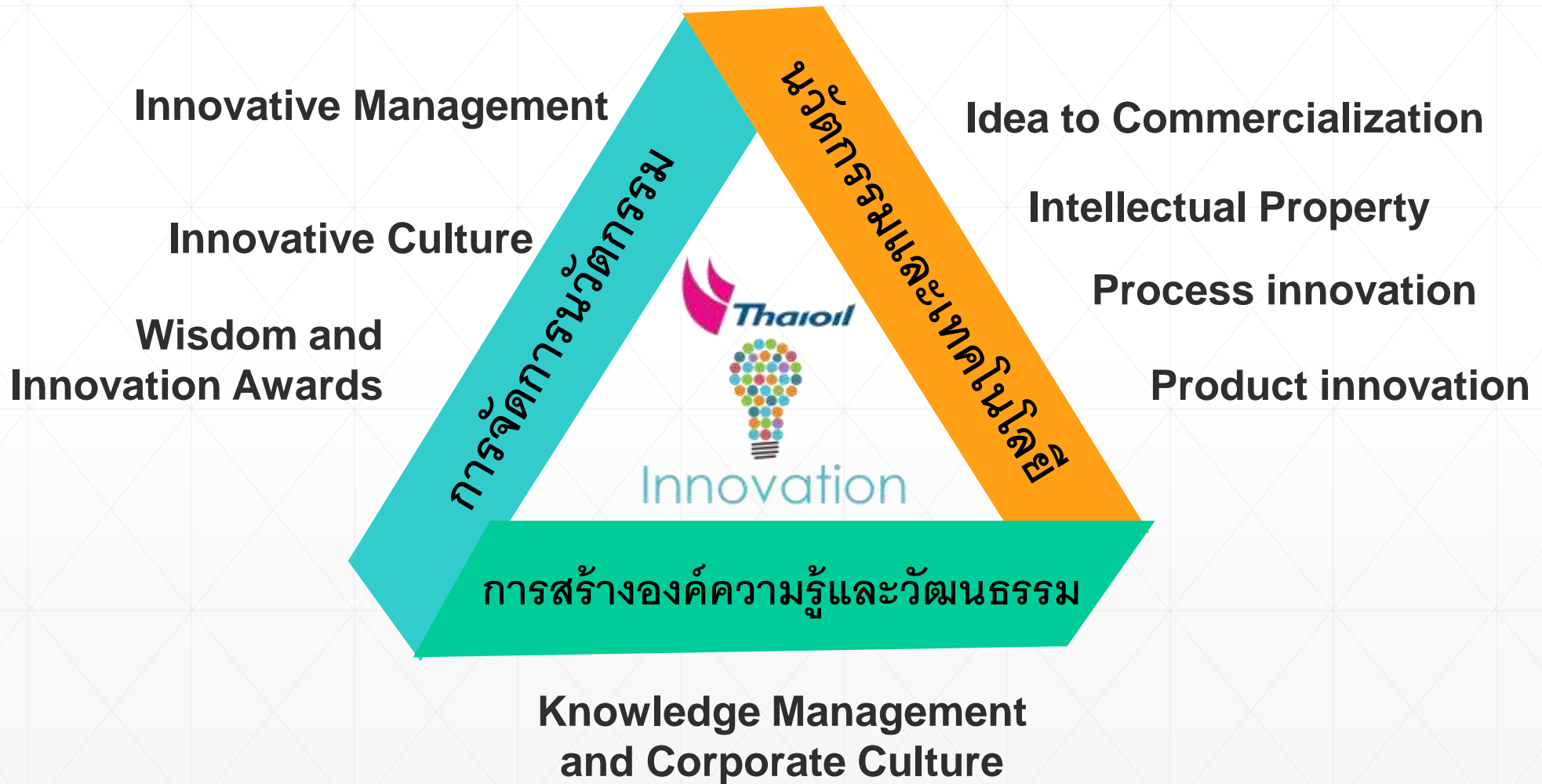
2) 3rd Party Assessment

- เลือกคู่ค้าที่ตก ESG High Risk
- CB แจกเกณฑ์ กระบวนการ นัดหมายเพื่อทำการตรวจประเมินตามแผน
- สรุปผลการตรวจประเมินส่ง TOP
- TOP แจกผลคู่ค้าเพื่อนำเสนอแผน

3) Capability Building

- วิเคราะห์ผลจาก 1 + 2 for Strength Finding
- Offer SDP to Build "Strength"
- Share "Strength" to Others (CSV)

กรอบการสร้างนวัตกรรมของกลุ่มไทยออยล์





Thaioil

มั่นคงด้วยคนที่มุ่งมั่น
กลั่นพลัง สร้างสรรค์คุณค่า



Thaioil

Q & A