

บทสรุปพิเศษ (Key Takeaways)

ESG Materiality : เจาะประเด็นเด่น

ด้าน ESG ราย Sector

Sector: PROF



Environment



Social



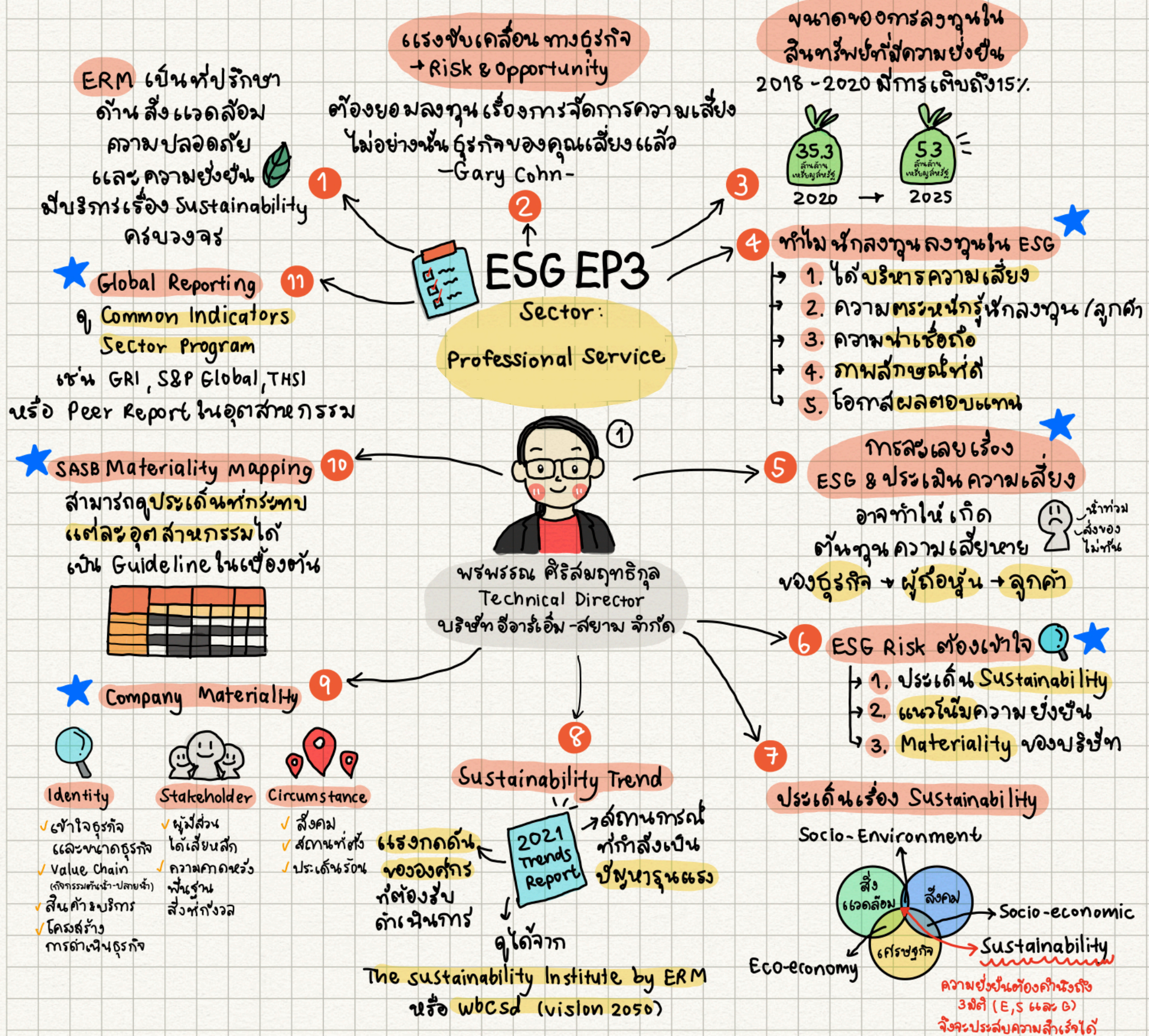
Governance

Scan / Click

QR Code

เพื่อเข้าเรียน





ERM เป็นที่ปรึกษา
ด้าน สิ่งแวดล้อม
ความปลอดภัย
และ ความยั่งยืน
มีบริการเรื่อง Sustainability
ครบวงจร

Global Reporting
Common Indicators
Sector Program
เช่น GRI, S&P Global, TSI
หรือ Peer Report ในอุตสาหกรรม

SASB Materiality mapping
สามารถดูประเด็นที่กระทบ
แต่ละอุตสาหกรรมได้
เป็น Guideline ในเบื้องต้น

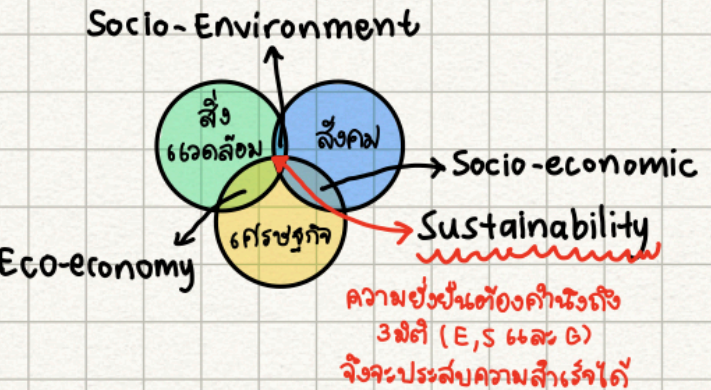
Company Materiality

Identity	Stakeholder	Circumstance
✓ เข้าใจธุรกิจ และขนาดธุรกิจ	✓ ผู้มีส่วนได้เสียหลัก	✓ สิ่งคม
✓ Value Chain (กิจกรรมต้นน้ำ-ปลายน้ำ)	✓ ความภาคภูมิใจ	✓ สถานะที่ตั้ง
✓ สินค้าและบริการ	✓ พันธมิตร	✓ ประเด็นร้อน
✓ โครงสร้างการดำเนินงาน	✓ สิ่งที่เกี่ยวข้อง	

2021 Trends Report
สถานการณ์ที่กำลังเป็น
ปัญหารุนแรง

เร่งผลักดัน
ขององค์กร
ที่ต้องรีบ
ดำเนินการ

ดูได้จาก
The sustainability Institute by ERM
หรือ WBCSD (vision 2050)



ตัวอย่าง Waste management

บริษัท Great Management
(เป็น Landfill ผังกลบขยะ)



หมวดองค์กร + Operation

- กิจกรรม
- การคัดแยกขยะ
 - การ Recycle
 - บริการที่ปรึกษา
การจัดการของเสีย
 - สร้าง Biogas
 - สร้าง Solar Farm/
Wind Farm

ระบุผู้มีส่วนได้เสียชัดเจน

1. ลูกค้า
2. พนักงาน
3. Supplier
4. ชุมชน
5. หน่วยงานรัฐ
6. ศูนย์วิจัยทางด้านวิทยาศาสตร์

ผู้มีส่วนได้เสีย

Materiality Matrix



ESG EP3 ¹²
Sector:
Professional Service



พชรพรณ ศิริสัมพันธ์กุล
Technical Director
บริษัท อีอาร์เอ็ม - สยาม จำกัด

13

ESG Material (Specific) Issues

- | Economy | Society | Environment |
|-------------------------------------|---------------------|--------------------------------|
| ✓ การกำกับดูแลกิจการ | ✓ ความปลอดภัย | ✓ ปฏิบัติตามมาตรฐานสิ่งแวดล้อม |
| ✓ นวัตกรรม | ✓ ในสถานประกอบการ | ✓ การจัดการพลังงาน |
| ✓ มาตรฐานการศึกษา | ✓ สิทธิมนุษยชน | ✓ การจัดการน้ำ |
| ✓ การจัดการห่วงโซ่อุปทาน | ✓ ทรัพย์สินทางปัญญา | ✓ การจัดการขยะของเสีย |
| ✓ การจัดการเนตเวิร์กเชิง | ✓ รับผิดชอบต่อ | ✓ การจัดการขยะอาหาร |
| ✓ จรรยาบรรณ | ✓ ชุมชน/สังคม | ✓ การจัดการก๊าซเรือนกระจก |
| ✓ ความปลอดภัย Cyber | ✓ สัมพันธ์กับชุมชน | ✓ มลพิษทางอากาศ |
| ✓ และการคุ้มครองข้อมูล | ✓ โอกาสทางการศึกษา | |
| ✓ ความปลอดภัยส่วนบุคคล | | |
| ✓ เคารพความหลากหลาย/
ความเสมอภาค | | |

Better World Green (BWG)
 One Stop Service การจัดการขยะ
 และสิ่งแวดล้อมในองค์กรรวม
 จัดการขยะ + พลังงานทดแทน
 มีทั้งหมด 12 บริษัทย่อย
 + 7 โรงงานใน 4 จังหวัด

ขยะในประเทศไทย 116.78 ล้านตัน

1. ขยะชุมชน (96.03 ล้านตัน)
2. ขยะอุตสาหกรรม (18.75 ล้านตัน)

เก็บตัวอย่างขยะ
 เพื่อนำมาวิเคราะห์

- ฝังกลบ
- เผา
- Recycle
- เชื้อเพลิง

ปัจจัยสนับสนุนการจัดการขยะ

1. ภาครัฐ
2. การตระหนักรู้ถึงสิ่งแวดล้อม

Sustainability Corporate Value

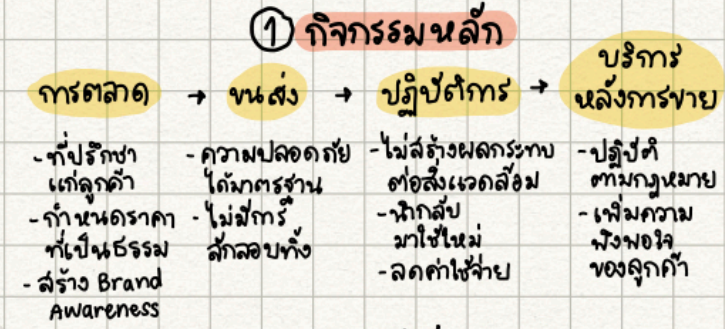


ESG EP3
 Sector: Professional Service

Business Drivers

1. บริหารจัดการความเสี่ยง
2. สร้างความเชื่อมั่นกับผู้มีส่วนได้เสีย
3. ปลุกฝังด้านสิ่งแวดล้อม
4. ส่งเสริมภาพลักษณ์องค์กรและผู้ที่เกี่ยวข้อง
5. บริหารต้นทุนอย่างมีประสิทธิภาพ

Value Chain



ตัวอย่างโครงการ ESG กับ SDGs

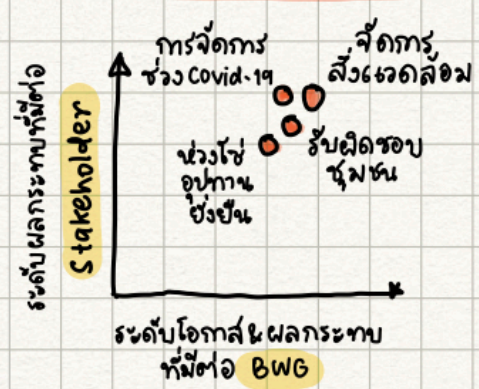
- **Economy**
 - ✓ บริหารจัดการท่ามกลาง Covid
 - ✓ บริหารจัดการขยะติดเชื้อ
- **Environment**
 - ✓ ฆ่าเชื้อน้ำ
 - ✓ ฟื้นฟูลำน้ำอภัยสิทธิ์จากการปนเปื้อนสารตะกั่ว
 - ✓ โครงการผลิต RDF
- **Social**
 - ✓ โครงการชุมชนกลับบ้าน



คู่มือชุมชน เพลิดเพลิน
 กิจกรรมและโครงการผู้จัดการฝ่ายพัฒนาธุรกิจ และสื่อสารองค์กร บริษัท เบตาเตอร์ วิลเลจ กรีน จำกัด (มหาชน)

② กิจกรรมสนับสนุน
 การสร้างนวัตกรรม/R&D
 การบริหารพัฒนาทรัพยากรบุคคล/
 การจัดซื้อจัดจ้าง

Business Structure



⑦ มีคณะอนุกรรมการกำกับดูแลกิจการที่ดีและความรับผิดชอบต่อสังคม & สิ่งแวดล้อม (CG & CSR) โดยเฉพาะ

Stakeholders + การจัดการ

1. พนักงาน → Morning Call, CEO talk, Whistle Blowing
 2. คู่ค้า → ประเมินความเสี่ยงต่อ 6 ข้อ
 3. ลูกค้า → ประเมินความพึงพอใจ
 4. ผู้ถือหุ้น → ประชุมผู้ถือหุ้น, การสำรวจประเด็นด้านความยั่งยืน
 5. ชุมชน → กิจกรรมในชุมชน
 6. ภาครัฐ
 7. หน่วยงานกำกับดูแล
- งานสัมพันธ์
 ครอบคลุมความยั่งยืน