

บทสรุปพิเศษ (Key Takeaways)

แนะนำการลงทุน ESG ฉบับ IC มืออาชีพ

ทำความเข้าใจ ESG
เพื่อสร้างพอร์ตการลงทุนที่ยั่งยืนให้ลูกค้า
และสร้างคุณค่าในการแนะนำการลงทุน



Scan / Click

QR Code

เพื่อเข้าเรียน



ESG

มีตั้ง 66 ปี 1980

ไม่มองหวังแต่กำไร

แต่ต้องบริหารธุรกิจอย่างยั่งยืน
สิ่งแวดล้อม สังคม การบริหารงาน

*EHS → Sustainability → CSR → "ESG"

*EHS = Environmental Health and Safety

ESG ในยุคปัจจุบัน

เป็น ESG ที่ต้องสมัครพัฒนา
สร้างความสามารถในการแข่งขัน
นำไปสู่ "โอกาส"
(ใช้งานเชิงรุกมากขึ้น ↑)

ESG ขึ้นอยู่กับบริบท

สำหรับ ESG ในหลักทรัพย์
& ที่ปรึกษาการลงทุน

ESG = 66 แนวทางการลงทุน
ที่คำนึงถึงความยั่งยืน

Materiality

เพื่อละบริษัทในหน้าปก
ใน ESG เรื่องอะไร?
แล้วจะดำเนินธุรกิจโดยเน้นอะไร?
ออกมาเป็นกลยุทธ์ในการทำธุรกิจ

บริษัททำ โรงงานไฟฟ้า → สันใจภาวะโลกร้อน
บริษัทใช้ → ใช้ Renewable พลังงานมากขึ้น

66% ของการลงคะแนน ESG
ฉบับ IC มีอำนาจ
สร้างมูลค่าเพิ่มให้ IC
ด้วย ESG Advisory



PART 1

คุณสิทธิเดช ประเสริฐรุ่งเรือง
กรรมการผู้จัดการฝ่ายวิเคราะห์หลักทรัพย์
บล. คิงพาร์ กรุ๊ป จำกัด (มหาชน)

ESG ใช้ในการวิเคราะห์ + บริหารจัดการ 3 เรื่อง

- 1. สิ่งแวดล้อม
- 2. สังคม
- 3. บรรษัทภิบาล

นำไปสู่ความยั่งยืนของบริษัท

ตัวอย่างของ ESG

E			
	อากาศ	ธรรมชาติ	มลภาวะ
S			
	สุขภาพ	สิทธิมนุษยชน	ความปลอดภัยของข้อมูล
G			
	โปร่งใส	ความหลากหลาย	การบริการ

ข้อมูลจาก Morgan Stanley

การบริหารงาน ESG ที่ผิดพลาด
สามารถทำให้มูลค่าการลงทุน
ของหลักทรัพย์เสียหายได้ถึง 64%

Bloomberg มองว่า

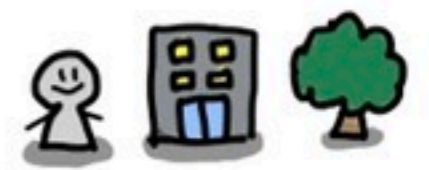
การลงทุนที่เกี่ยวข้องกับ ESG
ใน 5 ปีข้างหน้าจะเติบโต ~50%
คิดเป็น 1 ใน 3 ของการลงทุนทั้งหมด
ESG เป็นประเด็นหลักระดับโลก

Trend ที่กดดันให้เกิด ESG

- 1. สภาพอากาศเปลี่ยนแปลง
- 2. การบริหารดูแลพนักงาน/สังคม
- 3. ความโปร่งใสของบริษัท
- 4. เทรนด์ถดถอยจากนักลงทุน เป็น Active Investors มากขึ้น

Stakeholders - ผู้มีส่วนได้เสีย

คือ "ทุกคน" ที่ส่งผล-ได้ผลกระทบ
กับบริษัท





11 บริษัทไทย
ติดอันดับ Gold Class
ด้านความยั่งยืน

จาก S&P Global สูงที่สุดในโลก

19

ข้อมูลจาก ESG Rating Agencies

Bloomberg
MSCI
Morningstar
Moody's
เป็นต้น

- ✓ สกัดวิเคราะห์ ESG ออกเป็นระบบ
- ✓ Materiality Mapping 66% ที่จ: ให้นำเนฟก ESG ไม่เท่ากัน
- ✓ ถ้าใช้เปรียบเทียบเทียบกัน ต้องเทียบแบบส่งเดียวกัน

66% งบการเงินลงทุน ESG ฉบับ IC มื้ออาชีพ
สร้างมูลค่าเพิ่มให้ IC
ด้วย ESG Advisory

20

24
ไม่มีบริษัทใด ESG ที่สมบูรณ์
ESG คือพัฒนาการของ บริษัท
ที่สามารถเปลี่ยนแปลงเป็นกลยุทธ์ที่จับต้องได้

21

ESG Investment Process
กรณีศึกษา DWS

บริษัทในเครือ Deutsche Bank

- 1. โฟกัส ESG เรื่องอะไร?
- 2. ใช้ข้อมูลจาก Rating Agencies
- 3. คัดกรองด้วยระบบ
- 4. ดู ESG Signal (ลงทุนในนี้ผิดเวลา)
- 5. บริษัทอะไรที่ตอบโจทย์ประเด็นที่ตัวเองกังวล
- 6. ใช้ปรัชญาในการลงทุน เพื่อเลือกกองทุนในทิศทางเดียวกัน
- 7. Equity Universe Filtering
12,000 หุ้น → 700 หุ้น → 50-60 หุ้น

23

ในปัจจุบันมีกองทุน ESG ในไทย
ประมาณ 30,000 ล้านบาท
(แต่ยังไม่ค่อยมีเยอะ)



PART 3

คุณสิทธิตเดช ประเสริฐรุ่งเรือง
กรรมการผู้จัดการฝ่ายวิเคราะห์หลักทรัพย์
บล. คิงเพอริ กรุ๊ป จำกัด (มหาชน)

22

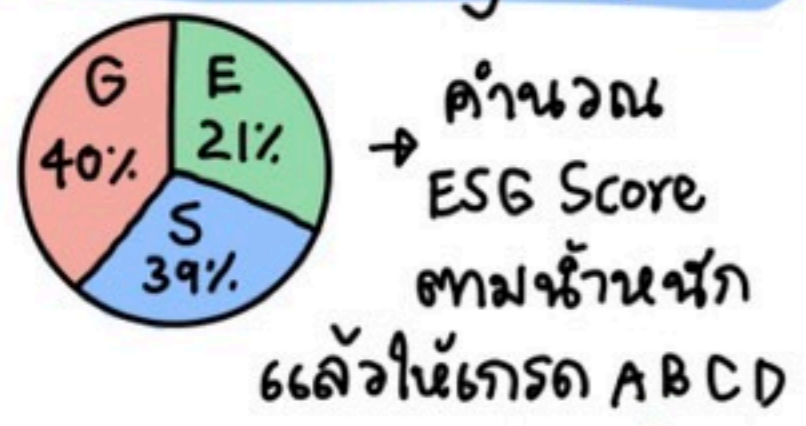
Fund Selection

- Theme → Fund
- 1. คุณลักษณะการเลือกหุ้นของกองทุน
 - 2. ความจริงจังของบริษัทในการทำ ESG

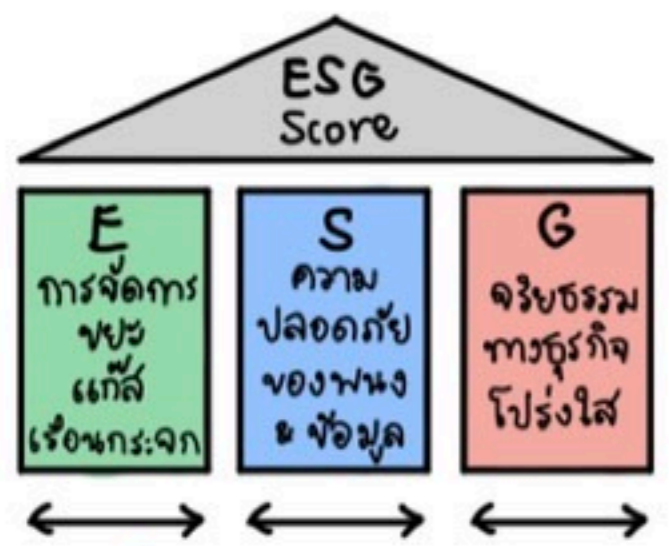
การลงทุนใน ESG น่าสนใจ

เพราะมีเงิน Flow เข้ามามากและเติบโตขึ้นเรื่อยๆ
พร้อมทั้งยังได้แรงสนับสนุนจากผู้มีส่วนได้เสียหลากหลายกลุ่ม

ESG Materiality Mapping



ทบทวน: แชนแนล: ครั้ง หรือ ตามเหตุการณ์ต่าง ๆ



แต่ละธุรกิจสามารถให้สัดส่วนต่างกันได้



ผู้ประกอบการปรับเปลี่ยนธุรกิจ ในระดับโลก ↑



ผู้บริโภครู้สึกตื่นตัวมากขึ้น ↑



ภาครัฐ & องค์กรเปิดเผยข้อมูล

66% ให้ความสำคัญ ESG ฉบับ IC มื้ออาชีพ
กลยุทธ์สร้างพอร์ตการลงทุน ESG



PART 1

การลงทุนในรูปแบบ ESG

- Environment**
 - Renewable Energy
 - Climate transition
 - Climate - Smart Solutions
 - Biodiversity & Nature
- Social**
 - Sustainable Supply Chain
 - Gender Diversity & Equality
 - Aging Population
 - Future of work
- Governance**
 - ESG is great but good governance is best

วิธีการคัดเลือกหุ้น

1. คัดเลือกหุ้นที่ลงทุนได้ เป็น Universe หุ้น
2. ESG Analyser ทั่วโลกไหนโลยีมาใช้ Data → AI → ESG
3. Machine Learning Models จำลองทางคณิตศาสตร์ เพื่อหาหุ้นที่ดีที่สุด
4. คัดหุ้น & จัดสัดส่วนการลงทุน
5. ได้พอร์ตการลงทุน
6. ประเมินพอร์ต ESG อย่างต่อเนื่อง

5 คุณเจ็ดหนี่ง นิชยาน กรรมการผู้จัดการ สายการลงทุน บลจ. ยูโอพี (ประเทศไทย) จำกัด

คุณสิริอ่อนงค์ ปิยสินธ์วงศ์, CFA ผู้จัดการกองทุน ฝ่ายบริหารกองทุน สันทรัพย์ทั่วโลก บลจ. ยูโอพี (ประเทศไทย) จำกัด

แนวทางการคัดเลือกหุ้น & ธารสารหนี้ด้วย ESG

คัดเลือกรางตาม "นโยบายการลงทุน" ของลูกค้า * ต้องเข้าใจความต้องการของลูกค้า ลูกค้าต้องการเน้นเรื่องไหนเป็นพิเศษ

การประเมินธุรกิจด้วย ESG

แต่ละบริษัทไม่เหมือนกัน แต่ละ Sector หนัก ESG ไม่เท่ากัน หนักอยู่กับทำธุรกิจอะไร หนักกับทำอะไร

หลักทรัพย์ไทยสามารถดูหุ้น ESG

ได้จาก www.settrade.com/settrade/esg-information

หรือดูได้ที่รายชื่อหุ้นยั่งยืน (THSI) หรือรายชื่อบริษัทจดทะเบียนที่ผ่านการประเมินด้านความยั่งยืน โดยสมาคมปตท. และผลการดำเนินงานด้าน ESG ที่โดดเด่น

Controversies Score
เป็นการ Downgrade Score อาจนำไปสู่การขายหุ้นออกจากพอร์ต เนื่องจากการดำเนินธุรกิจที่ผิดไปจาก ESG

แนวโน้มการลงทุน ESG ฉบับ IC มีอาชีพ กลยุทธ์สร้างพอร์ตการลงทุน ESG



PART 2

คุณเจ็ดพันธุ์ นิธิยาน กรรมการผู้จัดการ สายการลงทุน บลจ. ยูโอบี (ประเทศไทย) จำกัด

คุณสิริอ่อนวงศ์ ปิยสินต์วงศ์, CFA ผู้จัดการกองทุน ฝ่ายบริหารกองทุน สินทรัพย์ทั่วโลก บลจ. ยูโอบี (ประเทศไทย) จำกัด

- สิ่งที่ถูกคัดค้านว่าจะได้รับ 16
1. คุณภาพของ ESG
 2. ผลตอบแทน - กำไร
 3. แนวโน้มการลงทุนแบบ ESG

- สิ่งที่คาดว่าจะบริษัทจะได้รับ 15
- Environment**
- ✓ ลดความเสี่ยงการถูกปรับ - ฟ้อง
 - ✓ ลดความเสี่ยงด้านชื่อเสียง
 - ✓ ผลกำไรดีขึ้น

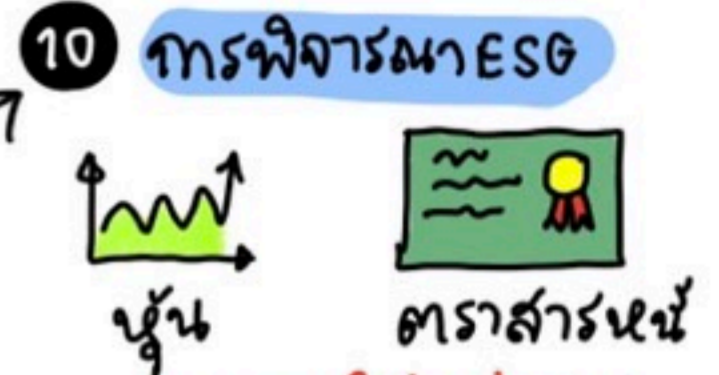
- Social**
- ✓ ความผูกพันต่อแบรนด์
 - ✓ บริหารความเสี่ยงด้านชื่อเสียง
 - ✓ กำลังใจพนักงาน

- Governance**
- ✓ ลดความเสี่ยงด้านชื่อเสียง
 - ✓ ลดปัญหาคอร์รัปชัน
 - ✓ เพิ่มมูลค่ากิจการ



ข้อมูล ESG ที่ต้องดู

1. ESG Scoring Snapshot = คะแนน ESG
2. ESG Distribution = สัดส่วนหุ้นที่ได้ ESG
3. Top 10 Holdings with ESG = หุ้น ESG 10 ตัวแรกที่ถือ
4. Active Ownership Illustration = ผู้บริหารดำเนินธุรกิจอย่างไร?



สามารถใช้นวัตกรรม & วิธีการเดียวกัน

ประเภทตราสารหนี้ที่เกี่ยวข้องกับ ESG โดยตรง



ขึ้นอยู่กับว่าเอาเงินไปทำอะไร

สามารถเข้าไปดู ESG Bond ได้ที่ www.Thai bma.or.th

เกณฑ์ SFDR ต้นแบบของ ภูมิภาคทั่วโลก หรือยุโรปเป็นผู้นำการลงทุน อย่างยั่งยืน โดยในแต่ละตลาด . ในยุโรป แบ่งประเภท 3 กลุ่ม



กลยุทธ์ในการเลือกหุ้นในกองทุน ESG

1. เลือกที่จะไม่ลงทุนในหุ้นที่ไม่สนใจสิ่งแวดล้อม เช่น ถ่านหิน, บุหรี่
2. Positive/Best-in-Class Screening ที่เลือกหุ้นที่สามารถพัฒนา ESG ได้ดี
3. ลงทุนในหุ้นที่มี ESG Score สูงๆ

กลยุทธ์สามารถปรับเปลี่ยน/ผสมกันได้