



**SET SUSTAINABILITY AWARD 2022**

**SALEE COLOUR PUBLIC COMPANY LIMITED**

22 AUGUST 2022

# OUR SUSTAINABILITY TEAM

**Salee**Colour



**PEERAPUN CHIVAPORNTIP**  
MANAGING DIRECTOR



**MATTANA HORRADAN**  
DEPUTY DIRECTOR  
ADMINISTRATION



**SARANTHINEE MONGKOLRAT**  
SUSTAINABILITY  
MANAGER



**PRASERT PANBOOCHA**  
ENVIRONMENTAL  
REPRESENTATIVE



## การปรับเปลี่ยนองค์กรภายใต้แรงกดดัน ตลอดระยะเวลา 20 ปี

### 2012 - 2018

- พัฒนาคอน
- พัฒนาสินค้าที่เฉพาะตลาดมากขึ้น
- พัฒนา R&D ลงทุนเครื่องมือแลกเปลี่ยน

### 2003 - 2011

- ขยายเครื่องจักร เพิ่มกำลังการผลิต
- ขยายกำลังคน
- ขยายตลาด ฐานลูกค้า
- เพิ่มสูตรและสินค้าตอบโจทย์ที่หลากหลาย

### 2019 - 2022

- สร้างธุรกิจใหม่ เป็นเทรน ESG
- พัฒนาธุรกิจเดิม ที่ตอบโจทย์ ESG
- เน้นใช้ทรัพยากรให้มีประสิทธิภาพสูงสุด
- ปรับปรุงกระบวนการภายในให้ดีขึ้น

## 2 ประเด็นท้าทายทางธุรกิจ

ผลกระทบ	ปัจจุบัน	อนาคต	การเตรียมตัวขององค์กร
<b>1</b> ผลกระทบจากราคาน้ำมัน และเศรษฐกิจโลก	ราคาวัตถุดิบที่มี ความผันผวน	ความสามารถในการ แข่งขัน	<b>ด้านกลยุทธ์องค์กร</b> <ul style="list-style-type: none"><li>- การบริหารจัดการภายในที่มีประสิทธิภาพ</li><li>- ขยายธุรกิจ S CURVE ที่ต่อยอดธุรกิจปัจจุบัน และเป็นกระแสนาคต</li></ul> <b>ด้านนวัตกรรม</b> <ul style="list-style-type: none"><li>- พัฒนาขยายกลุ่มสินค้า SPECIALTY เพิ่มขึ้น</li></ul>
<b>2</b> ผลกระทบด้านสิ่งแวดล้อม จากกิจกรรมต่าง ๆ	การปล่อยก๊าซ คาร์บอนไดออกไซด์	Circular Economy ปัญหาภาวะโลกร้อน	<b>ด้านกลยุทธ์องค์กร</b> <ul style="list-style-type: none"><li>- สร้างนโยบายสิ่งแวดล้อม โมเดลสีเขียว</li><li>- แผนงานเพื่อไปสู่การลดการปล่อยก๊าซ</li></ul> <b>ด้านนวัตกรรม</b> <ul style="list-style-type: none"><li>- พัฒนานวัตกรรมพลาสติกชีวภาพ</li><li>- พัฒนานวัตกรรมสารเติมแต่งช่วยในรีไซเคิล</li><li>- พัฒนาสินค้าที่มีอายุใช้งานนานขึ้น และปลอดภัยต่อผู้บริโภค</li></ul>

# ESG

เป้าหมาย 5 ปี (2563 -2567) : ลดการปล่อยก๊าซ ร้อยละ 5

## Switch to Renewable Energy:

Solar Energy

## Reduce the use of energy consumption:

LED, Air condition

## Increase Green area:

Forest Restoration project

## Reduce waste:

Calcium Project

## 3R responsibility:

Circular way

## Be a green partner:

The Bubbles

INTERNAL management  
การจัดการภายในองค์กร

EXTERNAL management  
การมีส่วนร่วมด้านสิ่งแวดล้อม กับภายนอก  
องค์กร ทั้งทางตรง และ ทางอ้อม

โมเดลสีเขียว

แผนงาน

Switch to Renewable Energy:

Solar Energy

Reduce the use of energy consumption:

LED, Air condition

Increase Green area:

Forest Restoration project

Reduce waste:

Calcium Project

3R responsibility:

Circular way

Be a green partner:

The Bubbles



on process

เป้าหมาย ลดปริมาณการปล่อยก๊าซเรือนกระจก จากปีฐาน 2563 ร้อยละ 5 ภายในปี 2567

5,938.83  
tonCO<sub>2</sub>e/yr

2563

----->  
296.94

5,641.89  
tonCO<sub>2</sub>e/yr

เป้าหมาย 2567

## ผลลัพธ์ภาพรวมนโยบายสีเขียว 1-3: เชิงคุณภาพ และปริมาณ

โมเดลสีเขียว	ประหยัดพลังงาน (kWh/y)	ลดการปล่อย CO2	ลดค่าใช้จ่าย (บาท)	เป้าหมาย 5 ปี (2563-2567)
1 Switch to renewable energy	3,639,487.89 Solar project	1,925.29	12,083,099.79	<b>10%</b>  (ผลการดำเนินการ ล่าสุด 33.64% ลดลง)
2 Reduce the use of energy consumption	121,392 LED	64.22	403,021.44	
	237,600 Conveyor tube	125.69 (ลดมลพิษทางเสียง)	788,832	
3 Increase green area	325 ต้น (กักเก็บออกซิเจน 527.42 ต้น/ปี)	<ul style="list-style-type: none"> <li>- เพิ่มการกักเก็บออกซิเจน</li> <li>- ปรับทัศนียภาพองค์กร</li> <li>- ลดฝุ่น และ มลพิษในอากาศ</li> <li>- ลดอุณหภูมิรอบโรงงาน</li> </ul>		<b>การกักเก็บออกซิเจน เพิ่มขึ้นทุกปี</b> (จำนวนต้นไม้ ปี 63: 257 ต้น)





# สภาพแวดล้อมภายในองค์กร พื้นที่ 24 ไร่

บมจ. สาลี คิลเลอร์  
มีพื้นที่สีเขียวอยู่ที่



จากการสำรวจต้นไม้  
ภายในบริษัทเรามีต้นไม้  
ทั้งหมด



ปริมาณการกักเก็บ  
คาร์บอนไดออกไซด์



คาร์บอนไดออกไซด์  
เทียบเท่าต่อปี

ส่งมอบต้นไม้ไปยัง  
สถาบันการแพทย์จักรีนฤเบศร  
คณะแพทยศาสตร์โรงพยาบาลรามาธิบดี



มหาวิทยาลัยมหิดล  
จากโครงการ  
นำผืนป่าคืนถิ่น



## นโยบายสีเขียว 3: INCREASE GREEN AREA

### โครงการด้านสิ่งแวดล้อม (ทำต่อเนื่องทุกปี 2563-2565)

- โครงการ ปลูก ปรับ บำรุง : เพาะต้นกล้าซึ่งเป็นต้นไม้ของโรงงาน ส่งมอบ ชุมชน โรงพยาบาล
- โครงการปลูกต้นไม้ Care the Wild : ร่วมกับ MAI
- โครงการหน้าบ้านหน้ามอง : กิจกรรมต่อเนื่องให้แก่ชุมชนบางน้ำจืด
- โครงการสร้างจิตสำนึกการทิ้งขยะให้แก่สถานศึกษา
- โครงการปลูกป่าชายเลน ริมชายฝั่งทะเลบางปู
- โครงการสนับสนุนกิจกรรมคู่ค้า



## ผลลัพธ์ภาพรวมนโยบายสีเขียว 4-6 : เชิงคุณภาพ และปริมาณ

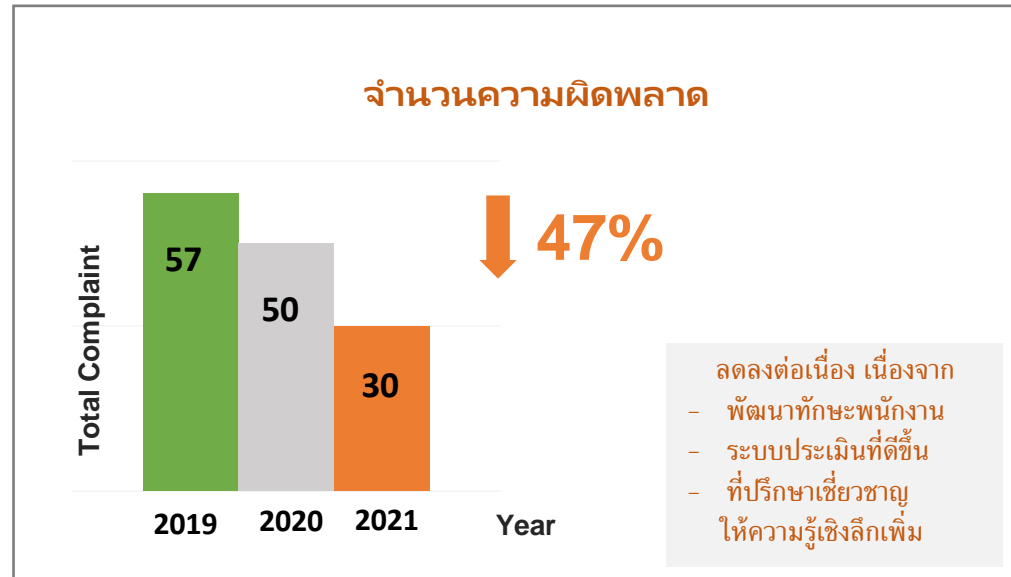
นโยบายสีเขียว	โครงการ	ผลลัพธ์	ลดค่าใช้จ่าย (บาท)	เป้าหมาย 5 ปี (2563-2567)
4 Reduce waste	ขยะรีไซเคิล	ลดลง 13.94% (เทียบกับฐานปี 63)	-	10%
	ขยะอันตราย	ลดลง 18.20% (เทียบกับฐานปี 63)	360,364	
5 3R Responsibility	Circular Economy	- แบรินต์ MONICA - Collaboration project		15% ของยอดขาย ทั้งหมด
6 Be a Green Partner	3 ธุรกิจนวัตกรรม (ทั้งธุรกิจใหม่ และ ต่อยอดธุรกิจเดิม)			

เนื่องจาก ด้านการบริหารจัดการภายในที่ประสิทธิภาพที่ดีขึ้น

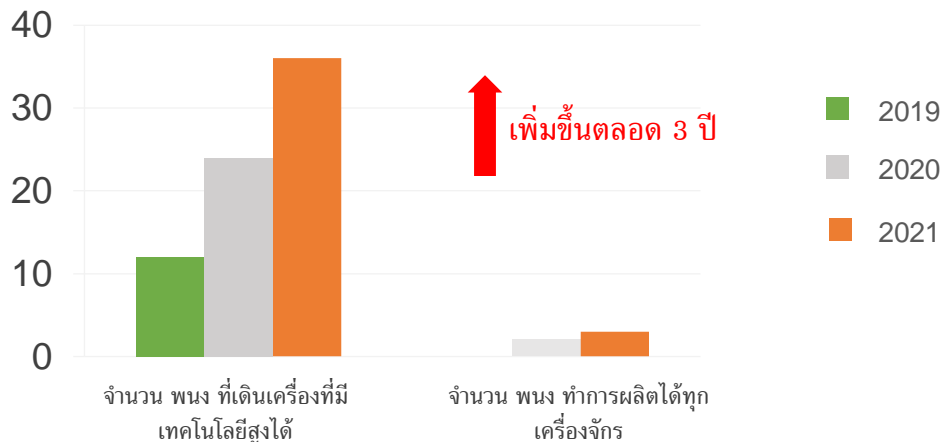
ผลลัพธ์ เปรียบเทียบการพัฒนาต่อเนื่อง 3 ปี ด้านการเพิ่มผลผลิต  
ตัวชี้วัด ประสิทธิภาพเพิ่มผล ฝ้ายผลิต (กระบวนการหลัก)

KPI	2019	2020	2021
Machine Utilization	49.98%	63.53%	91.34%
Output/ hour	1,500 kg/hr	1,591 kg/hr	1,798 kg/hr
Loss on production	0.729%	0.710%	0.70%
Machine Break-down	1,949 hr	1,447 hr	708 hr

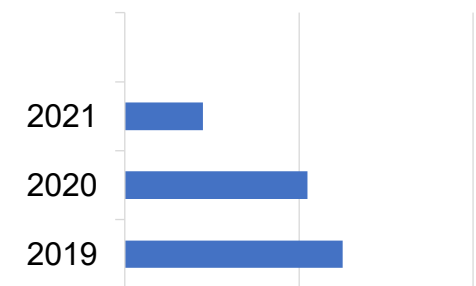
■ Machine Utilization    ■ Loss on production  
■ Output/ hour    ■ Machine Break-down



### จำนวนพนักงาน ที่เพิ่มทักษะฝ้ายผลิต (ทำงานได้จริง)



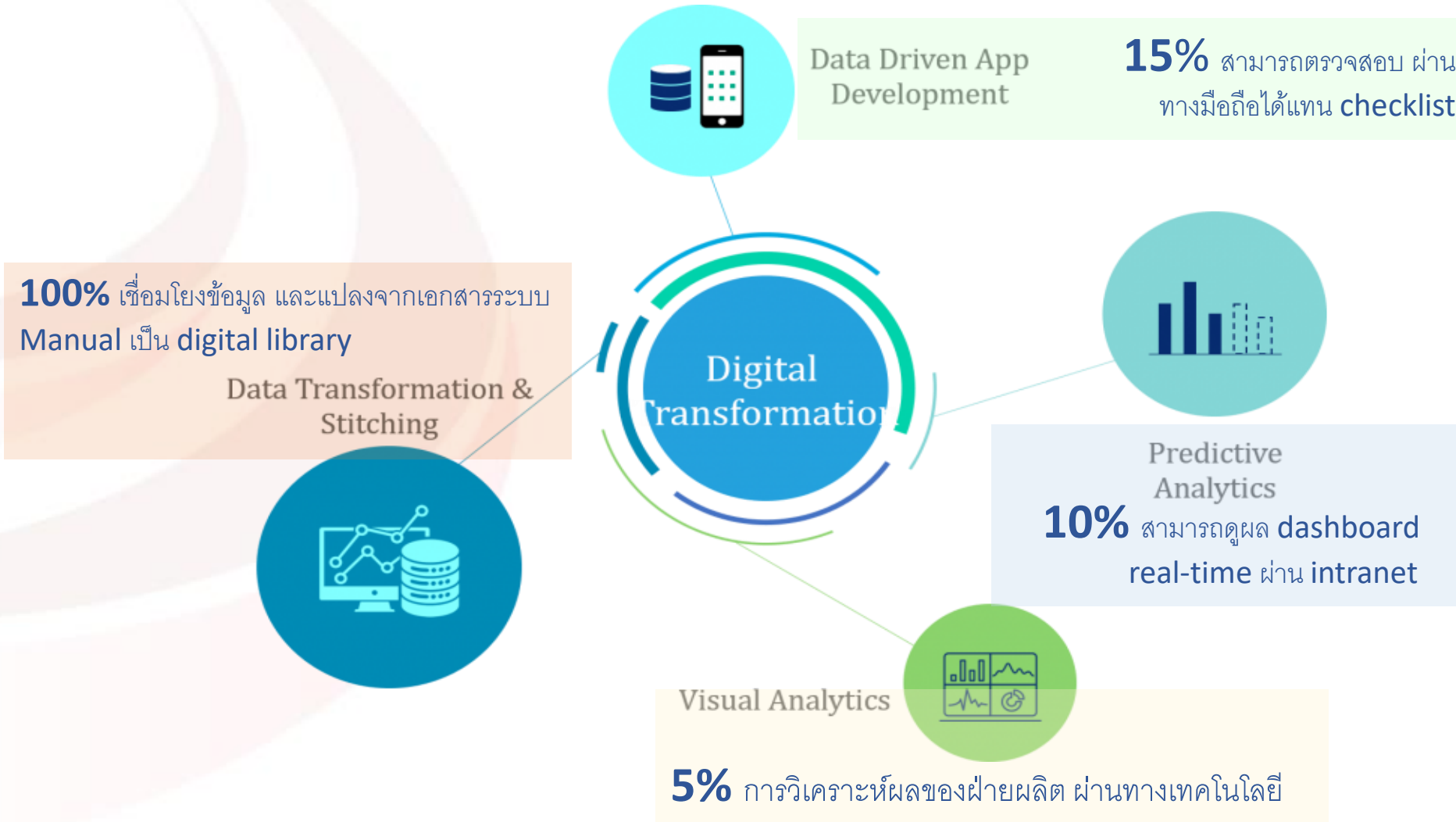
### มูลค่าความเสียหายลดลงต่อเนื่อง



ลดลงต่อเนื่อง .จากการทำงานระบบที่ดีขึ้น ทำงานเป็นทีมขึ้น การติดตามและวิเคราะห์งาน รวมถึงประยุกต์เครื่องมือดิจิทัล

จากการพัฒนาด้วยระบบดิจิทัล เปลี่ยนเป็นออนไลน์ > 50% ของกระบวนการ

**Technology transformation > 50%** นับจากปี 2563



Our Waste Management Evolution



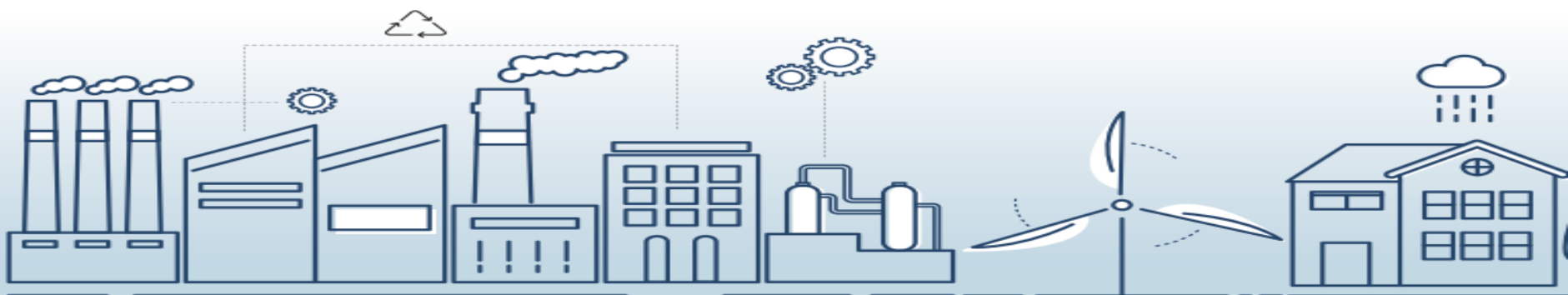
Conventional process  
**Waste > 3 %**

Apply Lean management  
- Improve with Technology  
- Improve production process  
**Waste < 1.5 %**

- Raise awareness of 5s  
- Waste separation  
**Waste < 0.7 %**

- Upcycling  
- 3R: Reduce/ Reuse/Recycle  
- Circular way

**Goal: Zero waste  
Lower Carbon Emission**



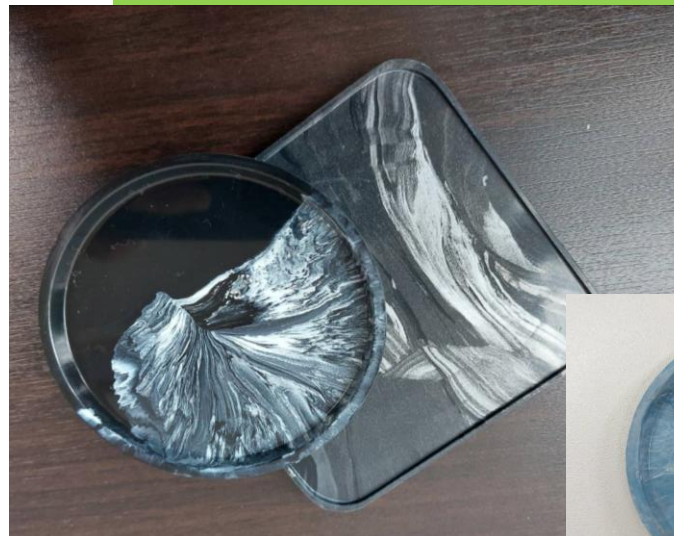
อิฐบล็อกยั่งยืน



manica

Turn Waste to Value

ของใช้ในบ้าน



## Calcium-Waste

**29,630** kg of (CO<sub>2</sub>)/ year



## Lowering Carbon Emission

**24,950** kg of (CO<sub>2</sub>)/ year



= **1,134** Trees/ year



A typical tree can absorb around 22 kilograms of carbon dioxide (CO<sub>2</sub>) per year.



## โครงการพัฒนาผลิตภัณฑ์จากกากแคลเซียมให้มีมูลค่าสูงสุด

- ผลิตอิฐบล็อก 2,650 ก้อน
- ใช้กากแคลเซียม 6,625 kg

รางวัล KAIZEN AWARD :  
สาขา INNOVATION

โครงการ Circular Economy  
ต่อยอดผลงาน



ขยายธุรกิจ S CURVE ที่ต่อยอดธุรกิจปัจจุบัน และเป็นกระแสนาคต

**S-organization 2022**

สร้างอนาคตที่ดีกว่า

**SALEE COLOUR PLC**



สินค้าที่สร้างผลกระทบเชิงบวกสำคัญ

- นวัตกรรมด้านการเกษตร
- นวัตกรรมเพื่อสิ่งแวดล้อม

**THE BUBBLES**



- นวัตกรรมหุ่นยนต์น้ำโซลาร์
- ติดตั้งออกแบบ โซลาร์ครบวงจร

**SUBTERRA**



- นวัตกรรมพลาสติก MAN HOLD  
ทนทาน ลดการแตกร้าว  
น้ำหนักเบาต่อการขนส่งและทำงาน

เป้าหมายธุรกิจ 2567

เติบโต 15% ของรายได้รวม

**SALEE COLOUR : ขยายธุรกิจงานเกษตร**

**PROJECT: MAGIK GROWTH**

- Pilot project success with MTEC in Rayong
- Good result for productivities yield
- Good feedback to expand for industrial crop



**SALEE COLOUR** : ขยายธุรกิจงานเกษตร

**PROJECT: MEET-1 AGRICULTURE FILM**



Greenhouse for cannabis production has been set-up already in many provinces of Thailand.

Estimated plan to increase sell in agricultural segment around 15%



## THE BUBBLES

- นวัตกรรมทุ่นลอยน้ำโซลาร์
- ติดตั้งออกแบบ โซลาร์ครบวงจร

### Solar Solution



THE BUBBLES  
we make it float

## SUBTERRA

นวัตกรรมพลาสติก MAN HOLD  
ทนทาน ลดการแตกร้าว  
น้ำหนักเบาต่อการขนส่งและทำงาน

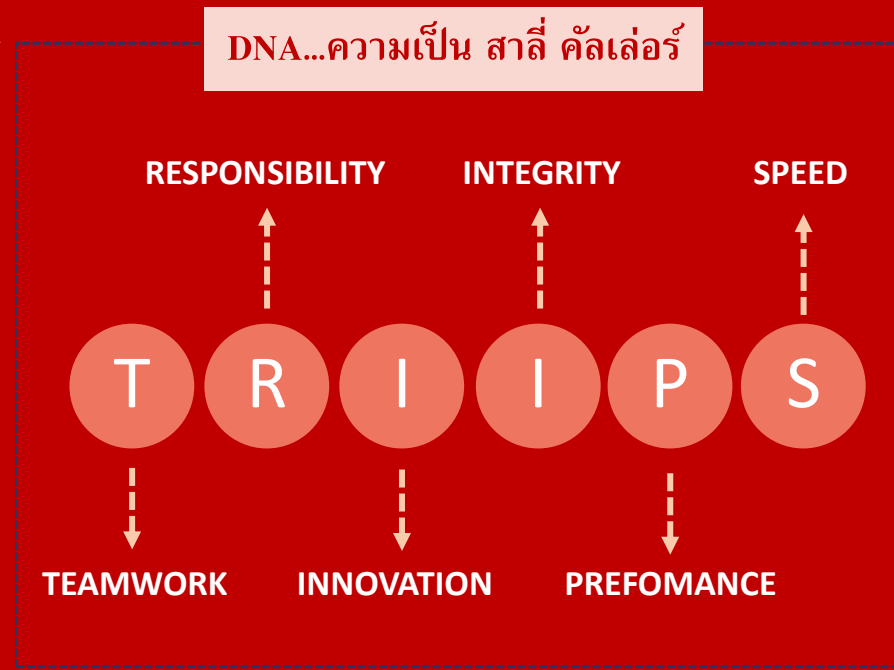


# Our Sustainability Hero



**APPENDIX:**

**SUSTAINABILITY STRATEGY AND FRAMEWORK**





## GENERAL INFORMATION..

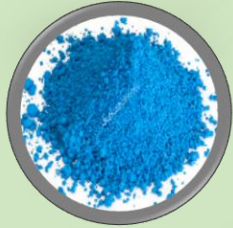
| SALEE COLOUR Public Company Limited

Address	858 Moo 2, Soi 1C/1 Bangpu Industrial Estate, Bangpumai, Muang Samutprakarn, SamutPrakarn, 10280, Thailand TEL.(+66)2 323 2601-7 FAX.(+66)2 323 2227-8 Website : <a href="http://www.saleecolour.com">www.saleecolour.com</a> GPS : N 13.53406° E 100.64719°
Date of Establishment & IPO	August 13, 2003 / June 14, 2011
Registered Capital	652.34 Million Baht ( Approximately US\$ 20 Million )
Total Revenue	Approximately US\$ 33 Millions in 2020
Land Area	10 Acres ( 24 Rai or 38,000 M <sup>2</sup> )
Warehouse Area	14,000 M <sup>2</sup> ( 160,000 F <sup>2</sup> )
Production Area	7,000 M <sup>2</sup> ( 75,500 F <sup>2</sup> )
Production Capacity	Approximately 40,000 Metric tons per year
Production Line	15 Extruders 5 Pulverizers
Certifications	ISO 9001:2015, ISO 14001:2015, ISO 45001:2018
Subsidiary Companies	Polymerit Asia Co., Ltd., and Composit Asia Co., Ltd., The Bubbles Co., Ltd., Subterra Worx Co., Ltd.
Head Count	300 Persons
Products & Services	Mineral Filler / White / Black / Colors and Additives Masterbatches / Compounding / Toll Manufacturing and Laboratory Services. The Bubbles: Pontoon for floating solar/ Walkway & raft in water/ Fish cage, Solar roof & farm. Subterra Worx: Wastewater drainage system.
End Applications	Agriculture / Automotive / Construction / Electrical & Electronics / Packaging / Textile & Yarn Pontoon/Pipe and manhole.

## Our Products Masterbatch & Compound



Masterbatch



Pigment



Compound

## APPLICATION SEGMENT



13%

Agriculture



51%

Packaging



10%

Automotive



6%

Electrical & Electronic



20%

Others

## 1. Technology & Equipment

องค์กรมีเครื่องจักรที่ทันสมัย และเป็นเทคโนโลยีขั้นสูงสำหรับอุตสาหกรรม ซึ่งทำให้คุณภาพสินค้ามีคุณภาพคงที่และดีกว่าเหนือกว่าคู่แข่ง และมี กำลังการผลิตที่สูงกว่า



## 2. Quality Concept

เพื่อให้มั่นใจทางด้านคุณภาพของสินค้าทุกหลอด เรามีการใช้เครื่องมือและวิธีตรวจสอบตามมาตรฐานสากล ทั้งการรับวัตถุดิบ และการตรวจสอบคุณภาพสินค้าก่อนส่งลูกค้า



## 3. Laboratory / R&D strength

การลงทุนอุปกรณ์ทุกปี และบุคลากรสำหรับการพัฒนาสินค้า ทำให้ปัจจุบันมีการพัฒนาแล้วกว่า 20,000 สูตร



## 4. Digital transformation

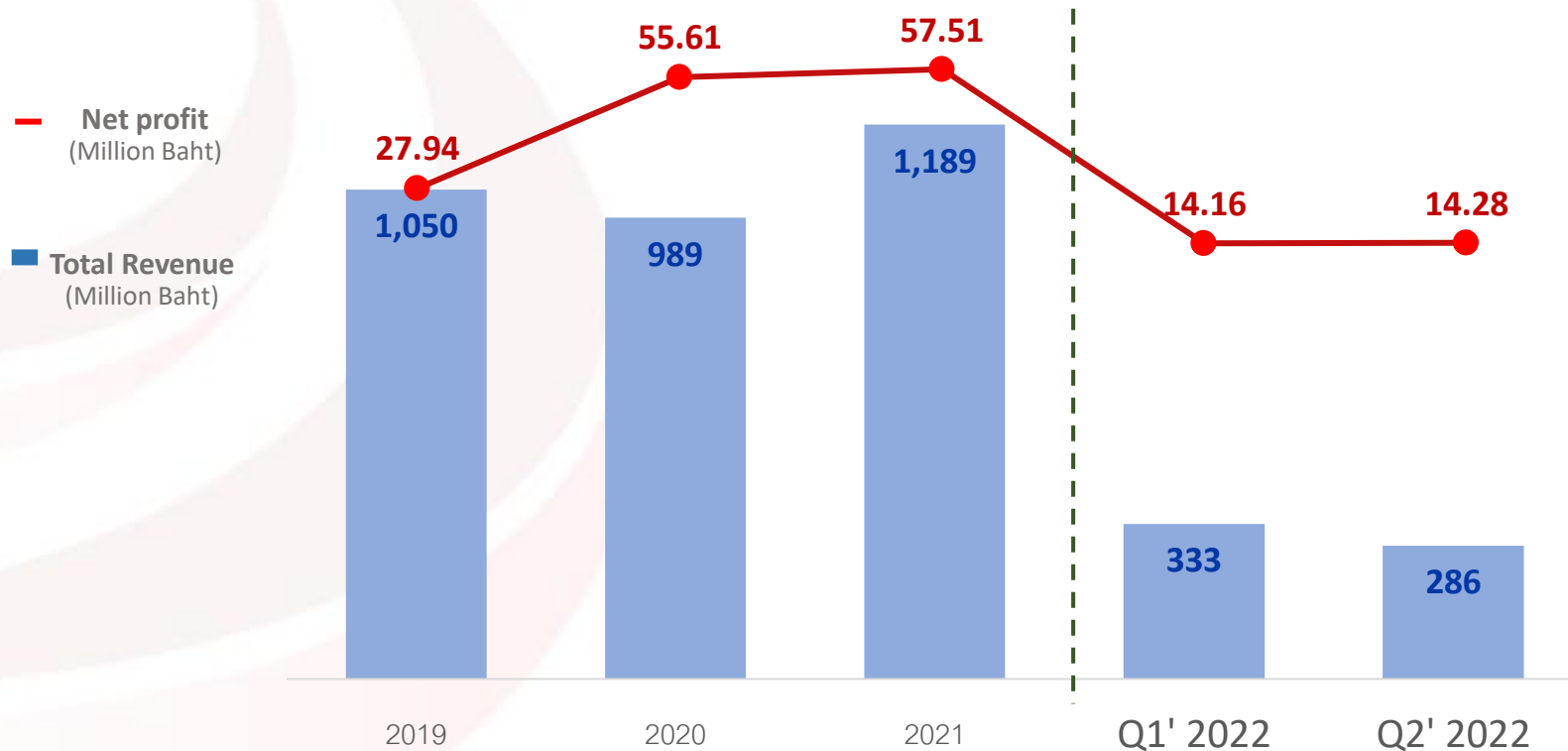
การนำระบบดิจิทัล เข้ามาใช้ในกระบวนการระบบคุณภาพ ทำให้ลดขั้นตอนการทำงาน ลดความผิดพลาดต่างๆ การทำงานรวดเร็ว และมีประสิทธิภาพขึ้น



Online  
Management  
System

# ผลลัพธ์ การเติบโตต่อเนื่อง ย้อนหลัง 3 ปี ท่ามกลางแรงกดดันทางภาวะเศรษฐกิจและการแข่งขัน

SaleeColour





# Salee Colour

Your Success is Our Challenge

ความสำเร็จของคุณ คือความท้าทายของเรา

