



MEMBER OF  
**Dow Jones  
Sustainability Indices**  
In Collaboration with RobecoSAM



# Role of IR in ESG Communication

**Chatchai Siriwit**  
Manager – Investor Relations  
Thai Oil Public Company Limited

Date & Time : April 4, 2017 , 3.45pm. - 5.00pm.  
Location : หอประชุมศุภกรีย์ แก้วเจริญ ชั้น 3 อาคาร B ดลท.

**The information contained in this presentation is intended solely for your personal reference. Please do not circulate this material. If you are not an intended recipient, you must not read, disclose, copy, retain, distribute or take any action in reliance upon it.**

**SET THE SCENE... ESG INVESTMENT**

**IR ROLE IN ESG / SUSTAINABILITY INVESTMENT**

**THAIOIL CASE FOR ESG/SUSTAINABILITY**



# **SET THE SCENE THE RISING IMPORTANT OF ESG INVESTMENT**



# Still Remember these Stories ? .....

• In 2001, ENRON used of **accounting loopholes setting up SPV to hide bad debt & failed deals**

• In 2002, **Worldcom scandal on book cooking as reported operating expense as investment**

• In 2015, **Volkswagen emission scandal**



• In 2014, Tesco Accounting Scandal by **overstating net profit by £263 mn**

• In 2015, Toshiba **manipulated accounting & reported fake profit**





# How much do they cost ? .....

• In 2001, ENRON used of **accounting loopholes setting up SPV to hide bad debt & failed deals**

↓ \$ 74 Bn in shareholder value

BANKRUPTCY



• In 2002, **Worldcom scandal on book cooking as reported operating expense as investment**

↓ \$ 180 Bn in shareholder value

BANKRUPTCY



• In 2015, **Volkswagen emission scandal**

↓ \$ 30 Bn in shareholder value

Stock price dropped 40% from €165 to €92 per share



• In 2014, **Tesco Accounting Scandal by overstating net profit by £263 mn**

↓ \$ 3 Bn in shareholder value



• In 2015, **Toshiba manipulated accounting & reported fake profit**

↓ \$ 7 Bn in shareholder value

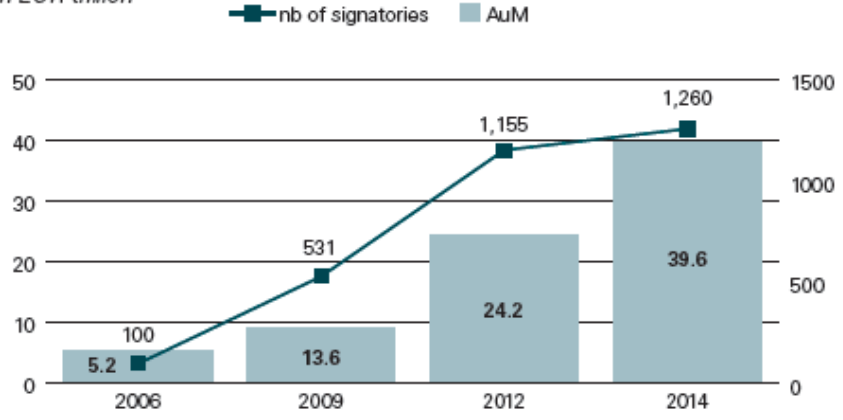
Stock price dropped more than 50% from 3.0 \$ to less than 1.5 \$



# The Rise of ESG integration in investment criteria

## UN Principles for Responsible Investment (RI)

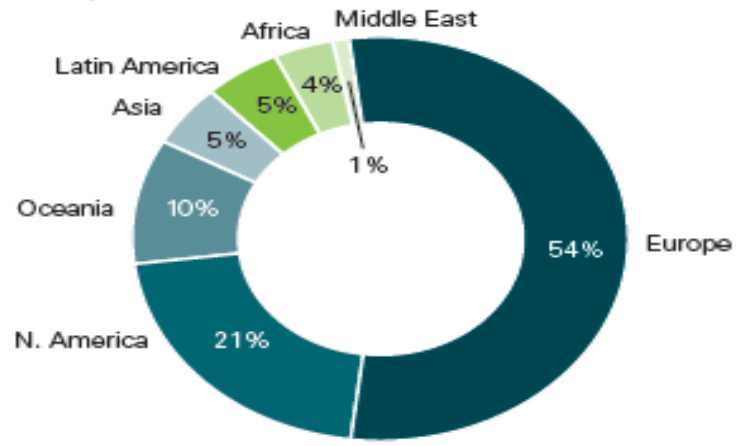
UN PRI signatories evolution in EUR trillion



Source: UN PRI

## Breakdown RI by region

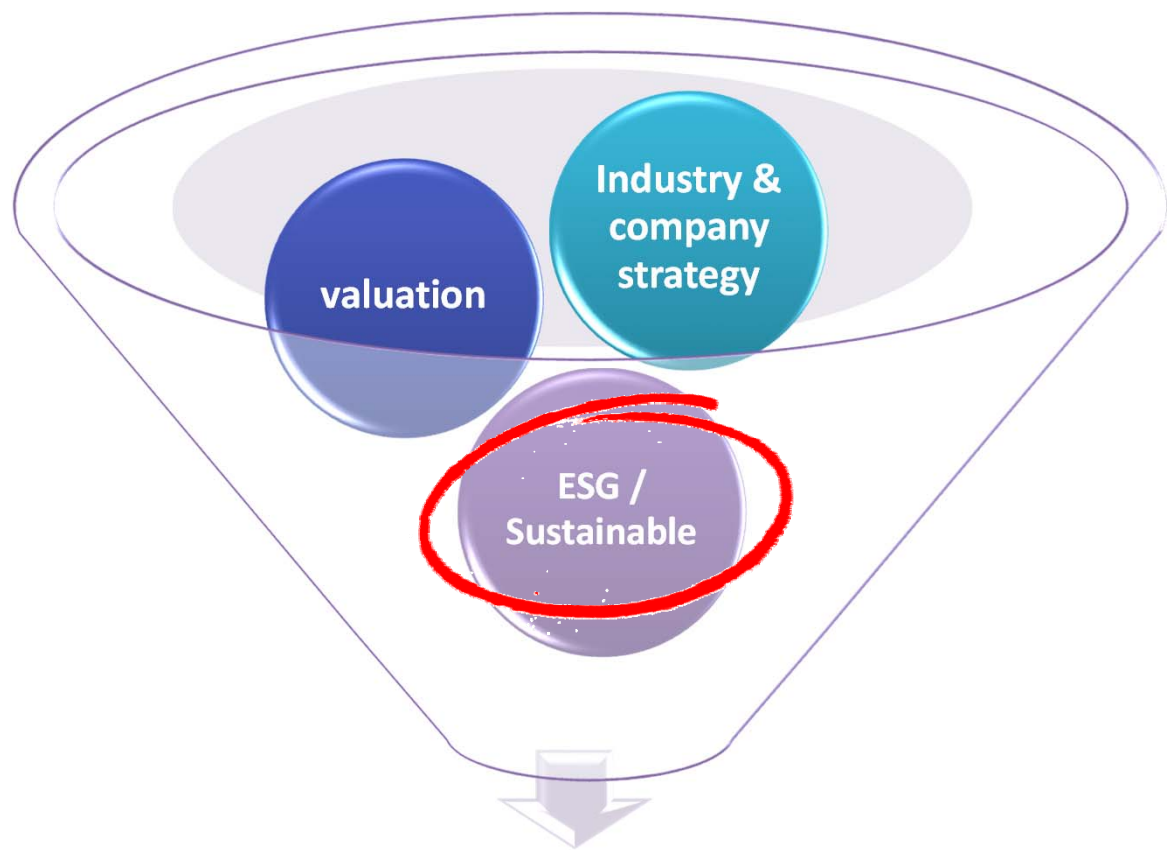
Breakdown of PRI signatories by region Data as of February 2015



Source : UN PRI

## Investment Criteria for Asset Management Companies

“Recently, increasing numbers of Asset Management Companies integrate ESG/Sustainability into investment criteria”



Stock Selection / Investment

# Increasing number of Sustainability Benchmark as the screening tool for investors...



MEMBER OF  
**Dow Jones  
Sustainability Indexes**  
In Collaboration with RobecoSAM



2015 Constituent  
MSCI Global  
Sustainability Indexes



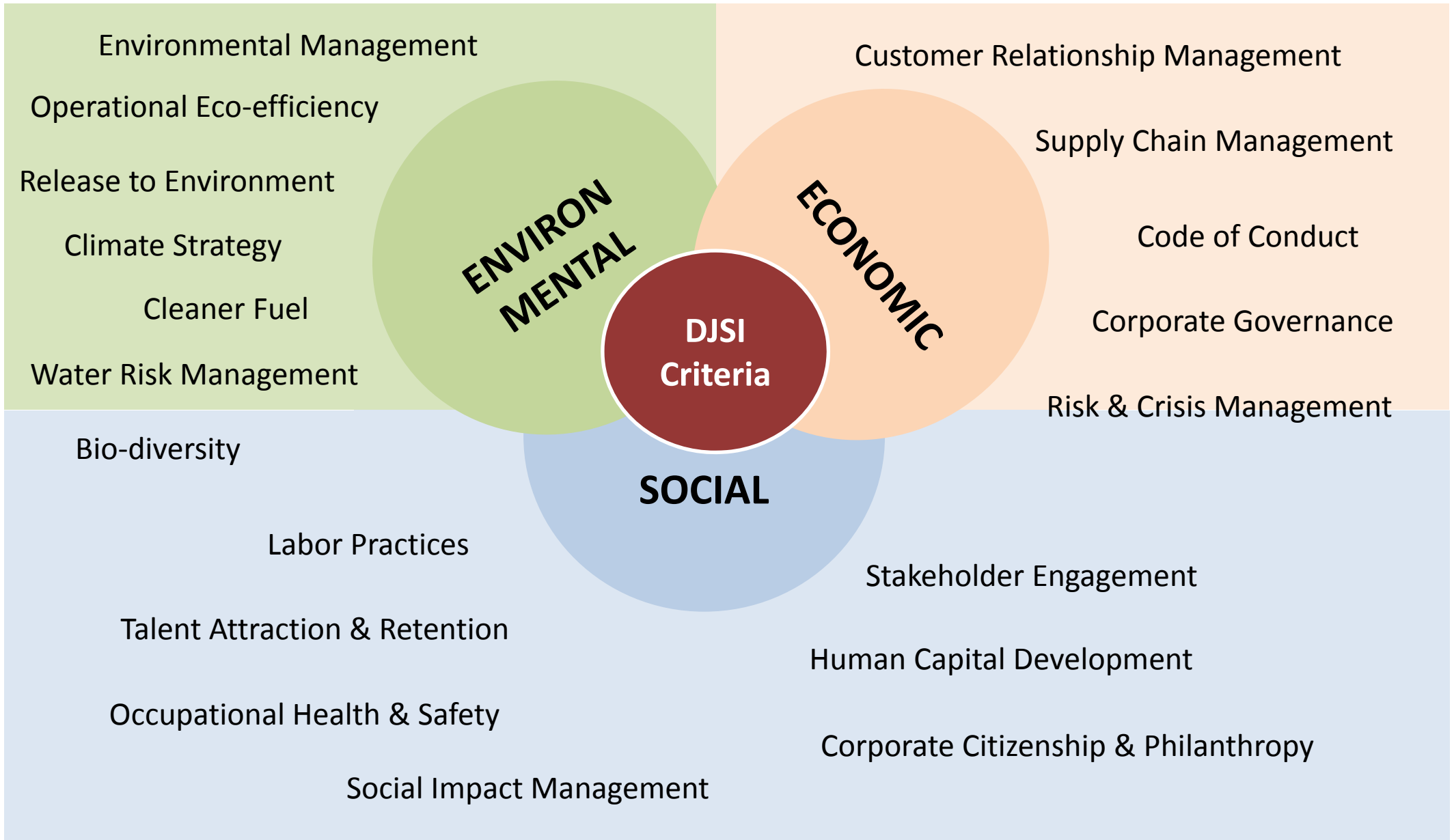
ClimateCounts.org



GS SUSTAIN



“Delivering sustainable growth and long-term viability through operational excellence – balancing between economic development, social responsibility, and environmental stewardship to create value for all stakeholders”



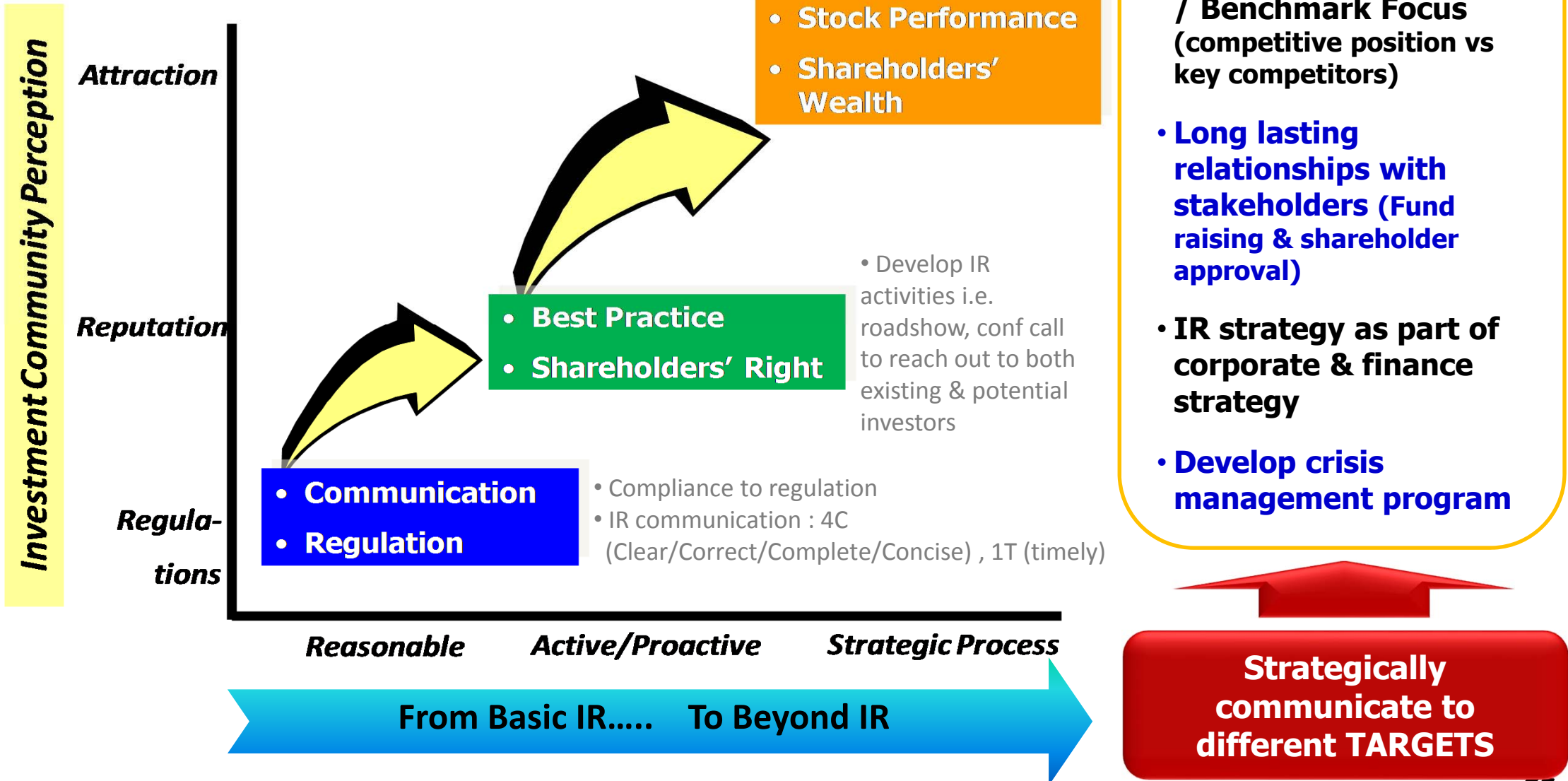


# **INVESTOR RELATIONS (IR) ROLE IN ESG / SUSTAINABILITY INVESTMENT**



# From Basic IR... To Beyond IR... And the firm value...

## IR Strategy to create firm value



# Sustainability is closely linked to firm value...



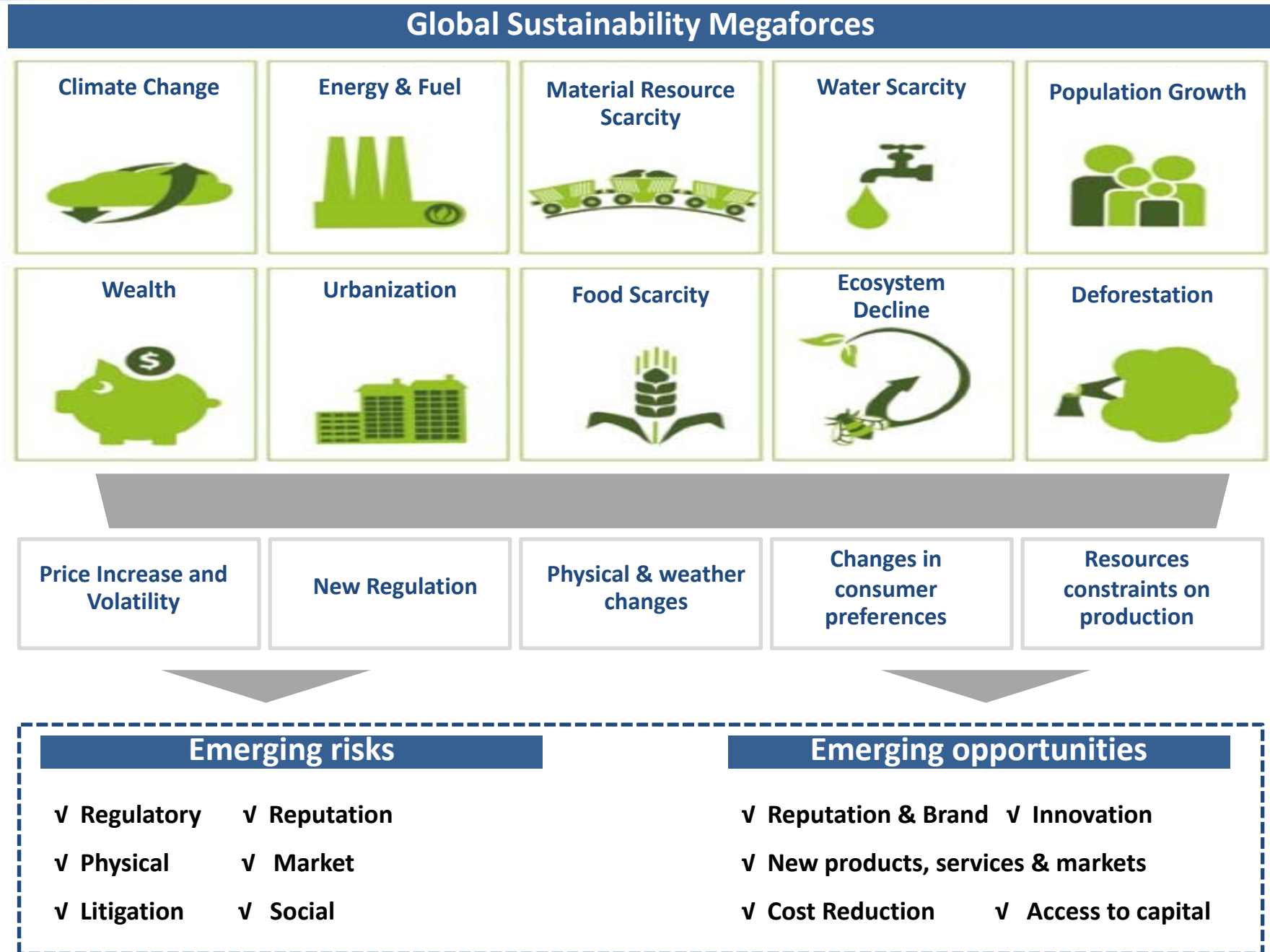
Sustainable development is development that meets the needs of present without compromising the **ability of future generations** to meet their own needs.

A business approach that creates

a long-term shareholder value by embracing opportunities and managing risks deriving from economic, environmental, and social developments

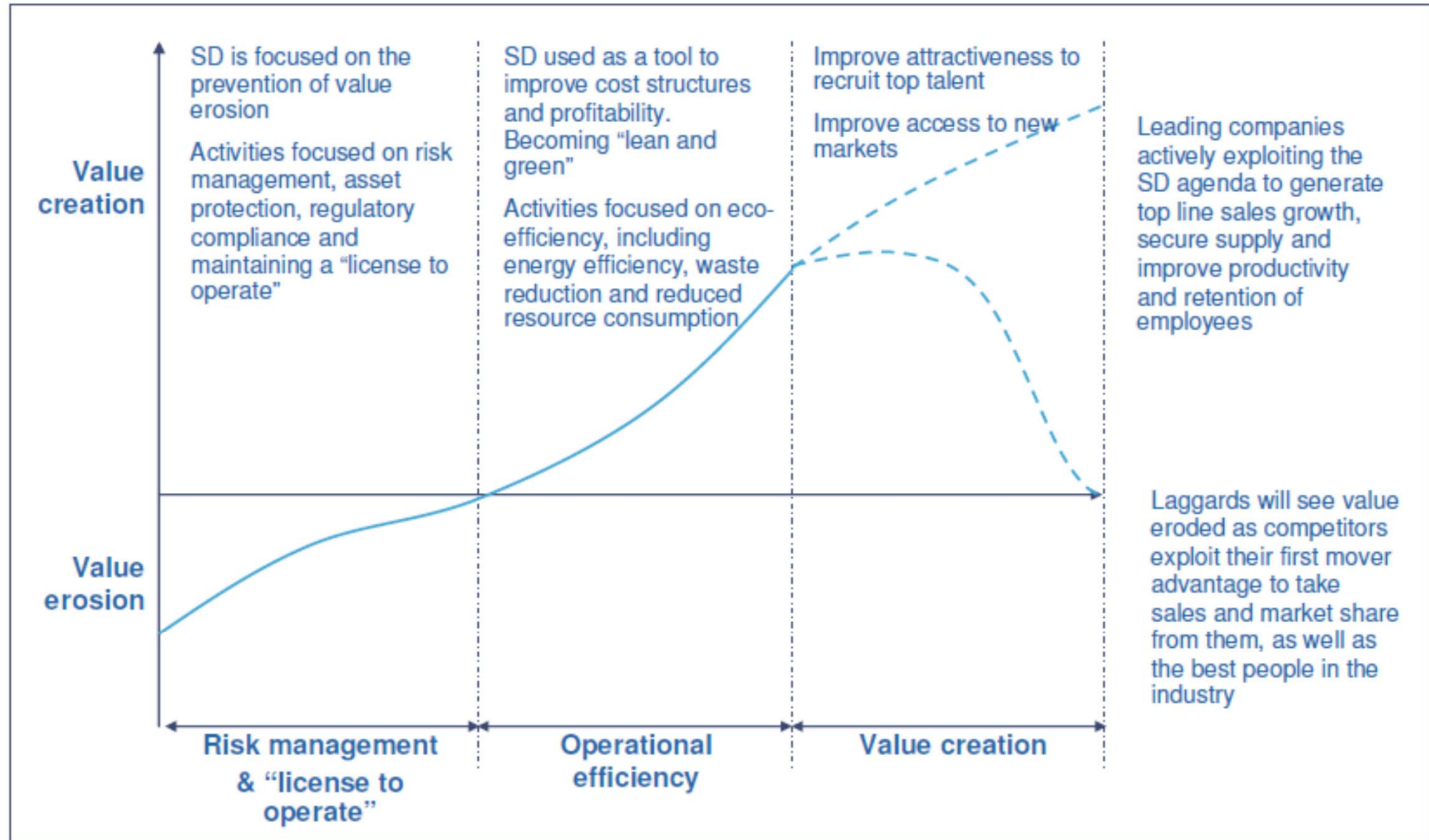


# Sustainability Mega Forces... Implication to Business...





# Example of Sustainability... and value creation to firm...



# ESG Value Driver Framework (1)...

## ESG + Corporate Strategy -> Firm value

### Growth



New market & Geographies	Gain access to new markets & geographies thru exposure from ESG program
New Customers & market share	Use ESG programs to engage customers & build knowledge of expectation & behaviour
Product & services innovation	Develop cutting-edge technology & innovative products & services for unmet social or environmental needs
Long-Term Strategy	Develop long-term strategy encompassing all ESG issues & shape material ESG communication based on value driver framework

### Return on Capital



Operational Efficiency	Enable bottom line cost savings thru environmental operations & practices (e.g. energy, water, waste efficiency, less raw material used)
Human Capital Management	Attract & retain better & highly motivated employees by positioning as ESG leader
Reputation Pricing Power	Develop Brand loyalty and reputation thru ESG effort that could attract customers' willingness to pay higher price

# ESG Value Driver Framework (2)...

## ESG + Corporate Strategy -> Firm value

Risk  
Management



Operational & Regulatory Risk	Mitigate risks by complying with regulatory requirements & industry standards and ensure uninterrupted operation by addressing ESG issues in policies, systems & standards
Reputational Risk	Facilitate uninterrupted operations and entry in new markets using local ESG efforts & community dialogue to engage citizens & reduce local resistance; avoid negative media publicity & NGO boycotts by addressing ESG issues
Supply Chain Risk	Secure consistent and long-term access to high quality raw material & products
Leadership & adaptability	Develop leadership skills & culture to adapt to fast changing political, social and environmental situations

# Shift in ESG Company-Investor Communication

“Investor Engagement Strategy / Approach has been shifted to embrace ESG / Sustainability Aspect in their communication approach”

Aspect	Standard Approach	Leaders' Approach
Communication Flow	<ul style="list-style-type: none"> <li>• One-way from company to analysts</li> </ul>	<ul style="list-style-type: none"> <li>• <b>Two-way</b> dialogue</li> </ul>
Corporate Participants	<ul style="list-style-type: none"> <li>• IR with CEO/CFO/Board access for large investors</li> </ul>	<ul style="list-style-type: none"> <li>• Close cooperation of CEO/CFO, Board member, IR and <b>Head of CSR/Sustainability</b></li> </ul>
Format of Interaction	<ul style="list-style-type: none"> <li>• Focus on earning call, road show, traditional investor conference</li> </ul>	<ul style="list-style-type: none"> <li>• Wide spectrum of formats: earning call, road show, reverse road show, <b>panel discussion, ESG conference</b></li> </ul>
Content	<ul style="list-style-type: none"> <li>• Financial result review</li> </ul>	<ul style="list-style-type: none"> <li>• <b>Financial results linked to ESG value drivers</b></li> </ul>
Involved Investment Professionals	<ul style="list-style-type: none"> <li>• Sell-side analyst, buy-side analyst, portfolio manager</li> </ul>	<ul style="list-style-type: none"> <li>• Buy-side analyst, portfolio manager, sell-side analyst, <b>ESG rating analyst, NGO specialist</b></li> </ul>

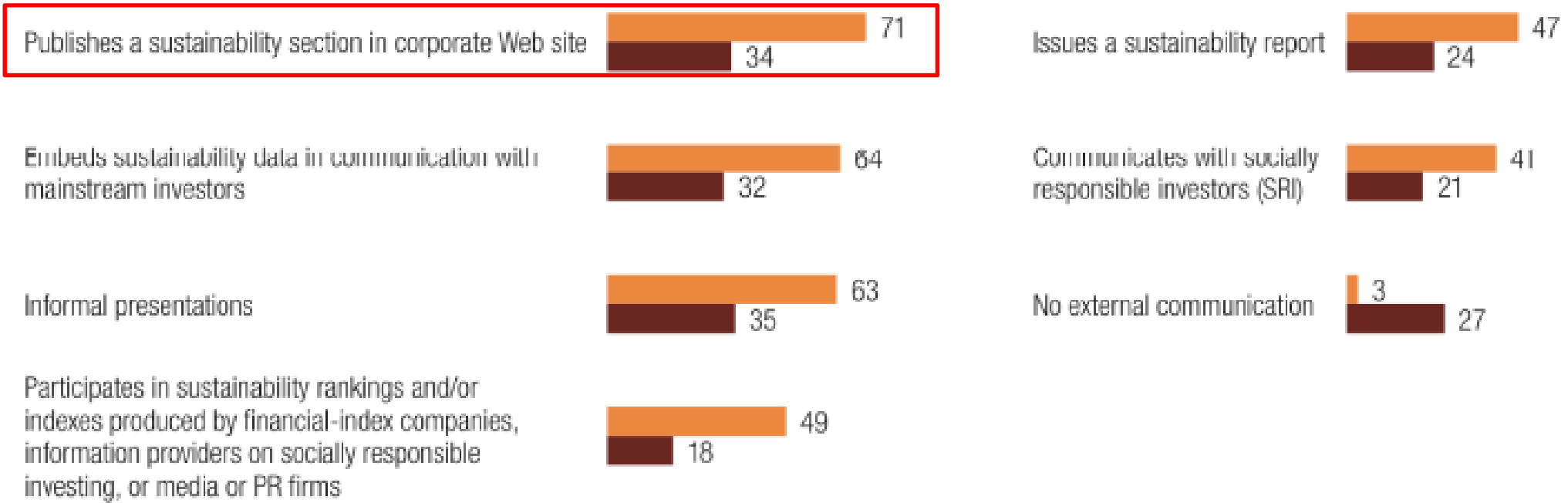
# Effective ESG Communication Channels

“How proactive companies (sustainability leaders) differentiate themselves in term of sustainability communication”

% of respondents<sup>1</sup>

Ways in which companies communicate engagement in sustainability activities to external audiences

■ Proactive companies,<sup>2</sup> n = 107  
■ Other, n = 1,498



Source : Enh2010, Mckinsey Global Survey Results, How Companies manages Sustainability





# **THAIOIL CASE FOR ESG / SUSTAINABILITY**



# Our Achievement in Sustainable Development

## The World Most Sustainable Oil & Gas Refining and Marketing Company

(from 28 invited companies in oil & gas refining and marketing industry)

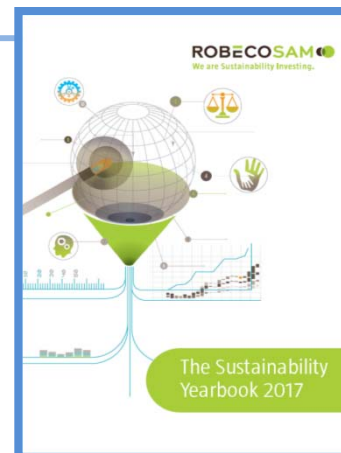


**ROBECOSAM**  
Sustainability Award  
Gold Class 2017

For **4** consecutive years

MEMBER OF  
**Dow Jones**  
**Sustainability Indices**  
In Collaboration with RobecoSAM

**For 4 consecutive years**



**60 industries**  
**3,420 companies invited**  
**2,473 companies assessed\***

\*cover companies outside DJSI invitation

# TOP Case... Sustainability is part of Vision/Mission/Value

เครือไทยออยล์กำหนดให้ 'การพัฒนาอย่างยั่งยืน' เป็นหนึ่งในตัวชี้วัดความสำเร็จของวิสัยทัศน์  
อีกทั้งยังเป็นหนึ่งในพันธกิจและค่านิยมองค์กร

## Vision

"A leading fully integrated refining and petrochemical company in Asia Pacific"

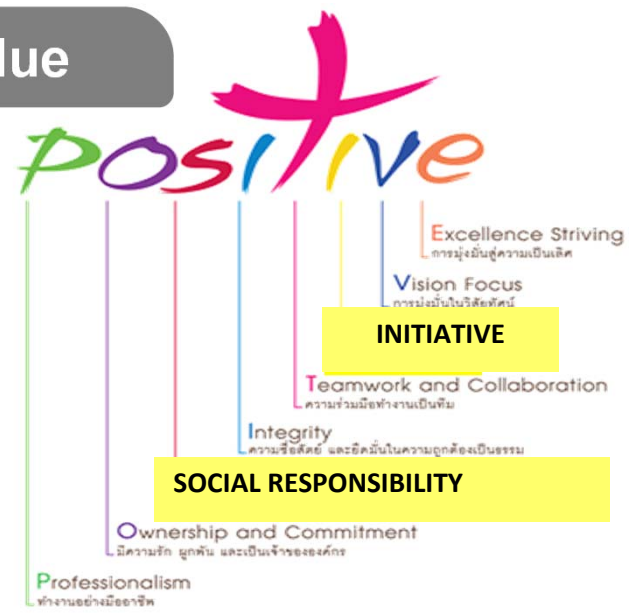
## Mission

- To be in top quartile on performance and return on investment
- To create a high-performance organization that promotes teamwork, innovation and **trust for sustainability**
- To emphasize **good Corporate Governance** and commit to **Corporate Social Responsibility**

## VISION Measurement

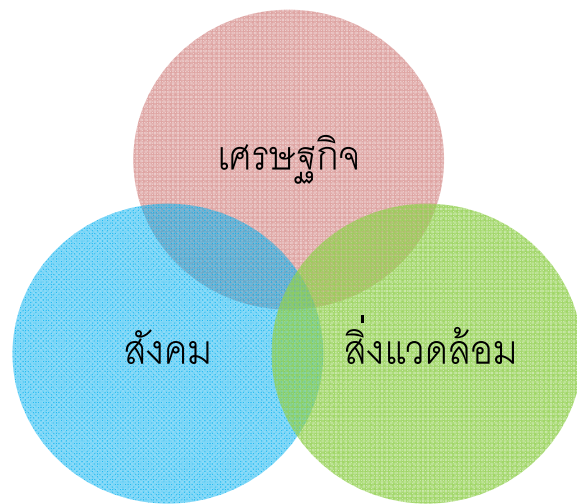
Top quartile Benchmarking performer	Top quartile ROIC & Growth 	 <b>Global Reporting Initiative™</b> MEMBER OF <b>Dow Jones Sustainability Indices</b> In Collaboration with RobecoSAM
-------------------------------------	--------------------------------	--

## Value



เครือไทยออยล์กำหนดเป้าหมายในการเป็นองค์กรที่ได้รับการเชื่อถือและสามารถดำเนินธุรกิจอย่างยั่งยืนทั้งในระดับประเทศและเอเชียแปซิฟิก

## “TRUSTED & SUSTAINABLE” COMPANY



สร้างสมดุลด้านเศรษฐกิจ สังคมและสิ่งแวดล้อม

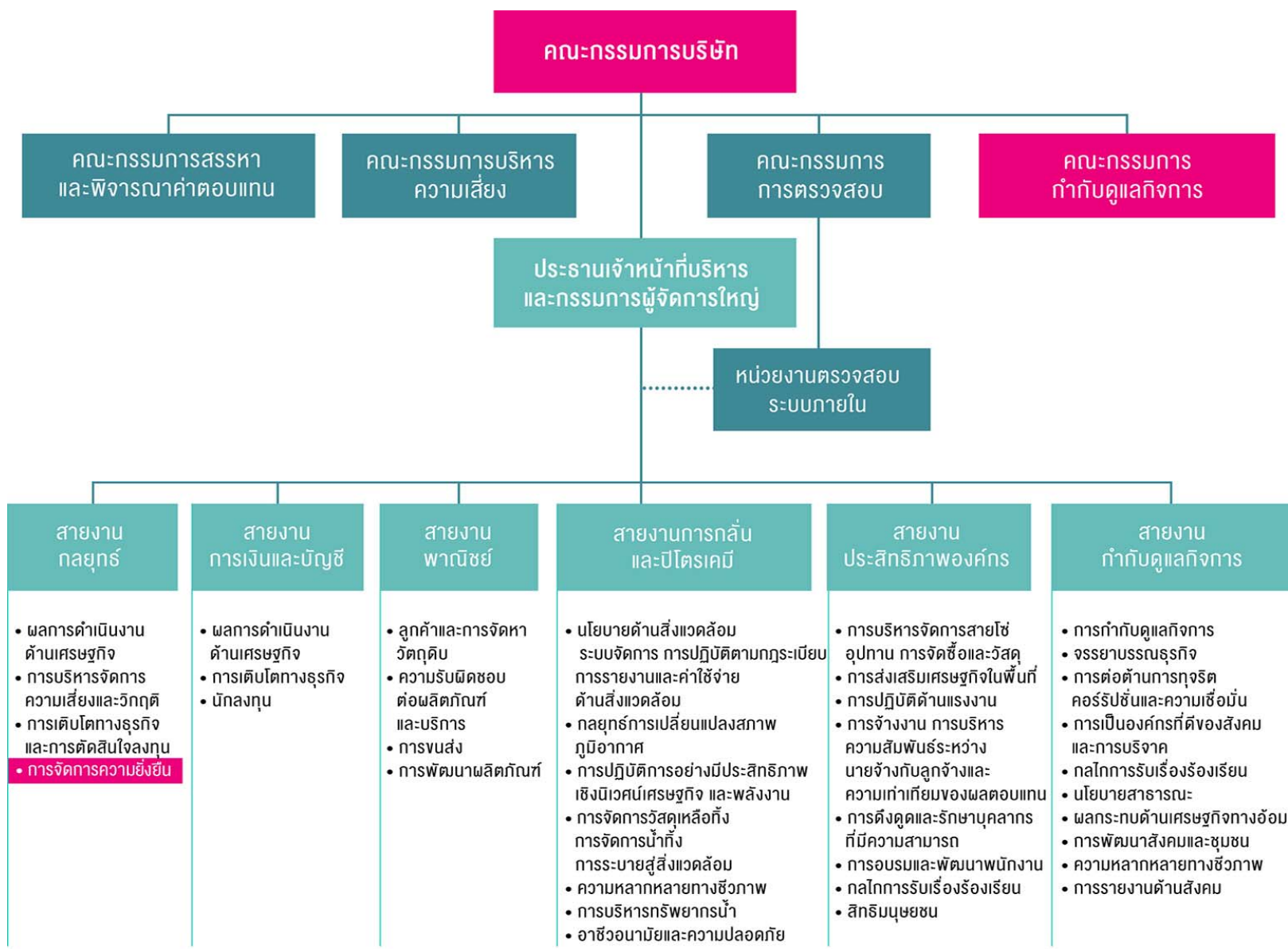


มุ่งเน้นการเติบโตทางธุรกิจโดยคำนึงถึงคุณภาพชีวิตของชุมชนและสังคม ตลอดจนการใช้ทรัพยากรธรรมชาติให้เกิดประโยชน์สูงสุด



สร้างการมีส่วนร่วมของผู้มีส่วนได้ส่วนเสียทุกกลุ่ม

# โครงสร้างการบริหารจัดการความยั่งยืน



- ✓ ใช้กลยุทธการจัดการแบบกระจายความรับผิดชอบสู่ทุกหน่วยงาน
- ✓ มีหน่วยงานการจัดการความยั่งยืนทำหน้าที่กำหนดกลยุทธ์ ติดตามและรายงาน
- ✓ รายงานต่อคณะกรรมการกำกับดูแลกิจการทุกไตรมาส
- ✓ ปี 2558 อยู่ใต้สายงานกลยุทธ์เพื่อขับเคลื่อนการพัฒนาอย่างยั่งยืนให้อยู่ในกลยุทธ์ธุรกิจ



# การพัฒนาอย่างยั่งยืนที่สำคัญ: ด้านเศรษฐกิจ

## Corporate Governance and Code of Conduct



- กำหนดนโยบายการต่อต้านคอร์รัปชัน มีผลบังคับใช้ตั้งแต่วันที่ 20 ธันวาคม 2556
- คู่มือกำกับดูแลกิจการและจรรยาบรรณและในการดำเนินธุรกิจ ฉบับ 2558 (บรรจุแนวทางการต่อต้าน "การคอร์รัปชัน และการติดสินบน")
- ได้รับการรับรองเป็นสมาชิกของภาคเอกชนไทยในการต่อต้านการทุจริต (Collective Action Coalition against Corruption) ในปี 2557

## Risk and Crisis Management



- คู่มือบริหารความเสี่ยงของเครือไทยออยล์ ฉบับ 2557 มีเกณฑ์ครอบคลุมผลกระทบด้าน ESG

## Supply Chain Management

- แนวทางการปฏิบัติผู้ค้าเครือไทยออยล์ ฉบับปี 2557 ครอบคลุมมิติ ESG

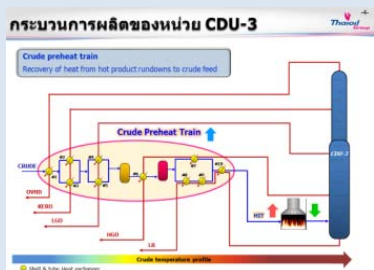
**คู่มือ**

เครือไทยออยล์ ได้จัดทำ "Thaioil Group Supplier Code of Conduct" เพื่อเป็นแนวทางให้บริษัทผู้ค้าดำเนินธุรกิจให้สอดคล้องกับเครือไทยออยล์ ซึ่งประกอบด้วยหัวข้อหลัก 3 ด้านดังนี้

ด้านสิ่งแวดล้อม	ด้านสังคม	ด้านจริยธรรมทางธุรกิจ
<ol style="list-style-type: none"> <li>การบริหารจัดการสิ่งแวดล้อม</li> <li>ประสิทธิภาพการใช้พลังงาน และการเปลี่ยนแปลงอากาศ</li> <li>ของเสีย</li> <li>สารเคมี เยาว์อุณหภูมิ</li> </ol>	<ol style="list-style-type: none"> <li>การวัดปริมาณความเสี่ยง</li> <li>การป้องกัน ทรัพย์สิน</li> <li>ความปลอดภัยของชาวชุมชน</li> <li>การปฏิบัติงานอย่างปลอดภัย</li> <li>แรงงาน สุขภาพงาน</li> <li>เสรีภาพในการรวมเป็นสมาคม</li> <li>สุขภาพ สภาพ</li> <li>เงื่อนไขในการทำงาน</li> <li>การมีอยู่ของชุมชน</li> <li>พันธมิตรชุมชน</li> </ol>	<ol style="list-style-type: none"> <li>การปฏิบัติตามบังคับ</li> <li>คอร์รัปชัน การกระทำความผิด</li> <li>รางวัล บอชชิง</li> <li>ผลประโยชน์ผู้ถือหุ้น</li> <li>การสร้างความโปร่งใส</li> <li>การเปิดเผยข้อมูล</li> </ol>

# การพัฒนาอย่างยั่งยืนที่สำคัญ: ด้านสิ่งแวดล้อม

## Climate strategy



Energy Efficiency Improvement

- โครงการเพิ่มประสิทธิภาพการใช้พลังงานในปี 2558 สามารถลดการใช้พลังงานลงกว่า 4.78 ล้านกิกะจูล หรือ ลดค่าใช้จ่ายด้านพลังงานที่ลดลงกว่า 150 ล้านบาท และ ลดการปล่อยก๊าซเรือนกระจก ทางตรงลงกว่า 26,000 ตันคาร์บอนไดออกไซด์เทียบเท่า

## Release to environment

- ไม่มีการหกรั่วไหลของน้ำมันและสารเคมี อย่างมีนัยสำคัญ



## Water risk management



- การบริหารจัดการความเสี่ยงด้านการจัดหาพื้นที่มีประสิทธิภาพ
- หน่วยการกลั่นน้ำทะเลให้เป็นน้ำจืดรองรับได้สูงสุดถึงร้อยละ 60 ของปริมาณน้ำที่ใช้ในกระบวนการผลิตในปัจจุบัน

# การพัฒนาอย่างยั่งยืนที่สำคัญ: ด้านสิ่งแวดล้อม

## Biodiversity



- ประกาศเจตจำนงใน “Thai Oil Position Statement on Biodiversity”
- ความหลากหลายทางชีวภาพที่อุดมสมบูรณ์ของเขาดง

## Operational Eco-efficiency



- คุณภาพอากาศโดยรวมพื้นที่ปฏิบัติงาน ปริมาณมลสารที่ระบายออกจากปล่องเผาไหม้เชื้อเพลิง ระดับความเข้มข้น และคุณภาพน้ำที่ผ่านการบำบัดพบว่าอยู่ในระดับที่ดีกว่าเกณฑ์มาตรฐานของทางราชการ รวมถึงกฎหมายและข้อบังคับทั้งหมด

## Environmental management

- แผนแม่บทการบริหารจัดการสิ่งแวดล้อม 5 ปี
- ISO 14001, ISO 50001

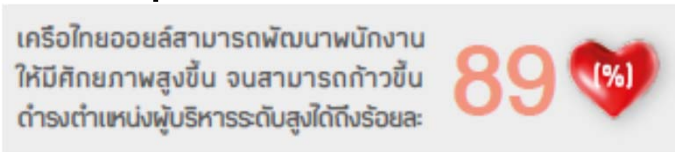
# การพัฒนาอย่างยั่งยืนที่สำคัญ: ด้านสังคม

## Talent attraction and retention



- ดัชนีความผูกพันของพนักงานที่มีต่อองค์กร 81.23% ในปี 2015
- การประเมินผลการปฏิบัติงาน ตลอดจนค่าตอบแทน และสวัสดิการที่เป็นธรรม
- Specialist Track Management
- สรรหาบุคลากรเชิงรุกภายใต้ SPEED Strategy

## Human capital development



- Leadership & Talent Development Program
- Functional Competency Management Program
- Employee Readiness for Business Expansion Program

## Labor practice

- ประกาศ "นโยบายสิทธิมนุษยชนในที่ทำงาน" ในปี 2558

## Occupational health and safety



- สถิติความปลอดภัยและอาชีวอนามัยที่ดีอย่างต่อเนื่อง
- โครงการ Safe White Green



# การพัฒนาอย่างยั่งยืนที่สำคัญ: ด้านสังคม

## Stakeholder engagement



- หลักการดำเนินงาน 3 ประสาน ระหว่างเทศบาล ชุมชน และเครือไทยออยล์
- ดัชนีความพอใจของชุมชนรอบโรงกลั่นต่อเครือไทยออยล์มีค่าสูงอย่างต่อเนื่อง (98.2% ในปี 2558)



## Social impact management

- โครงการที่ต้องจัดทำรายงาน EIA ทั้งหมดสามารถผ่านการอนุมัติ และแล้วเสร็จตามแผนงานทุกโครงการ โดยไม่มีโครงการใดมีข้อร้องเรียนทางด้านสิ่งแวดล้อม

## Corporate citizenship and philanthropy

การก้า CSR ร่วมกับพันธมิตร : พื้นที่ห่างไกล



- นำความรู้ ประสบการณ์ และความเชี่ยวชาญด้านวิศวกรรมและพลังงานมาช่วยเหลือและพัฒนาสังคม มุ่งเน้นการพัฒนาพลังงานทดแทนและการใช้ทรัพยากรธรรมชาติให้เกิดประโยชน์สูงสุด ภายใต้แนวทางปรัชญาของเศรษฐกิจพอเพียง เพื่อร่วมสร้าง "ชุมชนต้นแบบพึ่งตนเองด้านพลังงาน" นำไปสู่ชุมชนที่ยั่งยืน
- การนำร่องประเมิน SROI ของโครงการ CSR จำนวน 3 โครงการ



# TOP Sustainability Journey 2009-2015

ความภาคภูมิใจในการบริหารจัดการความยั่งยืน  
คือการทำให้ออยล์ได้รับการจัดอันดับให้เป็น  
**‘ผู้นำกลุ่มอุตสาหกรรมพลังงาน’**  
จาก DJSI 2014-2015

✓ Develop sustainability master plan & roadmap

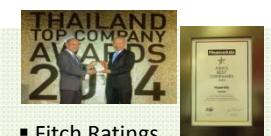
✓ Top 15% in RobecoSAM sustainability yearbook



MEMBER OF  
**Dow Jones Sustainability Indices**  
In Collaboration with RobecoSAM

MEMBER OF  
**Dow Jones Sustainability Indices**  
In Collaboration with RobecoSAM

MEMBER OF  
**Dow Jones Sustainability Indi**  
In Collaboration with RobecoSA



- Fitch Ratings
- Thailand TOP Company
- Asia's Best CEO & best investor relation



The Best Corporate Governance 2015.



- SET Sustainability Award
- Thailand Sustainability Investment Awards 2015
- ESG100 Certificate



Award of HOHOR CG & CSR 2012-2014



Alfa Awards



- Alfa Awards
- The Strongest Adherence to CG for 4 consecutive years
  - The Best Strategic CSR for 3 consecutive years



Best Oil & Gas Company in Asia By World Finance

- World Finance
- Best IR



- Best CSR
- Top CG report



- Alfa Awards
- Thailand Energy Awards



Best CSR & top CG report



Thailand Energy Awards



TQC Zero-Accident



CSR -DIW



TQC Zero-Accident



Outstanding CSR



ASEAN & Thailand Energy Awards

2009

2010

2011

2012

2013

2014

2015->



Comprehensive External Assurance



Comprehensive External Assurance



Comprehensive External Assurance

# Thank You

Any queries, please contact:



at email: [ir@thaioilgroup.com](mailto:ir@thaioilgroup.com)

Tel: 662-797-2999 / 662-797-2961

Fax: 662-797-2976