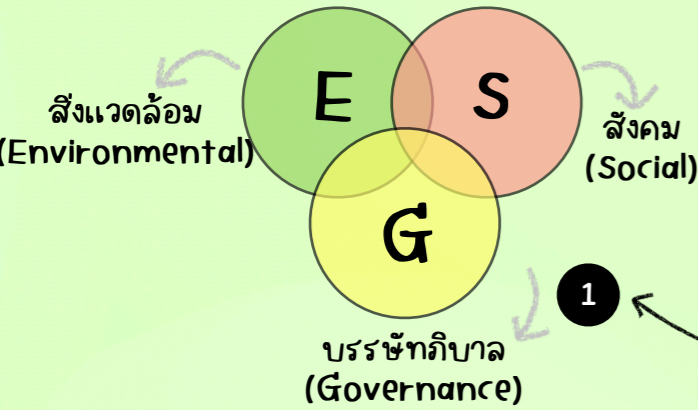


★ การลงทุนอย่างยั่งยืน
คำนึงถึงการดำเนินงาน ESG
 เพื่อสร้างผลตอบแทน
 และสร้างสรรคสังคมและสิ่งแวดล้อม



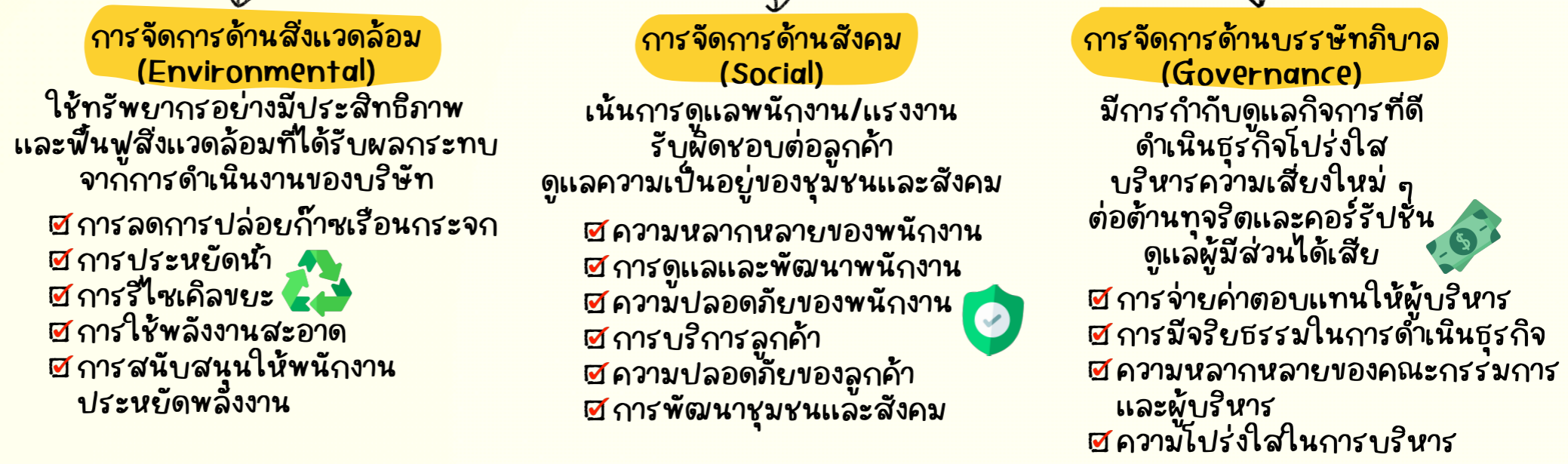
ESG Storyselling in Practice

ดร.ธีชกร เตียตระกูล บล. นยวนต้า (ประเทศไทย) จำกัด
 ดร.เมธิ จันทวิมล บล.น. ฟินโนมิน่า จำกัด

ข้อดีของการลงทุนอย่างยั่งยืน

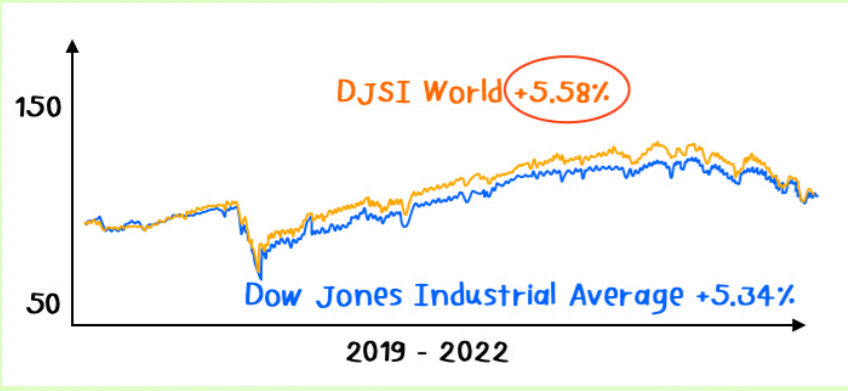
1. เพิ่มโอกาสด้านผลตอบแทนในระยะยาว
2. ลดความเสี่ยงความผันผวนจากการลงทุน
3. ตอบโจทย์เป้าหมายที่มากกว่าตัวเงิน
4. รองรับเทรนด์การลงทุนในอนาคต
5. (Implied benefit from the central diagram)

3 **ESG** เชื่อมโยงกับผลการดำเนินงานทางการเงินของธุรกิจ ทั้งในด้านความเสี่ยงและโอกาสศักยภาพในการแข่งขัน และการได้รับการยอมรับจาก Stakeholders ซึ่งเกี่ยวข้องโดยตรงกับความอยู่รอดและความสามารถในการเติบโตของธุรกิจในระยะยาว



ประโยชน์ของการลงทุนอย่างยั่งยืน
1. เพิ่มโอกาสด้านผลตอบแทนในระยะยาว

ดัชนี DJSI World ให้ผลตอบแทนสูงกว่า
ดัชนี Dow Jones Industrial Average
ในช่วง 3 ปีที่ผ่านมา (2019-2022)



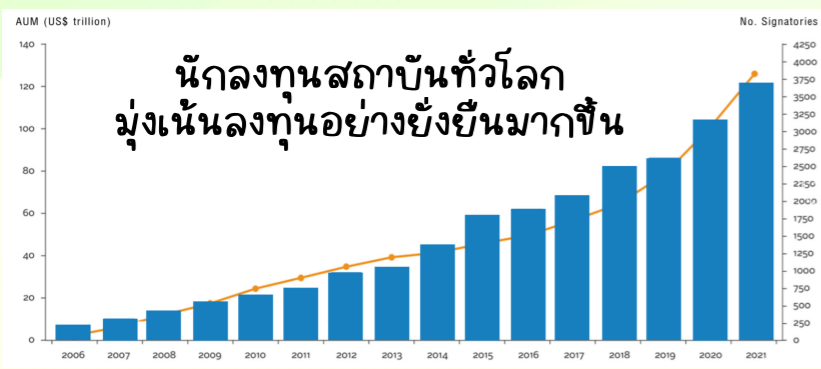
ดัชนี MSCI EM ESG Leaders ให้ผลตอบแทนสูงกว่า
ดัชนี MSCI EM ในช่วง 15 ปีที่ผ่านมา (2007-2022)



ดัชนี SETTHSI ให้ผลตอบแทนเฉลี่ยสูงกว่า
ดัชนี SET ในช่วง 5 ปีที่ผ่านมา (2019-2022)



4. รongรับเทรนด์การลงทุนในอนาคต
ESG กำลังได้รับความสนใจและมีเม็ดเงิน
ไหลเข้ามาลงทุนจำนวนมากทั้งในและต่างประเทศ



จำนวน PRI Signatories เพิ่มขึ้นอย่างต่อเนื่อง
ปี 2017 : PRI Signatories 1,700+ แห่ง
(AUM 70+ US\$ trillion)
ปี 2021 : PRI Signatories 3,800+ แห่ง
(AUM 120+ US\$ trillion)

กลุ่มนักลงทุนรุ่นใหม่
ทั่วโลกให้ความสำคัญ
กับการลงทุนอย่างยั่งยืน



ESG Storyselling in Practice

ดร.ธีชกร เตียตระกูล
บ.ล. นยวนต้า
(ประเทศไทย) จำกัด

ดร.เมธี จันทกิมล
บ.ล. นพินโนมีนา จำกัด

3. ตอบโจทย์เป้าหมาย
ที่มากกว่าตัวเงิน
เหตุผลนอกจากตัวเงิน
ที่ทำให้นักลงทุนสนใจการลงทุนอย่างยั่งยืน

เพื่อภาพลักษณ์และชื่อเสียง	63%
เพื่อความสัมพันธ์ที่ดี กับผู้มีส่วนได้เสีย	49%
เพื่อประโยชน์ด้าน สังคมและสิ่งแวดล้อม	43%

2. ลดความเสี่ยง
ความผันผวนจากการลงทุน
ดัชนี MSCI EM ESG Leaders ให้ผลตอบแทน
ต่อหนึ่งหน่วยความเสี่ยง (Sharpe Ratio)
สูงกว่า MSCI EM ทั้งในระยะสั้นและระยะยาว
(2007-2022)



หุ้นและดัชนี ESG 11

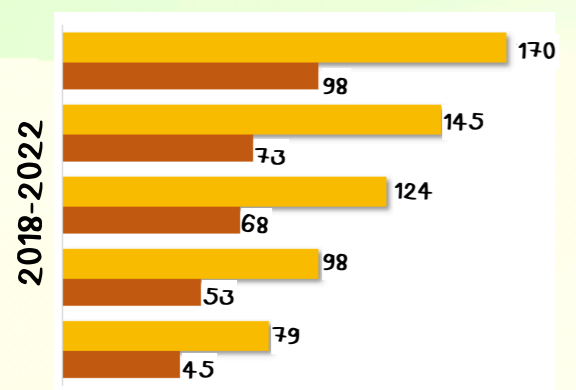
หุ้นของบริษัทจดทะเบียนที่ให้ความสำคัญกับ ESG และดัชนีที่สะท้อนราคาน้ำหนักที่มีผลการดำเนินงานด้าน ESG ที่โดดเด่น

11.1 รู้จักหุ้นและดัชนี ESG ในไทย

หุ้นยั่งยืน THSI (Thailand Sustainability Investment) รายชื่อหุ้นยั่งยืนที่ SET จัดทำทุกปี (อัปเดตทุกเดือนมกราคม&กรกฎาคม) โดยคัดเลือกบริษัทจดทะเบียนที่มีคุณสมบัติและผลการดำเนินงานด้าน ESG ที่โดดเด่น เพื่อเป็นทางเลือกสำหรับนักลงทุน

ดัชนี SETTHSI ดัชนีหลักทรัพย์ของบริษัทจดทะเบียนในรายชื่อหุ้นยั่งยืน THSI ที่ผ่านเกณฑ์การคัดเลือก และเกณฑ์การคำนวณดัชนี

11.2 จำนวนหุ้นยั่งยืน THSI และดัชนี SETTHSI เพิ่มขึ้นอย่างต่อเนื่อง



● หุ้นยั่งยืน THSI
● หุ้นในดัชนี SETTHSI

11.3 นอกจากนี้ยังมี ESG Ratings โดยผู้ประเมินระดับโลก

ตัวอย่าง Raters	ESG Ratings
MSCI	AAA - CCC
esgbook	0 - 100
Moody's ESG Solutions	0 - 100
S&P Global Ratings	0 - 100
REFINITIV	0 - 100

เลือกลงทุนในหุ้น ESG และดัชนี ESG รวมถึงหุ้นที่มี ESG Ratings สูง ๆ

THSI

SETTHSI

ESG Ratings

รู้จัก ESG Products เพื่อแนะนำผู้ลงทุน



ESG Storyselling in Practice

ดร.ธีชกร เตียตระกูล บล. นยวนต้า (ประเทศไทย) จำกัด

ดร.เมธี จันทวิมล บล.น. พินโนเมินา จำกัด

12 กองทุนรวม ESG

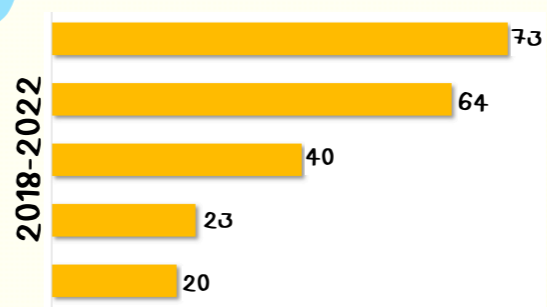
กองทุนรวมที่มีนโยบายการลงทุนในหลักทรัพย์ที่ให้ความสำคัญกับ ESG

12.1 มีกองทุนธีม ESG ให้เลือกลงทุนหลากหลาย

- เช่น พลังงานสะอาด (Clean Energy)
- รถยนต์ไฟฟ้า (Electric Vehicles)
- การศึกษาและเทคโนโลยี (Knowledge & Technology)

12.2 จำนวนกองทุน CG / ESG ในไทย

มีจำนวนกองทุนรวมเพิ่มมากขึ้น รวม 73 กองทุน มูลค่า 48,819 ล้านบาท



12.3 เลือกลงทุนในกองทุนรวมด้าน ESG ที่สนใจ

กองทุนรวม ESG

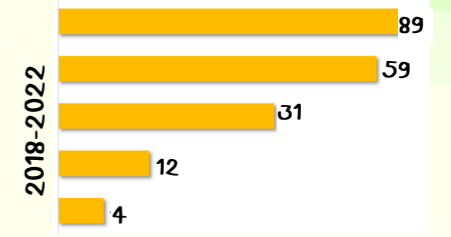
ตราสารหนี้ด้าน ESG 13

ตราสารหนี้ระดมทุนเพื่อสนับสนุนโครงการด้านสังคม/สิ่งแวดล้อม

- 13.1 Green Bond** ตราสารหนี้ที่ระดมทุนเพื่อโครงการที่เป็นประโยชน์ต่อสิ่งแวดล้อม เช่น โครงการพลังงานสะอาด
- Social Bond** ตราสารหนี้ที่ระดมทุนเพื่อโครงการที่เป็นประโยชน์ต่อสังคม เช่น โครงการที่อยู่อาศัยสำหรับผู้มีรายได้น้อย
- Sustainability Bond** ตราสารหนี้ที่ระดมทุนเพื่อโครงการที่เป็นประโยชน์ต่อสิ่งแวดล้อมและสังคม เช่น โครงการพัฒนาระบบขนส่งมวลชนเพื่อลดมลพิษและความเป็นอยู่ที่ดีของชุมชน
- Sustainability-linked Bond** ตราสารหนี้ที่ระดมทุนโดยจ่ายดอกเบี้ยตามตัวชี้วัดด้านสิ่งแวดล้อม/สังคม

13.2 จำนวนตราสารหนี้ ESG ในไทย

มีการออกตราสารหนี้ อย่างต่อเนื่องรวม 89 รุ่น มูลค่า 447,000 ล้านบาท



13.3 ตราสารหนี้ด้าน ESG

เลือกลงทุนในตราสารหนี้ด้าน ESG ที่สนใจ

กลยุทธ์ลงทุนหุ้น ESG

<p>14.1 </p> <p>Negative/Exclusionary Screening</p> <p>ไม่ลงทุนในอุตสาหกรรมหรือธุรกิจที่ส่งผลกระทบต่อสังคม/สิ่งแวดล้อม เช่น ใช้แรงงานผิดกฎหมาย เลิกจ้างอย่างไม่เป็นธรรม ทำลายสิ่งแวดล้อม</p>	<p>14.2 </p> <p>ESG Integration</p> <p>คำนึงถึงปัจจัยด้าน ESG ในการวิเคราะห์บริษัทที่จะเข้าลงทุน</p>	<p>14.3 </p> <p>Positive/Best-in-class Screening</p> <p>ลงทุนในธุรกิจที่มีผลการดำเนินงาน ESG โดดเด่น โดยสามารถเข้าไปศึกษาข้อมูล ESG ในรายงานประจำปี หรือถามบริษัทโดยตรง</p>	<p>14.4 </p> <p>Thematic Investing</p> <p>ลงทุนในธุรกิจที่สอดคล้องกับธีมความยั่งยืน</p>	<p>14.5 </p> <p>Impact/Community Investing</p> <p>ลงทุนในธุรกิจที่สร้างสรรค์ สังคม / สิ่งแวดล้อม เช่น Startup ที่พัฒนาเทคโนโลยีการเกษตร</p>	<p>14.6 </p> <p>Active Ownership</p> <p>ติดตามการดำเนินงานด้าน ESG กับทางบริษัทอยู่เสมอ และใช้สิทธิในฐานะผู้ถือหุ้นในการออกเสียงใน AGM หรือให้ความเห็นเพื่อให้เกิดการพัฒนาบริษัทในทางที่ดี</p>
---	---	--	--	--	---

15.5 มนุษย์เงินเดือน VS Freelance

เกริ่นนำ การเดินทางทุกวันนี้เป็นอย่างไรบ้าง ค่าน้ำมันก็แพง ต้นทุนก็สูงขึ้น เรามาลงทุนในพลังงานสะอาดดีไหม

ย้ำให้เชื่อ Theme การลงทุนในปัจจุบัน และสถิติเกี่ยวกับพฤติกรรมของผู้บริโภคที่เปลี่ยนไป

เกริ่นนำ วางแผนการเงินเพื่อสร้างความมั่นคงในชีวิตด้วยการลงทุนที่เน้นบริหารความเสี่ยง สนใจใหม่

ย้ำให้เชื่อ สถิติผลตอบแทนและความเสี่ยงจากการลงทุน ESG

14 ESG Storyselling in Practice

15 การเปิดบทสนทนาเกี่ยวกับ ESG ที่มีสไตล์การลงทุนแตกต่างกัน

15.1 **ผู้ลงทุนมือใหม่ VS สายเก่า**

เกริ่นนำ ถ้าลงทุนแล้วสามารถสร้างผลตอบแทนและทำให้สังคม/สิ่งแวดล้อมดีขึ้นด้วยสนใจใหม่

ย้ำให้เชื่อ นำเสนอผลงาน ESG ของบริษัทที่สามารถสร้างรายได้/ลดค่าใช้จ่ายของบริษัทและสถิติที่สะท้อนเทรนด์การลงทุน ESG

15.2 **นักลงทุนรายใหญ่ VS นักลงทุนรายย่อย**

เกริ่นนำ มีการลงทุนที่อาจให้ผลตอบแทนระยะยาว และมีสภาพคล่องที่ดี น่าสนใจใหม่

ย้ำให้เชื่อ ข้อมูลและเทรนด์การลงทุน Fund Flow ESG Ratings SETTHSI

15.3 **Day Trading VS Long-term Investment**

เกริ่นนำ ถ้าต้องการทำกำไรจากการเทรด ก็ควรเทรดหุ้นที่มีพื้นฐานปัจจัยที่ควบคุมได้

ย้ำให้เชื่อ กำหนดธุรกิจที่มี ESG และมีแนวโน้มเติบโต

15.4 **Baby Boomer Gen X VS Gen Y Gen Z**

เกริ่นนำ ทรัพยากรธรรมชาติกำลังจะหมด เพราะจำนวนประชากรโลกเพิ่มขึ้น หลายบริษัทจึงเน้นใช้ทรัพยากรอย่างมีประสิทธิภาพ

ย้ำให้เชื่อ ผลวิจัยที่สะท้อนว่าบริษัทมีต้นทุนต่ำลงจากการใช้ทรัพยากรอย่างมีประสิทธิภาพ

15.5 **เพราะเงินลงทุนในมือเราสามารถเปลี่ยนแปลงโลกนี้ได้**

ย้ำให้เชื่อ สถิติการลงทุนอย่างยั่งยืน โดยเฉพาะอย่างยิ่งในกลุ่มนักลงทุนรุ่นใหม่

15.1 ผู้ลงทุนมือใหม่ VS สายเก่า

เกริ่นนำ ถ้าลงทุนแล้วสามารถสร้างผลตอบแทนและทำให้สังคม/สิ่งแวดล้อมดีขึ้นด้วยสนใจใหม่

ย้ำให้เชื่อ นำเสนอผลงาน ESG ของบริษัทที่สามารถสร้างรายได้/ลดค่าใช้จ่ายของบริษัทและสถิติที่สะท้อนเทรนด์การลงทุน ESG

15.2 นักลงทุนรายใหญ่ VS นักลงทุนรายย่อย

เกริ่นนำ มีการลงทุนที่อาจให้ผลตอบแทนระยะยาว และมีสภาพคล่องที่ดี น่าสนใจใหม่

ย้ำให้เชื่อ ข้อมูลและเทรนด์การลงทุน Fund Flow ESG Ratings SETTHSI

15.4 Baby Boomer Gen X VS Gen Y Gen Z

เกริ่นนำ ทรัพยากรธรรมชาติกำลังจะหมด เพราะจำนวนประชากรโลกเพิ่มขึ้น หลายบริษัทจึงเน้นใช้ทรัพยากรอย่างมีประสิทธิภาพ

ย้ำให้เชื่อ ผลวิจัยที่สะท้อนว่าบริษัทมีต้นทุนต่ำลงจากการใช้ทรัพยากรอย่างมีประสิทธิภาพ

15.5 เพราะเงินลงทุนในมือเราสามารถเปลี่ยนแปลงโลกนี้ได้

ย้ำให้เชื่อ สถิติการลงทุนอย่างยั่งยืน โดยเฉพาะอย่างยิ่งในกลุ่มนักลงทุนรุ่นใหม่

15.3 Day Trading VS Long-term Investment

เกริ่นนำ ถ้าต้องการทำกำไรจากการเทรด ก็ควรเทรดหุ้นที่มีพื้นฐานปัจจัยที่ควบคุมได้

ย้ำให้เชื่อ กำหนดธุรกิจที่มี ESG และมีแนวโน้มเติบโต

15.4 Baby Boomer Gen X VS Gen Y Gen Z

เกริ่นนำ ทรัพยากรธรรมชาติกำลังจะหมด เพราะจำนวนประชากรโลกเพิ่มขึ้น หลายบริษัทจึงเน้นใช้ทรัพยากรอย่างมีประสิทธิภาพ

ย้ำให้เชื่อ ผลวิจัยที่สะท้อนว่าบริษัทมีต้นทุนต่ำลงจากการใช้ทรัพยากรอย่างมีประสิทธิภาพ

15.2 นักลงทุนรายใหญ่ VS นักลงทุนรายย่อย

เกริ่นนำ มีการลงทุนที่อาจให้ผลตอบแทนระยะยาว และมีสภาพคล่องที่ดี น่าสนใจใหม่

ย้ำให้เชื่อ ข้อมูลและเทรนด์การลงทุน Fund Flow ESG Ratings SETTHSI

15.5 เพราะเงินลงทุนในมือเราสามารถเปลี่ยนแปลงโลกนี้ได้

ย้ำให้เชื่อ สถิติการลงทุนอย่างยั่งยืน โดยเฉพาะอย่างยิ่งในกลุ่มนักลงทุนรุ่นใหม่