

## 1. การให้ความสำคัญและสนับสนุนงานด้านนักลงทุนสัมพันธ์

### โครงสร้างงาน IR

ผู้รับผิดชอบงาน IR  
เฉลี่ย 2.9 คน



### การประชุมระหว่างผู้บริหารกับ IR



CEO ประชุมกับ IR 65%  
เฉลี่ย 9.73 ครั้ง/ปี

CFO ประชุมกับ IR 64%  
เฉลี่ย 15.76 ครั้ง/ปี

### การรับฟังความเห็น



78% ของ บจ.ในกลุ่มนี้มีการรวบรวม  
ข้อเสนอแนะจากนักวิเคราะห์/นักลงทุน  
เฉลี่ย 6 ครั้ง/ปี

### การจัดทำ IR Internal Report



มีการนำเสนอต่อคณะกรรมการบริษัท 48%  
เฉลี่ย 4.4 ครั้ง/ปี

มีการเสนอต่อผู้บริหารระดับสูง 55%  
เฉลี่ย 12.8 ครั้ง/ปี

### การวางแผนงาน IR



### การวิเคราะห์โครงสร้างผู้ถือหุ้น

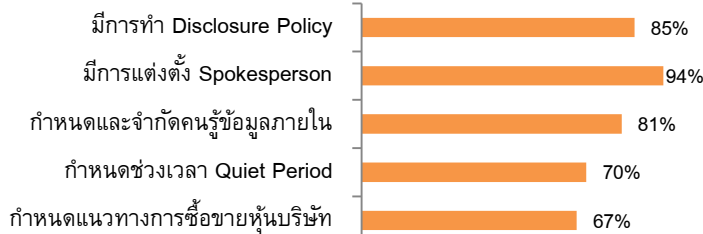
74% ของ บจ.ในกลุ่มนี้มีการ  
วิเคราะห์โครงสร้างผู้ถือหุ้น  
เฉลี่ย 4.29 ครั้ง/ปี



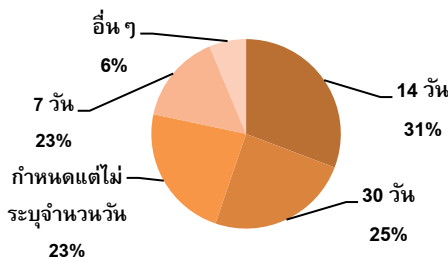
### Top 3 ของการกำหนด KPI งานด้าน IR

- จำนวนและประเภทกิจกรรมด้าน IR
- จำนวนบทวิเคราะห์หลักทรัพย์
- จำนวนคนที่เข้าถึงและการพัฒนา IR Materials

### นโยบายการเปิดเผยข้อมูล

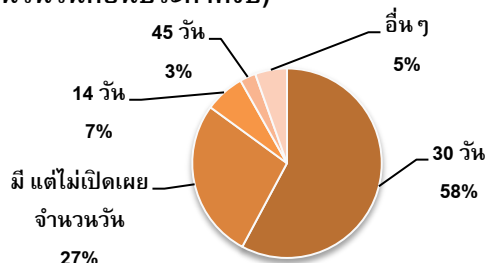


### การกำหนด Quiet Period (จำนวนวันก่อนประกาศงบ)



### การกำหนดห้ามซื้อขายหุ้นบริษัท

#### (จำนวนวันก่อนประกาศงบ)



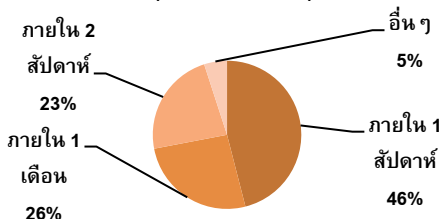
## 2. การดำเนินงานและการจัดกิจกรรมนักลงทุนสัมพันธ์

### กิจกรรมประชุมนักวิเคราะห์/นักลงทุน

80% ของ บจ. ในกลุ่มนี้มีการจัดงานประชุมนักวิเคราะห์/นักลงทุน

การจัดงาน	สัดส่วน บจ. ที่ดำเนินการ	จำนวนเฉลี่ย
จัดโดยบริษัทเอง	79%	3.68 ครั้ง/ปี
เข้าร่วมงาน Opp. Day ของ SET	72%	2.71 ครั้ง/ปี
เข้าร่วมกิจกรรมของหน่วยงานอื่น	36%	2.62 ครั้ง/ปี

ช่วงเวลาในการจัดงาน (หลังประกาศงบ)



### การเยี่ยมชมกิจการ (Site Visit)



- 66% ของ บจ. ในกลุ่มนี้จัดให้มี Site Visit
- เฉลี่ย 5.15 ครั้ง/ปี

### การให้เข้าพูดคุยกับผู้บริหาร (One-on-One Meeting)

- 90% ของ บจ. ในกลุ่มนี้จัดให้มี One-on-One Meeting
- เฉลี่ย 32.85 ครั้ง/ปี



### จำนวนบล. ที่เขียนบทวิเคราะห์ของบริษัท









เฉลี่ย 10.45 บล.

### กิจกรรม Roadshow

68% ของ บจ. มีการพบนักลงทุนในประเทศ

การจัดงาน	สัดส่วน บจ. ที่ดำเนินการ	จำนวนเฉลี่ย
จัดโดยบริษัทเอง	32%	2.41 ครั้ง/ปี
จัดโดย SET	61%	1.73 ครั้ง/ปี
เข้าร่วมกิจกรรมของหน่วยงานอื่น	70%	3.51 ครั้ง/ปี

	สัดส่วน*	จำนวนเฉลี่ย/ปี
 Singapore	91%	2.2 ครั้ง
 Hong Kong	80%	1.96 ครั้ง
 Europe	53%	1.51 ครั้ง
 US	38%	1.5 ครั้ง
 Japan	29%	1.81 ครั้ง
 Malaysia	27%	2.0 ครั้ง

\*ข้อมูลจากเฉพาะ บจ. ที่ไปต่างประเทศ

47% ของ บจ. มีการพบนักลงทุนในต่างประเทศ



หมายเหตุ

- รวบรวมข้อมูลและประมวลผลจากแบบสอบถามการดำเนินงานด้านนักลงทุนสัมพันธ์ของบริษัทจดทะเบียนในรางวัล Best Investor Relations Awards 2015
- ตลาดหลักทรัพย์ ขอสงวนสิทธิ์ในการเปิดเผยเฉพาะข้อมูลที่สามารถประมวลผลได้และเป็นประโยชน์ต่อการพัฒนาเท่านั้น