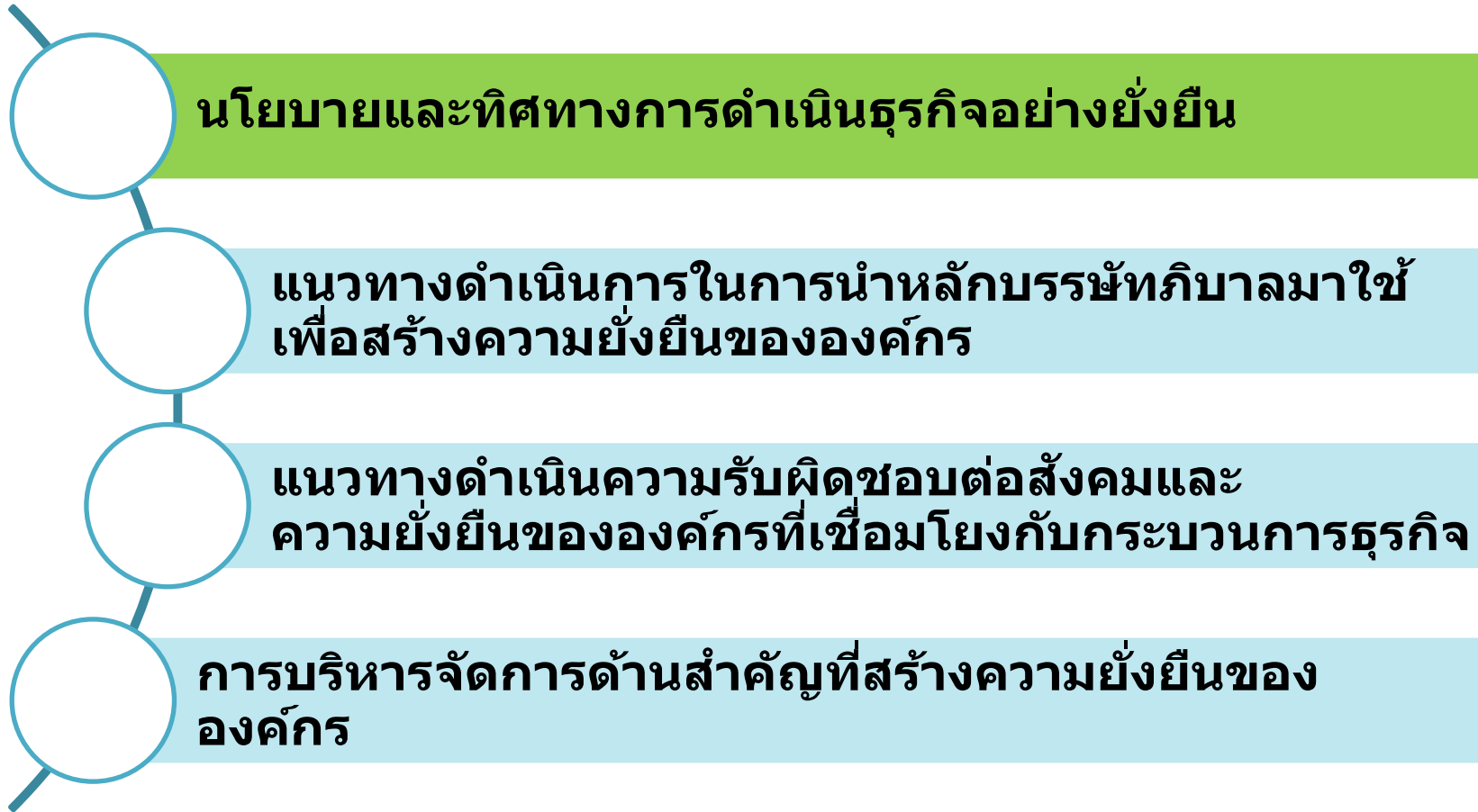
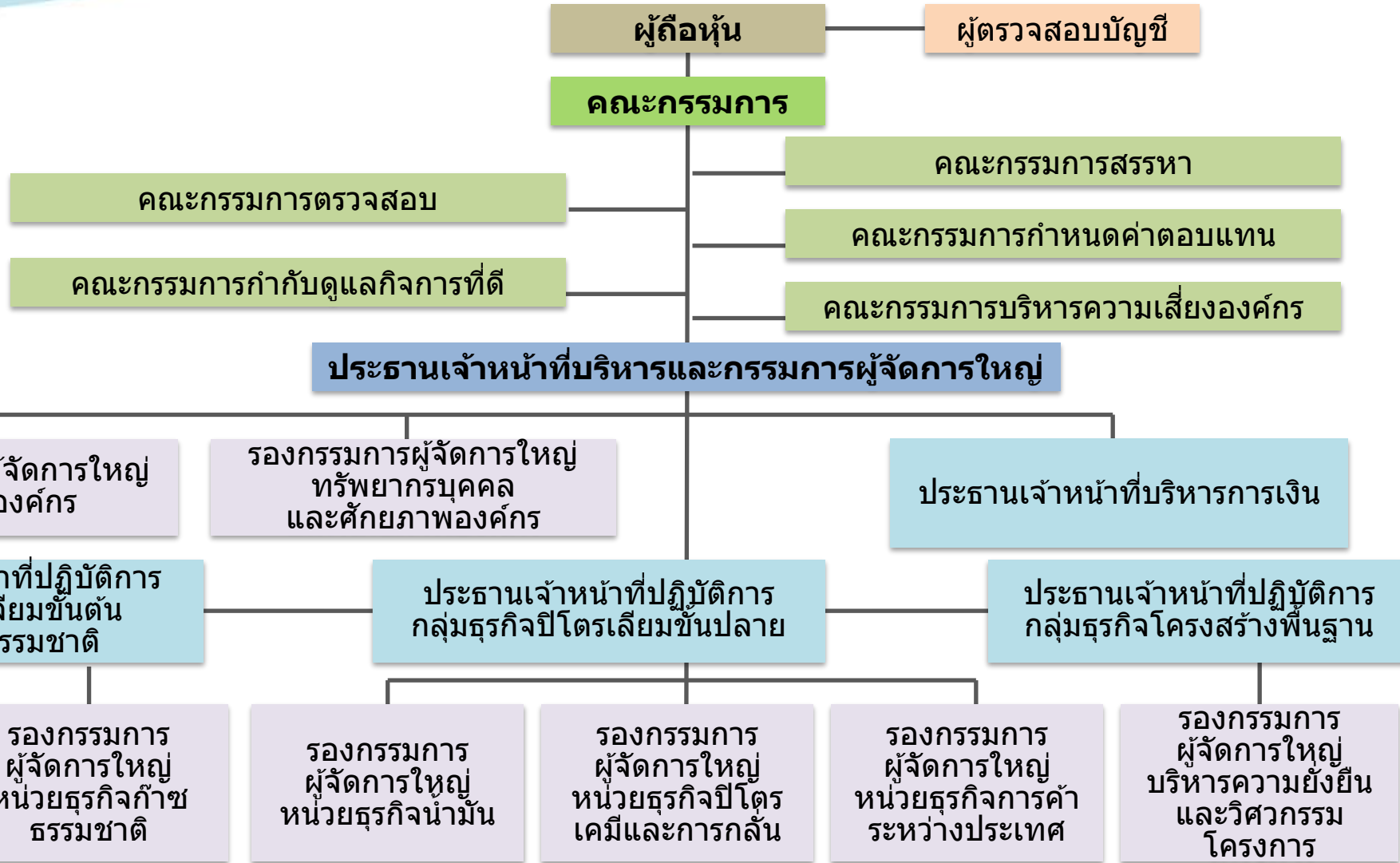


A collage of images on the left side of the slide, including a person on a wooden staircase, a girl holding a yellow bird and a red flower, a waterfall, laboratory glassware, a stone wall, and a man pointing at the ocean with a child.

# Sustainability Awards 2015

โดย บริษัท ปตท. จำกัด (มหาชน)  
1 กันยายน 2558





**วิสัยทัศน์:** บริษัทพลังงานไทยข้ามชาติชั้นนำ

**พันธกิจ:** ดำเนินธุรกิจด้านพลังงานและปิโตรเคมีอย่างครบวงจรในฐานะที่เป็นบริษัทพลังงานแห่งชาติ โดยมีพันธกิจในการดูแลผู้มีส่วนได้ส่วนเสียอย่างสมดุล

## ประเทศ

สร้างความมั่นคงด้านพลังงานในระยะยาว โดยจัดหาปริมาณที่เพียงพอ มีคุณภาพได้มาตรฐาน ราคาเป็นธรรม เพื่อเสริมสร้างการเติบโตทางเศรษฐกิจ

## สังคมชุมชน

เป็นองค์กรที่ดีของสังคม ดำเนินธุรกิจที่มีการบริหารจัดการผลกระทบต่อสิ่งแวดล้อมตามมาตรฐานสากล และมีส่วนร่วมในการพัฒนาคุณภาพชีวิตที่ดีแก่สังคมชุมชน

## ผู้ถือหุ้น

ดำเนินธุรกิจเชิงพาณิชย์ สร้างผลตอบแทนที่ดี และมีการขยายธุรกิจให้เติบโตต่อเนื่องอย่างยั่งยืน

## ลูกค้า

สร้างความพึงพอใจและความผูกพันแก่ลูกค้า ผ่านการนำเสนอผลิตภัณฑ์และบริการที่มีคุณภาพระดับมาตรฐานสากล ด้วยราคาเป็นธรรม

## คู่ค้า

ดำเนินธุรกิจร่วมกันบนพื้นฐานความเป็นธรรม มุ่งสร้างความไว้วางใจ ความสัมพันธ์และความร่วมมือที่ดี เพื่อพัฒนาศักยภาพและประสิทธิภาพในการดำเนินธุรกิจร่วมกันในระยะยาว

## พนักงาน

สนับสนุนพัฒนาความสามารถทำงานระดับมืออาชีพ ต่อเนื่อง ให้ความมั่นใจคุณภาพชีวิตการทำงานที่ดีเยี่ยม บริษัทชั้นนำ เพื่อสร้างความผูกพันต่อองค์กร

**ค่านิยม: "SPIRIT" The way we work together**



# กลยุทธ์การเติบโตอย่างยั่งยืน

ptt  
**TAGNOC**

**S + P + I**

Knowledge-based Business

Resource-based Business

**HPO**



**CG**

**Governance & Compliance  
& Service Mind**

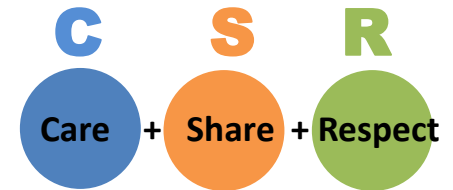
**I + T**



**CSR**

**Responsible Care for  
Social & Environment**

**R**



## Aspirations:

**BIG** A world-class company  
Listed in Fortune 100  
by 2020

**LONG** A company with  
sustainable growth  
Listed in DJSI by 2020

**STRONG** A company with operational  
excellence  
Top Quartile ROIC by 2020

## ข้อมูลป้อนเข้า

ปัจจัยด้านความยั่งยืน



ความเสี่ยงและโอกาสทางธุรกิจ

ความต้องการและความคาดหวัง  
ของผู้มีส่วนได้ส่วนเสีย

ฯลฯ

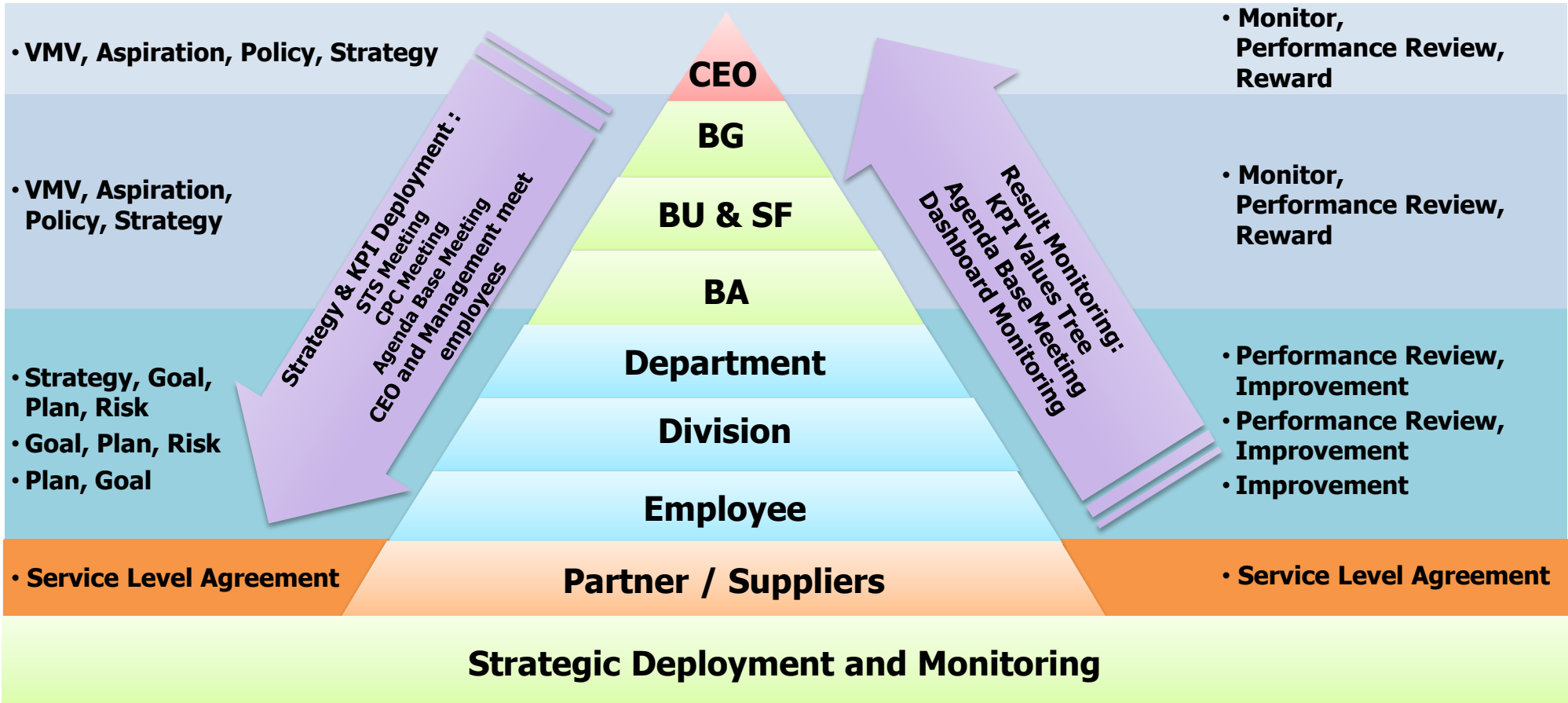


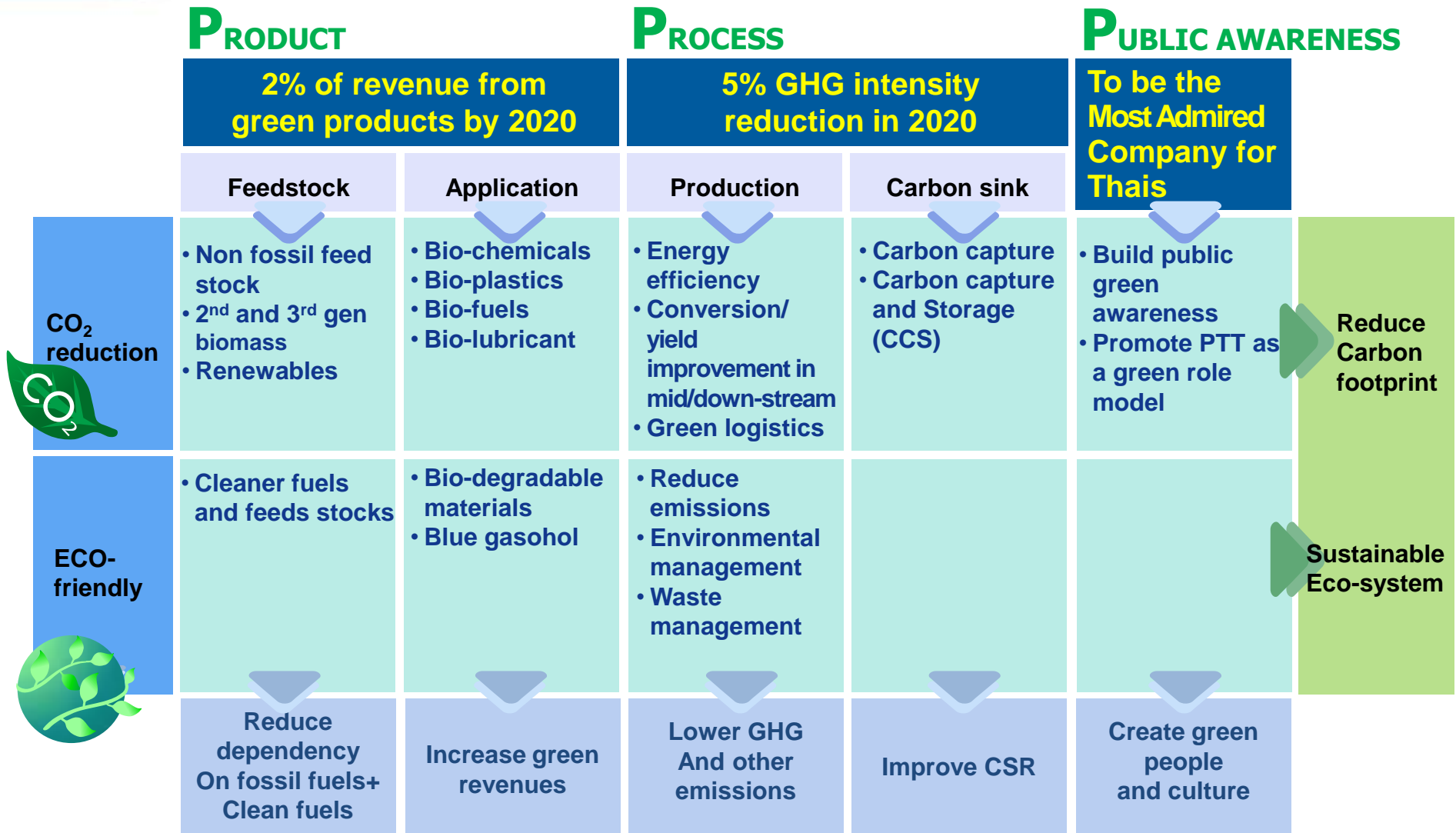
ผู้บริหารระดับสูงกลุ่ม ปตท.  
ร่วมวางแผนกลยุทธ์ประจำปี



# การผนวกเรื่องความยั่งยืน สู่กระบวนการทางธุรกิจ

HPO, CG, CSR

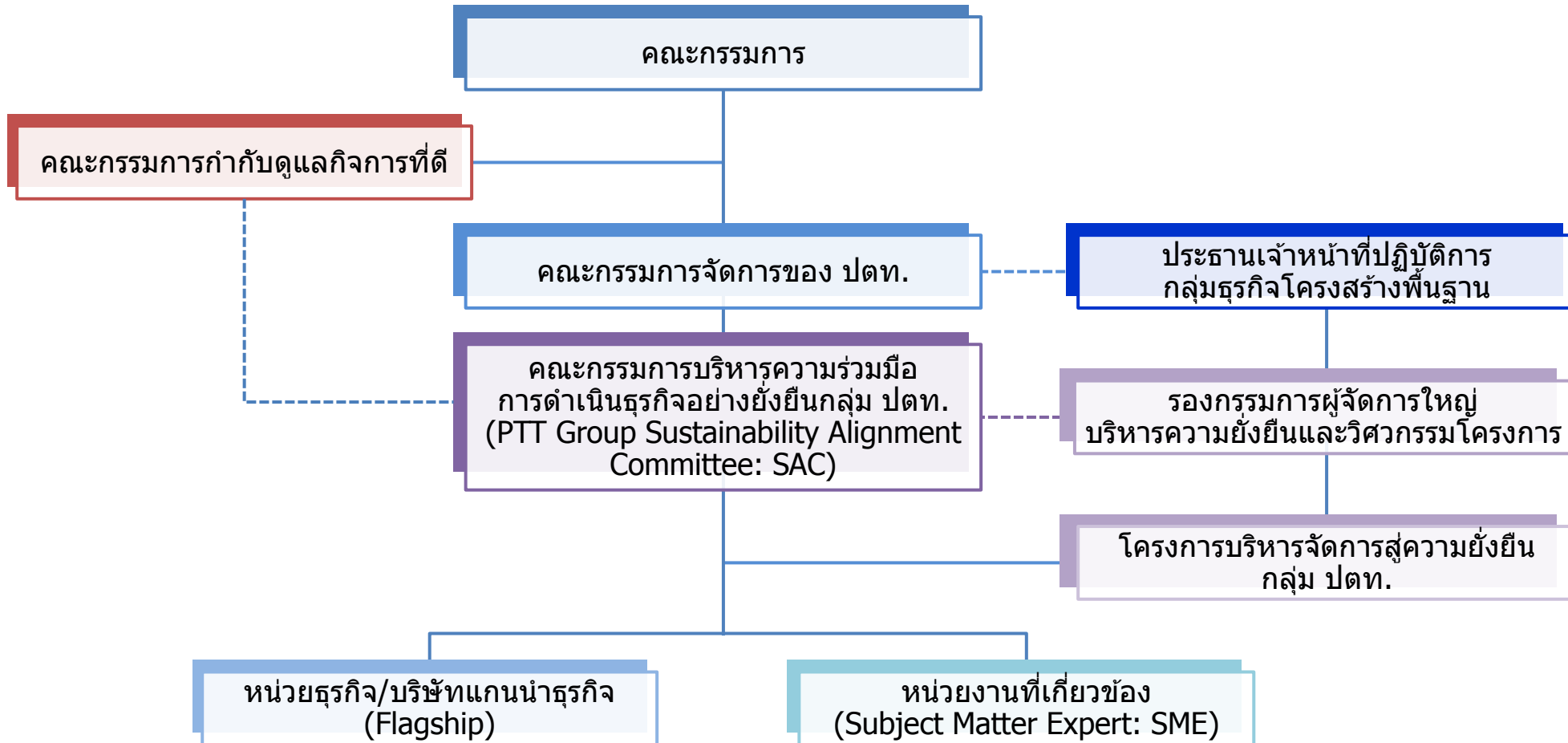








# โครงสร้าง การกำกับดูแลด้านความยั่งยืนกลุ่ม ปตท.





# นโยบาย

## การบริหารจัดการความยั่งยืนกลุ่ม ปตท.

กลุ่ม ปตท. มุ่งมั่นเป็นผู้นำในการดำเนินธุรกิจตามแนวทางการพัฒนาอย่างยั่งยืน ด้วยการสร้างความเชื่อมั่นต่อผู้มีส่วนได้ส่วนเสียผ่านการดำเนินงานที่เป็นเลิศ โปร่งใส และมีการพัฒนานวัตกรรมอย่างต่อเนื่อง เพื่ออนาคตที่ยั่งยืนของสังคมและสิ่งแวดล้อม โดยมีกรอบการบริหารจัดการความยั่งยืนกลุ่ม ปตท. เป็นแนวปฏิบัติให้เป็นไปในทิศทางเดียวกันตามมาตรฐานสากล และมีนโยบายการดำเนินงาน ดังนี้

- ข้อ 1 คำนึงถึงการรักษาความสมดุลทั้งทางด้านเศรษฐกิจ สังคม และสิ่งแวดล้อม รวมถึงผู้มีส่วนได้ส่วนเสียทุกฝ่ายในการดำเนินงาน เพื่อการเติบโตอย่างยั่งยืนของธุรกิจ
- ข้อ 2 ลดผลกระทบจากการดำเนินงานตลอดห่วงโซ่คุณค่า ไปพร้อมกับการเติบโตทางธุรกิจ โดยครอบคลุมมิติด้านสังคม สิ่งแวดล้อม อาชีวอนามัย และความปลอดภัย
- ข้อ 3 พัฒนากลยุทธ์การเติบโตที่เป็นมิตรต่อสิ่งแวดล้อม โดยให้ความสำคัญต่อเศรษฐกิจและสิ่งแวดล้อมที่ยั่งยืน
- ข้อ 4 ส่งเสริมการพัฒนานวัตกรรมและเทคโนโลยีในการดำเนินงาน เพื่อสร้างอนาคตที่ยั่งยืน
- ข้อ 5 เปิดเผยพันธสัญญา มาตรฐาน และผลการดำเนินงานด้านความยั่งยืนอย่างโปร่งใส เพื่อให้เกิดการพัฒนาอย่างต่อเนื่อง

ทั้งนี้ ผู้บริหาร และพนักงานกลุ่ม ปตท. ทุกคน มีหน้าที่สนับสนุน ผลักดัน และปฏิบัติให้สอดคล้องกับนโยบายและกรอบการบริหารจัดการความยั่งยืนที่กำหนด

ประกาศ ณ วันที่ 26 มิถุนายน 2556

(นายไพรินทร์ ชูโชติถาวร)

ประธานเจ้าหน้าที่บริหารและกรรมการผู้จัดการใหญ่



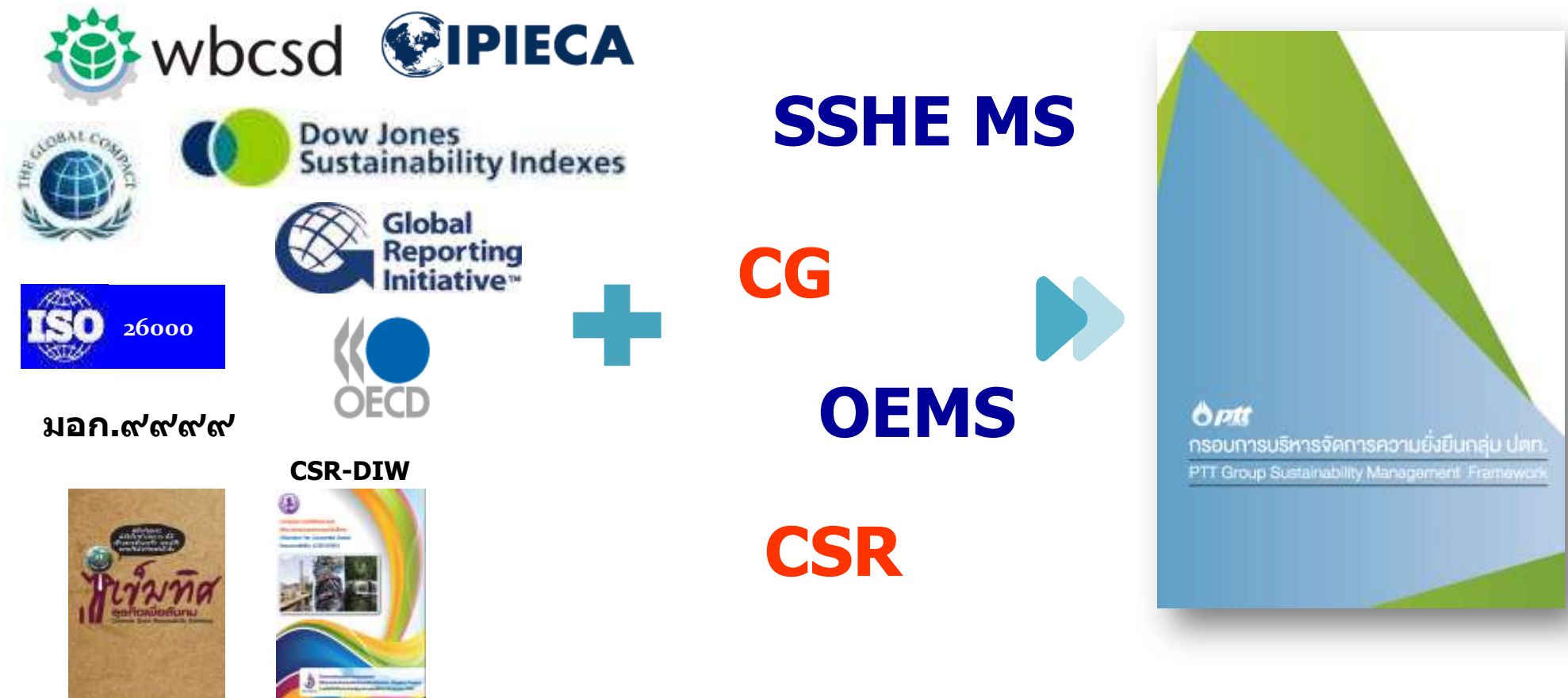


# กรอบการบริหารจัดการความยั่งยืนกลุ่ม ปตท. PTT Group Sustainability Management Framework

## External Standards/Guidelines/Principles

## Internal Standards/Guidelines/Principles

## PTT Group SM Framework





# แนวทาง การบริหารจัดการความยั่งยืนกลุ่ม ปตท.

กำหนดกลยุทธ์  
และจัดทำแผน



ถ่ายทอดสู่การ  
ปฏิบัติ



ปฏิบัติตามแผน



ติดตาม ประเมินผล  
และรายงาน



กรอบการบริหารจัดการ  
ความยั่งยืนกลุ่ม ปตท.



- External assurance
- Internal Audit
- Self-assessment
- Data Verification



ดลท.

MEMBER OF  
**Dow Jones  
Sustainability Indices**

In Collaboration with RobecoSAM



# Sustainability Journey

## Moving from Recognition to Acceptance & Trust

PTT Group SM Framework and Implementation Guide

PTT Group CSR Framework and Implementation Guide



Sustainability indices embedded to strategic initiative

1<sup>st</sup> External Assurance (Pilot)

First DJSI Application (PTT – Top 15%)

Key objectives successfully met



Dow Jones Sustainability Indexes  
Member 2012/13

2<sup>nd</sup> External Assurance (Pilot)

1<sup>st</sup> External Assurance (SMEs)

MEMBER OF  
**Dow Jones Sustainability Indexes**  
In Collaboration with RobecoSAM

Listed in credible Sustainability Index

2008 2009 2010 2011 2012 2013 2014 2015 2020

DEFINE ENHANCE REVIEW BETTER OUTCOMES CERTIFIED IMPROVE

Sustainable Business

PTT CSR Report 2008



PTT Group CSR Report 2009



PTT Group CSR Report 2010



PTT Corporate Sustainability Report 2011



PTT Corporate Sustainability Report 2012



PTT Corporate Sustainability Report 2013



PTT Corporate Sustainability Report 2014



G3



G3



G3



G3.1



G3.1

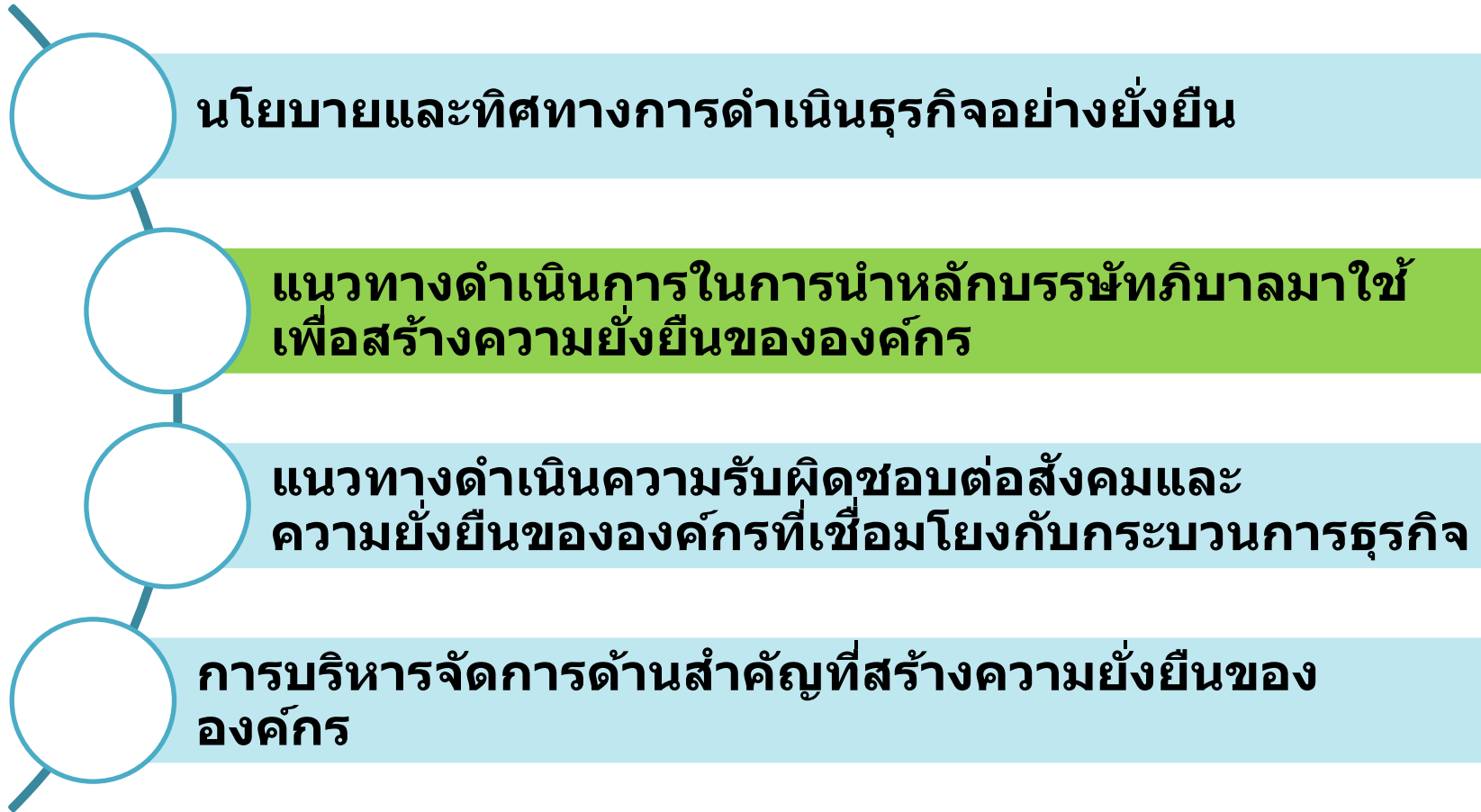


G3.1



G4







# ค่านิยม "SPIRIT"

The way we work together



*The way we work together*

**S**

**Synergy**

**สร้างพลังร่วมอันยิ่งใหญ่**

**P**

**Performance Excellence**

**ร่วมมุ่งสู่ความเป็นเลิศ**

**I**

**Innovation**

**ร่วมสร้างนวัตกรรม**

**R**

**Responsibility for Society**

**ร่วมรับผิดชอบต่อสังคม**

**I**

**Integrity & Ethics**

**ร่วมสร้างพลังความดี**

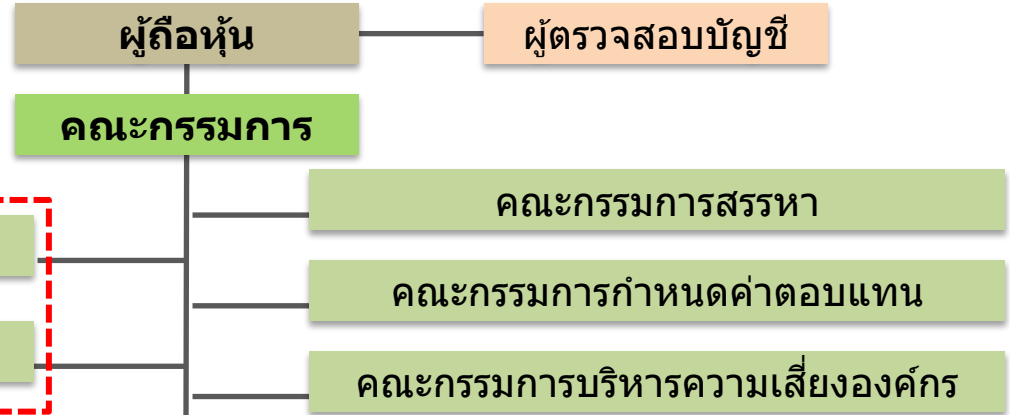
**T**

**Trust & Respect**

**ร่วมสร้างความเชื่อมั่น**



กำกับดูแลกิจการที่ดีและ  
ต่อต้านการคอร์รัปชัน



## ประธานเจ้าหน้าที่บริหารและกรรมการผู้จัดการใหญ่





# ยุทธศาสตร์

## การกำกับดูแลกิจการที่ดีและป้องปรามทุจริตคอร์รัปชัน ปตท. ปี 2557

ติดตามแนวโน้มระดับสากล/  
ระดับประเทศ

การเปลี่ยนแปลงกฎระเบียบ เช่น ยุทธศาสตร์ชาติว่าด้วยการ  
ป้องกันและปราบปรามการทุจริต ระยะที่ 2 (2556-2560)

กำหนด/ทบทวนนโยบายและ  
แนวปฏิบัติ

คู่มือการกำกับดูแลกิจการที่ดี,  
นโยบายและแผนปฏิบัติการต่อต้านคอร์รัปชัน

พัฒนาความรู้กรรมการ/  
ผู้บริหาร

อบรมของ IOD, ตลท., สมาคมบริษัทจดทะเบียนไทย  
ในหลักสูตรที่เกี่ยวข้อง

ส่งเสริมและสร้างการรับรู้  
ให้แก่ผู้มีส่วนได้ส่วนเสีย

CG Day, CG Camp, CG E-Learning, จดหมายข่าว

เสริมสร้างความแข็งแกร่งของ  
บุคลากร

ประเมินความเสี่ยง, ประกาศและประชาสัมพันธ์นโยบาย

การตรวจรับรอง/ประเมินจาก  
หน่วยงานภายนอก

SEPA, TQA, Set Awards, The Asset

ส่งเสริมการมีส่วนร่วมของ  
บุคลากร

กระบวนการร้องเรียนและแจ้งเบาะแสการทุจริต  
(Whistle-blowing)

รายงานและเปิดเผยข้อมูล  
ตามเกณฑ์

แบบ 56-1, รายงานประจำปี, รายงานความยั่งยืน,  
รายงานความขัดแย้งทางผลประโยชน์

การเป็นองค์กรโปร่งใสและ  
ต่อต้านการทุจริตคอร์รัปชัน

ได้รับการรับรองเป็นสมาชิกแนวร่วมปฏิบัติภาคเอกชนไทย  
ในการต่อต้านคอร์รัปชัน เมื่อ 3 ตุลาคม 2557



# นโยบายต่อต้านคอร์รัปชันของ ปตท.

เป็นส่วนหนึ่งของคู่มือการกำกับดูแลกิจการที่ดี มาตรฐานทางจริยธรรม และจรรยาบรรณในการดำเนินธุรกิจของ ปตท.



ข้อสัตย์สุจริต โปร่งใส เป็นธรรม และ  
ปฏิบัติตามนโยบายต่อต้านคอร์รัปชัน  
ของ ปตท. อย่างจริงจัง

**ไม่ดำเนินการหรือเข้าไปมีส่วนร่วม  
ในการคอร์รัปชัน  
การให้/รับสินบนทุกรูปแบบ**





# ช่องทางรับ/ตอบสนองข้อร้องเรียน ที่รวดเร็วเป็นธรรม



Call Center **1365**

สายด่วน [cghelpdesk@pttplc.com](mailto:cghelpdesk@pttplc.com)

แจ้งเบาะแสการทุจริต [pttvoice@pttplc.com](mailto:pttvoice@pttplc.com)

สหภาพแรงงานรัฐวิสาหกิจ

สายด่วนรัฐบาล **1111**



## Whistle-blowing Policy

บุคคลทั่วไปสามารถร้องเรียน  
เมื่อพบพฤติกรรมของบุคลากรที่ไม่เหมาะสม  
หรือขัดต่อจรรยาบรรณธุรกิจของ ปตท.

ปตท. รับฟังทุกข้อร้องเรียนอย่าง  
เสมอภาค โปร่งใส เอาใจใส่  
และให้ความเป็นธรรมแก่ทุกฝ่าย  
กำหนดระยะเวลาดำเนินการที่เหมาะสม  
รักษาความลับและ

### คุ้มครองผู้ร้องเรียน





# กิจกรรมส่งเสริม เพื่อสร้างวัฒนธรรมองค์กร





# การประเมินการกำกับดูแลกิจการที่ดี ของบริษัทจดทะเบียน (CG Rating)

ปตท. ได้รับการประเมินอยู่ในกลุ่ม  
**"ดีเลิศ" (Excellent)**  
ตั้งแต่ปี 2552-2557

โครงการประเมินการกำกับดูแลกิจการบริษัทจดทะเบียน (CGR)



Thai Institute of Directors



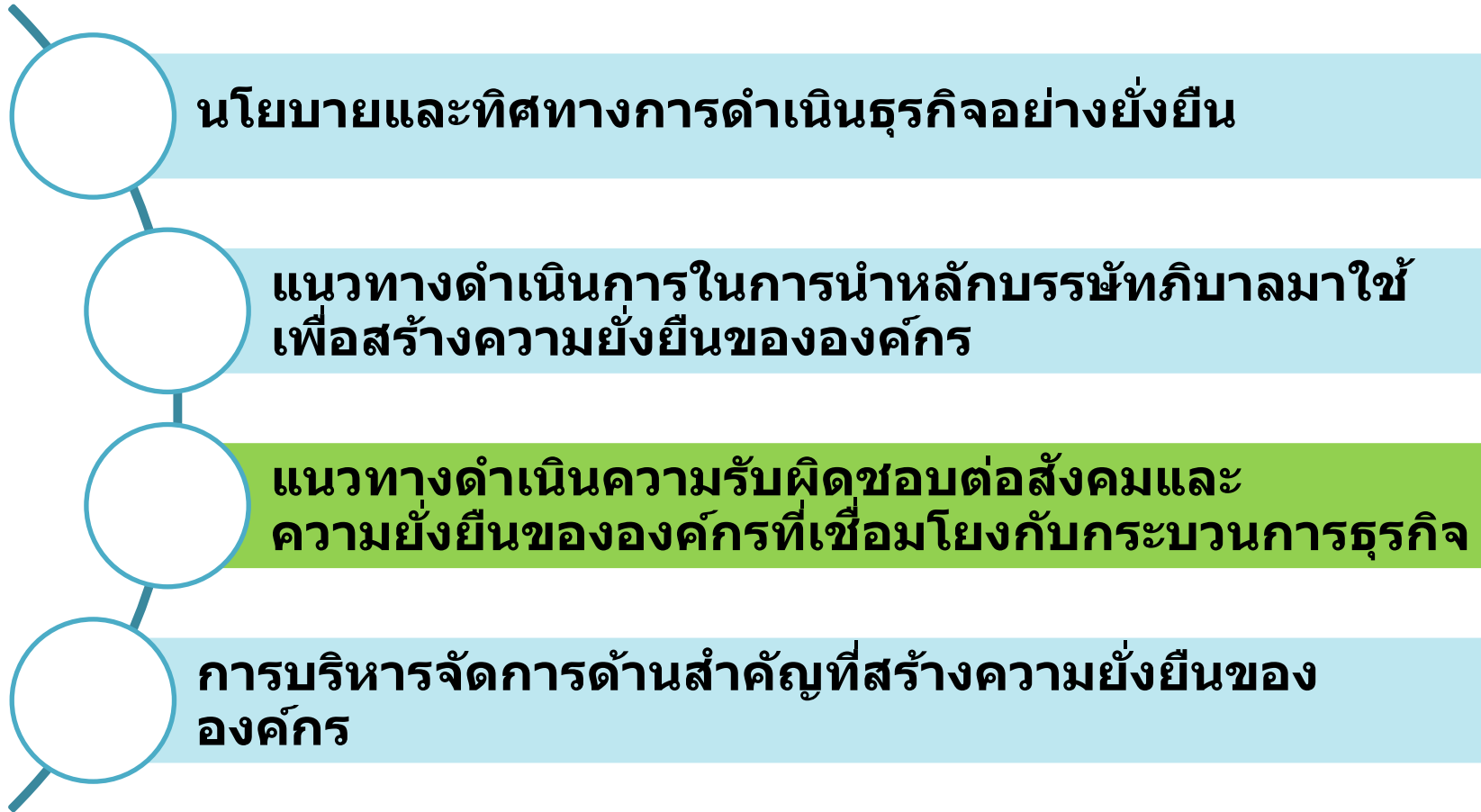
ดลท.



National CG Committee

ปตท. ร่วมกับ ปปช. จัดอบรม "Fraud Prevention: รู้ทัน ป้องกันการทุจริตในองค์กร"  
เพื่อสร้างเครือข่ายภาครัฐต่อต้านการทุจริต





## ประเด็นสำคัญ

ปตท. บริหารจัดการทรัพยากรบุคคลที่ผสมผสานแนวคิดของการเป็น**องค์กรแห่งการเรียนรู้** ในการพัฒนาขีดความสามารถของบุคลากรอย่างต่อเนื่อง เพื่อให้มีศักยภาพที่จะเติบโตไปพร้อมกับองค์กร ยกระดับจาก **Resource-based organization** ไปเป็น **Knowledge-based organization** ได้อย่างยั่งยืน

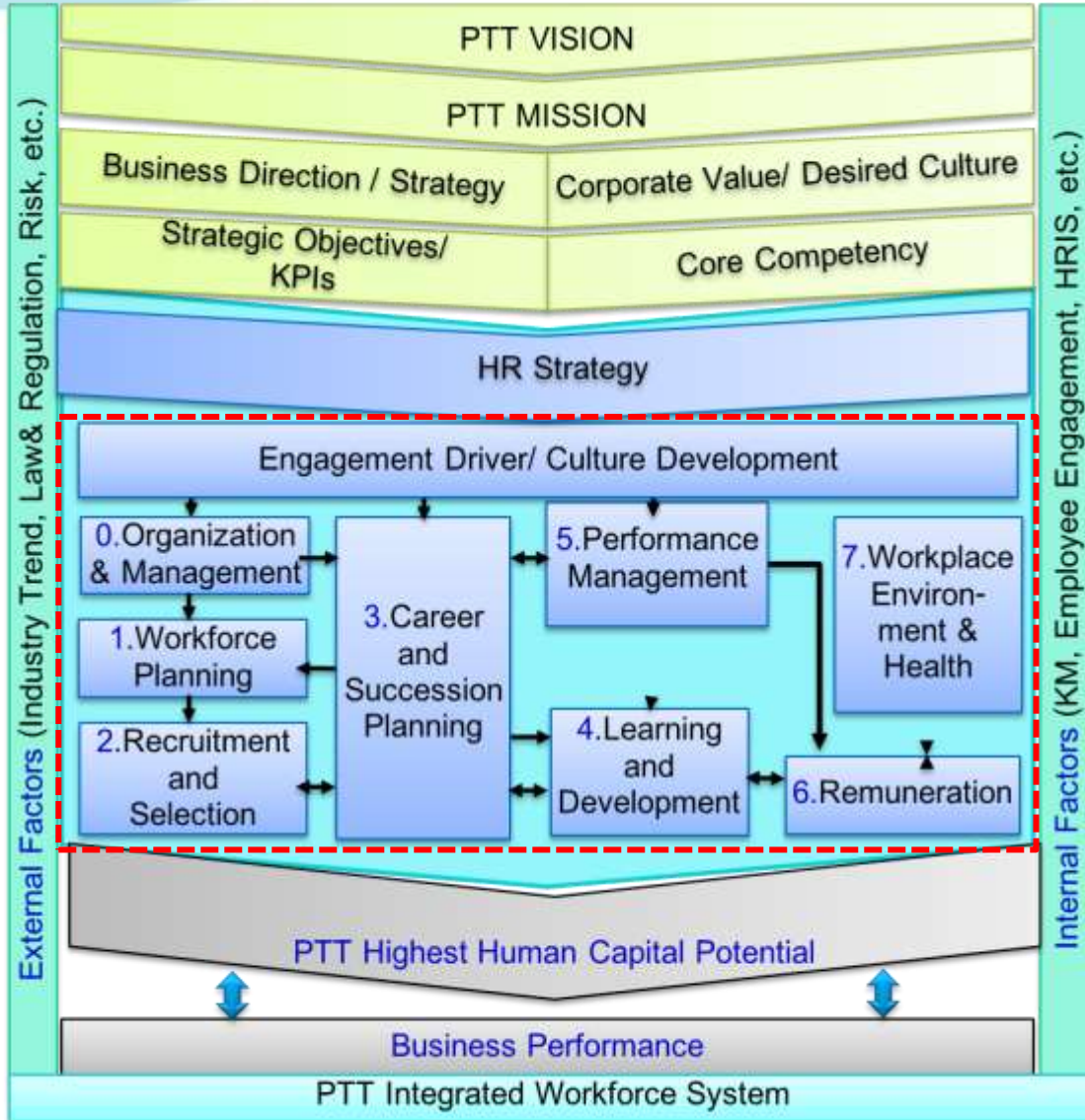
## แนวทางการจัดการ

- สนับสนุนการพัฒนาความสามารถการทำงานระดับมืออาชีพอย่างต่อเนื่อง
- ดูแลคุณภาพชีวิตการทำงานของพนักงานให้ทัดเทียมบริษัทชั้นนำ เพื่อสร้างความผูกพันต่อองค์กร
- พัฒนาศักยภาพและองค์ความรู้ขององค์กรผ่านยุทธศาสตร์ 3 ประสานแห่งการเรียนรู้สู่ความยั่งยืน





# แนวทางการบริหารจัดการ พนักงาน



0. โครงสร้างองค์กรและระบบการจัดการ

1. วางแผนอัตรากำลัง

2. คัดเลือกและสรรหา

3. กำหนดแผนการพัฒนาพนักงาน

4. พัฒนาพนักงานตามแผน

5. ประเมินผลการพัฒนาพนักงาน

6. กำหนดสวัสดิการและค่าตอบแทน

7. กำหนดสภาพแวดล้อมการทำงานที่เหมาะสม

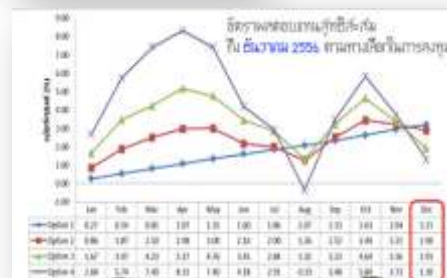
## พัฒนาความสามารถ การทำงานระดับมืออาชีพ อย่างต่อเนื่อง





# การสร้างความผูกพัน พนักงาน

## ปัจจัยในการสร้างความผูกพัน



**ทศ. CEO ไพรัตน์ ดึงเพื่อนกลุ่ม ปตท.**

ทศ. ไพรัตน์ ดึงเพื่อนกลุ่ม ปตท. ทุกท่าน...  
 ทศ. ไพรัตน์ ดึงเพื่อนกลุ่ม ปตท. ทุกท่าน...  
 ทศ. ไพรัตน์ ดึงเพื่อนกลุ่ม ปตท. ทุกท่าน...  
 ทศ. ไพรัตน์ ดึงเพื่อนกลุ่ม ปตท. ทุกท่าน...





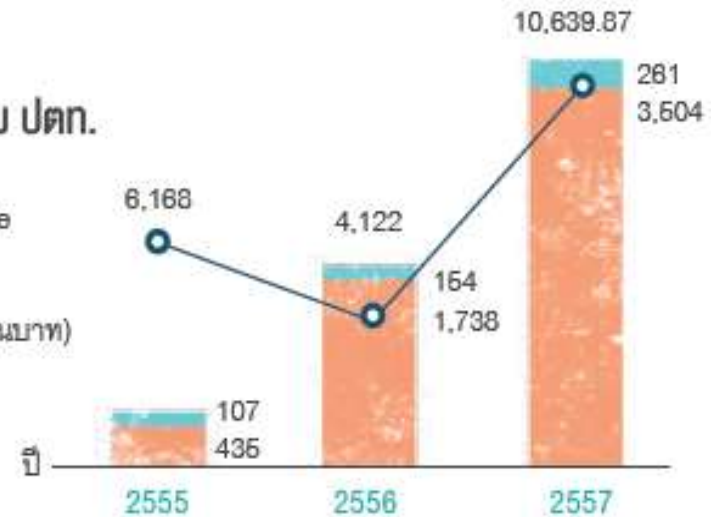

คุณนันทภัท สันติสุธรรม  
YP2G 2<sup>nd</sup> Batch  
ปฏิบัติงาน ตำแหน่งนักการตลาด  
PTT MCC Biochem

## ดูแลคุณภาพชีวิตการทำงาน ของพนักงานให้ทัดเทียมบริษัทชั้นนำ เพื่อสร้างความผูกพันต่อองค์กร



- สุขภาพและอนามัย
- การคุ้มครองชีวิตและทรัพย์สิน
- การพัฒนาความรู้และคุณภาพชีวิต

### ผลการดำเนินงานจาก การจัดการความรู้กลุ่ม ปตท.



## ประเด็นสำคัญ

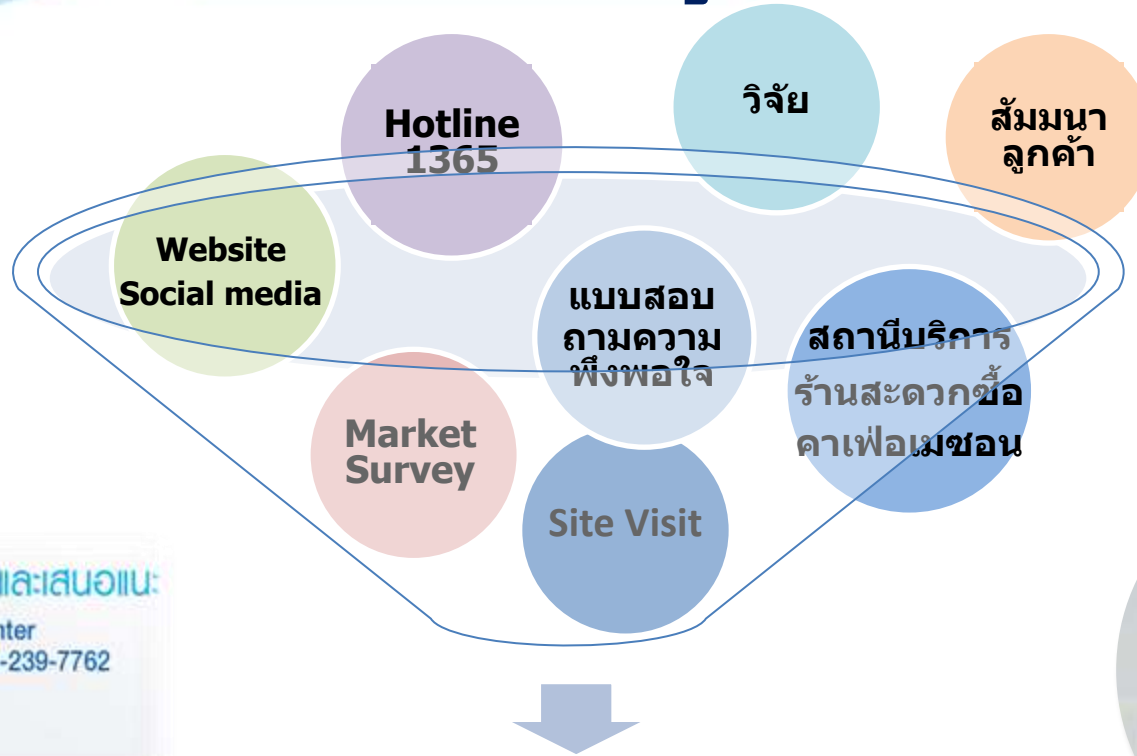
ปตท. ปฏิบัติตามกลยุทธ์หลัก TAGNOC และกลยุทธ์ด้านธุรกิจสีเขียวที่ยั่งยืน (Green Roadmap) ที่มุ่งเน้นการลงทุนในธุรกิจและนวัตกรรมที่เป็นมิตรต่อสิ่งแวดล้อมเพื่อเป็นแนวทางในการเข้าถึงตลาดใหม่ๆ ที่คำนึงถึงความพึงพอใจของลูกค้าและผู้บริโภค และการสร้างคุณค่าร่วมกันระหว่างสังคมและธุรกิจ

## แนวทางการจัดการ

- ส่งเสริมและตอบสนองความต้องการของผู้บริโภคในการใช้ผลิตภัณฑ์และบริการที่ปลอดภัยและลดภาระสู่สิ่งแวดล้อม
- สร้างความพึงพอใจและความผูกพันแก่ลูกค้าผ่านการนำเสนอผลิตภัณฑ์และบริการที่มีคุณภาพในระดับมาตรฐานสากล



# ผลิตภัณฑ์/บริการและลูกค้า การมีส่วนร่วมกับลูกค้า



สอบถามข้อมูลและเสนอแนะ:

ติดต่อ PTT Call Center  
Ins. 1365 Fax. 02-239-7762  
1365@pttplc.com

## Voice of Customers

ผลิตภัณฑ์ที่เป็นมิตรต่อสิ่งแวดล้อม  
ผลิตภัณฑ์/บริการที่ลดการใช้พลังงาน  
องค์กรชั้นนำในการพัฒนาผลิตภัณฑ์สีเขียว  
ผลิตภัณฑ์/บริการที่มีคุณภาพในระดับมาตรฐานสากล ด้วยราคาเป็นธรรม



# ผลิตภัณฑ์/บริการและลูกค้า ผลการพัฒนาผลิตภัณฑ์/บริการ

สถานีบริการน้ำมัน (เชียงใหม่)  
อนุรักษ์สถาปัตยกรรมท้องถิ่น



นำเสนอผลิตภัณฑ์และ  
บริการที่มี**คุณภาพ**  
ในระดับมาตรฐานสากล



PTT Racing  
Formula Biosyn

ถัง LPG Composite



PTT Diesel CNG



ถังป๊อปคอร์นและแก้วเมซอน

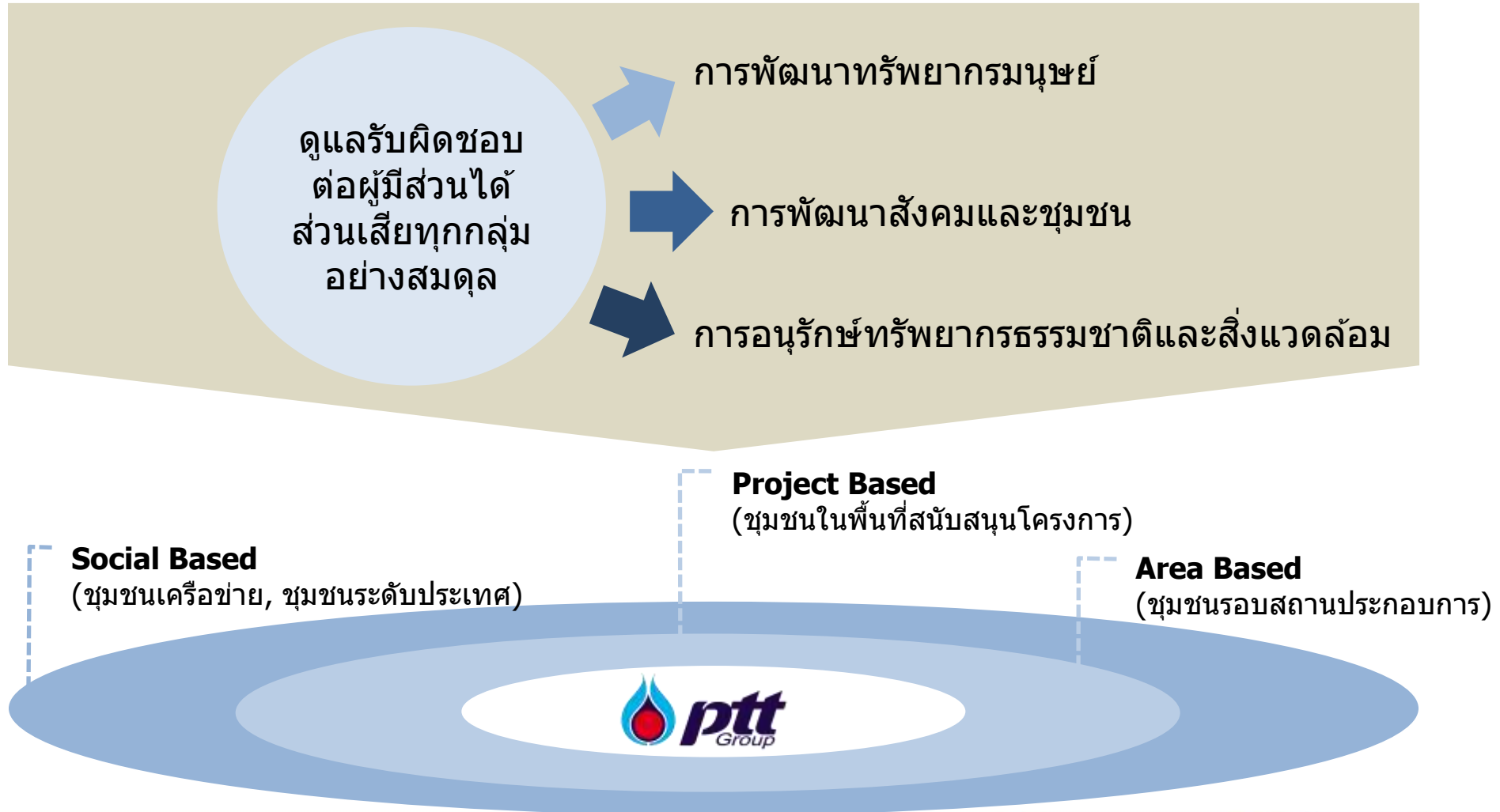
## ประเด็นสำคัญ

ปตท. ให้ความสำคัญต่อการดูแลรับผิดชอบต่อผู้มีส่วนได้ส่วนเสียทุกกลุ่มอย่างสมดุล โดยการมีส่วนร่วมพัฒนาและยกระดับคุณภาพชีวิตของสังคมและชุมชน ควบคู่ไปกับการสร้างความตระหนักรู้ตามหลักปรัชญาวิถีพอเพียงเพื่อการพัฒนาอย่างยั่งยืน

## แนวทางการจัดการ

- สนับสนุนการศึกษา เพื่อพัฒนาบุคลากรที่มีคุณภาพกลับสู่ชุมชนและสังคม และเพื่อรองรับทิศทางการเติบโตของธุรกิจ
- ร่วมเป็นส่วนหนึ่งของชุมชน โดยพัฒนาองค์กรและอุตสาหกรรมควบคู่ไปกับการเสริมสร้างความเข้มแข็งของชุมชนอย่างยั่งยืน
- ส่งเสริมการอนุรักษ์และฟื้นฟูพื้นที่สีเขียวให้เป็นแหล่งเรียนรู้ และสร้างเครือข่ายรักษาทรัพยากรธรรมชาติและสิ่งแวดล้อม







สังคม

# การพัฒนาทรัพยากรมนุษย์

โรงเรียนพลังไทย

พัฒนาการศึกษาทุกมิติ



โครงสร้างพื้นฐาน

เสริมสร้างทักษะ



5ส  
โรงเรียน

ทุนการศึกษา  
2,549 ทุน



สนับสนุนการศึกษาเพื่อพัฒนาบุคลากรที่มีคุณภาพกลับสู่ชุมชนและสังคม และเพื่อรองรับทิศทางการเติบโตของธุรกิจ

30 ปี

ศิลปกรรม ปตท.



นักการเงินรุ่นใหม่  
หัวใจ CSR



สังคม

# การพัฒนาทรัพยากรมนุษย์

ยกระดับการสอนและการวิจัยทางด้าน  
วิทยาศาสตร์และเทคโนโลยี  
เพื่อผลิต **บุคลากรที่มีคุณภาพระดับโลก**



**โรงเรียนกำเนิดวิทย์**  
“โรงเรียนที่เป็นแหล่งความรู้”

**สถาบันวิทยสิริเมธี**  
“สถาบันแห่งผู้รู้อันยอดเยี่ยมด้านวิชาวิทยาศาสตร์”





สังคม

# การพัฒนาสังคมและชุมชน



สร้างฝายชะลอน้ำ  
ผลิตไฟฟ้าและประปา



สนับสนุนการพัฒนา  
โรงพยาบาลมาบตาพุด  
ต่อเนื่อง 5 ปี

ร่วมเป็นส่วนหนึ่งของชุมชน โดยพัฒนาองค์กรและอุตสาหกรรมควบคู่ไปกับการเสริมสร้างความเข้มแข็งของชุมชนอย่างยั่งยืน

ศูนย์แห่งความสุข

จ.ลำปาง พื้นที่ 8 ไร่ 12 ตารางวา



โครงการรักษาป่า สร้างคน ๘๔ ตำบล  
วิถีพอเพียง ต่อยอดสู่  
โครงการพัฒนาชุมชนเข้มแข็ง



การใช้ความเย็นและ  
ก๊าซคาร์บอนไดออกไซด์



สังคม

# การพัฒนาสังคมและชุมชน

โครงการวิจัยและพัฒนาการปลูกและการผลิตกาแฟ  
ระบบอนุรักษ์ทรัพยากรธรรมชาติเพื่อการพัฒนาที่ยั่งยืน

สร้างคุณค่าร่วมกันระหว่าง  
ปตท. และ สังคมชุมชนอย่างยั่งยืน

ชุมชนต้นแบบ  
ผลิตกาแฟ

องค์ความรู้  
การผลิตกาแฟ  
ในระบบอนุรักษ์





สังคม

# การอนุรักษ์ทรัพยากรธรรมชาติ / สิ่งแวดล้อม



โครงการวิจัย  
ความหลากหลาย  
ทางชีวภาพ



โครงการป่าในกรุง

สร้างเครือข่าย  
อาเซียน  
ฟื้นฟูสภาพ  
ชายฝั่งอ่าวไทย



ส่งเสริมการอนุรักษ์และฟื้นฟูพื้นที่สีเขียวให้เป็นแหล่งเรียนรู้  
และสร้างเครือข่ายรักษาทรัพยากรธรรมชาติและสิ่งแวดล้อม

โครงการพัฒนาและรณรงค์  
การใช้หญ้าแฝก  
อันเนื่องมาจากพระราชดำริ





สังคม

# การอนุรักษ์ทรัพยากรธรรมชาติ / สิ่งแวดล้อม

## ผลสัมฤทธิ์โครงการปลูกป่าถาวรเฉลิมพระเกียรติฯ 1 ล้านไร่ \* 2537 – 2557

กลุ่ม ปตท. เติบโตพระเกียรติพระบาทสมเด็จพระเจ้าอยู่หัวเนื่องในโอกาสทรงครองราชย์ปีที่ 50 โดยเข้าร่วมโครงการปลูกป่าเฉลิมพระเกียรติตั้งแต่ปี 2537 ปัจจุบันยังคงสานต่อภารกิจในการปลูกและดูแลป่าอย่างต่อเนื่อง จากงานวิจัยผลสัมฤทธิ์ของโครงการปลูกป่าถาวรเฉลิมพระเกียรติฯ ปตท. 1 ล้านไร่ ได้ก่อให้เกิดประโยชน์มากมาย

โครงการปลูกป่าถาวร  
เฉลิมพระเกียรติฯ ปตท.

1

ล้านไร่

ช่วยดูดซับก๊าซ  
คาร์บอนไดออกไซด์ได้ถึง

30.27

ล้านตันคาร์บอนไดออกไซด์

มูลค่าป่าในการกักเก็บ  
คาร์บอนไดออกไซด์

5,480

ล้านบาท

ปลดปล่อยก๊าซออกซิเจน  
สู่ชั้นบรรยากาศ

24.22

ล้านตันออกซิเจน

ประชาชนในพื้นที่  
ได้ใช้ประโยชน์จากของป่า

คิดเป็นมูลค่า

7,830

ล้านบาท

หรือเฉลี่ยปีละ

391.5

ล้านบาท

\*ดำเนินการวิจัยโดย ศูนย์วิจัยป่าไม้  
คณะวนศาสตร์ มหาวิทยาลัยเกษตรศาสตร์

กลุ่ม ปตท.  
มีพื้นที่ป่า  
ที่ปลูกสะสม

1,173,600 ไร่  
ปี 2557



การกักเก็บคาร์บอน  
1.89 ล้านตัน  
คาร์บอนไดออกไซด์ต่อปี



# การปลูกฝังค่านิยม จิตอาสา



ปิ่นรักษ์ แยกขยะ



ช่วยเหลือผู้ประสบภัย  
แผ่นดินไหวประเทศเนปาล



PTT Seal

ชมรม **พลังไทยใจอาสา**





## ประเด็นสำคัญ

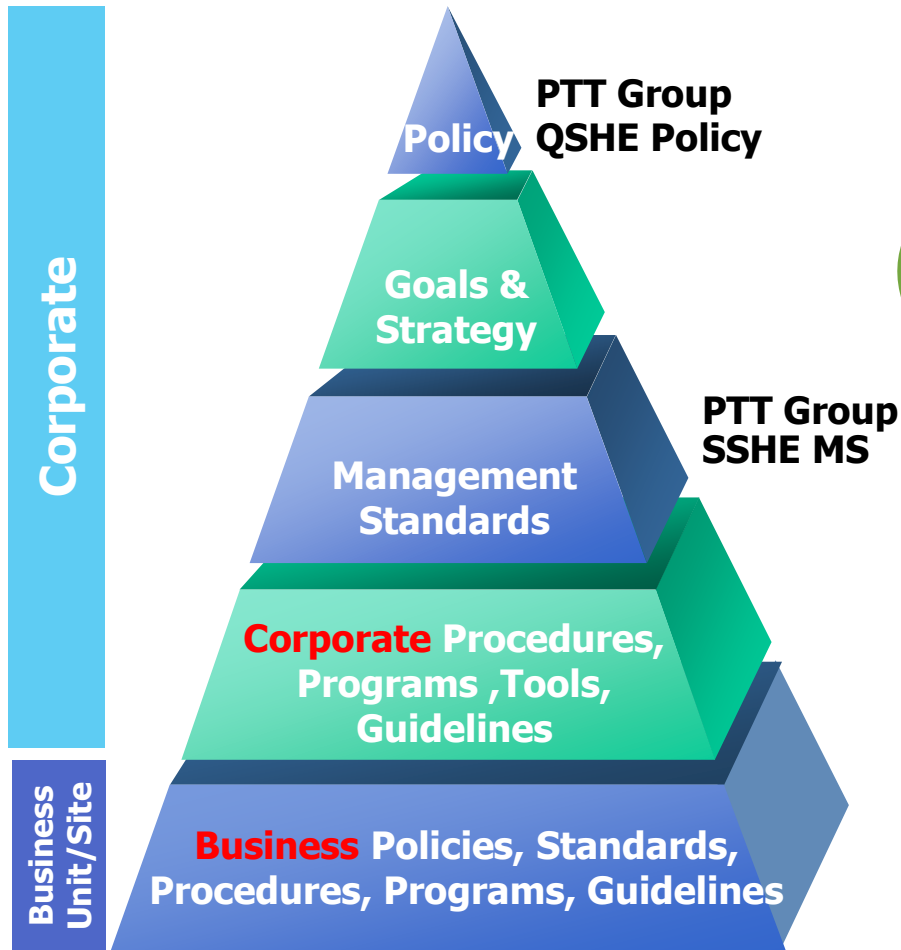
ปตท. กำหนดนโยบายคุณภาพ ความมั่นคง ความปลอดภัย อาชีวอนามัย และสิ่งแวดล้อม โดยถ่ายทอดไปสู่การปฏิบัติด้วยการกำหนดเป็นเป้าหมาย แผนกลยุทธ์ แผนงาน และตัวชี้วัด การดำเนินงานที่ชัดเจน เพื่อปรับปรุงประสิทธิผลและประสิทธิภาพการดำเนินงาน สร้างความมั่นใจให้กับผู้ปฏิบัติงานในเรื่องความปลอดภัยส่วนบุคคล สภาพแวดล้อมการทำงานที่ปลอดภัย รวมทั้งลดความสูญเสียและผลกระทบในทางลบต่อสังคมและสิ่งแวดล้อม

## แนวทางการจัดการ

- บริหารจัดการผลกระทบต่อสิ่งแวดล้อมจากดำเนินงานด้วยการปฏิบัติงานเชิงนิเวศ เศรษฐกิจ
- บริหารจัดการพื้นที่ปฏิบัติงานให้มีความปลอดภัยและมีประสิทธิภาพเทียบเท่าบริษัทชั้นนำ ในอุตสาหกรรมเดียวกันระดับสากล

## SSHE Framework

เป็นแนวทางในการดำเนินการ



กำหนดนโยบาย

ถ่ายทอดไปสู่การปฏิบัติ

กำหนดเป้าหมาย

แผนกลยุทธ์

แผนงาน

ตัวชี้วัด

ดำเนินการ

ติดตามประเมินผล  
(Internal/External Audit,  
Verification)



# การปฏิบัติงานเชิงนิเวศเศรษฐกิจ (Operational Eco-efficiency)





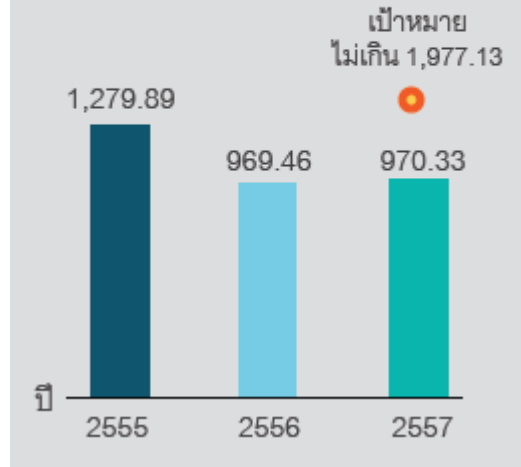
# Eco-efficiency Highlights

ความเข้มข้นของการปล่อยก๊าซเรือนกระจก  
(กิโลกรัมคาร์บอนไดออกไซด์  
ต่อบาร์เรลน้ำมันดิบเทียบเท่า)



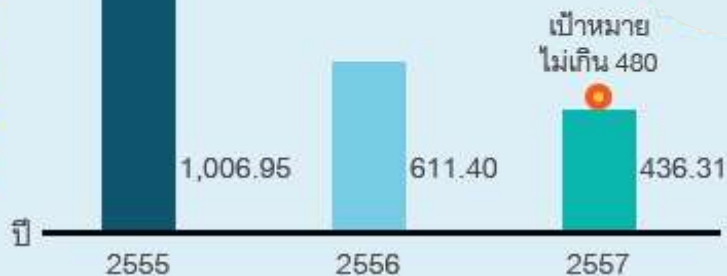
## การควบคุมคุณภาพอากาศ

ปริมาณก๊าซออกไซด์ของไนโตรเจน  
(ตันต่อปี)



## การจัดการของเสีย

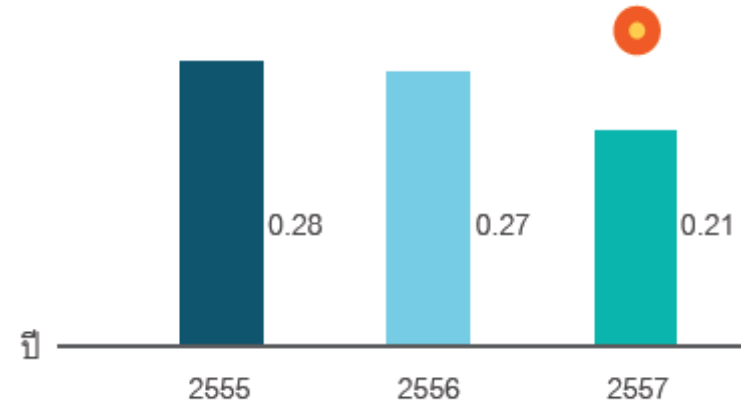
ปริมาณของเสียอันตรายที่นำไปกำจัดด้วยวิธีฝังกลบอย่างปลอดภัย  
(ตันต่อปี)



## ปริมาณการใช้น้ำรวม

(กิโลเมตรต่อตันผลิตภัณฑ์)

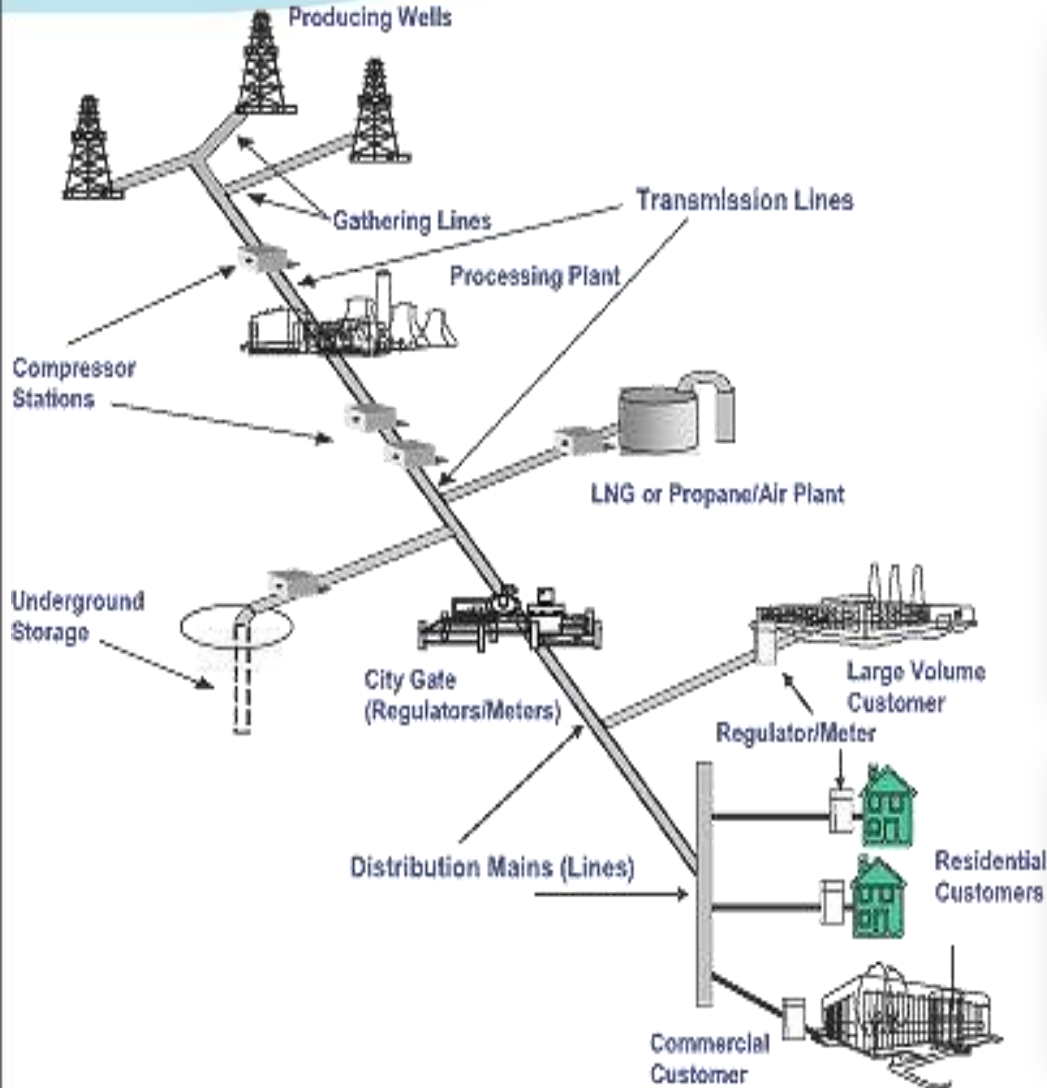
เป้าหมาย  
ไม่เกิน 0.31





# การบริหารจัดการการรั่วไหลของก๊าซมีเทน

## ความเสี่ยงหลักด้านความยั่งยืนจากก๊าซมีเทน



### ความปลอดภัย

ก๊าซมีเทน มีคุณสมบัติติดไฟ หากมีประกายไฟในจุดที่มีการรั่วไหล จะส่งผลให้เกิดไฟไหม้ หรือระเบิดได้



### ค่าใช้จ่าย

ก๊าซมีเทน เป็นส่วนประกอบหลักของก๊าซธรรมชาติและ NGV ทุกการรั่วไหลหมายถึงผลิตภัณฑ์ที่องค์กรสามารถขายได้ มีการสูญเสียไป



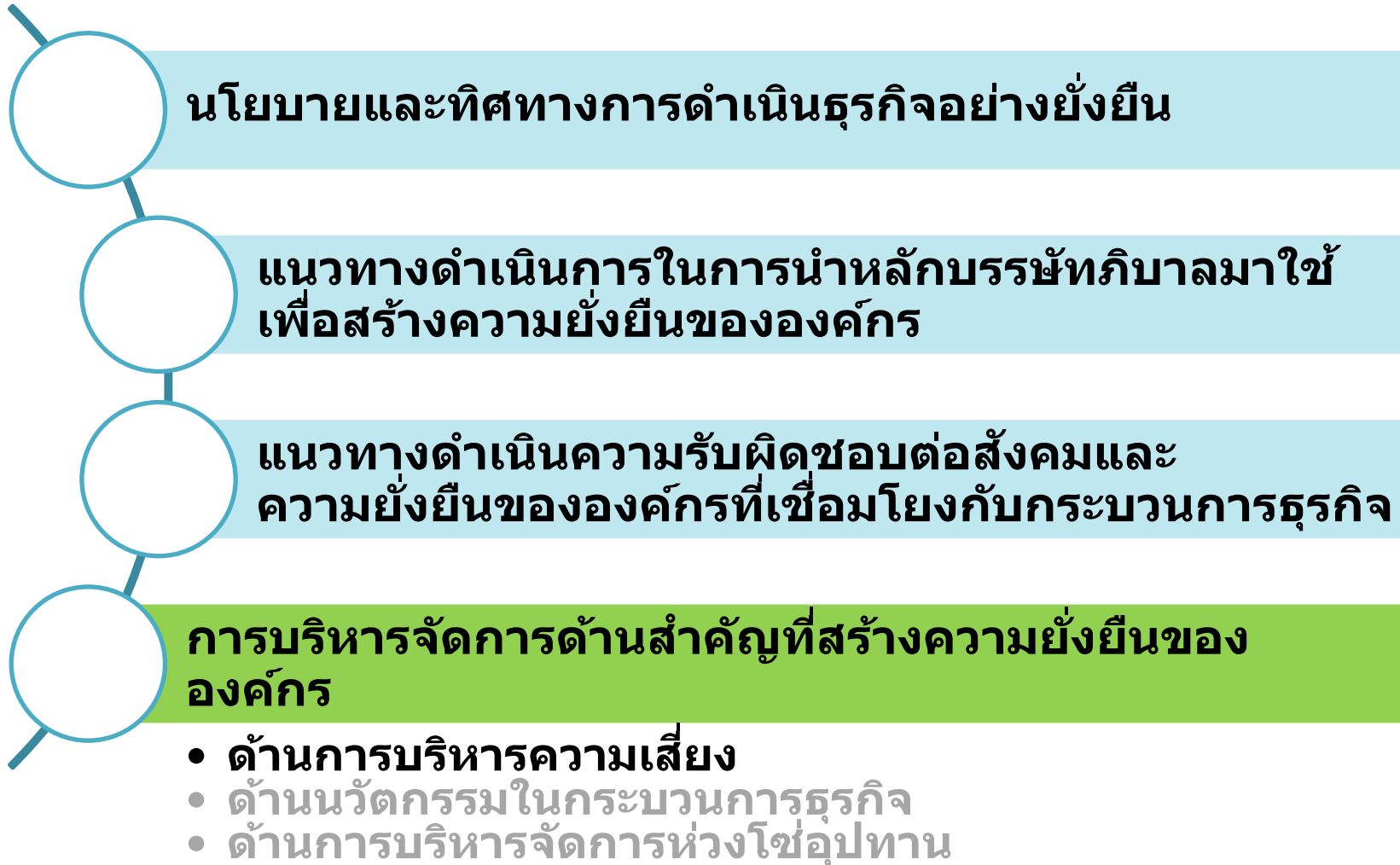
### ภาวะโลกร้อน

ก๊าซมีเทน มีศักยภาพในการทำให้เกิดภาวะโลกร้อนถึง 25 เท่าของก๊าซคาร์บอนไดออกไซด์



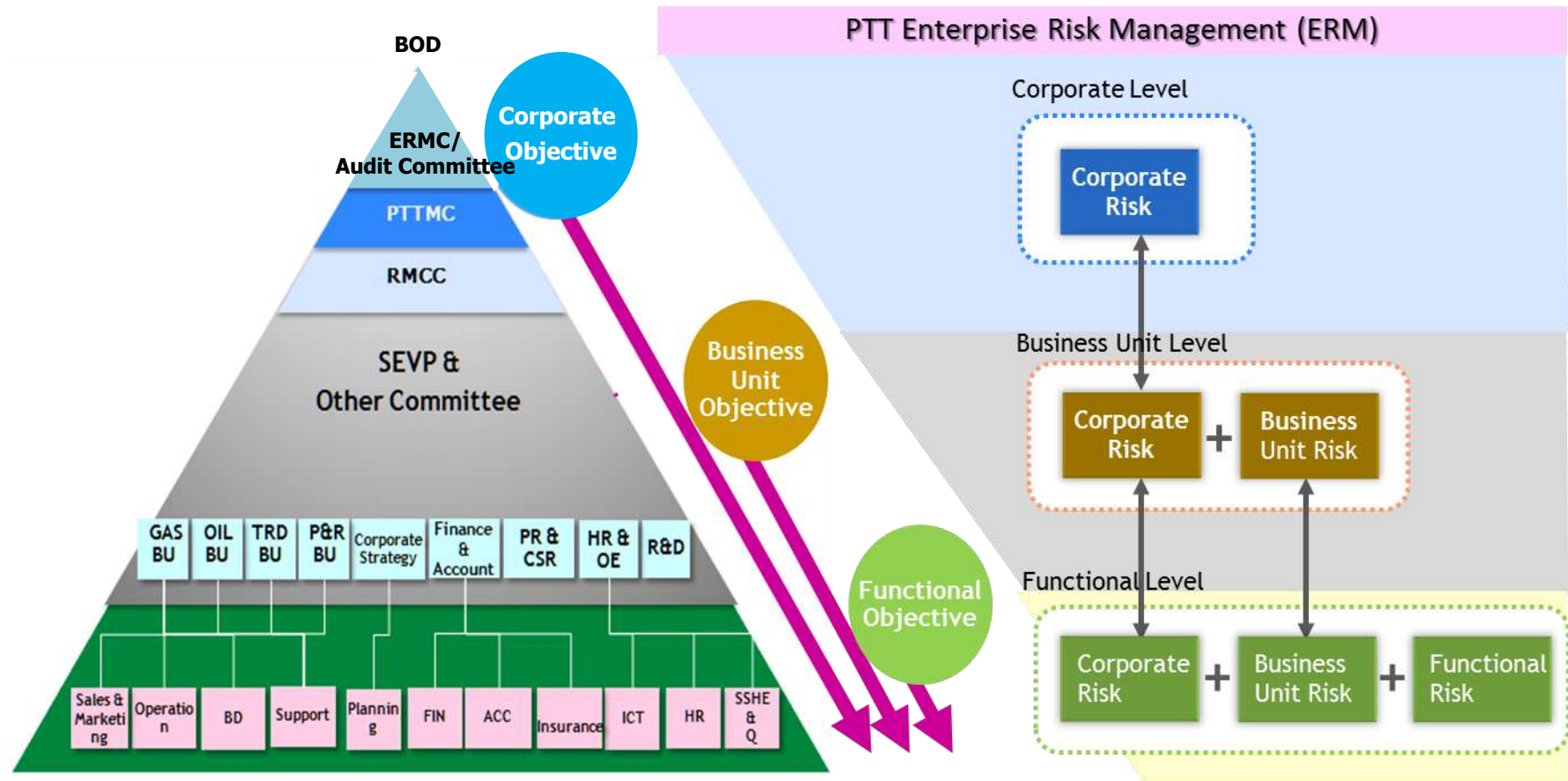
# การบริหารจัดการการรั่วไหลของก๊าซมีเทน สู่ความสำเร็จและความคืบหน้าโครงการ

OBJECTIVES	WAY	2015 PROGRESS
<p><b>Zero Unintentional Methane Leak</b></p> <ol style="list-style-type: none"> <li>1 Increase SAFETY</li> <li>2 Gain PROFIT</li> <li>3 Reduce GHG</li> </ol>	<p>Utilize International expertise</p> <p><b>ร่วมมือกับ</b> USEPA (GMI) และ UNEP (CCAC)</p> <p>SURVEY on-site</p> <p>IMPLEMENT Project Analysis (IRR+)</p> <p>REPORT</p> <p>CONDUCT workshop</p> <p>USEPA : United States Environmental Protection Agency GMI : Global Methane Initiative UNEP : United Nation Environment Programme CCAC : Climate and Clean Air Coalition</p>	<p><b>ดำเนินการ Survey 5 พื้นที่</b> NGV น้ำพอง, GTM น้ำพอง, สถานีลูก NGV 5 แห่ง, GSP ขนอม, GBN Platform</p> <hr/> <p><b>ลดการรั่วไหลของมีเทนในปี 2014</b> ราว 10,700 tCO<sub>2</sub>eq/ปี</p> <p>จากการดำเนินโครงการที่ S1, NGV ลาดกระบัง &amp; ลาดหลุมแก้ว</p> <hr/> <p><b>จัดงาน GMI / CCAC Workshop เมื่อ 25 มี.ค.</b></p> <p>มีวิทยากรจาก 4 ประเทศ และ ผู้เข้าร่วมราว 50 คน</p>
<p><b>DRIVERS</b></p> <p></p> <p><b>Green Process</b></p> <p><b>5% Carbon Intensity reduction in 2020 compared to 2012</b></p>		



# การบริหารความเสี่ยง ปตท.

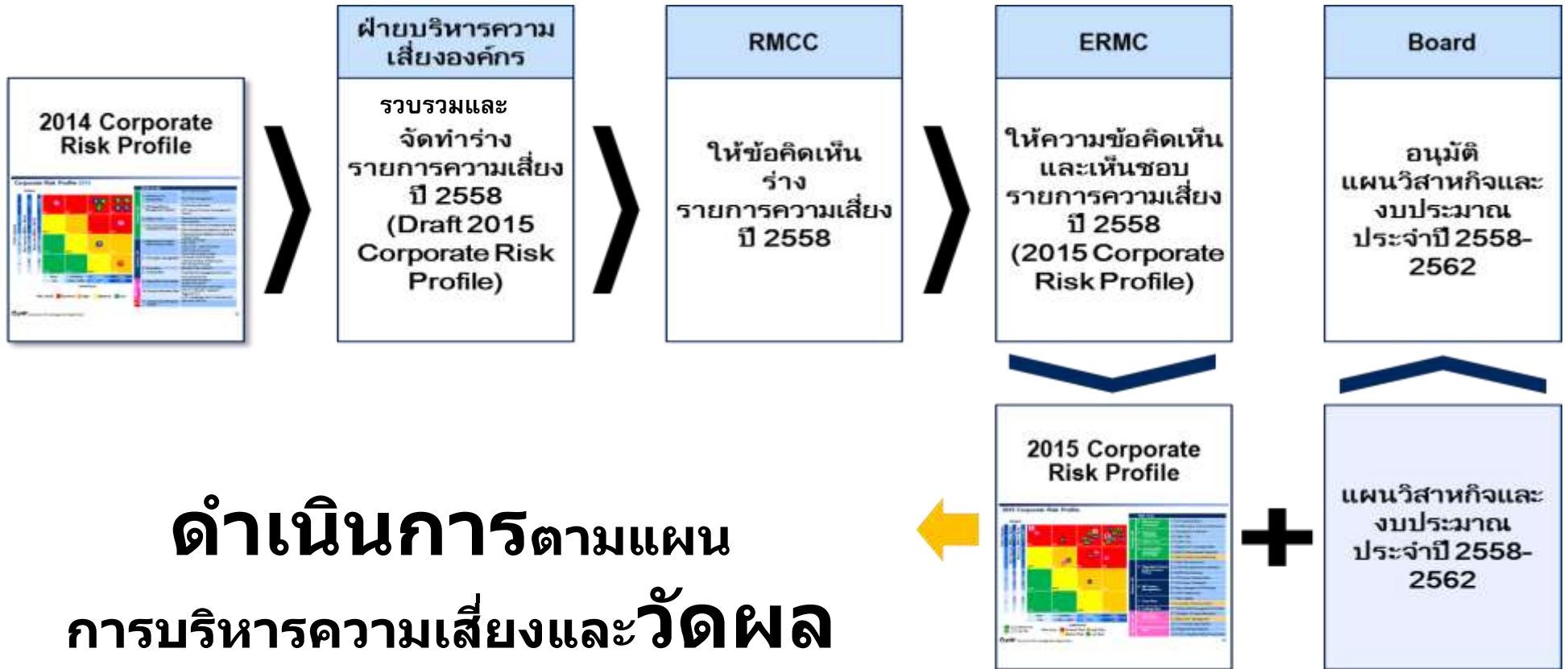
ปตท. เชื่อว่าการบริหารความเสี่ยงอย่างมีประสิทธิภาพเป็นสิ่งสำคัญอย่างยิ่งต่อ **ความยั่งยืนขององค์กร** โดยการสร้าง **ความเชื่อมั่นต่อการบรรลุเป้าหมาย** ภายใต้ความไม่แน่นอนต่างๆ ในการดำเนินธุรกิจ



\* RMCC = Risk Management and Internal Control Committee  
 ERMC = Enterprise Risk Management Committee  
 AC = Audit Committee  
 KRI = Key Risk Indicator

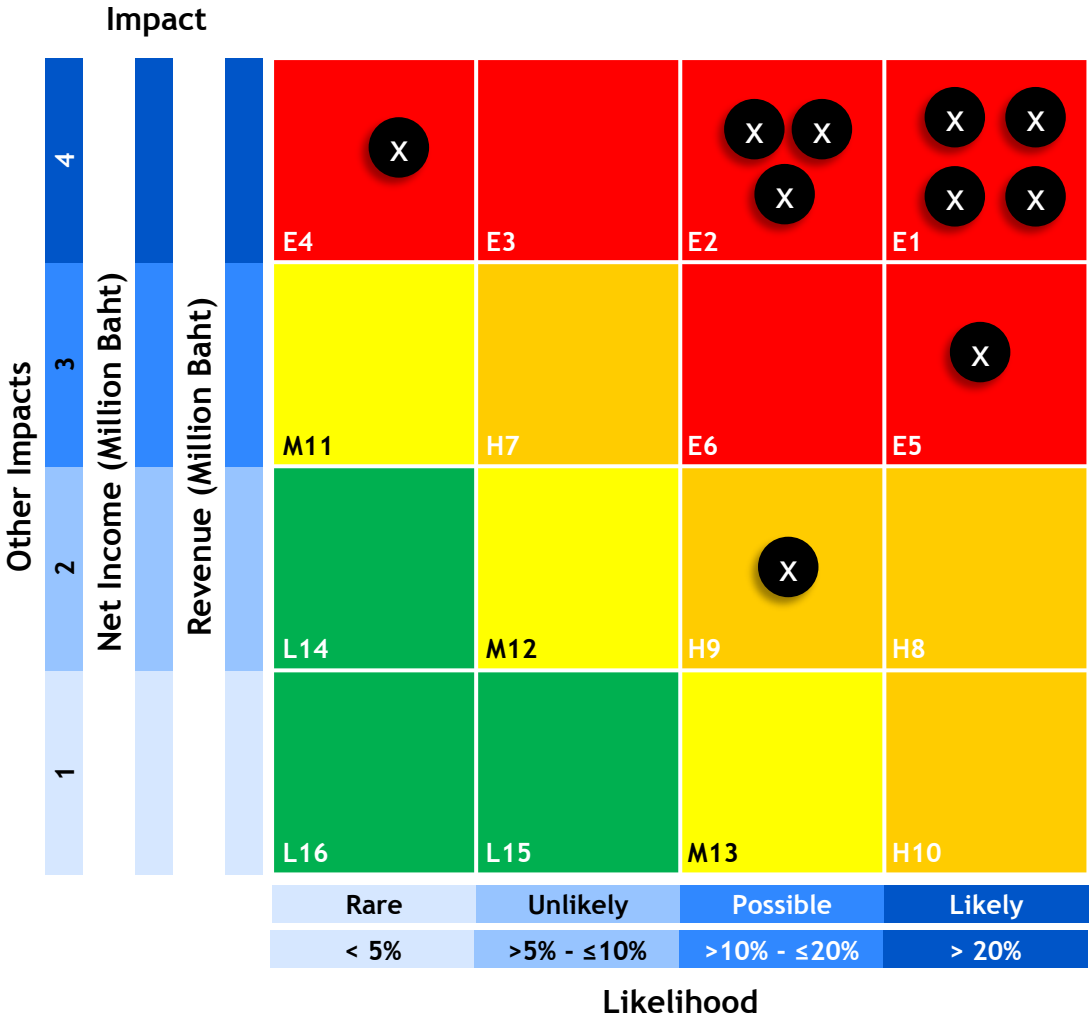


# การบริหารความเสี่ยง ขั้นตอนการบริหารความเสี่ยงองค์กร



\* RMCC = Risk Management and Internal Control Committee  
ERMC = Enterprise Risk Management Committee  
AC = Audit Committee  
KRI = Key Risk Indicator

# Corporate Risk Profile 2014



Risk level: ■ Extreme ■ High ■ Medium ■ Low

Risk Area		
Strategic Risk	1. Efficiency of Investment	▪ ...
	2. HR Capability & Management System	▪ Employee Readiness
	3. Public Trust	▪ ...
	4. GoT Concessionaire & Feedstock availability	▪ ...
Business Risk	5. Regulated Pricing & Government Policy	▪ ... ▪ NGV Price ▪ LPG Price
	6. NG Supply Management	▪ ...
	7. Price Risk	▪ Energy Price Volatility
	8. Trading Risk	▪ Trading Risk Management & Control ▪ Counterparty Risk
Operational Risk	9. Operation Interruption	▪ Unplanned Shutdown ▪ Supply Disruption ▪ PTT HO Operation Interruption
	10. Project Execution Risk	▪ ...
Fin. Risk	11. Stand alone Financial Stress	▪ ...



# การบริหารความเสี่ยง

# ระบบบริหารความต่อเนื่องทางธุรกิจ

## Business Continuity Management System



# การปฏิบัติตามแผน BCM ของ ปตท. ระหว่างวิกฤตการณ์ชุมนุมทางการเมืองปี 2557



- 13 ม.ค. 2557 พื้นที่อาคารสำนักงานใหญ่ ปตท. และ EnCo ถูกกลุ่มผู้ชุมนุมบุกกรก
- 18 ก.พ. 2557 รัฐบาลนำผู้ชุมนุมออกจากพื้นที่อาคารสำนักงานใหญ่ ปตท. และ EnCo
- 22 พ.ค. 2557 การชุมนุมทางการเมืองในพื้นที่ใกล้เคียงยุติลง

ปตท. ประกาศใช้แผน BCM  
**113 วัน**

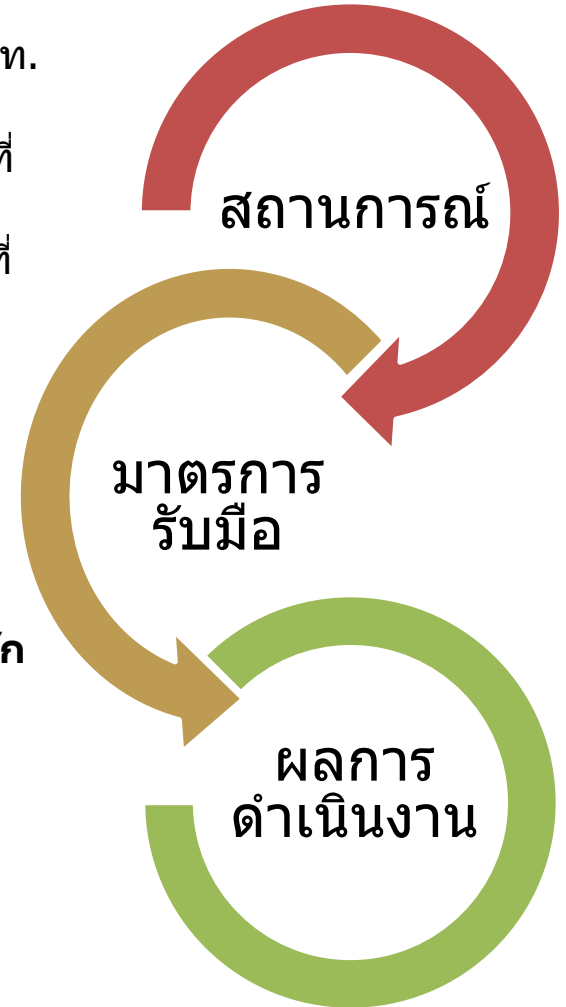


ปตท. สามารถดำเนินกิจกรรมหลักทางธุรกิจได้อย่างต่อเนื่องตลอดวิกฤตการณ์

**ไม่มี** ผลกระทบต่อลูกค้า

**ไม่ส่งผลกระทบต่อ**

ต่อประชาชนที่อาจเกิดขึ้นจากการขาดแคลนพลังงานตลอดช่วงเวลาดังกล่าว





# Black Swan Event ของ ปตท.

Black Swan events and prepare for the unexpected



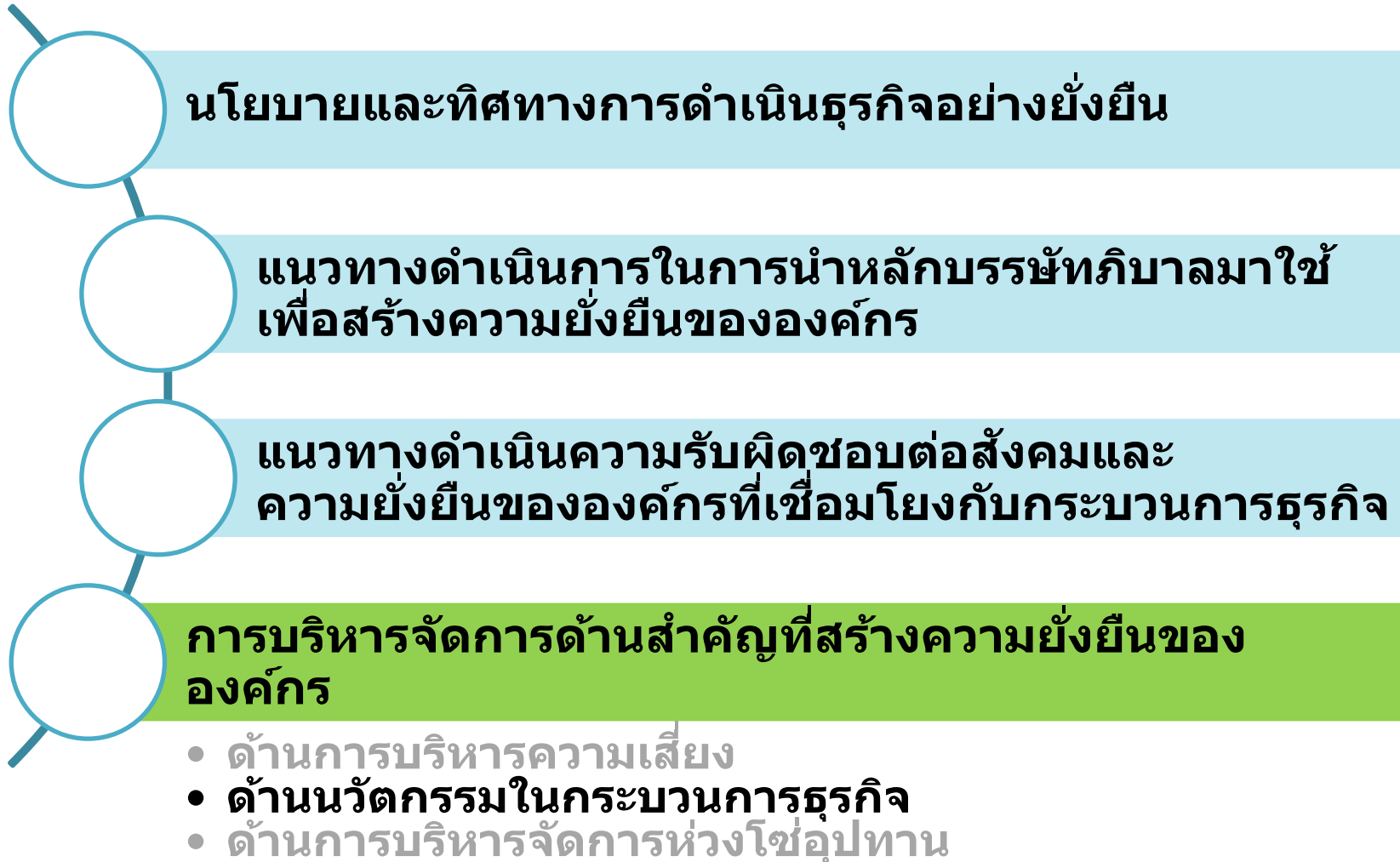
เหตุการณ์ต่างๆ ที่เกิดขึ้นกับ ปตท. และบริษัทในกลุ่ม ปตท. อย่าง **ไม่คาดคิด**  
ได้สร้างความ **เสียหายรุนแรง** ต่อการดำเนินธุรกิจ

**หน่วยธุรกิจ** และ **บริษัทในกลุ่ม ปตท.** ได้มีการระบุ

## Black Swan Event

เพื่อเตรียมความพร้อมในการป้องกันและบริหารจัดการรองรับเหตุการณ์ดังกล่าว





## นวัตกรรม

“การประยุกต์ใช้ความคิดสร้างสรรค์ เพื่อสร้าง  
ประสบการณ์ใหม่ที่แตกต่างจากผู้อื่นอย่างเป็น  
รูปธรรม อันก่อให้เกิดมูลค่าทางธุรกิจ สร้างความ  
ได้เปรียบในเชิงการแข่งขันให้กับองค์กร และเพิ่ม  
คุณค่าให้กับผู้มีส่วนได้ส่วนเสีย ครอบคลุมถึง  
ชุมชน สังคม ประชาชน และประเทศไทย”

หมายเหตุ: ทั้งนี้การสร้างสรรคสิ่งใหม่สามารถเป็นได้ทั้ง สิ่งใหม่สำหรับ  
องค์กรเรา แต่อาจมีองค์กรอื่นเคยทำมาแล้ว หรือเป็นสิ่งใหม่ที่ไม่เคยมีมา  
ก่อนในโลก อันได้แก่ ผลิตภัณฑ์ การบริการ รูปแบบทางธุรกิจ กระบวนการ  
รวมถึงอุปกรณ์เครื่องมือในการปฏิบัติงาน



TAGNOC



คณะกรรมการส่งเสริมเทคโนโลยี  
และนวัตกรรม ปตท.

(PTT Technology &  
Innovation Committee: TIC)



INNOVATION HANDBOOK

คำนิยาม: "SPIRIT" The way we work together

Synergy



Performance  
Excellence



Innovation



Responsibility  
for Society



Integrity and  
Ethics



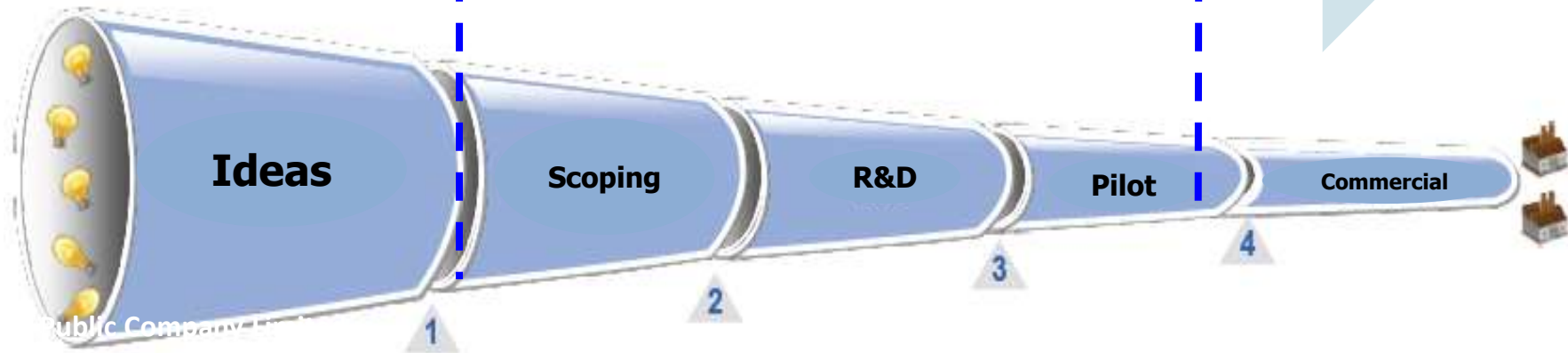
Trust and  
Respect



**Idea Process:** ส่งเสริมการคิด  
พนักงาน (กิจกรรมเพิ่มผลผลิต,  
ข้อเสนอแนะ, Kaizen, Innovation  
Award, PTT We Can) และ  
สถาบันวิจัย (Strategy & Policy)

**Developing Process:** กระบวนการพัฒนา  
คณะกรรมการ TIC ร่วมกับ BA, BU  
และสถาบันวิจัย ร่วมพิจารณากลับกรอง  
และจัดทำต้นแบบ

**Execution Process:**  
กระบวนการปฏิบัติจริง:  
สถาบันวิจัยร่วมกับ BU, BA  
ทดสอบ ทดลอง และนำเข้าสู่ตลาด





# การส่งเสริมนวัตกรรมในองค์กร

“The resources are limited  
but **CREATIVITY** is...

**UNLIMITED”**



**INNOVATION HANDBOOK**

**DON'T FORGET TO EXERCISE THE RIGHT BRAIN**

**PTT INNOVATION DEFINITION**

**Innovation Handbook is ready**

**Download on PTT We Can website**

**YOU HAVE ALL THE REASON IN THE WORLD TO ACHIEVE YOUR GRANDEST DREAMS.**

**PROCESS OVERVIEW: STAGE-GATE CRITERIA**

**INNOVATION BEHAVIORS**

**we can**

**ptt INNOVATION AWARDS 2014**

**“พลิกค้นพลังความคิด ร่วมสร้างสรรคนวัตกรรม”**

**เพื่อชาวปตท. ปตท.**

**ptt Innovation Awards**

**จาก Idea Awards**

**“จากไอเดียของคุณคือ พลุแตก 1 กับเขาบ้าง... ฮาๆ ออกหน่อย”**

**ขอเชิญ ปตท. ร่วมเป็นเจ้าบ้านปตท.นวัตกรรมแห่งชาติ 2014**

**เปิดรับผลงานตั้งแต่บัดนี้ ถึง 1 กันยายน 2557**

**สามารถดูรายละเอียดได้ที่ PTT We Can website**

**PTT Intranet - Total Quality Management - PTT We Can - Innovation**



# ผลงานนวัตกรรม ใช้จริงในกลุ่ม ปตท./เชิงพาณิชย์

10  
ผลงาน  
ปี 2012

ผลงาน  
ปี 2013

22

ผลงาน  
ปี 2014

30\*

\*Accumulate





# รางวัลจากผลงานนวัตกรรม

**61** รายการ ที่ยื่นจดสิทธิบัตร  
ได้รับแล้ว 1 รายการ

**13** รายการ ที่ยื่นอนุสิทธิบัตร  
ได้รับแล้ว 10 รายการ

## รางวัลที่ได้รับระดับโลก

- R&D 100 The Winner ผลงาน PTT Diesel CNG
- Silver Lions Awards จากเมืองคานส์ ผลงาน Café Amazon Drive Awake

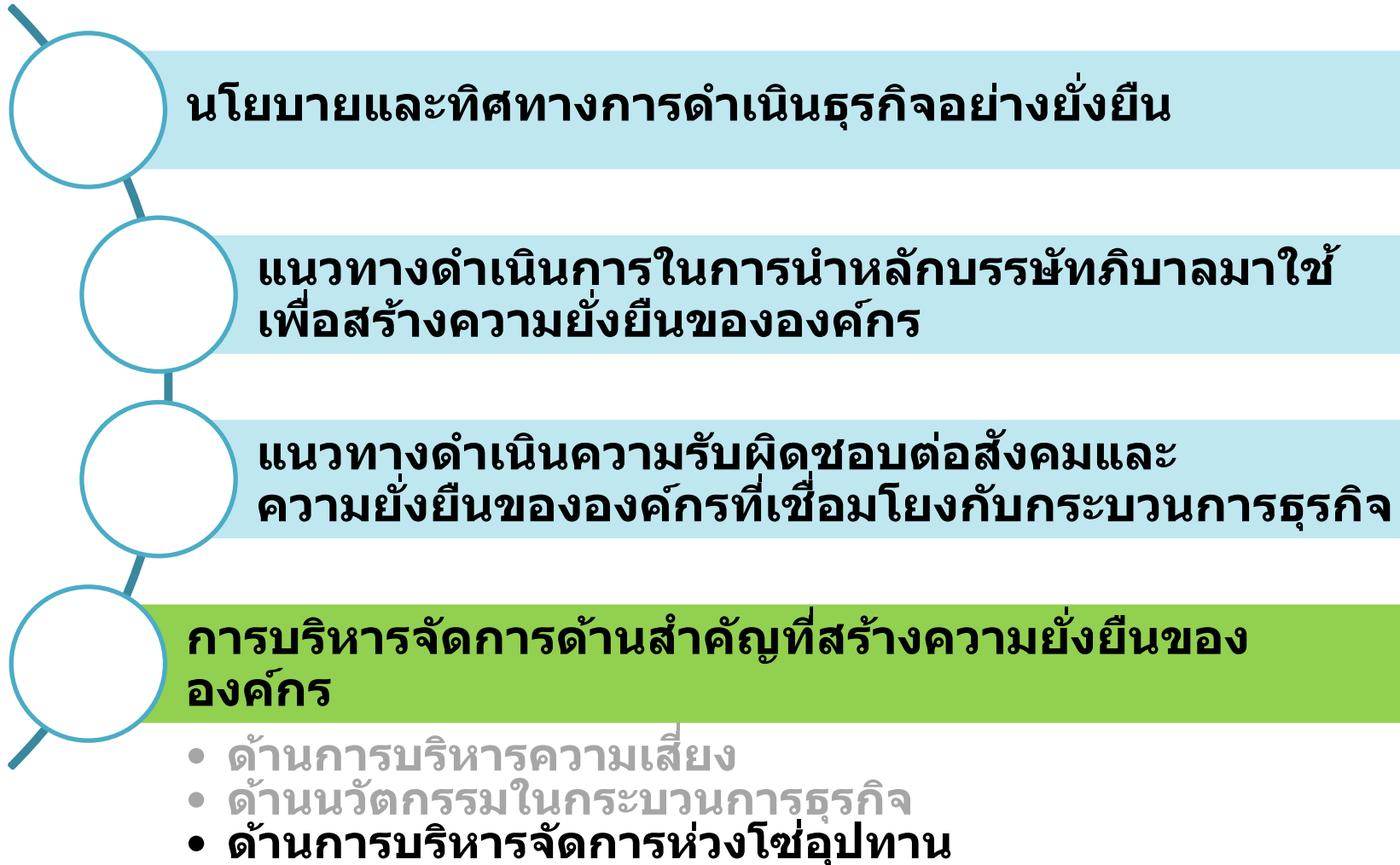
## รางวัลที่ได้รับระดับประเทศ

- รางวัลรัฐวิสาหกิจดีเด่นด้านนวัตกรรม จาก สคร.
- PTIT Awards สถาบันปิโตรเลียมแห่งประเทศไทย ผลงาน PTT Diesel CNG
- รางวัลสุดยอดเทคโนโลยีเครื่องจักรกลยอดเยี่ยม สำนักงานนวัตกรรมแห่งชาติ ผลงาน Colorful PV Solar cell
- Thailand ICT Excellence Awards ผลงาน PTT Fill & Go และ Inventory Decision Support System

สรรสร้างนวัตกรรม  
สู่สังคมยั่งยืน

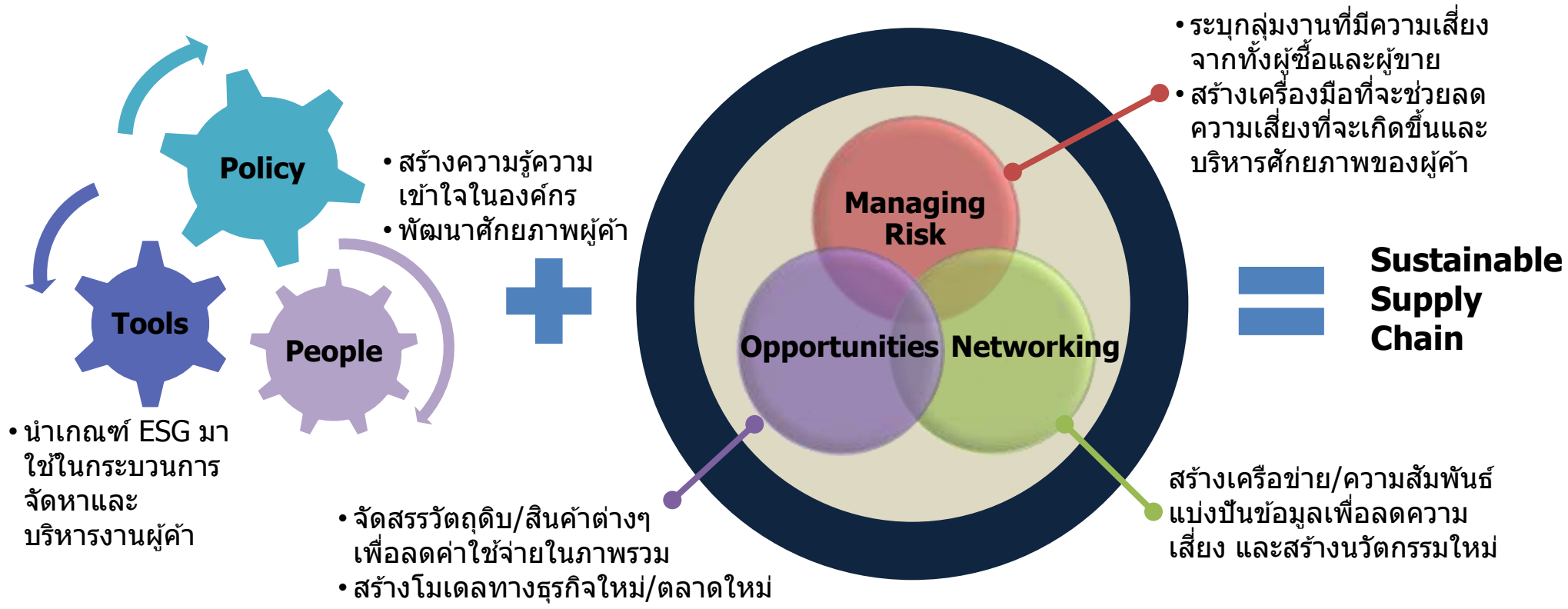


MEMBER OF  
**Dow Jones  
Sustainability Indices**  
In Collaboration with RobecoSAM



# การบริหารจัดการห่วงโซ่อุปทาน

## แนวทางการจัดการ





# นโยบายการจัดการและบริหารงานผู้ค้าอย่างยั่งยืนกลุ่ม ปตท. PTT Group Sustainable Procurement and Supplier Management Policy

กระบวนการจัดการและบริหารงานผู้ค้าเป็นส่วนสำคัญของการบริหารสายโซ่อุปทานกลุ่ม ปตท. ให้ยั่งยืน เพื่อให้บรรลุตามพันธกิจที่ตั้งไว้ได้อย่างมีประสิทธิภาพ พร้อมทั้งพัฒนาให้ทุกหน่วยงานมีการดำเนินการอย่างเป็นรูปธรรม จึงกำหนดนโยบายการดำเนินงานดังนี้

## Policy



1. ปฏิบัติตามกฎหมาย ระเบียบ ข้อกำหนด รวมถึงขั้นตอนการดำเนินงานด้านการจัดการและบริหารจัดการผู้ค้าอย่างยั่งยืน โดยถือเป็นบรรทัดฐานในกระบวนการจัดซื้อจัดจ้าง การคัดเลือก การควบคุมการปฏิบัติงานการประเมินการส่งมอบสินค้าและบริการ ตลอดจนการพัฒนาความสัมพันธ์กับผู้ค้าอย่างยั่งยืน
2. มีการดำเนินงานจัดการและบริหารจัดการผู้ค้าโดยตระหนักในด้านสิ่งแวดล้อม ความรับผิดชอบต่อสังคม และธรรมาภิบาล หรือการกำกับดูแลที่ดี (Environmental, Social, Governance: ESG) ซึ่งมุ่งเน้นด้านจริยธรรมทางธุรกิจ ความรับผิดชอบต่อสังคม ความปลอดภัย อาชีวอนามัยและสิ่งแวดล้อม รวมถึงการกำกับดูแลที่เป็นธรรมต่อผู้มีส่วนเกี่ยวข้อง
3. มีคุณธรรมในการดำเนินธุรกิจ มีความโปร่งใส และตรวจสอบได้ ทั้งข้อมูลทางการเงินและข้อมูลที่มีไขข้อมูลทางการเงิน ผ่านช่องทางที่เข้าถึงข้อมูลได้ง่าย มีความเท่าเทียมกันและน่าเชื่อถือ
4. ประเมินและบริหารความเสี่ยงความเสี่ยงของงานที่จะเกิดจากผู้ค้า รวมทั้งเสริมสร้างศักยภาพของผู้ค้าให้มีการพัฒนาอย่างต่อเนื่อง และตรวจสอบผลการดำเนินงานของผู้ค้าอย่างสม่ำเสมอ
5. พัฒนาและสร้างความสัมพันธ์ที่มั่นคง กับผู้ค้าที่มีความมุ่งมั่นในการดำเนินการตามหลักปฏิบัติสำคัญของ ปตท.
6. พัฒนาศักยภาพพนักงาน กลุ่ม ปตท. ด้านการจัดการและบริหารงานผู้ค้าอย่างยั่งยืนผ่านการจัดอบรม สื่อความรู้ รวมถึงกระบวนการจัดการองค์ความรู้ (Knowledge Management: KM) เพื่อให้สามารถผสมผสานวัตถุประสงค์ด้านความยั่งยืนสู่การบริหารจัดการผู้ค้าอย่างเป็นระบบและเหมาะสม
7. สนับสนุนแนวทางการจัดหาที่เสริมศักยภาพ และทิศทางการดำเนินธุรกิจขององค์กรและประเทศ ได้แก่ การจัดหาสินค้าและบริการจากผู้ค้าในท้องถิ่น การจัดซื้อจัดจ้างสีเขียว และการเพิ่มความสามารถในการแข่งขัน พร้อมทั้งสร้างพลังร่วมในสายโซ่อุปทาน

ทั้งนี้ ผู้บริหารและพนักงานกลุ่ม ปตท. ทุกคน มีหน้าที่สนับสนุน ผลักดัน และปฏิบัติงานภายใต้นโยบายการจัดการและบริหารงานผู้ค้าอย่างยั่งยืนกลุ่ม ปตท. อย่างเคร่งครัด

ประกาศ ณ วันที่ 3 สิงหาคม 2558

นายไพรินทร์ ชูโชติถาวร

ประธานเจ้าหน้าที่บริหารและกรรมการผู้จัดการใหญ่



แนวทางสำหรับผู้ค้าในการดำเนินธุรกิจให้  
เป็นไปตาม**แนวทางการบริหาร  
องค์กรอย่างยั่งยืน**  
โดยพิจารณาเนื้อหาและขอบเขตให้อยู่ภายใต้  
ข้อกำหนด ข้อบังคับ และกฎหมายที่เกี่ยวข้อง

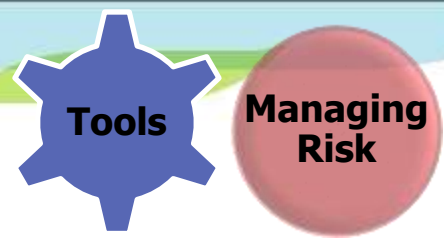


## บังคับใช้กับ

- งานที่มีมูลค่าการจัดหา**มากกว่า 2 ล้านบาท**
- งานที่มีความเสี่ยงหรือผลกระทบด้านความปลอดภัยและอาชีวอนามัย (SSHE) สูง
- ผู้ค้าที่ต้องการสมัครทะเบียนผู้ค้า ปตท. (PTT Approved Vendor List: PTT AVL)



# การแบ่งกลุ่มบริหารความสัมพันธ์กับผู้ค้าตามความเสี่ยงของงาน



ความเสี่ยงด้าน ESG ของผู้ค้า



การประเมินความเสี่ยงของกลุ่มงานสินค้าและบริการ



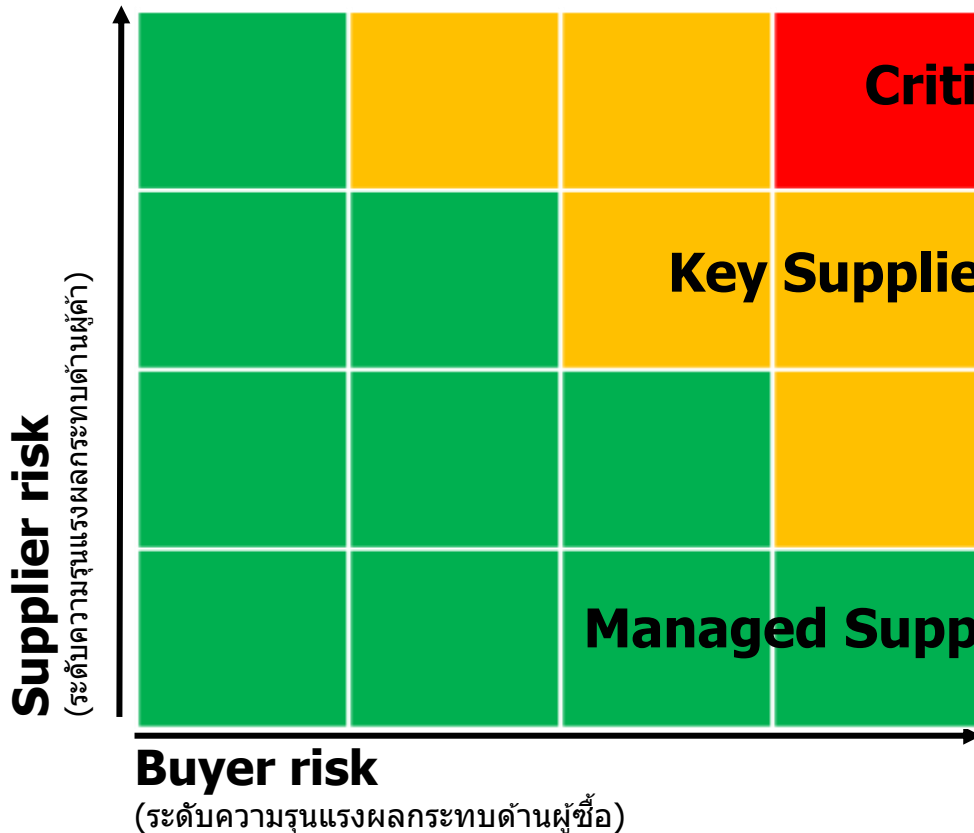
การจัดระดับความเสี่ยงของกลุ่มงานสินค้าและบริการ



การบริหารความเสี่ยงของผู้ค้าตามความเสี่ยงของกลุ่มงานสินค้าและบริการ



ลดความเสี่ยงด้าน ESG ของผู้ค้า และเพิ่มศักยภาพในการดำเนินธุรกิจ เพื่อให้การบริหารห่วงโซ่อุปทานของกลุ่มปดท. เป็นไปอย่างยั่งยืน



**Critical Suppliers**

พัฒนาความสัมพันธ์และพลังร่วมทางธุรกิจในระยะยาว

**Key Suppliers**

พัฒนาความสัมพันธ์ เพื่อควบคุมค่าใช้จ่าย/ความเสี่ยง และรักษาระดับการแข่งขัน

**Managed Suppliers**

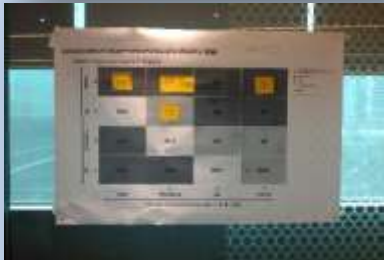
รักษาความสัมพันธ์ตามผลการดำเนินงาน



# การบริหารจัดการห่วงโซ่อุปทาน บุคลากร



## PTT Employee



## Suppliers





# การบริหารจัดการห่วงโซ่อุปทาน

การลดค่าใช้จ่ายและสร้างโอกาสทางธุรกิจใหม่ ปี 2557



พัฒนาศักยภาพของผู้ค้าและ  
บุคลากรให้ตื่นตัวและปรับตัวได้ทัน  
กับสถานการณ์ตลาดโลกได้ดียิ่งขึ้น

ลดผลกระทบต่อสิ่งแวดล้อม  
การสร้างโอกาสทางธุรกิจ

โครงการ Petrochemical and Refining Integrated  
Supply Chain Management (PRISM)

โครงการ PTT Group Logistics Master Plan (GLM)

สร้างความพึงพอใจให้กับลูกค้า ผู้ค้า และผู้รับเหมา  
ที่เกี่ยวข้องในกระบวนการระบบจัดการการขนส่งทั้งหมด



# Green Procurement

## การจัดซื้อสินค้าและบริการที่เป็นมิตรต่อสิ่งแวดล้อม



การจัดซื้อสินค้า/จัดจ้างบริการที่ **เป็นมิตรต่อสิ่งแวดล้อม** ตามรายการสินค้าและบริการที่จัดทำเกณฑ์ข้อกำหนดไว้ หรือสินค้าที่ได้รับฉลากสิ่งแวดล้อม เช่น ฉลากเขียว ฉลากคาร์บอน หรือบริการที่ได้รับการรับรองด้านสิ่งแวดล้อม



# ปี 2020

ลดการปล่อย CO<sub>2</sub> จากกระบวนการจัดซื้อจัดจ้างได้อย่างน้อยเทียบกับปีฐาน

# 30%

# > 30%

ใช้สินค้าที่เป็นมิตรกับสิ่งแวดล้อม



# Green Procurement

## การสร้างความตระหนักและผลักดันทั้งภายใน/ภายนอกองค์กร

### โครงการ Green Procurement Forum 2015



### สื่อความให้กับหน่วยงานที่เกี่ยวข้องรับทราบแนวทางการดำเนินงาน



### สนับสนุนการจำหน่ายผลิตภัณฑ์ที่เป็นมิตรกับสิ่งแวดล้อมใน ปตท.



### การจัดสื่อความให้กับผู้ดำเนินงานสัมมนาผู้ค้า (SRM)



### การเข้าร่วมการเสวนาด้าน Green Procurement สำหรับภาคเอกชน กับสถาบันสิ่งแวดล้อมไทย



### การให้สัมภาษณ์กับผู้สื่อข่าวโทรทัศน์และสื่อสิ่งพิมพ์



### ร่วมจัดทำแผนส่งเสริม Green Procurement Phase 3 ของ PCD



## 2014

ลดการปล่อย  
ก๊าซเรือนกระจก  
**18,300 tCO<sub>2</sub>**

ถ้ามีการ Verify และสามารถ  
ขาย Carbon Reduction ที่  
**4 USD/tCO<sub>2</sub>** จะทำให้  
สามารถขายได้ประมาณ

**2.34** ล้านบาท/ปี

### หรือเทียบเท่า

- ลดการใช้น้ำมันดิบ 1,000 ลบ.ม./ปี
- ลดการใช้น้ำมันเบนซิน 7 ล้านลิตร/ปี
- ลดการใช้น้ำมัน 2,700 กก./ปี
- ลดการใช้น้ำมันเตา 800 กก./ปี
- ลดการใช้ไฟฟ้าประมาณ 180 MWh/ปี

## 2014 – 2020

ลดการปล่อย  
ก๊าซเรือนกระจก  
รวม  
**149,000 tCO<sub>2</sub>**

### หรือเทียบเท่า

- การหยุดผลิตไฟฟ้าของ  
โรงไฟฟ้าขนาด 5 เมกะ  
วัตต์ ตลอด 7 ปี
- การปลูกป่าชายเลนจำนวน  
**54,100 ไร่**

## ปตท. ได้รับการจัดให้เป็น DJSI Member 2014

บริษัท ปตท. จำกัด (มหาชน) ประสบความสำเร็จและสามารถคงสถานะเป็น Member ต่อเนื่องเป็นปีที่ 3 ทั้งใน Dow Jones Sustainability World Index (DJSI World) และ Dow Jones Sustainability Emerging Markets Index (DJSI Emerging Markets)

ในกลุ่มอุตสาหกรรมน้ำมันและก๊าซ (Oil and Gas Industry : OIX)

ปตท. ยังภูมิใจที่ บริษัทในกลุ่ม ปตท. 5 บริษัท ได้รับการจัดให้เป็นสมาชิกด้วย



MEMBER OF

**Dow Jones  
Sustainability Indices**

In Collaboration with RobecoSAM

**ขอบคุณครับ**

