



Empowering Youth to reach full potential
and live a passionate life

ปัญหาทางสังคมที่ต้องการแก้ไข

เด็กมัธยมจำนวนมากยังไม่รู้ว่าตัวเองนั้นต้องการที่จะ
ประกอบอาชีพอะไรในอนาคตและยังไม่มีข้อมูลเกี่ยวกับ
อาชีพต่างๆ มากพอที่จะตัดสินใจในการเลือกทางเดิน
อนาคตของตน

แนวทางการแก้ไขปัญห



a-chieve ต้องการเห็นเด็กนักเรียนชั้นมัธยมของไทยค้นพบอาชีพที่
ตนรัก และใช้ศักยภาพของตนอย่างเต็มที่ในการประกอบอาชีพ ด้วยการ
ช่วยให้พวกเขารู้จักแนวคิดและเครื่องมือที่ช่วยในการตัดสินใจเลือกอาชีพ
ที่อยากจะทำในอนาคตที่เหมาะสมกับตนเอง คนรอบข้าง และสังคมของ
พวกเขาให้มากที่สุด

แนวทางการแก้ไขปัญห



Business Model : Student Guidance Service

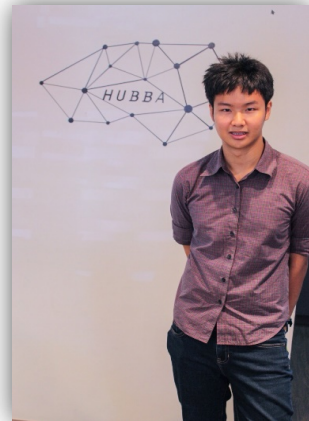
Target Group : เด็กมัธยมทั่วประเทศปีละกว่า 350,000 คน

Sources of Revenue : 1. ค่าเข้าร่วมของเด็กมัธยม 2. เงินสนับสนุนจาก สปอนเซอร์

ตัวอย่างกิจกรรม

a-chieve (job) shadow:
โตแล้วไปไหน?

“โอกาสที่เด็กมัธยมจะได้เข้าไปเรียนรู้อาชีพในสถานที่ทำงานจริง 2 สัปดาห์ ในช่วงปิดเทอม”



- รายละเอียด:**
- > ค่าเข้าร่วม คนละ 5,000 บาท
 - > กิจกรรม 14 วัน (Workshop 4 วัน และ job shadow 7-10 วัน) พร้อมคู่มือฉบับพกพา
 - > จัดทุกๆ เดือนพฤษภาคม และ เดือนตุลาคม

a-chieve openworld:
เปิดโลกความหลากหลายของอาชีพ

“ตอบทุกข้อสงสัยในสายอาชีพที่เด็กมัธยมอยากรู้”



- รายละเอียด:**
- > ยังไม่มีการระบุค่าเข้าร่วมของเด็กมัธยม
 - > งานแนะแนวอาชีพขนาด 1 วัน สำหรับเด็กมัธยม 100 – 200 คน
 - > ทุกๆ เดือนของช่วงปิดเทอม

ตัวอย่างกิจกรรม

a-chieve talk ใกล้ชิด with พี่ต้นแบบอาชีพ

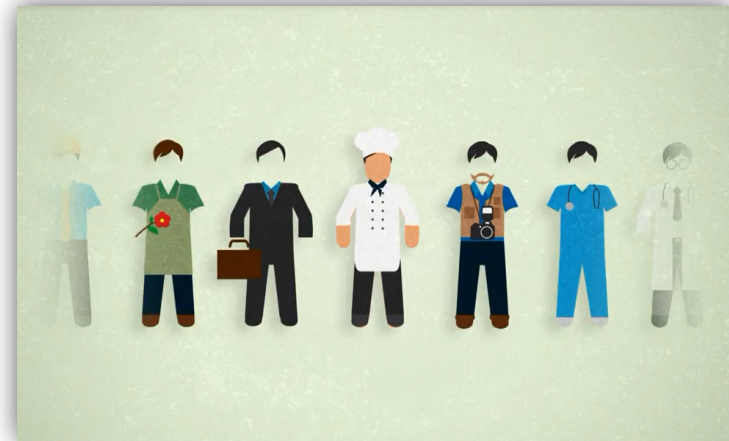
“วงพูดคุยขนาดเล็ก พูดคุยอย่างเป็นกันเอง
ในทุกแง่มุมของอาชีพในฝัน”



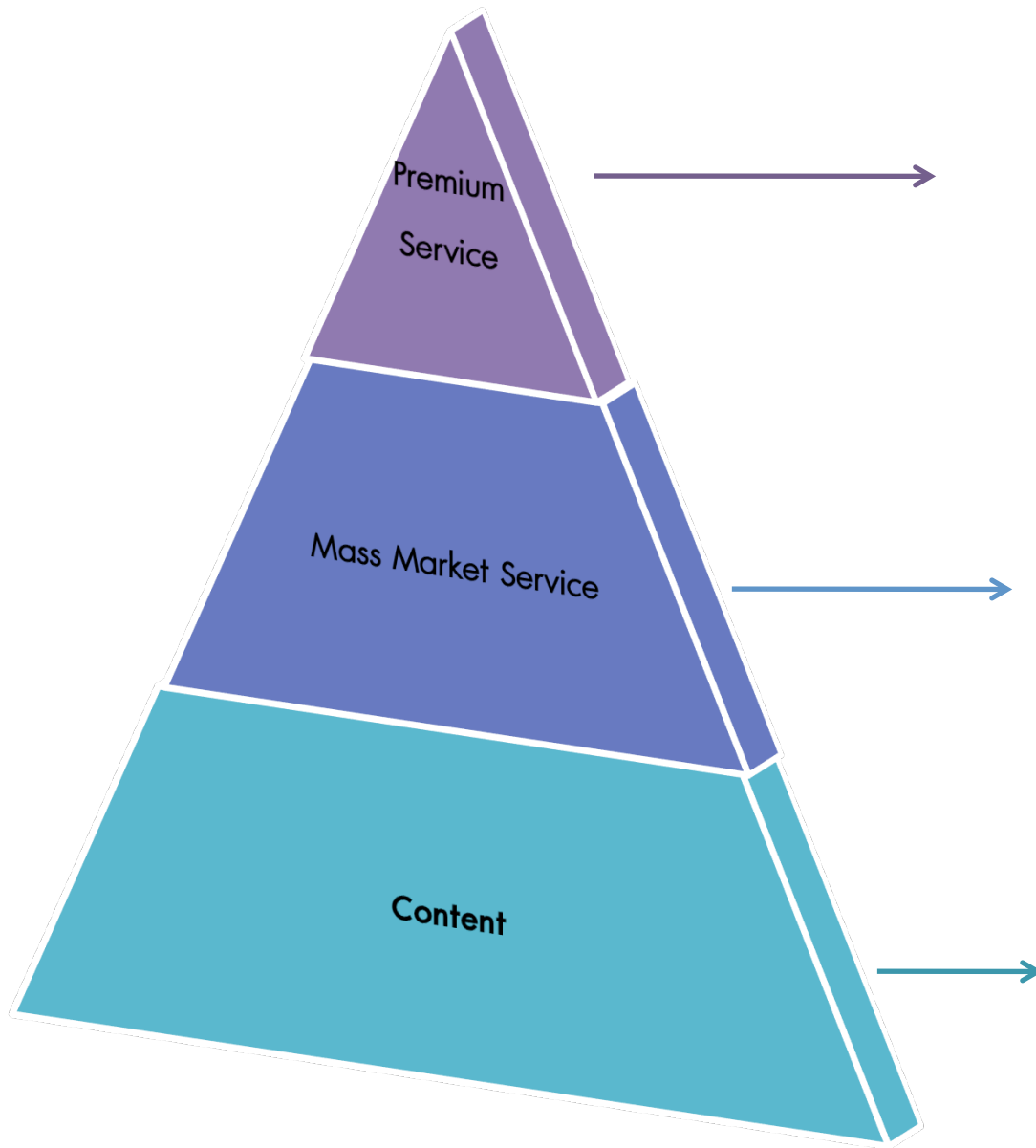
- รายละเอียด:
- > เงินสนับสนุนจากสปอนเซอร์
 - > กิจกรรมพูดคุยขนาดครึ่งวัน เพื่อบันทึกการบอกเล่าข้อมูลอาชีพจากพี่ต้นแบบมาถ่ายทอดเป็นสื่อการเรียนรู้ออนไลน์
 - > จัดทุกๆ 2 สัปดาห์ในช่วงเปิดเทอม

a-chieve festival

“เทศกาลแนะแนวที่บรรจุพี่ต้นแบบอาชีพจากหลากหลายสาขาอาชีพในวันเดียว!”



- รายละเอียด:
- > เงินสนับสนุนจากสปอนเซอร์
 - > ยังไม่มีการระบุค่าเข้าร่วมของเด็กมัธยม
 - > งานอีเว้นท์ด้านการแนะแนวอาชีพสำหรับเด็กมัธยม 1,000 คน ขึ้นไป
 - > จัดทุกๆ ต้นเดือนตุลาคม



a-chieve shadow, workshop เฉพาะกิจ
ต่างๆ

รายได้ : ค่าเข้าร่วมจากเด็กโดยตรง, ค่า
จ้างจัดกิจกรรม

จำนวนเยาวชนที่เข้าถึง/ ปี : 500 คน

a-chieve openworld, festival

รายได้ สปอนเซอร์สนับสนุน

จำนวนเยาวชนที่เข้าถึง/ ปี : 2,000 คน

Online content, สื่อสิ่งพิมพ์ต่าง

รายได้ การขาย content ที่มีให้กับเด็ก
โดยตรง หรือผ่านองค์กรต่างๆ

จำนวนเยาวชนที่เข้าถึง / ปี : 2,000,000
คน

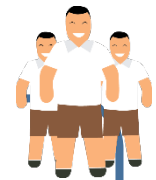
ผลกระทบทางสังคม

80 องค์กร

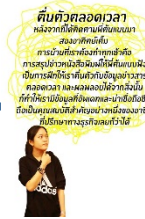
เครือข่ายพีเอ็นแบบอาชีพ



500 คน



จำนวนนักเรียนที่เคยเข้าร่วมกิจกรรม



200 ชิ้น

ผลงานบอกเล่าข้อมูลอาชีพและแบ่งปันการเรียนรู้ผ่านทางออนไลน์

ผลกระทบทางสังคม

1. เด็กที่เคยเข้าร่วมมีระบบคิดในการตัดสินใจเลือกสายการเรียนและเลือกอาชีพที่ตนอยากจะเป็นในอนาคตมากขึ้น
2. เด็กที่เคยเข้าร่วมมีความมั่นใจมากขึ้นในการตัดสินใจเลือกสายการเรียนและอาชีพที่อยากจะเป็น
3. เด็กที่เคยเข้าร่วมเกิดเป้าหมายและความตั้งใจในการเรียนมากขึ้น

Links : http://www.youtube.com/playlist?list=PLH_yNmv5JU_XV7MBB_FsiSs8PSoTwkrT-http://youtu.be/Mi1G0DgCtL0

ผู้สนับสนุน



ขอบคุณครับ