

เตรียมความพร้อม ยกระดับการประเมิน SET ESG Ratings **สู่สากล**

ดร. ศรพล ตุละเสถียร

รองผู้จัดการ ตลาดหลักทรัพย์แห่งประเทศไทย

30 กรกฎาคม 2567



Agenda

2

Where we are heading to

ESG Assessment through
global partnership

1

Where we are now

SET ESG Ratings



**FTSE
RUSSELL**
An LSEG Business

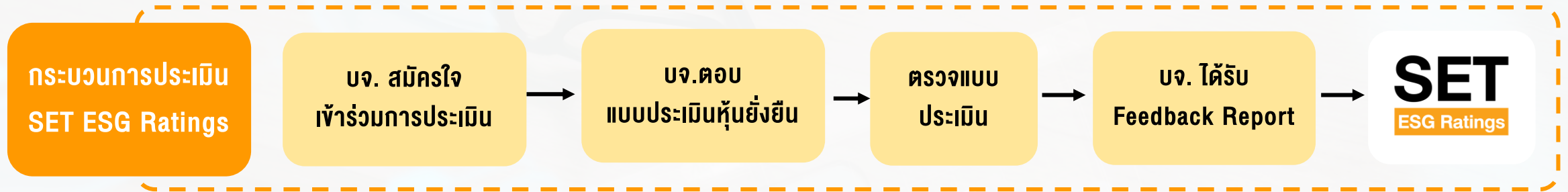
3 | FTSE ESG Ratings Model

4 | Roadmap

5 | Way forward

SET
ESG Ratings

1 | Where we are now



Key issues



Resource intensive

บจ. มีภาระต้องตอบแบบประเมิน (ทีมงาน เวลา และการรวบรวมข้อมูล)



Limited use by global investors

นักลงทุนไม่สามารถเปรียบเทียบ ผลประเมินกับหุ้นต่างประเทศได้



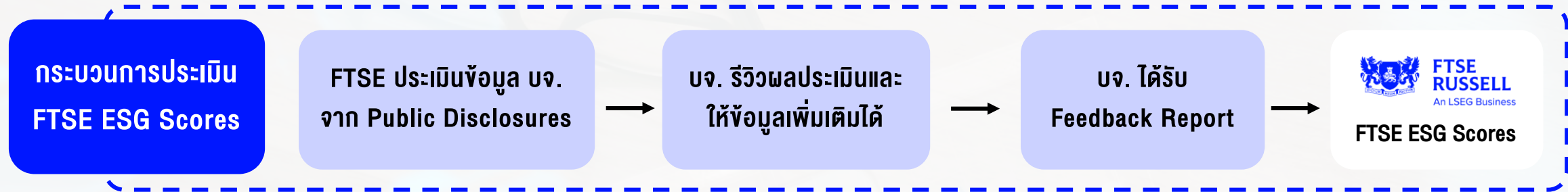
Alignment with global standards

มาตรฐาน ESG ปรับเปลี่ยนอยู่เสมอ เช่น IFRS และ Code of Conduct สำหรับ ESG Raters



ตั้งแต่ปี 2565 SET เริ่มศึกษา แนวทางการยกระดับ การประเมินร่วมกับ Global Raters ชื่อนำหลายราย

2 | Where we are heading to



Benefits



Transparency Less burden

การประเมินจากข้อมูลที่เปิดเผยสู่สาธารณะ
เพิ่มความโปร่งใส และลดภาระ บจ.
ในการตอบแบบประเมิน



Global benchmarking

บจ. มี framework เพื่อพัฒนา
การดำเนินงานด้าน ESG ตาม
มาตรฐานสากลและ global peers ได้



Enhanced visibility

- เพิ่มความน่าสนใจให้ บจ. ไทย
ในสายตานิคมลงทุนทั่วโลก
- ส่งเสริมการยอมรับและดึงดูด
เม็ดเงินลงทุนจากต่างประเทศ



Alignment with global standards

- Methodology เดียวกันกับที่ประเมิน
8,000+ บริษัทใน 47 ประเทศ
- FTSE ESG Ratings Model กำกับดูแลโดย
คณะกรรมการอิสระ (ภาคธุรกิจ นักลงทุน NGOs
และนักวิชาการ ฯลฯ) การประเมินจึงสะท้อน
มุมมองของผู้มีส่วนได้เสียที่หลากหลาย

3 | About FTSE ESG Ratings Model

คะแนน 0.0 – 5.0	คะแนนการดำเนินงานและผลการดำเนินงานด้าน ESG ของแต่ละบริษัท		
3 มิติ	E Environment	S Social	G Governance
14 ธีม	<ul style="list-style-type: none"> 1. Biodiversity 2. Climate Change 3. Pollution & Resources 4. Water Security 5. Supply Chain (Envi) 	<ul style="list-style-type: none"> 1. Labour standards 2. Human rights & Community 3. Health & Safety 4. Customer Responsibility 5. Supply Chain (Social) 	<ul style="list-style-type: none"> 1. Anti Corruption 2. Corporate Governance 3. Risk Management 4. Tax Transparency
300+ ตัวชี้วัด	โดยเฉลี่ย บจ. ไทยจะถูกประเมินด้วย 140 ตัวชี้วัด		

จุดเด่น

- 1 Focus on data transparency**
 ใช้ข้อมูลจาก Public disclosures
- 2 Emphasis on materiality**
 ประเมินจาก 173 Subsector และประเทศที่ตั้งของบริษัท
- 3 Focus on outcome and performance**
 มีตัวชี้วัดที่วัดผลการดำเนินงานเทียบกับเป้าหมาย
- 4 Global standard alignment**
 มีการปรับปรุง Methodology ให้สอดคล้องกับประเด็น ESG ที่เปลี่ยนแปลงไปและมาตรฐานสากลต่าง ๆ เช่น IFRS, GRI, CDP

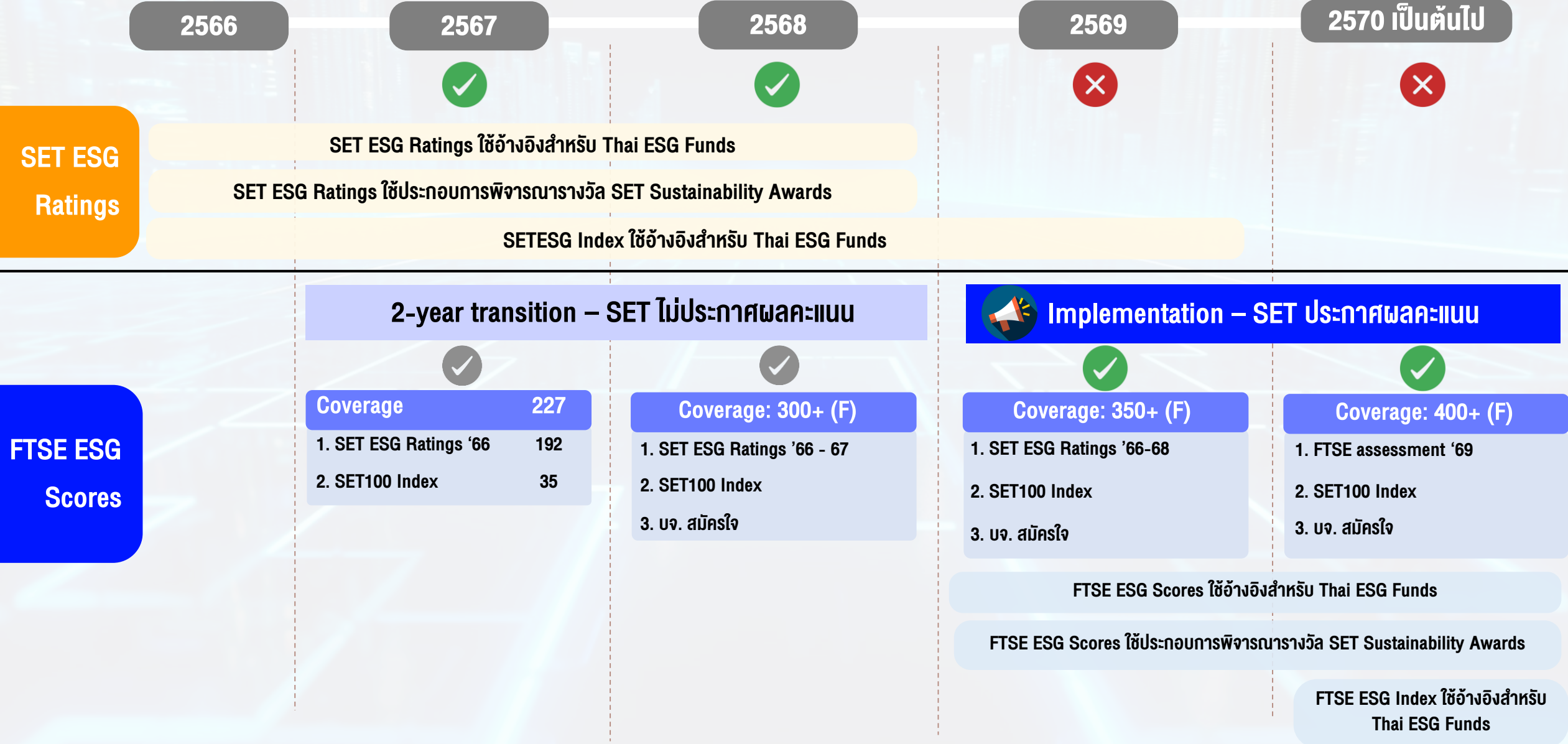
3 | Comparison: กระบวนการประเมิน

SET ESG Ratings

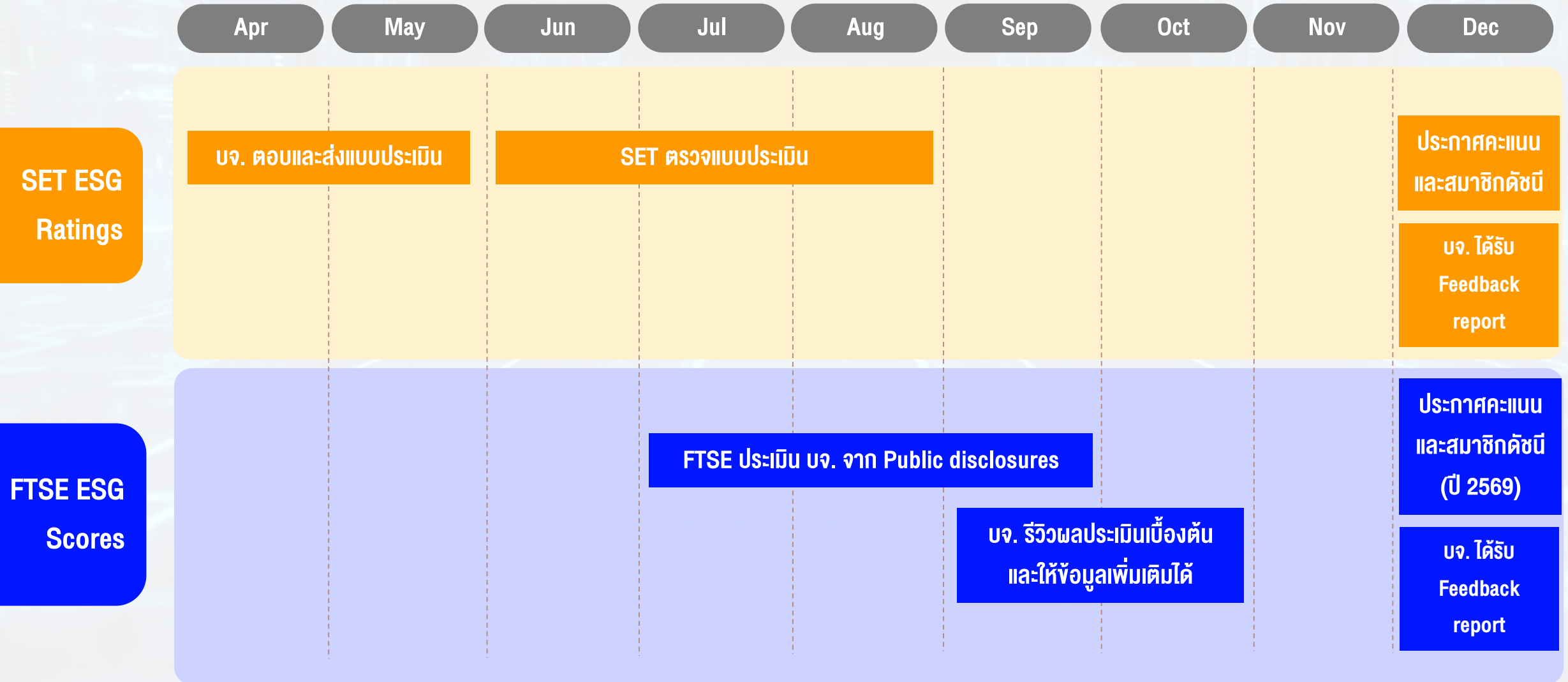
FTSE ESG Scores

การเข้าร่วมประเมิน	บจ. เข้าร่วมโดยสมัครใจ	<ul style="list-style-type: none">• บจ. ที่อยู่ใน SET ESG Ratings และ SET100 Index• เปิดให้ บจ. สมัครเพิ่มเติมได้ (ปี 2568 เป็นต้นไป)
วิธีการประเมินและแหล่งข้อมูลที่ใช้	ตอบแบบประเมิน โดยใช้ <ul style="list-style-type: none">- ข้อมูลที่เปิดเผยสู่สาธารณะ- ข้อมูลเชิงลึกของบริษัท (Self-declared information)	ไม่ต้องตอบแบบประเมิน โดยใช้ข้อมูลที่เปิดเผยสู่สาธารณะเท่านั้น
มุมมองการประเมิน	ประเมินจากนโยบาย กลยุทธ์ กระบวนการ และการติดตามวัดผล โดยเน้นที่กระบวนการ	ประเมินจากนโยบาย กลยุทธ์ กระบวนการ และการติดตามวัดผล โดยเน้นที่ผลการดำเนินงานเมื่อเทียบกับเป้าหมาย
จำนวนตัวชี้วัดที่ใช้ประเมิน	140-150+ ตัวชี้วัด <ul style="list-style-type: none">- คำถามทั่วไป: ประมาณ 90%- คำถามตามลักษณะการประกอบธุรกิจ: ประมาณ 10% (ตามที่ SET แบ่งกลุ่มบริษัท ออกเป็น 8 กลุ่มอุตสาหกรรม)	125-300+ ตัวชี้วัด <ul style="list-style-type: none">- คำถามทั่วไป: 56%- คำถามตามหมวดธุรกิจย่อยและประเทศที่ตั้ง: 44% (ตามที่ ICB แบ่งกลุ่มบริษัทออกเป็น 173 หมวดธุรกิจย่อย หรือ Subsectors และประเทศที่ตั้ง)
การรีวิจผลประเมิน	บจ. ไม่มีสิทธิ์รีวิจผลการประเมิน	บริษัทมีสิทธิ์รีวิจผลประเมินและให้ข้อมูลเพิ่มเติมได้
ผลคะแนน	BBB-AAA (ประกาศเฉพาะ บจ. ที่ผ่านเกณฑ์)	0.0-5.0 คะแนน (ประกาศผลของทุก บจ. ที่ได้รับประเมิน)

4 | Roadmap and transition period



4 | Timeline



4 | ช่องทางการประกาศผลคะแนนตั้งแต่ปี 2569 เป็นต้นไป



1

settrade
www.settrade.com

หน้ารวมผลประเมิน ESG

ข้อมูลหุ้นยั่งยืน (ESG Investment)

ผลการประเมิน ESG

Symbol	Company	Industry / Sector	SET ESG Index	FTSE ESG Scores
WWW	บริษัท WWW จำกัด (มหาชน)	SERVICE/TRANS	5.0	5.0
XXX	บริษัท XXX จำกัด (มหาชน)	RESOURCE/ENERG	5.0	5.0

2

SET
www.set.or.th

หน้าข้อมูลการซื้อขาย

ผลประเมิน FTSE ESG Scores
ผลประเมิน SET ESG Ratings

3

SETSMART
www.setsmart.com

หน้ารวมผลประเมิน ESG

SET ESG Rating: All

Go

Symbol	Industry	Sector	CG Report 2023 (As of 01/10/2023)	SET ESG Rating 2023 FTSE ESG Scores
ZS	INDUS	STEEL	4	AAA
3K:BAT	INDUS	AUTO	-	5.0
7UP	RESOURC	ENERG	4	BBB
A	PROPCON	PROP	3	1.1

4

SET | Sustainable Capital Market Development
www.setsustainability.com

หน้ารวมผลประเมิน ESG

ชื่อย่อ (Symbol)	Company Name	กลุ่มอุตสาหกรรม (Industry Group)	คะแนน
บริษัทจดทะเบียนในตลาดหลักทรัพย์แห่งประเทศไทย (SET)			
AAY	ASIA AVIATION PCL	Services	5.0
ACE	ABSOLUTE CLEAN ENERGY PCL	Resources	5.0
ADVANC	ADVANCED INFO SERVICE PCL	Technology	5.0
AGE	ASIA GREEN ENERGY PCL	Resources	5.0
AH	AAPICO HITECH PCL	Industrials	5.0

แสดงผลประเมินของ
ทุก บจ. ที่ได้รับการประเมิน

ตั้งแต่คะแนน 0.0 – 5.0

5 | Solutions to address concerns



บริษัทจดทะเบียน

Possible issues	Solutions
การทำความเข้าใจและสร้างการยอมรับ <ul style="list-style-type: none"> Methodology ของ FTSE กระบวนการ และ Timeline ผลการประเมิน 	<ol style="list-style-type: none"> Transition period เพื่อให้ระยะเวลาปรับตัว (2 ปี) Guideline และ Methodology handbook เป็นภาษาไทย เพื่อสร้างความเข้าใจที่ชัดเจน Capacity Building อย่างต่อเนื่องเพื่อพัฒนาความรู้ความเข้าใจ Communication & Promotion เพื่อสร้างการรับรู้ในวงกว้าง
การพัฒนาปรับปรุงผลประเมิน	<ol style="list-style-type: none"> ประเมิน Common areas of improvement เพื่อหาแนวทางพัฒนาต่อไป Capacity building เรื่องการเปิดเผยข้อมูล
การพัฒนาการประเมิน ESG สำหรับกลุ่มที่ไม่อยู่ใน coverage	พัฒนา New ESG Health Check เพื่อให้ Public สามารถใช้งานได้



บริษัทหลักทรัพย์จัดการกองทุน

Possible issues	Solutions
FTSE จะเป็นผู้ให้บริการข้อมูล ESG Score และ ESG Index (ปัจจุบันให้บริการโดย SET)	<ol style="list-style-type: none"> บลจ. ใช้บริการข้อมูลจาก FTSE โดย SET จะเจรจากับ FTSE เพื่อให้เกิดผลกระทบกับ Stakeholdersให้น้อยที่สุด หารือกับ SEC ในการอนุญาตให้ FTSE เป็นผู้ประเมินที่ SEC ยอมรับ
การพิจารณา Controversy	หารือกับ Stakeholders เพื่อออกแบบแนวทางการพิจารณาและการสื่อสารประเด็น Controversy

5 | Capacity building

วัตถุประสงค์



- เพื่อให้บริษัทจดทะเบียนเข้าใจกระบวนการ หลักเกณฑ์ และตัวชี้วัดในการประเมินความยั่งยืนของ FTSE Russell
- เพื่อเตรียมความพร้อมให้การรายงานความยั่งยืนของบริษัทจดทะเบียนสอดคล้องกับมาตรฐานสากล

กลุ่มเป้าหมาย



227 บริษัท

ที่อยู่ในโครงการประเมินนำร่องปีแรก

ช่วงเวลา



ปลาย ส.ค. - ก.ย. 2567

สถานที่



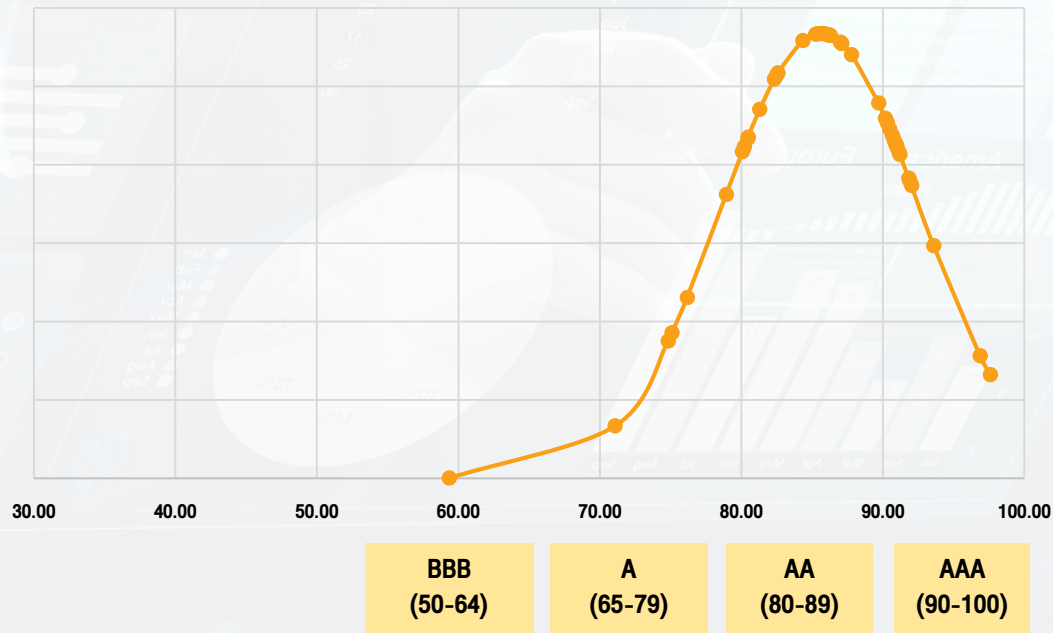
ตลาดหลักทรัพย์ฯ

ระยะเวลา	หัวข้อ	วิทยากร
ครึ่งวัน (ทุก บจ.)	<ul style="list-style-type: none"> • FTSE Russell Methodology • การใช้ Platform 	FTSE Russell
1 วันต่อรุ่น	<ul style="list-style-type: none"> • Methodology การประเมินความยั่งยืนของ FTSE Russell • Rationale ของคำถาม / Indicator รายหัวข้อ • วิธีการตีความผลประเมิน • แนวทางการปรับใช้ Methodology การประเมินของ FTSE Russell กับการเปิดเผยข้อมูลความยั่งยืนของ บจ. 	บริษัทที่ปรึกษา

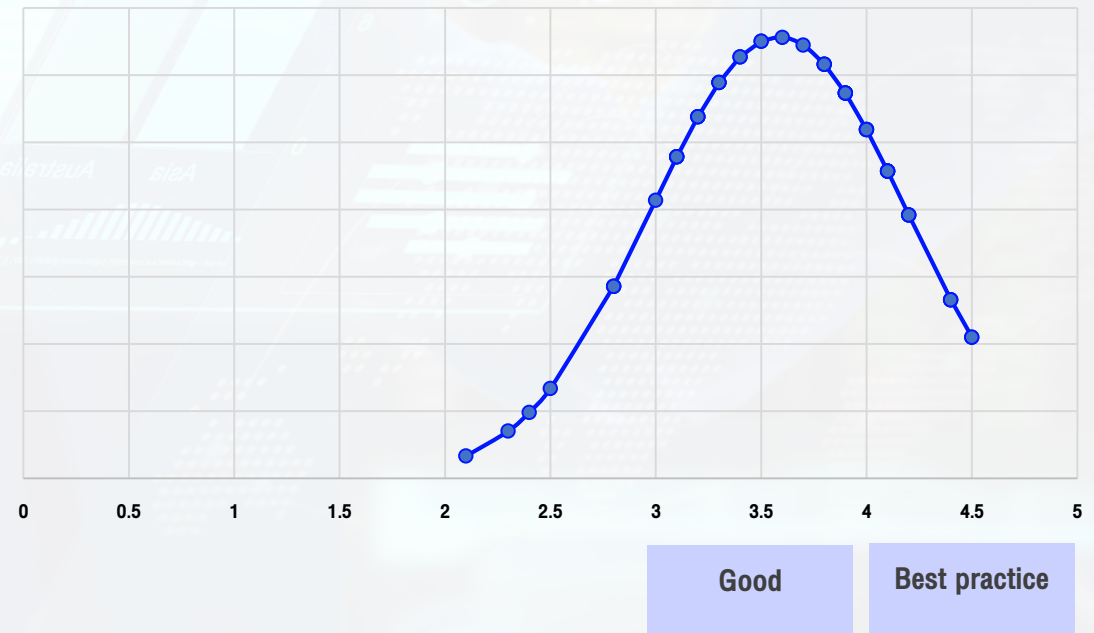
5 | ESG scores of Thai companies: SET ESG Ratings vs FTSE ESG Scores

การศึกษาผลคะแนนเบื้องต้นของ บจ. ไทยที่ได้รับการประเมินโดย FTSE Russell พบว่า บริษัทเหล่านี้มี FTSE ESG Scores ที่สอดคล้องกับ SET ESG Ratings

Distribution of SET ESG Ratings



Distribution of FTSE ESG Scores



5 | ESG controversial issues

SET

ให้ความสำคัญกับการพิจารณา
ESG controversial issues



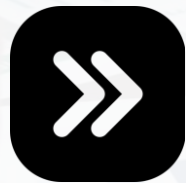
ที่มาของข้อมูล

- รวบรวมข่าวปรากฏตามสื่อ
- ข้อมูลคดีความในหมายเหตุประกอบงบของ บจ.
- ข่าวจาก ก.ล.ต.
- ข้อมูลที่ให้ บจ. ชี้แจง



เกณฑ์การพิจารณา

- ความมีนัยสำคัญด้าน ESG
- ความร้ายแรงและผลกระทบของเหตุการณ์
- ความคืบหน้าของกรณี (เช่น มีการตัดสินใจความผิดแล้ว หรืออยู่ระหว่างพิจารณา)
- การปรับปรุงแก้ไขของบริษัท



Actions

- ถอด/ไม่ถอดออกจาก SET ESG Ratings
- อัปเดตรายชื่อและผลประเมิน SET ESG Ratings บนเว็บไซต์ของ SET ให้สาธารณะชนเข้าถึงได้

“ตลาดหลักทรัพย์ฯ จะเร่งเดินหน้าทำงานร่วมกับทุกภาคส่วนอย่างใกล้ชิด เพื่อให้ทุกฝ่ายสามารถปรับตัวและมีความพร้อมในการยกระดับ การประเมินสู่มาตรฐานสากล ซึ่งจะช่วยพัฒนาศักยภาพตลาดทุนไทย ให้มีความโดดเด่นด้านความยั่งยืนและน่าสนใจในสายตานักลงทุนมากขึ้น”

A futuristic cityscape with green buildings and a rainbow, reflected in water. The scene is split vertically by a semi-transparent white line. The right side shows a vibrant city with tall, blue, glass skyscrapers, many of which have lush green plants growing on their facades. A large, bright white rainbow arches over the city against a clear blue sky with a few white clouds. The city is built on a lush green island with many trees and a winding road. The entire scene is reflected in a calm body of water below. The left side of the image is a bright, hazy white space with some faint, small, dark specks scattered across it.

| For more information

SETsustainability@set.or.th